

# Atenuador Deslizante de LED / LFC / Incandescente

Cat. No. IPL06

# LEVITON®

DI-000-IPL06-42B

## ADVERTENCIAS

- **PARA EVITAR INCENDIO, DESCARGA ELÉCTRICA O LA MUERTE, ¡APAGUE LA ELECTRICIDAD EN EL INTERRUPTOR DE CIRCUITO O FUSIBLE Y COMPRUEBE QUE LA ELECTRICIDAD ESTÉ APAGADA ANTES DE CABLEAR!**
- **PARA EVITAR INCENDIO, DESCARGA ELÉCTRICA O LA MUERTE:** Utilice con focos LED y LFC **atenuadores** compatibles, incandescentes o accesorios de halógeno de 120V únicamente. Para una lista completa de focos LED compatibles consulte en [www.leviton.com/led](http://www.leviton.com/led).
- Debe ser instalado y/o utilizado de conformidad con los códigos y reglamentos eléctricos.
- En caso de que tenga alguna duda con relación a cualquier parte de estas instrucciones, consulte a un electricista.

## PRECAUCIONES

- Cuando se utilicen focos múltiples con un atenuador, **NO** mezcle los tipos de focos. Todos los focos deben ser ya sea LED, LFC o incandescentes. Utilizar la misma marca/modelo de cada foco mejorará el funcionamiento.
- Utilice únicamente un (1) atenuador en un circuito de 3 vías. El (los) interruptor(es) encenderá(n) la luz en el nivel de luminosidad seleccionado en el atenuador.
- Para evitar el sobrecalentamiento y posibles daños a este dispositivo y otro equipo, **NO** realice la instalación para controlar un receptáculo, un aparato operado por un motor o un transformador, o cualquier otra fuente de iluminación que no sean los especificados.
- Utilice este dispositivo con **ALAMBRE REVESTIDO DE COBRE ÚNICAMENTE**.
- **Para limpiar utilice un paño húmedo con jabón suave. NO utilice productos desinfectantes, incluyendo nebulizadores, rociadores u otros tipos de agentes limpiadores atomizados.**

## INSTRUCCIONES DE INSTALACIÓN

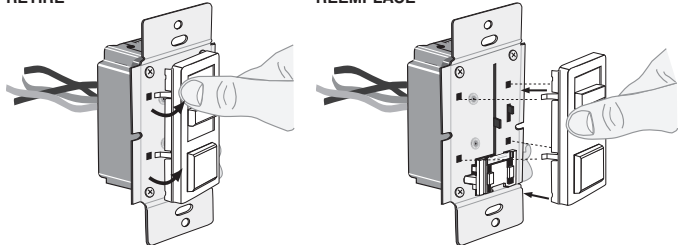
ESPAÑOL

### Cambio de color:

Si su dispositivo es suministrado con un juego de cambio de color, prosiga con el paso siguiente antes de cablear el dispositivo si necesita cambiar el color.

RETIRE

REEMPLACE



### Antes de instalar su atenuador por sí solo o con otros atenuadores:

En instalaciones de atenuadores múltiples incandescentes, se requiere la reducción de la capacidad del atenuador. Consulte el diagrama para la carga máxima por atenuador. No se necesita reducir la capacidad para utilizar en instalaciones de atenuadores múltiples con LFC atenuable o LED atenuable.

CARGA MÁXIMA POR ATENUADOR PARA DISPOSITIVOS MÚLTIPLES				
Cat. Núm.	Carga	Único	Dos Dispositivos	Más de 2 Dispositivos
IPL06	Incandescente	600W	500W	400W

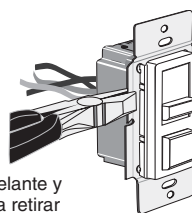
Cat. Núm.	LED/LFC	Incandescente	VCA	Hz
IPL06	150W	600W	120VCA	60Hz

### Usted necesitará:

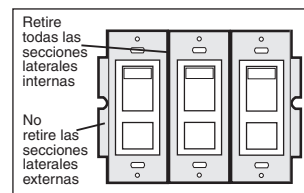
- Destornillador Ranurado/Philips
- Lápiz
- Cinta de Aislar
- Cortadores
- Pinzas
- Regla

### Para la instalación de dispositivos múltiples:

**NOTA:** Usted necesitará retirar las secciones laterales únicamente si lo instala con otros atenuadores o en caso de que no entre en la caja de pared, no cuando lo instale con interruptores mecánicos.



Doble hacia adelante y hacia atrás para retirar la sección lateral



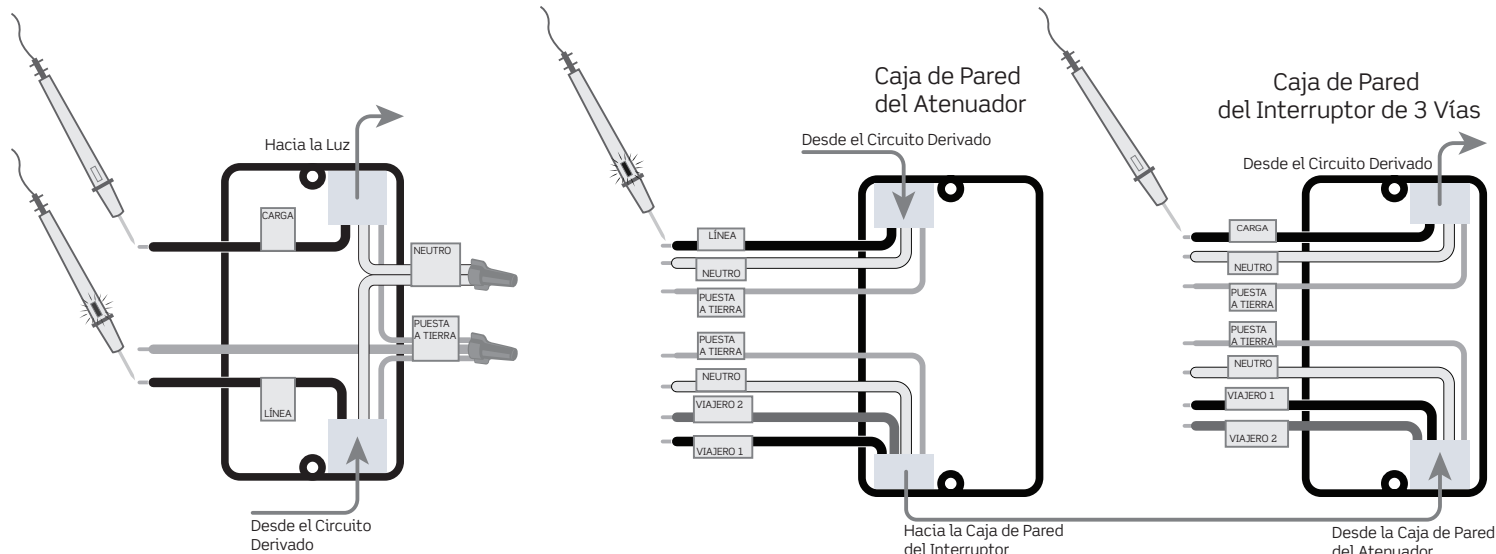
## Instalación

### 1. Identifique sus cables (más común).

**NOTA:** Si el cableado en la caja de pared no se asemeja a cualquiera de estas configuraciones, consulte a un electricista.

#### Unipolar

#### 3 Vías

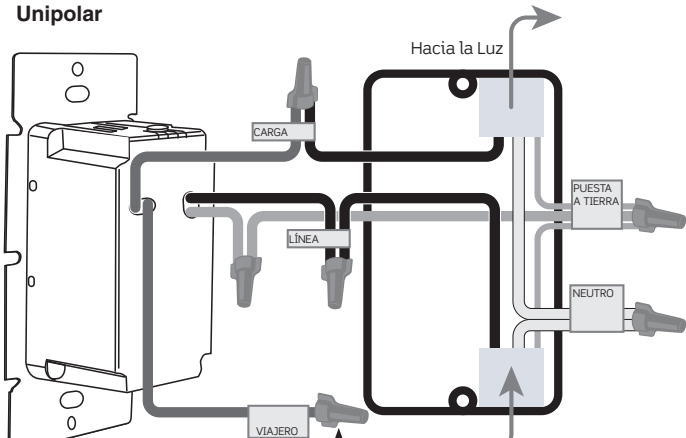


### 2. Cablee.

Retire 1.6 cm (5/8 pulgada) del aislamiento de cada cable en la caja de pared.

**NOTA:** Estos diagramas representan las aplicaciones más comunes. Su atenuador o caja de pared podría no asemejarse exactamente tal como se ve en estos diagramas.

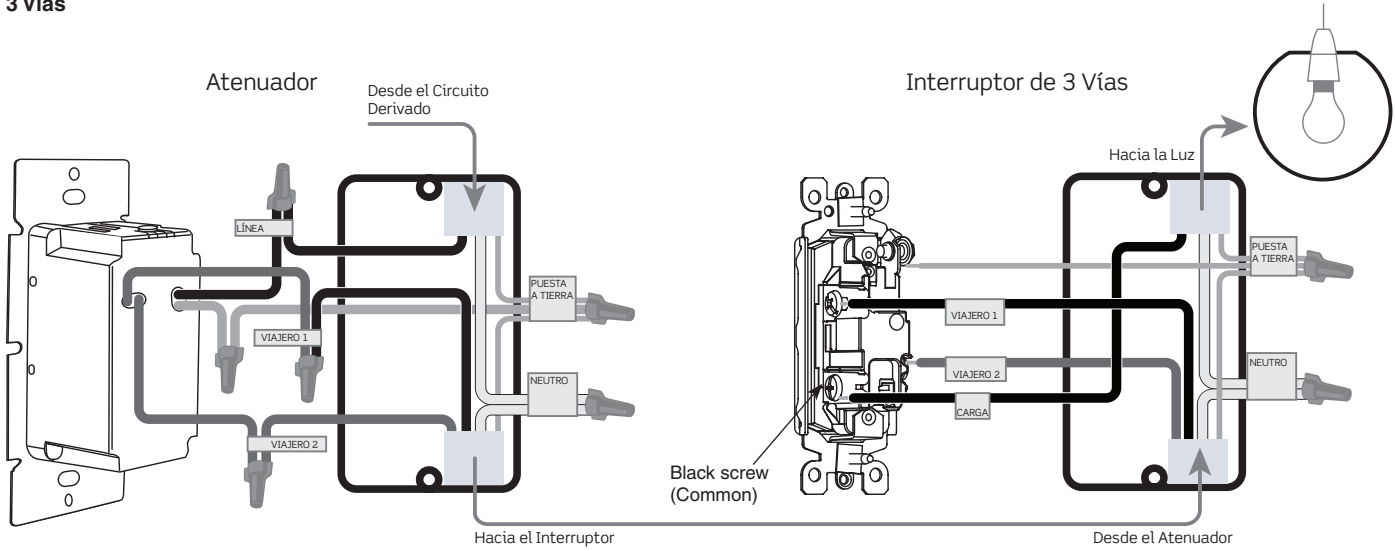
#### Unipolar



**NOTA:** Este cable se utiliza en instalaciones de 3 vías únicamente. Cubra el cable tal como se muestra cuando no se utilice.

## 2. Cablee. (continuación)

### 3 Vías



### 3. Realice la Prueba.

- Restablezca la electricidad en el interruptor de circuito o fusible. **ADVERTENCIA: PARA EVITAR UNA DESCARGA ELÉCTRICA SEVERA O ELECTROCUCIÓN**, asegúrese de que sus dedos no toquen los cables ni las terminales del tornillo!
- Mueva el control de la atenuación hacia la posición más alta. Las luces deben ENCENDERSE al nivel más brillante. **NOTA:** Si las luces no se ENCIENDEN, consulte la sección de **Qué hacer si...** más abajo.

### 4. Realice el Montaje.

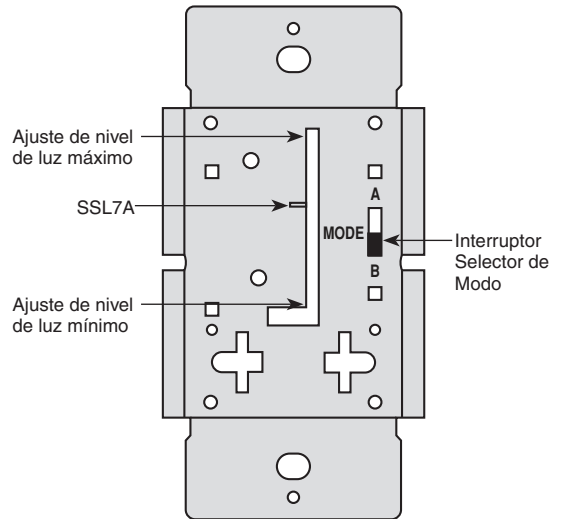
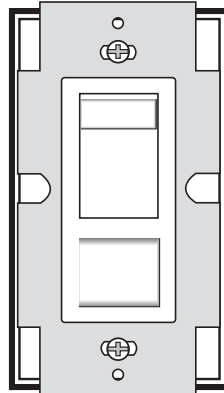
**APAGUE LA ELECTRICIDAD EN EL INTERRUPTOR DE CIRCUITO O FUSIBLE.** Atornille a la caja de pared. Instale la placa de pared.

### 5. Restablezca la Electricidad.

## Programación

### Ajuste del Nivel de Luz Mínimo, Máximo o SSL7A

- APAGUE el atenuador. Retire el juego de cambio de color.
- Coloque el Interruptor Selector de Modo en el **Modo A**.
- Para ajustar el nivel de luz **máximo**, mueva la barra deslizante a la parte superior. Para ajustar el nivel de luz **mínimo**, mueva la barra deslizante a la parte inferior.  
**NOTA:** Al entrar al modo de ajuste mínimo, si el atenuador está programado en el nivel más bajo, la luz podría APAGARSE de repente. Si esto sucede, levante la palanca de la luz hasta que el foco se encienda y se obtenga el nivel de luz mínimo deseado.
- ENCIENDA.
- Coloque en el **Modo B**.
- Mueva la barra deslizante hasta obtener el nivel de luz deseado. (**NOTA:** Para el modo SSL7A, no mueva la barra deslizante). Coloque el Interruptor Selector de Modo de nuevo en el **Modo A**.
- Ocurrirá un parpadeo momentáneo del foco para confirmar el nuevo ajuste.
- APAGUE. Vuelva a colocar el juego de cambio de color.



### Selección del Modo (consulte el diagrama a la derecha):

Para focos que no se encienden con suavidad o muestran un funcionamiento irregular al encenderse, programe en el Modo B. El interruptor de Modo también se utiliza durante la programación.

**Modo A:** Cuando se enciende, la luz aumentará su intensidad rápidamente hasta el nivel de luz preconfigurado (Preconfiguración en este modo desde la fábrica).

**Modo B:** Cuando se enciende, la luz se encenderá de manera instantánea en el nivel de luz preconfigurado.

### Qué hacer si...

Problema	Realice este ajuste
Las luces no se ENCIENDEN inmediatamente	<ul style="list-style-type: none"> <li>Mueva el Interruptor Selector de Modo al Modo B.</li> </ul>
Las luces parpadean	<ul style="list-style-type: none"> <li>Revise la conexión del foco.</li> <li>Asegúrese de que los cables estén fijados firmemente con los conectores del cable.</li> <li>Si el parpadeo ocurre durante el arranque, mueva el Interruptor Selector de Modo al Modo B</li> </ul>
El LFC y el LED parpadean en el extremo inferior del rango de atenuación	<ul style="list-style-type: none"> <li>Aumente el extremo inferior del rango de atenuación.</li> <li><b>Sección de Programación</b> – ajuste de nivel de luz mínimo</li> </ul>
El LFC y el LED parpadean en el extremo superior del rango de atenuación	<ul style="list-style-type: none"> <li>Disminuya el extremo superior del rango de atenuación.</li> <li><b>Sección de Programación</b> – ajuste de nivel de luz máximo.</li> </ul>
El foco LFC o LED parpadea a través de todo el rango de atenuación	<ul style="list-style-type: none"> <li>Asegúrese de que los focos estén marcados como atenuables.</li> <li>Consulte por favor los focos LED y LFC atenuables recomendados en <a href="http://www.leviton.com/LED">www.leviton.com/LED</a>.</li> </ul>
La luz no se ENCIENDE	<ul style="list-style-type: none"> <li>Revise para verificar si el interruptor de circuito o fusible se ha desconectado.</li> <li>Revise para verificar si el foco se ha quemado.</li> </ul>

### SOLO PARA MEXICO

**POLIZA DE GARANTIA:** LEVITON S. de R.L. de C. V., LAGO TANA NO. 43 COL. HUICHAPAN, DEL. M. HIDALGO MÉXICO D. F., MÉXICO. CP 11290 Tel (55) 5082-1040. Garantiza este producto por el término de un año en todas sus partes y mano de obra contra cualquier defecto de fabricación y funcionamiento a partir de la fecha de entrega o instalación del producto bajo las siguientes **CONDICIONES:**

- Para hacer efectiva esta garantía, no podrán exigirse mayores requisitos que la presentación de esta póliza junto con el producto en el lugar donde fue adquirido en cualquiera de los centros de servicio que se indican a continuación.
- La empresa se compromete a reemplazar o cambiar el producto defectuoso sin ningún cargo para el consumidor, los gastos de transporte que se deriven de su cumplimiento serán cubiertos por: LEVITON, S. de R.L. de C.V.
- El tiempo de reemplazo en ningún caso será mayor a 30 días contados a partir de la recepción del producto en cualquiera de los sitios en donde pueda hacerse efectiva la garantía.
- Cuando se requiera hacer efectiva la garantía mediante el reemplazo del producto, esto se podrá llevar a cabo en: LEVITON, S. de R.L. de C.V.
- Esta garantía no es válida en los siguientes casos: A) Cuando el producto ha sido utilizado en condiciones distintas a las normales. B) Cuando el producto no ha sido operado de acuerdo con el instructivo de uso en idioma español proporcionado. C) Cuando el producto ha sido alterado o reparado por personas no autorizadas por LEVITON, S. de R.L. de C.V.
- El consumidor podrá solicitar que se haga efectiva la garantía ante la propia casa comercial donde adquirió el producto.
- En caso de que la presente garantía se extravíe el consumidor puede recurrir a su proveedor para que se le expida otra póliza de garantía previa presentación de la nota de compra o factura respectiva.

#### DATOS DEL USUARIO

NOMBRE: \_\_\_\_\_ DIRECCION: \_\_\_\_\_  
 COL: \_\_\_\_\_ C.P. \_\_\_\_\_  
 CIUDAD: \_\_\_\_\_  
 ESTADO: \_\_\_\_\_  
 TELEFONO: \_\_\_\_\_  
**DATOS DE LA TIENDA O VENDEDOR**  
 RAZON SOCIAL: \_\_\_\_\_ PRODUCTO: \_\_\_\_\_  
 MARCA: \_\_\_\_\_ MODELO: \_\_\_\_\_  
 NO DE SERIE: \_\_\_\_\_  
 NO. DEL DISTRIBUIDOR: \_\_\_\_\_  
 DIRECCION: \_\_\_\_\_  
 COL: \_\_\_\_\_ C.P. \_\_\_\_\_  
 CIUDAD: \_\_\_\_\_  
 ESTADO: \_\_\_\_\_  
 TELEFONO: \_\_\_\_\_  
 FECHA DE VENTA: \_\_\_\_\_  
 FECHA DE ENTREGA O INSTALACION: \_\_\_\_\_

**DECLARACIÓN DE LA FCC:** Este dispositivo cumple con la Parte 15 de las Reglas de la FCC. Su operación está sujeta a las siguientes dos condiciones: (1) Este dispositivo podría no causar interferencia dañina, y (2) este dispositivo debe aceptar cualquier interferencia recibida, incluyendo la interferencia que pudiera causar la operación no deseada del dispositivo. Este equipo ha sido probado y se ha determinado que cumple con los límites de un Dispositivo Digital Clase B, de conformidad con la Parte 15 de las Reglas de la FCC. Estos límites están diseñados para proporcionar protección razonable contra interferencia dañina en instalaciones residenciales. Este equipo genera, utiliza y puede irradiar energía de radiofrecuencia, y si no se instala y utiliza de acuerdo con las instrucciones, puede causar interferencia dañina a las comunicaciones de radio. Sin embargo, no hay garantía de que no ocurra interferencia en una instalación particular. En caso de que este equipo cause interferencia dañina a la recepción de radio o televisión, la cual se puede determinar APAGANDO y ENCENDIENDO el equipo, el usuario puede tratar de corregir la interferencia por medio de una o más de las siguientes medidas:

- Reorientar o reubique la antena de recepción.
- Aumente la separación entre el equipo y el receptor.
- Conecte el equipo en un contacto en un circuito diferente del que está conectado el receptor.
- Para ayuda consulte con el vendedor o técnico con experiencia en radio/televisión.

#### DECLARACIÓN DE CONFORMIDAD DE PROVEEDOR DE LA FCC:

El Modelo 6674 es vendido por Leviton Manufacturing Co., Inc., 201 N. Service Rd, Melville, NY 11747. Este dispositivo cumple con la Parte 15 de las Reglas de la FCC. Su operación está sujeta a las siguientes dos condiciones:

(1) Este dispositivo podría no causar interferencia dañina, y (2) este dispositivo debe aceptar cualquier interferencia recibida, incluyendo la interferencia que pudiera causar una operación no deseada.

**PRECAUCIÓN DE LA FCC:** Cualquier cambio o modificación no aprobados de manera expresa por Leviton Manufacturing Co., Inc. podrían anular la autorización del usuario para operar el equipo.

Las patentes que cubren este producto, si las hay, pueden encontrarse en [www.leviton.com/patents](http://www.leviton.com/patents).

© 2020 Leviton Mfg. Co., Inc.

Para Asistencia Técnica llame al: 1-800-824-3005 (EUA únicamente) ó al 1-800-405-5320 (Canadá únicamente) [www.leviton.com](http://www.leviton.com)