

INSTALLATION

English

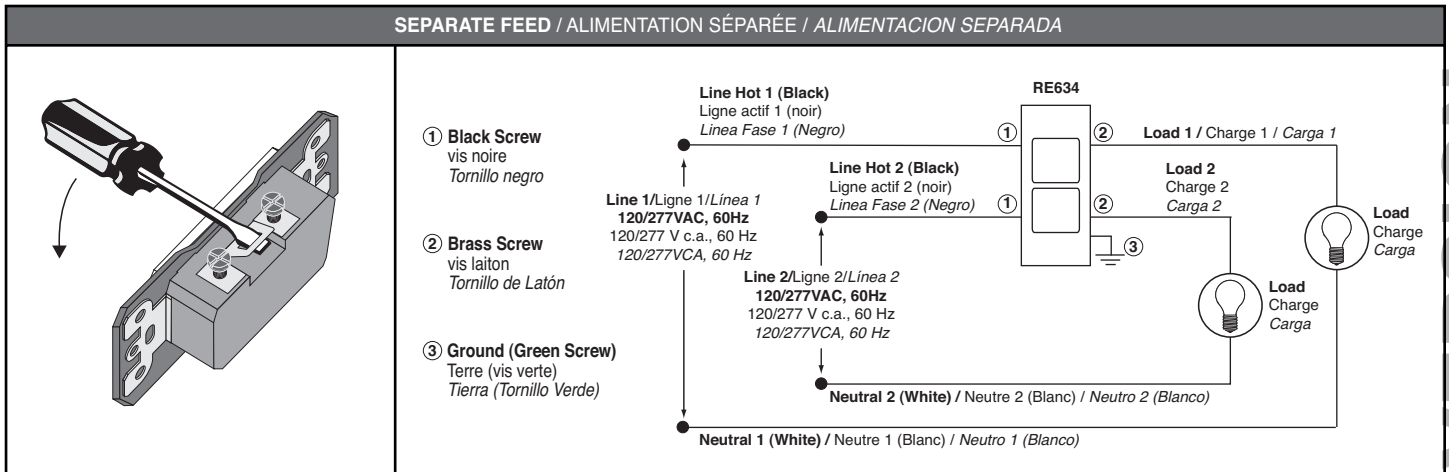
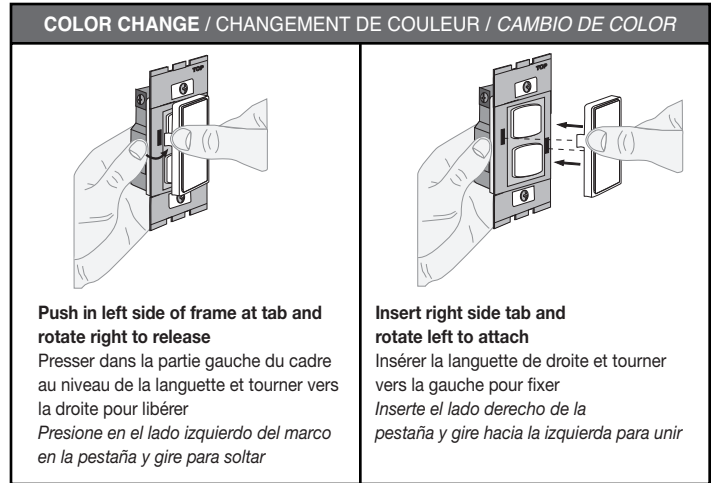
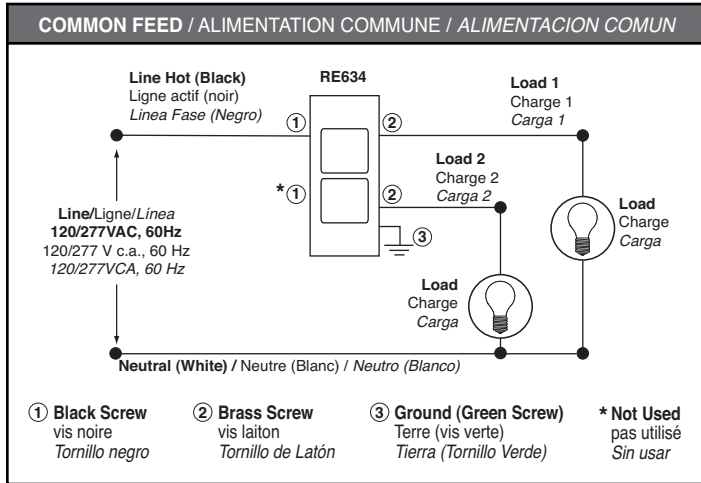
WARNING AND CAUTIONS:

- TO BE INSTALLED AND/OR USED IN ACCORDANCE WITH ELECTRICAL CODES AND REGULATIONS.
- USE THIS DEVICE **WITH COPPER OR COPPER CLAD WIRE ONLY.**
- **Do not use to replace a switch that had been controlling a light with only two wires present.**
- Break-off fin should be removed only when installing for separate feed (2 circuit) operation.

NOTE: This device uses a self-grounding clip that provides an automatic ground connection only when installed in a properly grounded metal wallbox.

- 1. WARNING:** TO AVOID FIRE, SHOCK, OR DEATH; **TURN OFF POWER AT CIRCUIT BREAKER OR FUSE AND TEST THAT THE POWER IS OFF BEFORE WIRING!**
- Connect wires per appropriate **WIRING DIAGRAM**, using one of the wiring methods below.
NOTE: Back and side wire terminal screws accept up to #12 AWG copper or copper clad wire.
- 3A. TO SIDE WIRE:** Remove insulation approx. 3/4" (1.9 cm). Loop wires clockwise 3/4 turn around terminal screws. Firmly tighten screws over wire loops.
- 3B. TO BACKWIRE:** Remove insulation per strip gauge on device approx. 5/8" (1.6 cm). Insert wires under clamps of appropriate terminal screws. Tighten screws firmly.
- Mount device with "TOP" up using long mounting screws.
- Snap Renu™ Screw-less wallplate directly onto device strap with Leviton logo properly oriented.
- Restore power at circuit breaker or fuse. **Installation is complete.**

NOTE: Your device may include color options. To change color of the face see **COLOR CHANGE** figures.



LIMITED 5 YEAR WARRANTY AND EXCLUSIONS

Leviton warrants to the original consumer purchaser and not for the benefit of anyone else that this product at the time of its sale by Leviton is free of defects in materials and workmanship under normal and proper use for five years from the purchase date. Leviton's only obligation is to correct such defects by repair or replacement, at its option, if within such five year period the product is returned prepaid, with proof of purchase date, and a description of the problem to **Leviton Manufacturing Co., Inc., Att: Quality Assurance Department, 201 North Service Road, Melville, New York 11747.** This warranty excludes and there is disclaimed liability for labor for removal of this product or reinstallation. This warranty is void if this product is installed improperly or in an improper environment, overloaded, misused, opened, abused, or altered in any manner, or is not used under normal operating conditions or not in accordance with any labels or instructions. **There are no other or implied warranties of any kind, including merchantability and fitness for a particular purpose,** but if any implied warranty is required by the applicable jurisdiction, the duration of any such implied warranty, including merchantability and fitness for a particular purpose, is limited to five years. **Leviton is not liable for incidental, indirect, special, or consequential damages, including without limitation, damage to, or loss of use of, any equipment, lost sales or profits or delay or failure to perform this warranty obligation.** The remedies provided herein are the exclusive remedies under this warranty, whether based on contract, tort or otherwise.

WEB VERSION

DEUX INTERRUPTEURS UNIPOLAIRES
No de cat. RE634 - Valeurs nominales : 15 A-120/277 V c.a.

INSTALLATION

Français

AVERTISSEMENTS ET MISES EN GARDE :

- INSTALLER OU UTILISER CONFORMÉMENT AUX CODES DE L'ÉLECTRICITÉ EN VIGUEUR.
- N'UTILISER CE DISPOSITIF QU'AVEC DU FIL DE CUIVRE OU PLAQUÉ CUIVRE.
- **Ne pas employer ce dispositif pour remplacer un interrupteur qui commandait un luminaire au moyen de deux fils seulement.**
- L'ailette détachable ne doit être retirée que pour les installations à alimentation séparée (2 circuits).

REMARQUE : Ce dispositif emploie une pince qui assure automatiquement sa mise à la terre seulement lorsqu'il est installé dans une boîte murale métallique adéquatement reliée à la masse.

REMARQUE : ce dispositif peut se présenter en diverses couleurs. Pour modifier celle de la face, se reporter à la figure « CHANGEMENT DE COULEUR ».

1. **AVERTISSEMENT :** POUR ÉVITER LES RISQUES D'INCENDIE, DE CHOC ÉLECTRIQUE OU D'ÉLECTROCUTION, **COUPER LE COURANT AU FUSIBLE OU AU DISJONCTEUR ET S'ASSURER QUE LE CIRCUIT SOIT BIEN COUPÉ AVANT DE PROCÉDER À L'INSTALLATION.**
2. Raccorder les fils conformément au SCHÉMA DE CÂBLAGE approprié, en suivant l'une des méthodes ci-dessous.
REMARQUE : les bornes arrière et latérales acceptent les fils de cuivre ou plaqués cuivre d'un calibre pouvant atteindre 12 AWG.
- 3A. **CÂBLAGE LATÉRAL :** dénuder les fils sur environ 3/4 po (2 cm). Enrouler les fils sur les bornes de trois quarts de tour vers la droite. Serrer fermement les vis sur les fils.
- 3B. **CÂBLAGE ARRIÈRE :** dénuder les fils sur environ 5/8 po (1,5 cm), conformément au gabarit apparaissant sur le dispositif. Insérer les fils sous les pinces des bornes appropriées. Serrer fermement les vis.
4. Monter l'unité avec la mention "TOP" vers le haut en utilisant de longues vis de montage.
5. Enclipser une plaque Renu^{MC} sans vis directement sur la bride du dispositif, en orientant bien le logo de Leviton.
6. Rétablir l'alimentation au fusible ou au disjoncteur. **L'installation est terminée.**

EXCLUSIONS ET GARANTIE LIMITÉE DE 5 ANS

Leviton garantit au premier acheteur, et uniquement au crédit du dit acheteur, que ce produit ne présente ni défauts de fabrication ni défauts de matériaux au moment de sa vente par Leviton, et n'en présentera pas tant qu'il est utilisé de façon normale et adéquate, pendant une période de 5 ans suivant la date d'achat. La seule obligation de Leviton sera de corriger les dits défauts en réparant ou en remplaçant le produit défectueux si ce dernier est retourné port payé, accompagné d'une preuve de la date d'achat, avant la fin de la dite période de 5 ans, à la **Manufacture Leviton du Canada Limitée, au soin du service de l'Assurance Qualité, 165 boul. Hymus, Pointe-Claire, (Québec), Canada H9R 1E9.** Par cette garantie, Leviton exclut et décline toute responsabilité envers les frais de main d'œuvre encourus pour retirer et réinstaller le produit. Cette garantie sera nulle et non avenue si le produit est installé incorrectement ou dans un environnement inadéquat, s'il a été surchargé, incorrectement utilisé, ouvert, employé de façon abusive ou modifié de quelle que manière que ce soit, ou s'il n'a été utilisé ni dans des conditions normales ni conformément aux directives ou étiquettes qui l'accompagnent. **Aucune autre garantie, explicite ou implicite, y compris celle de qualité marchande et de conformité au besoin, n'est donnée,** mais si une garantie implicite est requise en vertu de lois applicables, la dite garantie implicite, y compris la garantie de qualité marchande et de conformité au besoin, est limitée à une durée de 5 ans. **Leviton décline toute responsabilité envers les dommages indirects, particuliers ou consécutifs, incluant, sans restriction, la perte d'usage d'équipement, la perte de ventes ou les manques à gagner, et tout dommage-intérêt découlant du délai ou du défaut de l'exécution des obligations de cette garantie.** Seuls les recours stipulés dans les présentes, qu'ils soient d'ordre contractuel, délictuel ou autre, sont offerts en vertu de cette garantie.

Ligne d'Assistance Technique : 1 800 405-5320 (Canada seulement) www.leviton.com

DOS INTERRUPTORES UNIPOLARES
No. de Cat. RE634 - Capacidad: 15A-120/277VCA

INSTALACION

Español

ADVERTENCIAS Y PRECAUCIONES:

- PARA INSTALARSE Y/O USARSE DE ACUERDO CON LOS CODIGOS ELECTRICOS Y NORMAS APROPIADAS.
- USE ESTE PRODUCTO **SOLO CON CABLE DE COBRE O REVESTIDO DE COBRE.**
- **NO lo use para reemplazar un interruptor que ha estado controlando una luz con sólo dos conductores**
- Sólo se debe romper las aletas en una alimentación separada (dos circuitos).

NOTA: Este producto usa un gancho auto a tierra que provee una conexión automática a tierra sólo cuando está en un caja de metal conectada apropiadamente a tierra.

NOTA: Su producto puede incluir opciones de cambio de color. Para cambiar el color vea la figura de CAMBIO DE COLOR

1. **ADVERTENCIA:** PARA EVITAR DESCARGA ELECTRICA, FUEGO, O MUERTE, INTERRUMPA EL PASO DE ENERGIA MEDIANTE EL INTERRUPTOR DE CIRCUITO O FUSIBLE. ¡ASEGURESE DE QUE EL CIRCUITO NO ESTE ENERGIZADO ANTES DE INICIAR LA INSTALACION!
2. Conecte los cables según el DIAGRAMA DE CABLEADO usando los métodos de abajo.
NOTA: El cableado lateral o posterior acepta alambre de cobre o revestido de cobre hasta #12.
- 3A. **PARA CABLEADO LATERAL:** Pele aprox. 1.9 cm (3/4") del aislante. Enrosque los alambres 3/4 de vuelta hacia la derecha alrededor de los tornillos terminales. Apriete firmemente los tornillos.
- 3B. **PARA CABLEADO POSTERIOR:** Pele el aislante de la punta de cada conductor de acuerdo a la medida de pelado descrita detrás del producto [aprox. 1.6 cm (5/8")]. Inserte los conductores debajo de las abrazaderas del tornillo terminal apropiado. Apriete firmemente los tornillos.
4. Monte el producto con TOP hacia arriba usando los tornillos largos provistos.
5. Presione la placa RENUTM sin tornillos directamente en la ménsula del interruptor con el logo de Leviton orientado apropiadamente.
6. Restablezca la corriente en el interruptor de circuito o fusible. **La instalación está terminada.**

GARANTIA LEVITON POR CINCO ANOS LIMITADA

Leviton garantiza al consumidor original de sus productos y no para beneficio de nadie más que este producto en el momento de su venta por Leviton, está libre de defectos en materiales o fabricación por un período de cinco años desde la fecha de la compra original. La única obligación de Leviton es corregir tales defectos ya sea con reparación o reemplazo, como opción, si dentro de tal período de cinco años el producto pagado se devuelve, con la prueba de compra fechada y la descripción del problema a **Leviton Manufacturing Co., Inc., Att.: Quality Assurance Department, 201 North Service Road, Melville, New York 11747, U.S.A.** Esta garantía excluye y renuncia toda responsabilidad de mano de obra por remover o reinstalar este producto. Esta garantía es inválida si este producto es instalado inapropiadamente o en un ambiente inadecuado, sobrecargado, mal usado, abierto, abusado o alterado en cualquier manera o no es usado bajo condiciones de operación normal o no conforme con las etiquetas o instrucciones. **No hay otras garantías implicadas de cualquier otro tipo, incluyendo mercadotecnia y propiedad para un propósito en particular** pero si alguna garantía implicada se requiere por la jurisdicción pertinente, la duración de cualquiera garantía implicada, incluyendo mercadotecnia y propiedad para un propósito en particular, es limitada a cinco años. **Leviton no es responsable por daños incidentales, indirectos, especiales o consecuentes, incluyendo sin limitación, daños a, o pérdida de uso de, cualquier equipo, pérdida de ventas o ganancias o retraso o falla para llevar a cabo la obligación de esta garantía.** Los remedios provistos aquí son remedios exclusivos para esta garantía, ya sea basado en contrato, agravio o de otra manera.

Para Asistencia Técnica llame al: 1-800-824-3005 (Sólo en EE.UU.) www.leviton.com

WEB VERSION