

LEVITON®

Guía de Inicio



decora smart™
CONTROLADOR DE 4 BOTONES

WEB VERSION

Cat. Núm. DW4BC



Bienvenido a la Familia My Leviton™



Encuentre la línea completa de atenuadores, interruptores, enchufes y controladores compatibles con la app de My Leviton en leviton.com/decorasmart.



works with
my leviton

WEB VERSION



Bienvenido



El Controlador de 4 Botones Wi-Fi de Decora Smart ofrece un control sofisticado con montaje en pared de varios dispositivos Wi-Fi de Decora Smart, escenas de iluminación de habitaciones y actividades completas de iluminación para el hogar. Utilizando la app de My Leviton, usted puede programar fácilmente la "Hora del Cine" o actividades como "Ir a la Cama" y ejecutarlas utilizando su voz, la app o los botones del controlador. Las escenas de iluminación personalizadas pueden incluir cualquier producto de la familia Wi-Fi de Decora Smart incluyendo atenuadores, interruptores y enchufes inteligentes.



Estamos aquí para ayudar



TELÉFONO

1-800-824-3005 (EUA)

1-800-405-5320 (Canadá)



EN LÍNEA

leviton.com/decorasmart



CHAT

www.leviton.com



CORREO ELECTRÓNICO

dssupport@leviton.com



Qué necesita para hacerlo funcionar

Para instalar y utilizar su controlador de 4 botones:



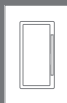
1. Una red Wi-Fi doméstica con conexión a Internet de alta velocidad (802.11 a/b/g/n @ 2.4 ó 5 GHz y WPA ó WPA2).



2. Un dispositivo móvil iOS (11.0 ó más reciente) o Android (6.0 ó más reciente).



3. Una caja de montaje interior disponible con un cable de conexión directa, neutra y de puesta a tierra. NOTA: No pueden cablearse cargas de iluminación directamente a su Controlador de 4 Botones. ADVERTENCIA: No utilice con cable de aluminio.



4. Uno o más productos Wi-Fi de Decora Smart (es decir, atenuador, interruptor o enchufe) con versión de firmware 1.5 ó más reciente. NOTA: Utilice la app de My Leviton para actualizar el firmware.

CAPACIDADES NOMINALES

Potencia	120 VCA, 50/60 Hz
Temperatura Operativa Temp	0°C - 40°C (32°F - 104°F)
Humedad Operativa	0-90% sin condensación



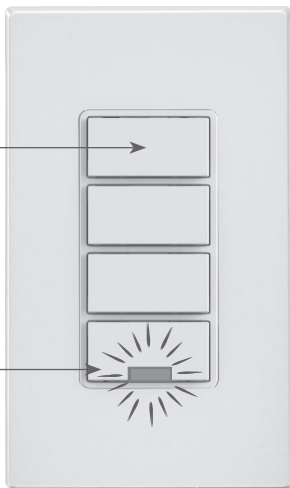
Características

Botones de Comando

Configure los botones por medio de la app de My Leviton para programar escenas en habitaciones y actividades completas de iluminación en el hogar.

Luz de retroalimentación desvanecida

Cada botón cuenta con una luz de retroalimentación que se ilumina cada vez que se oprime el botón. Después de que se envía el comando, el botón ya no se iluminará.



WEB VERSION



Instalación

El DW4BC está diseñado para una instalación nueva o para que pueda ser readaptado por un contratista eléctrico con licencia. Es necesaria una conexión directa, neutra y de puesta a tierra para una instalación adecuada. El DW4BC está diseñado para enviar comandos de escenas a los productos Wi-Fi de Decora Smart. La carga no se conecta directamente al DW4BC.

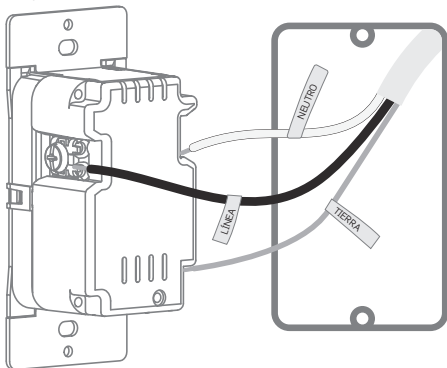
Para soporte adicional, utilice las opciones de soporte en la app de My Leviton o contacte a servicios técnicos (página 4).

NOTA: Antes de cablear, revise para asegurarse de que esté presente una señal Wi-Fi fuerte en el sitio en el que desea instalar su controlador.

ADVERTENCIA: PARA EVITAR INCENDIO, DESCARGA ELÉCTRICA O LA MUERTE, apague la electricidad en el interruptor de circuito.

1. Trabaje solamente en una conexión a la vez.
2. Conecte los cables tal como se muestra.

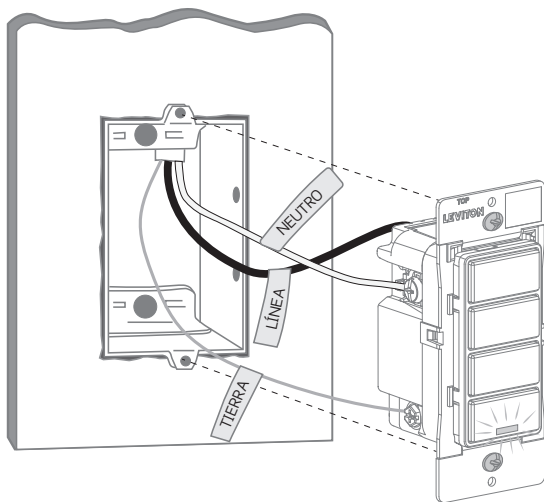
NOTA: Se requiere una conexión neutra.





Pruebe e instale

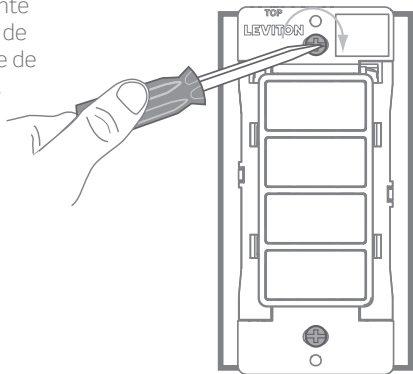
1. Restablezca la energía. La luz del estado debe parpadear en color verde indicando que su controlador está listo para ser agregado a una red.



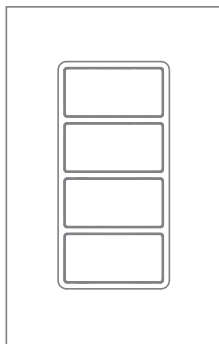
WEB VERSION

Apague la energía en el interruptor de circuito antes de completar la instalación del controlador.

- 2.** Empuje suavemente los cables dentro de la caja de montaje de pared. Atornille el controlador caja.



- 3.** Instale la base de la placa de pared e introduzca a presión la placa de pared Decora®. Restablezca la energía.



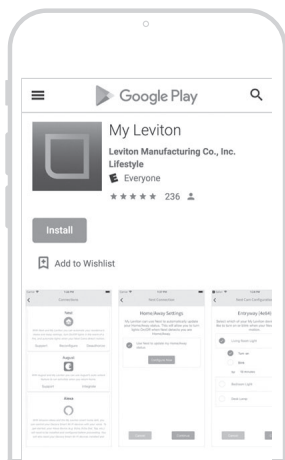
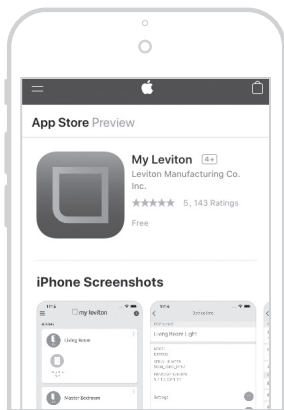
WEB VERSION

**¡Felicitationer!
Su controlador de 4 botones Decora Smart está listo para
controlar sus interruptores y atenuadores
Wi-Fi de Decora Smart.**



Descargue la app

Visite <http://my.leviton.com> y seleccione el enlace para su teléfono inteligente o tableta.



WEB VERSION



Lance la app

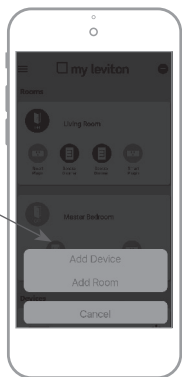


1. Lance la app de My Leviton.
2. Inicie la sesión o elija Registrarse para una Cuenta.
3. Siga las instrucciones en la pantalla.



Agregue a su red doméstica

1. Seleccione **+** en la esquina superior derecha para agregar un dispositivo.
2. Siga las instrucciones de la app para agregar su dispositivo a su red doméstica.



WEB VERSION



Configure

1. Abra la app de My Leviton.
2. Siga las indicaciones en la app para crear escenas y asignar una escena a cada botón.

NOTA: Westé atento a las actualizaciones del firmware y la app ya que siempre se están agregando nuevas características al Controlador de 4 Botones.



Valores Predeterminados de Fábrica

Para reiniciar el controlador de 4 botones a los ajustes de fábrica:

1. Mantenga sostenido el botón superior por un total de 14 segundos.
2. Después de los primeros 7 segundos, el LED cambia a color ámbar. Continúe sosteniendo.
3. Después de 14 segundos, la luz de estado del botón inferior parpadeará rápidamente en rojo/ámbar.
4. Suelte el botón superior y se reiniciará.



Luz de Diagnóstico

Si su dispositivo no está conectando de manera adecuada, la luz del botón superior puede utilizarse como una herramienta de diagnóstico. Oprima el botón superior durante dos segundos (pero menos de 7 segundos) y suelte.

COLOR	ESTADO
Verde	El dispositivo está conectado al Wi-Fi y a la nube de My Leviton y está funcionando de manera adecuada.
Ámbar	El dispositivo no está conectado a la red de Wi-Fi.
Rojo	El dispositivo está conectado al Wi-Fi pero no a la nube de My Leviton (lo más probable es que no hay señal de internet).
Alternando verde y amarillo	El dispositivo está conectado al Wi-Fi y a la nube de My Leviton pero no ha podido ajustar el tiempo desde internet.
Consulte por favor el soporte en My.Leviton.com para ayuda de diagnóstico adicional.	



Estado de la luz del botón inferior

Cuando se aplica energía por primera vez al controlador y durante el proceso de registro, la luz del botón inferior se puede usar como herramienta de diagnóstico.

COLOR	ACTIVIDAD	ESTADO
Verde	Parpadeo Lento	Listo para ser agregado a una red Wi-Fi.
Verde	Destello	Conectándose a una red Wi-Fi.
Verde o Apagado	Fijo	Operación normal, se ilumina brevemente cuando se oprime un botón.
Ámbar	Parpadeando	El dispositivo no pudo conectarse a la red Wi-Fi.
Verde, Rojo, Ámbar	Desplazamiento	Uniéndose a My Leviton o se activó la característica de identificación en la app.
Consulte por favor el soporte en My.Leviton.com para ayuda de diagnóstico adicional.		



La Seguridad es Primero

ADVERTENCIA: PARA EVITAR UN INCENDIO, LESIONES PERSONALES O LA MUERTE NO UTILICE

para controlar aparatos de calefacción de alta potencia como por ejemplo, calentadores portátiles. Pueden presentarse algunas consecuencias inesperadas si no se utiliza con cuidado. Por ejemplo, una cafetera vacía puede ser encendida de manera remota. Si esto sucediera, su cafetera podría dañarse por el sobrecalentamiento. Si un calentador eléctrico es encendido con el control remoto y hay ropa colocada encima, se podría provocar un incendio. Este módulo no controlará la iluminación que se utiliza con transformadores electrónicos de suministro eléctrico de alta frecuencia y tensión baja, ni lámparas de descarga de alta presión (iluminación HID). Esto incluye lámparas de vapor de mercurio, vapor de sodio y halogenuros metálicos.

ADVERTENCIAS:

- Este producto debe ser instalado y/o utilizado de conformidad con los códigos y reglamentos eléctricos.
- Para uso en interiores únicamente.
- En caso de que tenga alguna duda en relación a cualquier parte de estas instrucciones, consulte a un electricista.
- Para reducir el riesgo de sobrecalentamiento y posibles daños a otro equipo, no lo instale para controlar un receptáculo operado por motor, accesorio de iluminación fluorescente o un receptáculo suministrado por un transformador.
- Apague la electricidad en el interruptor de circuito al dar mantenimiento.
- Los dispositivos habilitados con Wi-Fi de Leviton hacen uso de la comunicación Wi-Fi. Aumentar el número de dispositivos Wi-Fi puede afectar el desempeño del Wi-Fi. Consulte las especificaciones del punto de acceso inalámbrico de la red para determinar el número máximo de dispositivos Wi-Fi admitidos. Para instalaciones con un gran número de dispositivos Wi-Fi de Leviton, puede ser necesario un punto de acceso inalámbrico de alto rendimiento capaz de dar soporte a un gran número de dispositivos.
- Guarde esta hoja de instrucciones. Contiene datos técnicos importantes junto con información sobre las pruebas, así como la detección y corrección de fallas que será útil después de haber completado la instalación.

CAPACIDADES ADICIONALES:

- Propósito de control: Control Operativo
- Control de Acción Tipo: 1
- Grado de Contaminación: 2
- Tensión de Impulso: 2500V

Garantía Limitada de 5 Años

Para la garantía limitada de productos Leviton, visite www.leviton.com. Para una copia impresa de la garantía, llame al 1-800-824-3005.

DECLARACIÓN DE CUMPLIMIENTO DE LA FCC

El dispositivo incluido cumple con la Parte 15 de las Reglas de la FCC. La operación está sujeta a las siguientes dos condiciones: (i) Este dispositivo no puede causar interferencia dañina. (ii) Este dispositivo debe aceptar cualquier interferencia recibida, incluyendo la interferencia que pudiera causar una operación no deseada. Cualquier cambio o modificación no aprobados de manera expresa por Leviton podrían anular la autorización del usuario para operar este equipo. Este equipo ha sido probado y encontrado que cumple con los límites de un dispositivo digital Clase B, de conformidad con la Parte 15 de las Reglas de la FCC. Estos límites están diseñados para proporcionar protección razonable contra interferencia dañina en instalaciones residenciales. Este equipo genera, utiliza y puede irradiar energía de radiofrecuencia, y si no se instala y utiliza de acuerdo con las instrucciones, puede causar interferencia dañina a las comunicaciones de radio. Sin embargo, no hay garantía de que no ocurra interferencia en una instalación particular. En caso de que este equipo cause interferencia dañina a la recepción de radio o televisión, la cual se puede determinar apagando y encendiendo el equipo, el usuario puede tratar de corregir la interferencia por medio de una o más de las siguientes medidas:

- Reorientar o reubicar la antena de recepción.
- Aumentar la separación entre el equipo y el receptor.
- Conectar el equipo a un contacto en un circuito diferente del que está conectado el receptor.
- Para ayuda consultar con el vendedor o un técnico con experiencia en radio/televisión.

ADVERTENCIA DE LA FCC

Cualquier cambio o modificación no aprobados de manera expresa por Leviton Manufacturing Co., Inc. podrían anular la autorización del usuario para operar el equipo.

DECLARACIÓN DE CONFORMIDAD DE PROVEEDOR DE LA FCC:

Modelo DW4BC - El Controlador de 4 Botones es fabricado por Leviton Manufacturing Co., Inc., 201 N. Service Rd., Melville, NY 11747. www.leviton.com. Este dispositivo cumple con la Parte 15 de las Reglas de la FCC. La operación está sujeta a las siguientes dos condiciones: (1) Este dispositivo no puede causar interferencia, y (2) este dispositivo debe aceptar cualquier interferencia, incluyendo la interferencia que pudiera causar la operación no deseada del dispositivo.

DECLARACIÓN DE LA INDUSTRIA DE CANADÁ (IC)

Este dispositivo cumple con la(s) norma(s) RSS sobre la exención de licencia de la Industria de Canadá. La operación está sujeta a las siguientes dos condiciones: (1) Este dispositivo no puede causar interferencia, y (2) este dispositivo debe aceptar cualquier interferencia, incluyendo la interferencia que pudiera causar la operación no deseada del dispositivo.

EXPOSICIÓN A RF Y UBICACIÓN CONJUNTA:

Con el fin de cumplir con el Boletín 65 OET de la FCC y los límites de exposición a RF de ISED para la población en general y exposición no controlada, este dispositivo debe ser instalado y operado con una distancia mínima de 20 cm (7.9 pulgadas) entre el radiador y su cuerpo. Asimismo, no debe ser ubicado en el mismo lugar ni operado en combinación con cualquier otra antena o transmisor.

Información sobre Derechos de Autor y Marca Registrada

Decora Smart y Decora son marcas registradas de Leviton Manufacturing Co., Inc. Google Play, Android, App Store, Apple iOS, Google Assistant, son marcas registradas de sus propietarios respectivos y cualquier uso de dichas marcas por parte Leviton está regido bajo una licencia. Alexa y los logotipos relacionados son marcas registradas de Amazon.com, Inc. o sus afiliadas. El logotipo de Wi-Fi CERTIFIED es una marca registrada de Wi-Fi Alliance. El uso en el presente de marcas registradas, marcas de servicio, nombres comerciales, nombres de marca y/o nombres de productos de terceros es para fines informativos únicamente, son/pueden ser las marcas registradas de sus propietarios respectivos; dicho uso no implica cualquier afiliación, patrocinio o aprobación. Ninguna parte de este documento puede ser reproducida, transmitida o transcrita sin el permiso expreso por escrito de Leviton Manufacturing Co., Inc.

Derechos reservados 2019 Leviton Mfg. Co., Inc.

Si necesita ayuda...



TELÉFONO

1-800-824-3005 (EUA)

1-800-405-5320 (Canadá)



EN LÍNEA

leviton.com/decorasmart



CHAT

www.leviton.com



CORREO ELECTRÓNICO

dssupport@leviton.com

Leviton Manufacturing Co., Inc.
201 North Service Road, Melville, NY 11747
Teléfono: 1-800-824-3005

Visite el sitio web de Leviton en <http://www.leviton.com>
© 2019 Leviton Manufacturing Co., Inc.
Todos los derechos reservados.

Especificaciones sujetas a cambio en cualquier momento sin previo aviso.

WEB VERSION