

# 4 Button Controller Color Change Kit

Cat. No. DS4KT

**LEVITON®**

## WARNINGS:

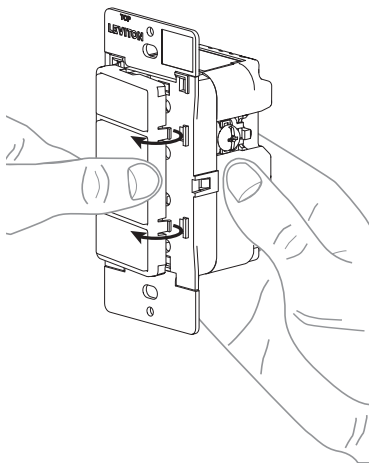
- TO AVOID FIRE SHOCK OR DEATH TURN OFF POWER AT CIRCUIT BREAKER OR FUSE AND TEST THAT POWER IS OFF BEFORE WIRING.
- TO BE INSTALLED AND/OR USED IN ACCORDANCE WITH APPROPRIATE ELECTRICAL CODES AND REGULATIONS.

DI-000-DS4KT-22A

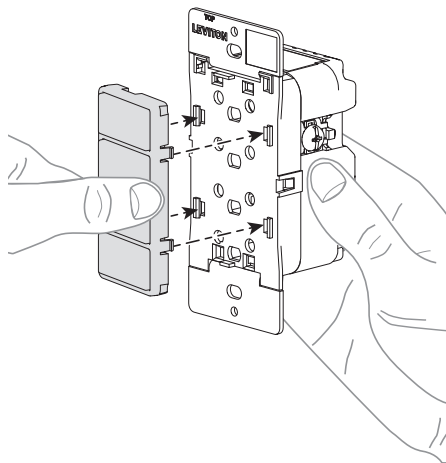
## INSTALLATION INSTRUCTIONS

ENGLISH

**1.** Push in sides at tab to release.



**2.** Line up tabs and press in sides one at a time to attach.



WEB VERSION

# Trousse de changement de couleur pour un contrôleur à quatre boutons

N° de cat. DS4KT

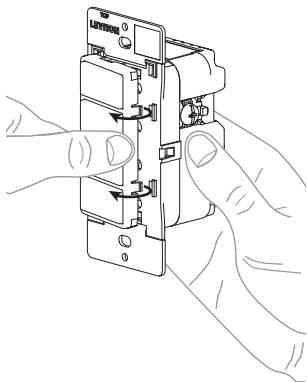
## AVERTISSEMENTS

- POUR ÉVITER LES RISQUES D'INCENDIE DE DÉCHARGE OU D'ÉLECTROCUTION COUPER LE COURANT AU FUSIBLE OU AU DISJONCTEUR ET S'ASSURER QUE LE CIRCUIT EST BIEN COUPÉ AVANT DE PROCÉDER AU CÂBLAGE.
- LE PRODUIT DÉCRIT AUX PRÉSENTES DOIT ÊTRE INSTALLÉ ET UTILISÉ CONFORMÉMENT AUX CODES DE L'ÉLECTRICITÉ EN VIGUEUR

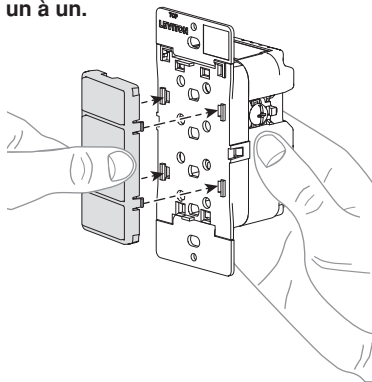
## DIRECTIVES D'INSTALLATION

FRANÇAIS

- 1.** Dégager en poussant vers l'intérieur au niveau des pattes.



- 2.** Enclencher en alignant les pattes et en enfonçant les côtés un à un.



## Juego de Cambio de Color del Controlador de 4 Botones

Cat. Núm. DS4KT

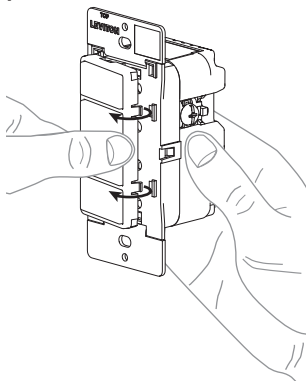
## ADVERTENCIAS:

- PARA EVITAR INCENDIO, DESCARGA ELÉCTRICA O LA MUERTE, APAGUE LA ELECTRICIDAD EN EL INTERRUPTOR DE CIRCUITO O FUSIBLE Y COMPRUEBE QUE LA ELECTRICIDAD ESTÉ APAGADA ANTES DE CABLEAR.
- DEBE SER INSTALADO Y/O UTILIZADO DE CONFORMIDAD CON LOS CÓDIGOS Y REGLAMENTOS ELÉCTRICOS ADECUADOS.

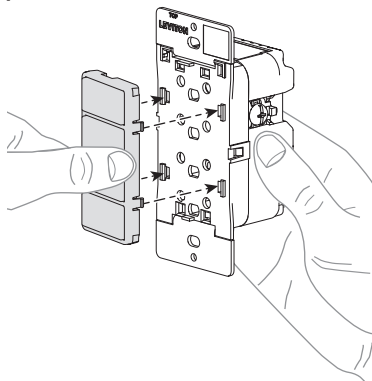
## INSTRUCCIONES DE INSTALACIÓN

ESPAÑOL

- 1.** Presione el lado de la pestaña para soltar.



- 2.** Para instalarlo alinee las pestañas y presione en los lados, uno a la vez.



WEB VERSION