

Guide de démarrage rapide

GRADATEUR Aucun fil de neutre requis



Allez voir la gamme complète de gradateurs, d'interrupteurs, de modules enfichables et de contrôleurs compatibles avec l'appli My Leviton^{MC} sur le site leviton.com/decorasmart

1

Bienvenue



Le gradateur Decora Smart sans neutre facilite plus que jamais le passage à une commande intelligente de l'éclairage dans les demeures dont les boîtes murales sont dépourvues d'un tel fil. En l'associant à une passerelle de la même gamme, vous pourrez vous servir soit de votre voix avec Alexa d'Amazon, l'Assistant Google ou Siri d'Apple, soit de l'appli My Leviton installée sur votre tablette ou téléphone intelligent pour effectuer des réglages de la maison ou d'ailleurs.

Doté de mécanismes intuitifs de commutation et de réglage, ce gradateur s'harmonise parfaitement avec tous les dispositifs muraux de la gamme Decora.

Nous sommes là pour vous aider

- EN LIGNE**
decorasmartsupport.leviton.com
- EN CLAVARDANT**
www.leviton.com/support
- PAR COURRIEL**
dssupport@leviton.com
- AU TÉLÉPHONE**
1 800 824-3005 (États-Unis)
1 800 405-5320 (Canada)

2

Compatibilité

- Lampes réglables à incandescence, à DEL, fluocompactes et magnétiques à basse tension.
- N'utilisez pas ce gradateur avec une plaque métallique, ou encore en présence de charges électroniques à basse tension, motorisées ou reliées par des fils en aluminium.
- Son installation dans une boîte métallique ou avec une plaque murale en métal pourrait nuire à ses communications à radiofréquences.



- Quand deux gradateurs ou plus sont installés côte à côte, il faut abaisser la puissance nominale de chacun à 500 W pour les lampes à incandescence, et à 500 VA pour les charges magnétiques à basse tension. Aucune réduction n'est requise en présence de charges à DEL ou fluocompactes.
- Pour voir quelles lampes à DEL sont compatibles, rendez-vous à l'adresse leviton.com/LED

- D'autres options de soutien libre-service se trouvent dans l'application My Leviton ou à l'adresse leviton.com/decorasmart

VALEURS NOMINALE	
Usage général	120 V c.a., 60 Hz
DEL/LFC	300 W
À incandescence	600 W
Charges MBT	600 VA
Température de fonctionnement	0 à 40 °C (32 à 104 °F)
Humidité de fonctionnement	10 à 90 %, sans condensation
RÉSEAU	
Fréquence	2,4 GHz
Portée	50 pi (15 m)
L'APPLI MY LEVITON	
iOS	Version 12.0 ou plus récente
Android	Version 8.0 ou plus récente

3

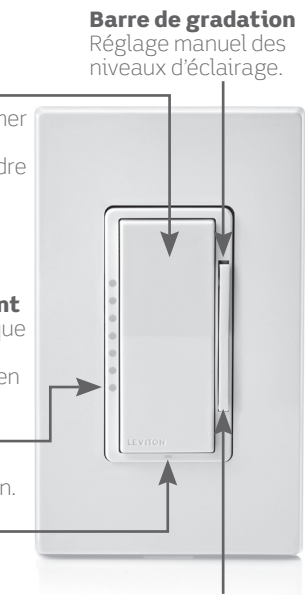
Caractéristiques

- Bascule**
 - Appuyer sur le haut pour allumer les luminaires.
 - Appuyer sur le bas pour éteindre les luminaires.
 - Appuyer deux fois sur le haut pour allumer les luminaires à leur pleine intensité.

- Coupeure complète du courant**
 - Mécanisme faisant en sorte que les lampes à faible puissance comme les DEL s'éteignent bien chaque fois.

- Témoins d'intensité**
 - Montrent où en est le niveau d'éclairage lors de la gradation.

- Témoin d'état**
 - S'illumine quand les luminaires sont éteints pour qu'on puisse localiser le gradateur dans l'obscurité.
 - Fournit des renseignements sur l'état et les communications du dispositif.
 - Réglages avancés dans l'appli My Leviton.



Interrupteur à entrefer
Cette fonction coupe l'alimentation au gradateur. Il suffit de tirer délicatement la partie inférieure vers le bas jusqu'à ce qu'un déclic se fasse entendre. Le courant est alors coupé. Une fois la maintenance terminée, on n'a qu'à repousser la partie inférieure en place pour revenir en mode de fonctionnement normal.

4

DI-000-DN6HD-52C

N° de cat. DN6HD

DÉCLARATION DE CONFORMITÉ DE LA FCC

Le produit décrit aux présentes est conforme aux exigences de la partie 15 des règlements de la FCC. Il peut être utilisé à condition qu'il (i) ne cause aucun brouillage préjudiciable et (ii) n'est pas affecté par les interférences reçues d'autres dispositifs susceptibles notamment d'en perturber le fonctionnement. Toute modification apportée sans l'autorisation expresse de Leviton pourrait avoir pour effet d'annuler les droits d'utilisation du produit décrit aux présentes. Le produit a fait l'objet de tests et a été jugé conforme aux normes en matière de dispositifs numériques de classe B, en vertu de la partie 15 des règlements de la FCC. Ces normes ont été élaborées dans le but d'assurer une protection raisonnable contre le brouillage préjudiciable en milieu résidentiel. Ce produit génère, utilise et peut irradier de l'énergie haute fréquence, s'il n'est pas installé et utilisé conformément aux directives, il peut engendrer des perturbations susceptibles de brouiller les radiocommunications. Il est cependant impossible de garantir l'absence de telles perturbations dans une installation donnée. Si le produit est une source de parasites au niveau des récepteurs radio ou des téléviseurs, ce qu'on peut déterminer en le mettant sous et hors tension, on recommande à l'utilisateur de rectifier la situation en adoptant une ou plusieurs des mesures suivantes :

- réorienter ou déplacer l'antenne réceptrice;
- brancher le produit dans une prise sur un circuit autre que celui où sont branchés les récepteurs;
- augmenter la distance entre le produit et les récepteurs;
- consulter le détaillant ou un technicien expérimenté en matière de radios ou de téléviseurs.

MISE EN GARDE DE LA FCC

Toute modification apportée sans l'autorisation expresse de Leviton pourrait avoir pour effet d'annuler les droits d'utilisation du produit décrit aux présentes.

DÉCLARATION DE CONFORMITÉ DU FABRICANT AUX EXIGENCES DE LA FCC

Le modèle DN6HD (gradateur) est fabriqué par Leviton Manufacturing Co., Inc., 201 N. Service Road, Melville, NY 11747 (www.leviton.com). Il est conforme à la partie 15 des règlements de la FCC. Il peut être utilisé à condition qu'il (1) ne cause aucun brouillage préjudiciable et (2) ne soit pas affecté par les interférences reçues d'autres dispositifs susceptibles notamment d'en perturber le fonctionnement.

ÉNONCÉ D'INDUSTRIE CANADA

Le produit décrit aux présentes est conforme aux CNR d'Industrie Canada applicables aux appareils radio exempts de licence. Il peut être utilisé à condition qu'il (1) ne cause aucun brouillage et (2) ne soit pas affecté par les interférences d'autres dispositifs susceptibles notamment d'en perturber le fonctionnement.

VOISINAGE ET EXPOSITION AUX RADIOFRÉQUENCES

Afin de se conformer aux exigences du bulletin OET 65 de la FCC et de respecter les seuils d'exposition aux radiofréquences prescrits par l'ISDE pour le grand public (environnements non contrôlés), le produit décrit aux présentes doit être installé et utilisé à une distance minimale de 7,9 pi (20 cm) de toute personne. Il ne doit être ni installé ni utilisé près d'autres antennes ou transmetteurs.

Renseignements relatifs aux marques de commerce et aux droits d'auteur

Decora et Decora Smart sont des marques de commerce de Leviton Manufacturing Co., Inc., déposées aux États-Unis, au Canada, au Mexique et en Chine.

Google et Google Play sont des marques de commerce de Google LLC, Alexa et les logos connexes sont des marques de commerce d'Amazon.com, Inc. ou de ses filiales, Apple®, HomeKit® et Siri® sont des marques de commerce d'Apple Inc., déposées aux États-Unis et dans d'autres pays.

L'utilisation ici d'autres marques de commerce ou de service, d'appellations commerciales ou encore de noms de produits d'entreprises tierces n'est qu'à titre informatif; leur intégration aux présentes ne saurait être interprétée comme un témoignage d'affiliation, de parrainage ou d'appui envers leurs propriétaires respectifs. Aucune partie du présent document ne peut être reproduite, transmise ou transcrite sans une autorisation expresse écrite par Leviton Manufacturing Co., Inc.

Les brevets associés au produit décrit aux présentes, le cas échéant, se trouvent à l'adresse leviton.com/patents.

Leviton Manufacturing Co., Inc.

201 North Service Road, Melville, NY 11747

© 2022 Leviton Manufacturing Co., Inc. Tous droits réservés.

Caractéristiques sous réserve de modifications sans préavis.

5

Ce qu'il faut pour que ça fonctionne

- Un fil de ligne, un fil de charge et un fil de terre.
- Une passerelle Decora Smart (MLWSB) installée et connectée à un réseau Wi-Fi de 2,4 GHz avec une connexion internet haute vitesse.
- Un appareil mobile iOS (12.0 ou plus récent) ou Android (8.0 ou plus récent).
REMARQUE : il faut s'assurer que les fonctions Wi-Fi et Bluetooth de l'appareil sont activées.
- Un compte de nuagique My Leviton (paramétré dans l'appli My Leviton).

Avant de procéder à l'installation

L'installation de ce dispositif requiert des connaissances dans le domaine de l'électricité. À défaut de bien comprendre les étapes, faites appel à un électricien

Choses à considérer

Si on veut créer un système à trois voies ou plus permettant de commander des charges depuis plusieurs endroits, il faut se doter d'un gradateur (DAWDC) ou d'un interrupteur (DAWSC) complémentaire Anywhere sans fil (voir la page 14). Pour en apprendre davantage sur les dispositifs complémentaires et consulter les directives de câblage, rendez-vous sur Leviton.com/decorasmart.



6

Passerelle Decora Smart Wi-Fi

- Le produit décrit aux présentes requiert une passerelle Decora Smart Wi-Fi (MLWSB) pour activer ses fonctions intelligentes comme le réglage via l'appli My Leviton, la création d'ambiances, d'horaires et de systèmes à plusieurs voies avec des dispositifs complémentaires Anywhere, ou encore l'intégration à des services de domotique par le biais d'objets connectés, comme des assistants vocaux, par exemple.



- Les passerelles MLWSB ont une portée de 2 500 pi² (230 m²) et devraient être installées dans un rayon de 50 pi (15 m) du gradateur Decora Smart sans neutre.

- Une seule passerelle MLWSB peut prendre en charge jusqu'à 25 dispositifs en tout. Il peut s'agir :
 - de gradateurs (DN6HD);
 - d'interrupteurs (DN15S);
 - de dispositifs complémentaires (DAWDC ou DAWSC).

REMARQUE : une seule passerelle MLWSB peut prendre en charge jusqu'à six dispositifs complémentaires Anywhere associés à des dispositifs Decora Smart sans neutre.

On peut se rendre sur Leviton.com/decorasmart pour rester au courant des nouvelles compatibilités et trouver les directives d'installation de la passerelle MLWSB.

7

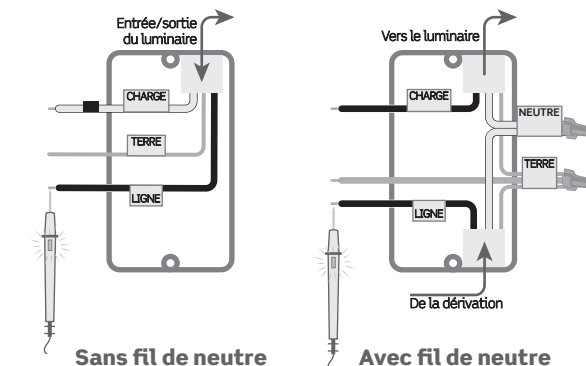
Identification des fils

AVERTISSEMENT : POUR ÉVITER LES RISQUES D'INCENDIE, DE DÉCHARGE OU D'ÉLECTROCUTION, couper l'alimentation au disjoncteur avant de procéder.

Examen de la boîte murale.

- Retirez la plaque murale et déconnectez l'interrupteur existant.
- Rétablissez le courant. En usant de prudence, utilisez un testeur de tension pour trouver le fil de ligne (actif).
- Coupez à nouveau l'alimentation au disjoncteur.
- Marquez les fils de la manière illustrée ci-dessous.

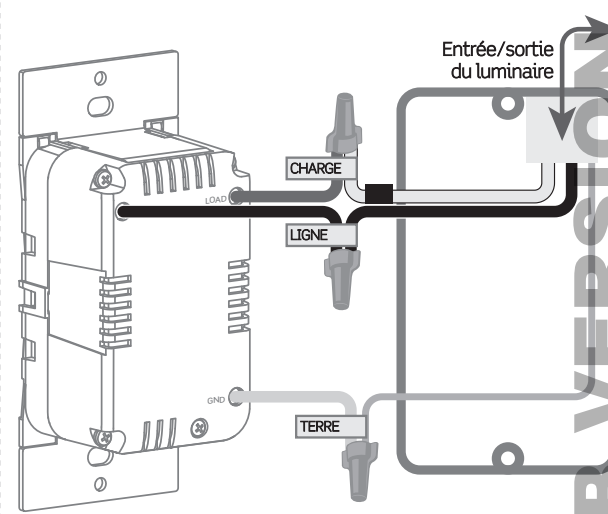
Astuce : ce produit est conçu pour fonctionner sans fil de neutre. Il requiert toutefois des connexions de ligne, de charge et de terre. S'il n'y a aucun moyen de connecter le produit à la terre, il faut communiquer avec le service de soutien technique de Leviton ou faire appel à un électricien. Si la boîte murale contient un fil de neutre, on peut aussi se servir d'un gradateur Decora Smart Wi-Fi de 2^e génération (D26HD) pour accéder aux fonctions intelligentes sans la passerelle MLWSB.



Raccordement du gradateur

Installation unipolaire

- Effectuer un raccord à la fois.
- Connecter les fils de la manière illustrée en utilisant les capuchons compris.



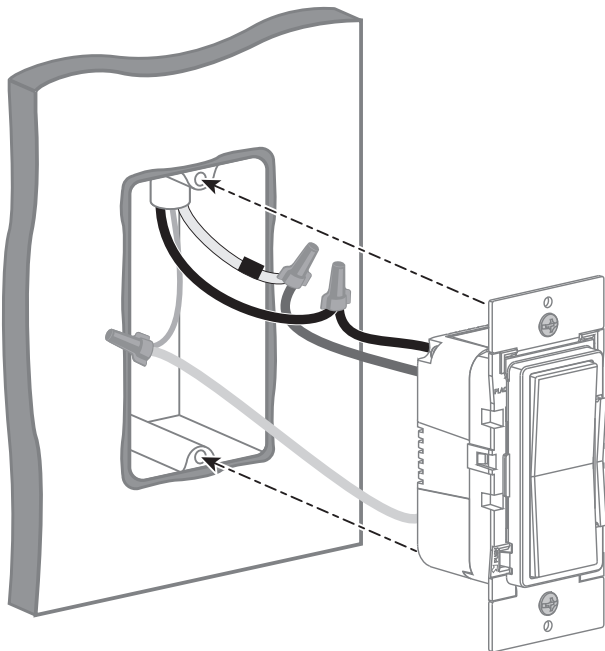
Si la boîte présente une autre configuration de fils, consultez un électricien ou l'équipe de soutien technique de Leviton.

8

WEBVERSION

Tests et fin de l'installation

- Rétablissez le courant. Le témoin d'état devrait clignoter en VERT.
- Après avoir confirmé que le gradateur est bien alimenté, coupez à nouveau le courant au disjoncteur avant de terminer l'installation.

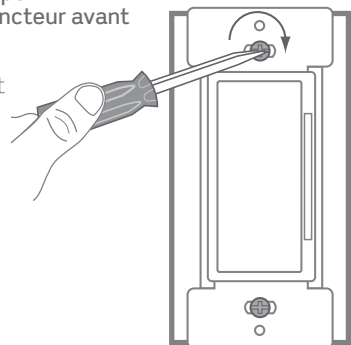


9

Tests et fin de l'installation (suite)

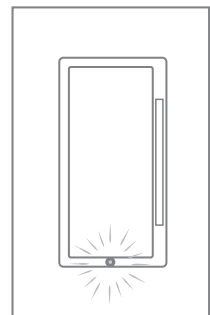
AVERTISSEMENT : Coupez l'alimentation au disjoncteur avant de visser le gradateur.

- Poussez délicatement les fils dans la boîte murale. Vissez le gradateur à la boîte.



- Enclipez une plaque Decora^{MD} et rétablissez le courant.

Une fois le courant rétabli, le témoin d'état se mettra à clignoter en VERT pour indiquer que le dispositif est en mode de paramétrage. Reportez-vous à la page 15 si ce n'est pas le cas.

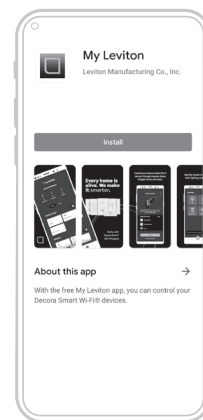
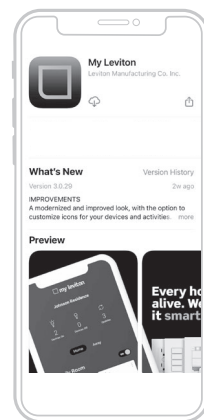


Félicitations! Votre gradateur Decora Smart est prêt à commander un luminaire!

10

Obtenir l'appli

Pour télécharger l'appli, rendez-vous sur my.leviton.com et cliquez sur le lien voulu, ou lisez le code QR ci-dessous au moyen de votre appareil mobile.



11

Paramétrage du dispositif

- Il faut associer le gradateur Decora Smart sans neutre à une passerelle Wi-Fi (MLWSB) de la même gamme si on veut se connecter aux applis My Leviton, Apple HomeKit ou les deux.
- Pour associer un gradateur à une passerelle, on doit se servir de l'appli visée.
- Si on veut bénéficier de la commande vocale via Alexa d'Amazon ou l'Assistant Google, il faut associer le gradateur à une passerelle enregistrée dans My Leviton.
- Si on veut bénéficier de la commande vocale via Siri d'Apple, il faut associer le gradateur à une passerelle enregistrée dans HomeKit.
- Se reporter au guide démarrage rapide de la passerelle pour obtenir plus de détails sur son paramétrage.

Association d'un gradateur à une passerelle Wi-Fi via My Leviton

- Assurez-vous que le gradateur se trouve dans la zone couverte par la passerelle.
- Confirmez que le gradateur est en mode de paramétrage (le témoin d'état devrait clignoter en VERT).
 - Dans le cas contraire, reportez-vous à la page 15.
- Lancez l'appli My Leviton.
- Connectez-vous ou sélectionnez « Sign Up » pour ouvrir un compte.
- Suivez les directives à l'écran.
- Une fois connectés, appuyez sur le « + » dans le menu supérieur droit et sélectionnez « Add a device ».
- Suivez les directives pour intégrer le dispositif et le connecter à votre passerelle Wi-Fi.

REMARQUE : si vous n'utilisez que HomeKit et ne souhaitez pas créer un compte My Leviton, sélectionnez « Use with HomeKit only » dans l'écran d'ouverture de compte My Leviton.

12

Vérification des commandes de l'appli My Leviton

- Lancez l'appli My Leviton.
- Appuyez sur l'icône pour commuter l'appareil branché.



Astuce

- L'appli My Leviton propose plusieurs fonctions, comme la programmation, la télécommande, un mode de vacances, la mise hors tension automatique, l'activation d'ambiances et d'autres paramètres avancés comme le type de lampe, la vitesse de gradation, des intensités préétablies, ainsi que des niveaux minimum/maximum d'éclairage.

D'autres options de soutien libre-service se trouvent dans l'application My Leviton ou à l'adresse leviton.com/decorasmart

13

Connexion avec les partenaires de My Leviton (facultatif)

Lorsqu'il est connecté à une passerelle MLWSB, votre gradateur peut fonctionner avec Alexa d'Amazon, HomeKit d'Apple, l'Assistant Google, le service IFTTT et plus encore.

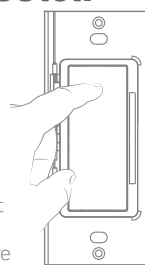
Rendez-vous sur le site my.leviton.com pour voir la liste complète des produits et services résidentiels compatibles.

- Touchez l'icône de menu, puis « Integrations ». Localisez et choisissez le service voulu, puis suivez les directives.



Associer un dispositif complémentaire Anywhere

- Assurez-vous que la passerelle Wi-Fi est enregistrée dans l'appli My Leviton et que le dispositif Decora Smart sans neutre lui est associé.
- Mettez le dispositif complémentaire Anywhere en mode d'association en appuyant cinq fois sur le haut de la bascule. Son témoin d'état clignotera en VERT.
- Mettez le dispositif primaire Decora Smart sans neutre en mode d'association en appuyant cinq fois sur le haut de sa bascule. Son témoin d'état clignotera en VERT/AMBRE.
- Via la passerelle, le dispositif Decora Smart sans neutre s'associera automatiquement au dispositif complémentaire Anywhere s'il se trouve dans sa portée sans fil. Une fois l'association réussie, le témoin clignotera rapidement en VERT.



Pour en apprendre davantage sur les dispositifs complémentaires et consulter les directives de câblage, rendez-vous sur leviton.com/decorasmart.

14

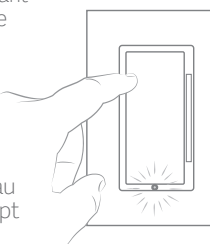
Témoin d'état

COULEUR	COMPORTEMENT	ÉTAT
Vert	Clignotement	Le dispositif est en mode de paramétrage et peut être associé à une passerelle Decora Smart Wi-Fi.
Vert ou éteint	Aucun clignotement	Le dispositif fonctionne normalement et peut être configuré.
Ambre	Clignotement lent	Le dispositif n'est pas connecté à une passerelle, mais tente de le faire.
Vert/ambre	Clignotement en alternance	Le dispositif est en mode d'association sans fil avec un dispositif complémentaire Anywhere.
Rouge	Clignotement	Des dispositifs complémentaires Anywhere se sont dissociés ou le nombre maximal d'associations a été atteint.
Vert/rouge/ambre	Clignotement en alternance	Identification de la fonction activée au niveau de l'appli My Leviton.

Veuillez vous rendre à la section de soutien de My.Leviton.com pour obtenir de l'aide diagnostique supplémentaire.

Mode de paramétrage

- Appuyer sur le haut de la bascule pendant sept secondes, en le relâchant quand le témoin devient AMBRE.
- Le témoin d'état clignotera ensuite en VERT. Le dispositif est alors en mode de paramétrage.
- Pour sortir manuellement du mode de paramétrage, appuyez de nouveau sur le haut de la bascule pendant sept secondes.



15

Témoin diagnostique

Si votre dispositif ne se connecte pas, le témoin d'état pourrait servir d'outil diagnostique. Appuyez sur le haut de la bascule pendant au moins deux secondes (mais moins de sept secondes). Le témoin d'état émettra un code diagnostique en clignotant pendant deux secondes.

COULEUR	ÉTAT
Rouge	Aucune communication avec la passerelle Decora Smart Wi-Fi, qui pourrait être hors de portée ou hors tension.
Ambre	Aucune association avec une passerelle Decora Smart Wi-Fi.
Vert	Association à une passerelle Decora Smart Wi-Fi et fonctionnement normal.

Rétablissement des valeurs par défaut

- Enfoncez le haut de la bascule pendant 14 secondes.
- Après les sept premières secondes, le témoin d'état deviendra AMBRE. Continuez d'appuyer sur la bascule.
- Après sept autres secondes, le témoin clignotera rapidement en ROUGE/AMBRE.
- Relâchez la bascule, et le dispositif se réinitialisera.

16

Quoi faire si...

Quand le courant est rétabli, les luminaires s'allument, mais le gradateur n'a aucun effet sur eux.

- Pour fonctionner correctement, le gradateur doit être raccordé à la ligne (fil actif), à la charge et à la terre. Assurez-vous que les fils sont bien raccordés et que les capuchons de connexion tiennent bien en place.

Le gradateur ne tamise pas assez la lampe à DEL, ou celle-ci se met à clignoter au bas de la plage de gradation.

- Utilisez l'appli My Leviton pour hausser l'intensité minimale au plus bas niveau auquel la lampe ne clignote pas.

Le gradateur fonctionne de manière intermittente.

- Vérifiez si la charge ne dépasse pas les valeurs nominales.

Aucune association ou communications intermittentes avec la passerelle Decora Smart Wi-Fi.

- Assurez-vous que la passerelle n'est pas hors de portée et qu'elle est sous tension; rapprochez-la au besoin.

Association à la mauvaise passerelle Decora Smart Wi-Fi.

- Assurez-vous que la passerelle visée n'est pas hors de portée et qu'elle est sous tension.

- Dans l'appli My Leviton, rendez-vous sur la page des réglages du gradateur, sélectionnez « Reconfigurer les connexions sans fil » et suivez les directives à l'écran.

Comment nettoyer le dispositif?

- Utilisez un chiffon humide avec du savon doux pour le nettoyage. NE vous servez PAS de produits désinfectants atomisés en pulvérisateur, en vaporisateur ou autre.

Rendez-vous sur leviton.com/decorasmart ou communiquez avec l'équipe du soutien technique si vous avez besoin d'assistance.

17

La sécurité avant tout

AVERTISSEMENTS :

- POUR ÉVITER LES RISQUES D'INCENDIE, DE DÉCHARGE OU D'ÉLECTROCUTION, COUPER LE COURANT** au fusible ou au disjoncteur et s'assurer que le circuit est hors tension avant de procéder à l'installation.
- POUR ÉVITER LES INCENDIES, LES DOMMAGES MATÉRIELS ET LES LÉSIONS CORPORELLES, NE PAS** utiliser ce dispositif pour commander une prise ou un appareil à moteur/transformateur.
- Le produit décrit aux présentes doit être installé ou utilisé conformément aux règlements et codes de l'électricité.
- Il est conçu pour l'intérieur seulement.
- À défaut de bien comprendre les présentes directives, en tout ou en partie, on doit faire appel à un électricien.

MISES EN GARDE

- Le produit décrit aux présentes ne peut être utilisé qu'avec des luminaires compatibles de 120 V, à DEL, fluocompacts, à incandescence, à halogène ou magnétiques à basse tension (MBT). En présence de transformateurs électroniques (semi-conducteurs) à basse tension, il faut se servir d'un gradateur de Leviton conçu à cette fin. Pour consulter la liste de DEL et de LFC compatibles, on peut se rendre au www.leviton.com.
- Si le gradateur commande plusieurs lampes, elles DOIVENT toutes être du même type. L'emploi de lampes de mêmes marques et modèles rehaussera en outre sa performance.
- Ce feuillet de directives doit être conservé; il contient des renseignements techniques relatifs à la vérification et au diagnostic des anomalies qui pourraient s'avérer utiles après l'installation.
- Le gradateur pourrait devenir chaud au toucher en cours de fonctionnement normal.
- Profondeur recommandée pour la boîte murale : 2 3/4 po (7 cm).
- Le produit décrit aux présentes ne doit être utilisé qu'avec du fil de cuivre ou plaqué cuivre.

AUTRES CARACTÉRISTIQUES

- Utilisation : commande de fonctionnement
- Impulsions de tension : 2500 V
- Type d'action : 1
- Degré de pollution : 2
- Type de sectionneur : Micro

Garantie limitée de deux ans et exclusions de recours

Pour consulter la garantie limitée sur les produits offerts par Leviton, rendez-vous sur www.leviton.com. Pour en obtenir une version imprimée, il suffit de composer le 1 800 824-3005.

CANADA SEULEMENT

Pour obtenir des renseignements sur les garanties ou les retours de produits, les résidents canadiens peuvent écrire à la Manufacture Leviton du Canada S.R.L., a/s du service de l'Assurance qualité, 165, boul. Hymus, Pointe-Claire (Québec), Canada, H9R 1E9, ou encore composer le 1 800 405-5320.

WEVERS