

**LEVITON**<sup>®</sup>  
decora smart<sup>®</sup>

# Guía de Inicio Rápido

---

 **zigbee** ATENUADOR  
certified  
product

Cat. Núm. DG6HD

WEB VERSION





# Bienvenido a la familia Decora Smart™ de dispositivos habilitados con Zigbee®



Encuentre la línea completa de atenuadores,  
interruptores y enchufes activados Zigbee en  
[leviton.com/decorasmart](http://leviton.com/decorasmart)

WEB VERSION



## Bienvenido



El Atenuador Enchufable Decora Smart™ con tecnología Zigbee® está diseñado para utilizarse con concentradores Zigbee. Al utilizar tecnología de redes de malla, Zigbee ofrece una comunicación rápida, confiable y segura para una amplia variedad de productos inteligentes.

Incorpore su atenuador a un concentrador Zigbee para controlarlo con su teléfono inteligente o una interfaz de voz.



### Estamos aquí para ayudar



#### TELÉFONO

1-800-824-3005 (EUA)  
1-800-405-5320 (Canadá)



#### CHAT

[leviton.com](http://leviton.com)



#### EN LÍNEA

[leviton.com/decorasmart](http://leviton.com/decorasmart)



#### CORREO ELECTRÓNICO

[dssupport@leviton.com](mailto:dssupport@leviton.com)



## Su atenuador funciona con:

El Atenuador Enchufable Decora Smart™ con tecnología Zigbee® es compatible con LED atenuables, CFL atenuables y focos incandescentes.

Su atenuador enchufable no debe ser utilizado con cargas de motor. Su atenuador no debe ser utilizado con bajo voltaje electrónico, cargas de motor o cables de aluminio.

Para garantizar una comunicación adecuada, no utilice placas de pared metálicas. Para recomendaciones sobre la compatibilidad con LED, visite [leviton.com/LED](http://leviton.com/LED).



Nota: Cuando dos o más atenuadores se instalan uno junto al otro, la capacidad de carga incandescente se convierte en 500W para cada atenuador. No es necesaria una reducción si la carga es LED o CFL.

CAPACIDADES NOMINALES	
LED / CFL	300W - 120VCA, 60Hz
Incandescente	600W - 120VCA, 60Hz
Temp Operativa	0°C - 40°C (32°F - 104°F)
Humedad Operativa	0-90% sin condensación
RED	
Zigbee	Certificada de conformidad con Zigbee 3.0



## Características

### Balancín

Enciende la luz manualmente. La parte inferior de la paleta apaga la luz.

### Luces indicadoras de brillo

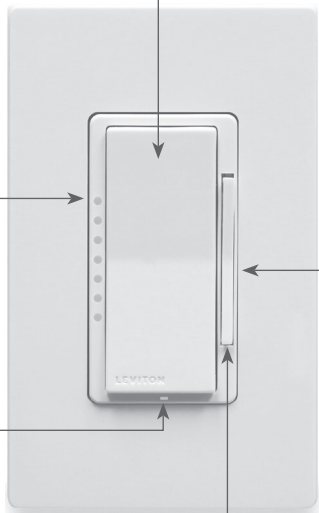
Muestra el nivel de la luz cuando se ajusta el brillo.

### Luz de estado

Se ilumina cuando la carga está apagada.

### Interruptor Tipo Entrehierro

Esta característica cortará la energía hacia las luces para poder reemplazar un foco. Después de concluir el mantenimiento, presione la barra luminosa de atenuación con el fin de fijarla en su lugar para la operación normal. Acople el interruptor tipo entrehierro jalando suavemente la parte inferior de la barra luminosa/de atenuación hasta que la parte inferior se levante completamente fuera del marco y se escuche un clic. El indicador de luminosidad del atenuador se ilumina y cualquier luz conectada se apagará.



### Barra de atenuación / brillo

Ajusta manualmente los niveles de la luz.

WEB VERSION



## Antes de instalar

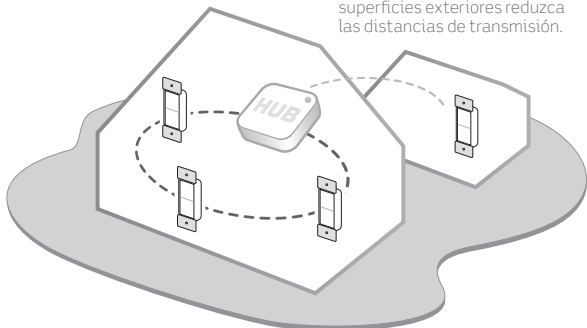
### Puntos que deben tomarse en cuenta:

- Si las luces se controlan desde más de una ubicación, usted necesitará un DD00R remoto. Consulte las instrucciones de instalación de DD00R para las instrucciones sobre el cableado.



- Zigbee es una red de malla. Debe ser instalada a una distancia de 9.15 m (30 pies) del concentrador u otro dispositivo compatible con Zigbee 3.0.

**NOTA:** Es probable que la comunicación a través de superficies exteriores reduzca las distancias de transmisión.



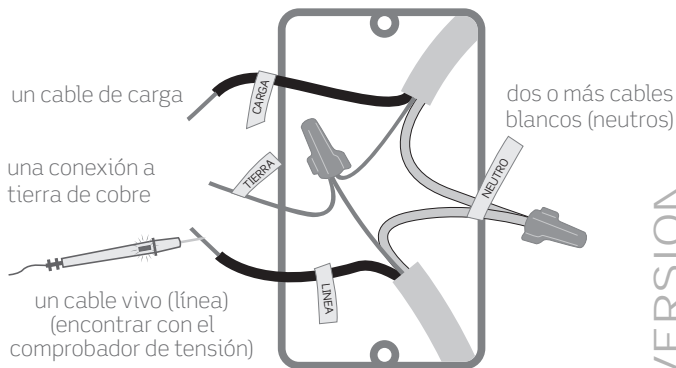


# Identifique sus cables

## Revise su caja de pared:

**ADVERTENCIA: PARA EVITAR UN INCENDIO, DESCARGA ELÉCTRICA O LA MUERTE, apague la electricidad en el interruptor de circuito.**

1. Retire la placa de pared y desconecte el interruptor.
2. Asegúrese de que los cables desconectados no estén en contacto.
3. Restablezca la energía. Con cuidado, pruebe los cables con un comprobador de tensión para encontrar el cable vivo.
4. Apague la electricidad en el interruptor de circuito.
5. Marque los siguientes cables:



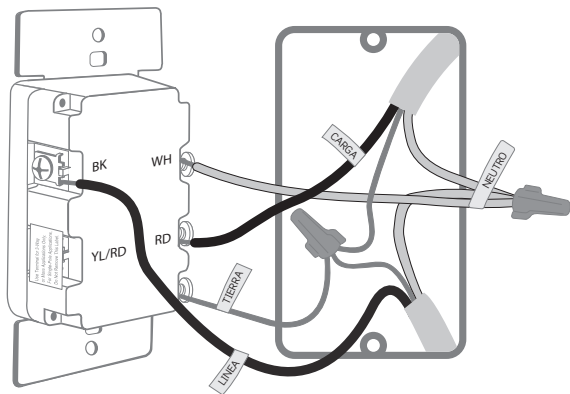
**Si su caja de pared se ve diferente,  
consulte a un electricista.**





## Cablee su atenuador

1. Trabaje con una sola conexión a la vez.
2. Conecte los cables tal como se muestra.
3. Sujete las conexiones de los cables con un conector eléctrico.

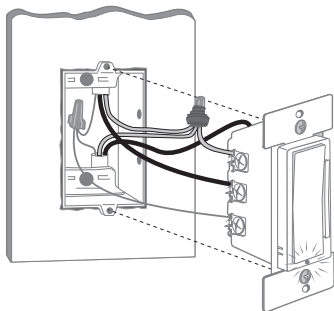


**Si su caja de pared se ve diferente,  
consulte a un electricista.**



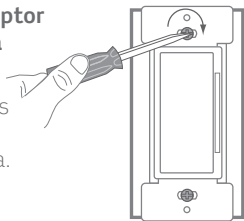
## Pruebe e instale

1. Restablezca la energía.  
La luz del estado deberá parpadear en color verde indicando que su atenuador está listo para unirse a la red.

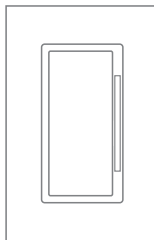


**Apague la energía en el interruptor de circuito antes de finalizar la instalación del atenuador.**

2. Empuje suavemente los cables dentro de la caja de pared. Atornille el atenuador a la caja.



3. Instale la base sin tornillos para la placa de pared y encaje la placa Decora. Restablezca la energía.



**¡Felicidades!**  
**Su atenuador Decora Smart está listo para controlar su(s) luz (luces).**



## Opere y programe

1. Controle manualmente los niveles de luz con el balancín o la barra del atenuador.
2. Programe su atenuador.

### Configure el tipo de carga de su atenuador para una operación adecuada.

1. Introduzca el modo de programación pulsando la parte superior de la paleta durante 7 segundos.  
- La luz de estado cambiará a color ámbar.
2. Toque la parte superior de la paleta 4 veces.  
- La luz de estado parpadeará rápidamente en color verde/ámbar.
3. Toque la parte superior de la paleta para elegir su tipo de carga.

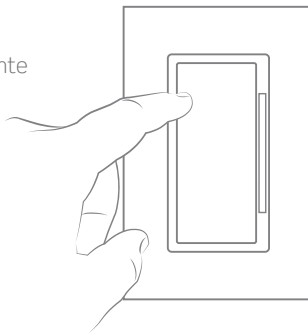
Toque: Si su luz es:

4 veces = carga incandescente

5 veces = carga LED

6 veces = carga CFL

- La luz de estado parpadeará rápidamente en color verde/ámbar 3 veces.

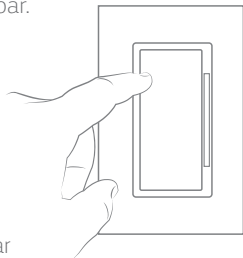


WEB VERSION

## Nivel de atenuación mínimo

Las configuraciones predeterminadas del atenuador funcionan bien con la mayor parte de los accesorios de iluminación. Si usted no está experimentando el rango completo de atenuación, ajuste por favor el nivel de atenuación mínimo.

1. Introduzca el modo de programación pulsando la parte superior de la paleta durante 7 segundos.  
- La luz de estado cambiará a color ámbar.
2. Toque la parte superior de la paleta 5 veces.  
- La luz de estado parpadeará rápidamente en color rojo/ámbar.
3. Toque la parte superior de la paleta 1 vez.  
- La luz de estado parpadeará en color ámbar.
4. Utilice la barra de atenuación/ brillo para ajustar el nivel de atenuación mínimo.
5. Pulse la parte superior de la paleta para salir.



## Agregue su atenuador a un concentrador

Para controlar su atenuador con su teléfono, agréguelo a un concentrador compatible con Zigbee. Utilice la app del concentrador y siga las instrucciones para agregar un atenuador. Cuando usted encienda su atenuador, éste entrará de inmediato al modo de inclusión (algunos concentradores pueden utilizar el término conectar, unir o emparejar).

Al unir dispositivos múltiples, el entrehierro puede utilizarse para asegurarse de que únicamente se registre un dispositivo activo.

En caso de que el concentrador utilice procesos de inclusión más antiguos, contacte a servicios técnicos para las instrucciones de productos específicos.



## Valor predeterminado de fábrica

Para reiniciar el atenuador con las configuraciones de la fábrica y colocar en el modo de unión:

- 1.** Pulse la parte superior de la paleta por un total de 14 segundos.
- 2.** Después de los primeros 7 segundos, la luz cambiará a color ámbar. Continúe pulsando.
- 3.** Después de un total de 14 segundos, la luz de estado parpadeará rápidamente en color rojo/ámbar.
- 4.** Suelte la parte superior de la paleta y el atenuador se reiniciará.



## Iniciar/parar manualmente la unión

Cuando usted enciende por primera vez su atenuador, o realiza un reinicio a los valores de fábrica, la luz del estado parpadeará en color verde de manera automática. Esto indica que el atenuador se encuentra en modo de unión. Permanecerá en este estado durante 30 minutos o hasta que el atenuador se agregue a una red. Para iniciar o parar manualmente el modo de unión, lleve a cabo los siguientes pasos:

- 1.** Sostenga la parte superior de la paleta durante 7 segundos. La luz del estado cambiará a color ámbar.
- 2a.** Para iniciar el modo de unión, toque la paleta superior una vez. La luz del estado parpadeará en color verde rápidamente para indicar que se encuentra en el modo de unión.
- 2a.** Para detener el modo de unión, toque la paleta superior una vez. El atenuador saldrá del modo de unión.  
Nota: La operación del dispositivo podrá seguir siendo manual aun cuando no esté unido a un concentrador.



# La seguridad es primero

**ADVERTENCIA: PARA EVITAR UN INCENDIO, LESIONES PERSONALES O LA MUERTE, NO UTILICE** el atenuador para controlar aparatos de calefacción de alta potencia como por ejemplo calentadores portátiles. Pueden presentarse algunas consecuencias inesperadas si no se utiliza con cuidado. Por ejemplo, una cafetera vacía puede ser encendida de manera remota. Si esto sucediera, su cafetera podría dañarse por el sobrecalentamiento. Si un calentador eléctrico es encendido con el control remoto y hay ropa colocada encima, se podría provocar un incendio. Este módulo no controlará la iluminación que se utiliza con transformadores electrónicos de suministro eléctrico de alta frecuencia y tensión baja, ni lámparas de descarga de alta presión (iluminación HID). Esto incluye lámparas de vapor de mercurio, vapor de sodio y halogenuros metálicos.

## ADVERTENCIAS:

- Para reducir el riesgo de sobrecalentamiento y posibles daños a otro equipo, no lo instale para controlar un aparato operado por motor, accesorio de iluminación fluorescente o un aparato suministrado por un transformador.
- Este producto debe ser instalado y/o utilizado de conformidad con los códigos y reglamentos eléctricos.
- Para uso en interiores únicamente.
- En caso de que tenga alguna duda en relación a cualquier parte de estas instrucciones, consulte a un electricista.
- Apague la energía en el interruptor de circuito cuando realice el mantenimiento.
- Guarde esta hoja de instrucciones. Contiene datos técnicos importantes junto con información sobre las pruebas, así como la detección y corrección de fallas que será útil después de haber completado la instalación.

# Garantía limitada de 5 años y exclusiones

Para la garantía limitada de productos Leviton, visite [www.leviton.com](http://www.leviton.com). Para una copia impresa de la garantía, llame al 1-800-824-3005.

## DECLARACIÓN DE CUMPLIMIENTO DE LA FCC

El dispositivo incluido cumple con la Parte 15 de las Reglas de la FCC. Su operación está sujeta a las siguientes dos condiciones: (i) Este dispositivo no puede causar interferencia dañina, y (ii) este dispositivo debe aceptar cualquier interferencia recibida, incluyendo la interferencia que pudiera causar una operación no deseada. Cualquier cambio o modificación no aprobados de manera expresa por Leviton podrían anular la autorización del usuario para operar este equipo. Este equipo ha sido probado y encontrado que cumple con los límites de un dispositivo digital Clase B, de conformidad con la Parte 15 de las Reglas de la FCC. Estos límites están diseñados para proporcionar protección razonable contra interferencia dañina en instalaciones residenciales. Este equipo genera, utiliza y puede irradiar energía de radiofrecuencia, y si no se instala y utiliza de acuerdo con las instrucciones, puede causar interferencia dañina a las comunicaciones de radio. Sin embargo, no hay garantía de que no ocurra interferencia en una instalación particular. En caso de que este equipo cause interferencia dañina a la recepción de radio o televisión, la cual se puede determinar apagando y encendiendo el equipo, el usuario puede tratar de corregir la interferencia por medio de una o más de las siguientes medidas:

- Reorientar o reubicar la antena de recepción.
- Aumentar la separación entre el equipo y el receptor.
- Conectar el equipo a un contacto en un circuito diferente del que está conectado el receptor.
- Para ayuda consultar con el vendedor o técnico con experiencia en radio/televisión.

## ADVERTENCIA DE LA FCC

Cualquier cambio o modificación no aprobados de manera expresa por Leviton Manufacturing Co., Inc. podrían anular la autorización del usuario para operar el equipo.

## DECLARACIÓN DE CONFORMIDAD DEL PROVEEDOR DE LA FCC

El Mini Contacto Enchufable Modelo DG6HD es fabricado por Leviton Manufacturing Co., Inc.

[www.leviton.com](http://www.leviton.com). Este dispositivo cumple con la Parte 15 de las Reglas de la FCC. Su operación está sujeta a las siguientes dos condiciones: (1) Este dispositivo no puede causar interferencia dañina, y (2) este dispositivo debe aceptar cualquier interferencia recibida, incluyendo la interferencia que pudiera causar una operación no deseada.

## EXPOSICIÓN A RF Y UBICACIÓN CONJUNTA

Con el fin de cumplir con el Boletín 65 OET de la FCC y los límites de exposición a RF de ISED para la población en general y la exposición no controlada, este dispositivo debe ser instalado y operado con una distancia mínima de 20 cm (7.9 pulgadas) entre el radiador y su cuerpo. Asimismo, no debe ser ubicado en el mismo lugar ni operado en combinación con cualquier otra antena o transmisor.

### Información sobre Derechos de Autor y Marca Registrada

El logotipo de Leviton y Decora Smart son marcas registradas de Leviton Manufacturing Co., Inc. Zigbee es una marca registrada en los E.U.A. de Zigbee Alliance. El uso en el presente de marcas registradas, marcas de servicio, nombres comerciales, nombres de marca y/o nombres de productos de terceros es para fines informativos únicamente, son/pueden ser las marcas registradas de sus propietarios respectivos; dicho uso no implica cualquier afiliación, patrocinio o aprobación. Ninguna parte de este documento puede ser reproducida, transmitida o transcrita sin el permiso expreso por escrito de Leviton Manufacturing Co., Inc.

Derechos reservados 2020 Leviton Mfg. Co., Inc.

# Si necesita ayuda...



## TELÉFONO

1-800-824-3005 (EAU)

1-800-405-5320 (Canadá)



## EN LÍNEA

[leviton.com/decorasmart](http://leviton.com/decorasmart)



## CHAT

[leviton.com](http://leviton.com)



## CORREO ELECTRÓNICO

[dssupport@leviton.com](mailto:dssupport@leviton.com)

Leviton Manufacturing Co., Inc.  
201 North Service Road, Melville, NY 11747  
Teléfono: 1-800-824-3005

Visite la página web de Leviton en [www.leviton.com](http://www.leviton.com)  
© 2020 Leviton Manufacturing Co., Inc. Todos los  
derechos reservados.

Especificaciones sujetas a cambios en cualquier momento sin  
previo aviso.

DI-000-DG6HD-42A

WEB VERSION