

Guía de Inicio



ATENUADOR ELV/LED

LEA ESTAS INSTRUCCIONES
ANTES DE INSTALAR

Control de Iluminación Wi-Fi Fácil para toda la casa



Encuentre la línea completa de atenuadores, interruptores, enchufes y controladores compatibles con la app My Leviton™ en: my.leviton.com

DI-000-D2ELV-42C

Cat. Núm. D2ELV

DECLARACIÓN DE CUMPLIMIENTO DE LA FCC
El dispositivo incluido cumple con la Parte 15 de las Reglas de la FCC. La operación está sujeta a las siguientes dos condiciones: (i) Este dispositivo podría no causar interferencia dañina. (ii) Este dispositivo debe aceptar cualquier interferencia recibida, incluyendo la interferencia que pudiera causar una operación no deseada. Cualquier cambio o modificación no aprobados de manera expresa por Leviton podrían anular la autorización del usuario para operar este equipo. Este equipo ha sido probado y encontrado que cumple con los límites de un dispositivo digital Clase B, de conformidad con la Parte 15 de las Reglas de la FCC.

Estos límites están diseñados para proporcionar protección razonable contra interferencia dañina en instalaciones residenciales. Este equipo genera, utiliza y puede irradiar energía de radiofrecuencia, y si no se instala y utiliza de acuerdo con las instrucciones, puede causar interferencia dañina a las comunicaciones de radio. Sin embargo, no hay garantía de que no ocurra interferencia en una instalación particular. En caso de que este equipo cause interferencia dañina a la recepción de radio o televisión, la cual se puede determinar apagando y encendiendo el equipo, el usuario puede tratar de corregir la interferencia por medio de una o más de las siguientes medidas:

- Reorientar o reubicar la antena de recepción.
- Aumentar la separación entre el equipo y el receptor.
- Conectar el equipo a un contacto en un circuito diferente del que está conectado el receptor
- Para ayuda consultar con el vendedor o técnico con experiencia en radio/televisión.

PRECAUCIÓN DE LA FCC
Cualquier cambio o modificación no aprobados de manera expresa por Leviton Manufacturing Co., Inc. podrían anular la autorización del usuario para operar el equipo.

DECLARACIÓN DE CONFORMIDAD DE PROVEEDOR DE LA FCC
Modelo D2ELV – El Atenuador ELV/LED con Wi-Fi Decora Smart es fabricado por Leviton Manufacturing Co., Inc. 201 N. Service Road, Melville, NY 11747. www.leviton.com. Este dispositivo cumple con la Parte 15 de las Reglas de la FCC. La operación está sujeta a las siguientes dos condiciones: (1) Este dispositivo podría no causar interferencia dañina y (2) este dispositivo debe aceptar cualquier interferencia recibida, incluyendo la interferencia que pudiera causar una operación no deseada.

DECLARACIÓN DE LA INDUSTRIA DE CANADÁ (IC)
Este dispositivo cumple con la(s) norma(s) RSS sobre la exención de licencia de la Industria de Canadá. La operación está sujeta a las siguientes dos condiciones: (1) Este dispositivo podría no causar interferencia, y (2) este dispositivo debe aceptar cualquier interferencia, incluyendo la interferencia que pudiera causar la operación no deseada del dispositivo.

EXPOSICIÓN A RF Y UBICACIÓN CONJUNTA:
Con el fin de cumplir con el Boletín 65 OET de la FCC y los límites de exposición a RF de ISED para la población en general y exposición no controlada, este dispositivo debe ser instalado y operado con una distancia mínima de 20 cm (7.9 pulgadas) entre el radiador y su cuerpo. Asimismo, no debe ser ubicado en el mismo lugar ni operado en combinación con cualquier otra antena o transmisor.

DECLARACIÓN SOBRE PATENTES
Las patentes que cubren este producto, si las hay, pueden encontrarse en Leviton.com/patents.

Información sobre Derechos de Autor y Marca Registrada
Decora y Decora Smart son marcas registradas de Leviton Manufacturing Co., Inc., registradas en los Estados Unidos, Canadá, México y China. Google, Android, Google Play y Google Home son marcas registradas de Google LLC. Alexa y los logotipos relacionados son marcas registradas de Amazon.com, Inc. o sus afiliadas. Apple®, Apple Home® y Siri® son marcas registradas de Apple Inc., registradas en los Estados Unidos y otros países. Matter, iFTTT y el logotipo de Wi-Fi CERTIFIED son marcas registradas de sus propietarios respectivos y cualquier uso de dichas marcas por parte de Leviton se encuentra bajo licencia.

El uso de la insignia Works with Apple significa que un accesorio ha sido diseñado para funcionar específicamente con la tecnología identificada en la insignia y ha sido certificado por el desarrollador en cumplimiento con los estándares de funcionamiento de Apple. Apple no es responsable de la operación de este dispositivo o de su cumplimiento con las normas de seguridad y regulatorias.

El uso en el presente de marcas registradas, marcas de servicio, nombres comerciales, nombres de marca y/o nombres de productos de terceros es para fines informativos únicamente, son/pueden ser las marcas registradas de sus propietarios respectivos; dicho uso no implica cualquier afiliación, patrocinio o aprobación. Ninguna parte de este documento puede ser reproducida, transmitida o transcrita sin el permiso expreso por escrito de Leviton Manufacturing Co., Inc.

Leviton Manufacturing Co., Inc.
201 North Service Road, Melville, NY 11747
© Leviton Manufacturing Co., Inc., 2024. Todos los derechos reservados.
Especificaciones sujetas a cambio en cualquier momento sin previo aviso.

Características

- Control de encendido/apagado y atenuación/brillo de iluminación ELV, LED, CFL e incandescente.
- “Apagado significa Apagado” garantiza que los focos LED de baja potencia siempre se apaguen.
- Proporciona soporte a 3 Vías / Ubicaciones múltiples con Dispositivos Alámbricos Complementarios y Dispositivos Inalámbricos Complementarios Anywhere.
- Compatible con juegos de cambio de color DDKIT.
- Ajustes personalizados del atenuador para:
 - Tipos de focos incluyendo cargas no atenuables
 - Modo de Atenuación (selección de la fase Inversa/ Directa).
 - Atenuación mínima / Luminosidad máxima
 - Niveles de desvanecimiento
 - Nivel de luz prestablecido o Retorno a último nivel.

NOTA: Los ajustes del atenuador pueden configurarse utilizando la app My Leviton o en el dispositivo utilizando una sencilla interfaz de botones. Para conocer más visite decorasmartsupport.leviton.com

Para más información y características visite: my.leviton.com.

Bienvenido



El Atenuador seleccionable de fase ELVD/LED con Wi-Fi Decora Smart de Leviton facilita agregar un control de atenuación inteligente a la iluminación de Bajo Voltaje Electrónico, como bajo cubierta, zoclo, luces en riel e iluminación acentuada. El atenuador incluye opciones de compatibilidad de focos a través de la app My Leviton para ajustar su funcionamiento, por ejemplo, la selección de la fase directa e inversa, ajustes de atenuación mínima/luminosidad máxima, encendido/apagado de desvanecimiento, etc.

Utilizando la app My Leviton también es fácil programar o controlar de manera remota la iluminación conectada e incluir la iluminación en ambientes y actividades.

Conéctese a la plataforma de hogar inteligente de su elección. Su Atenuador ELV/LED con Wi-Fi funciona con Matter, Amazon Alexa, Google Home, Apple Home/ Siri y más.

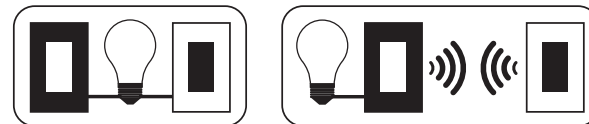
Estamos aquí para ayudar

- EN LÍNEA
decorasmartsupport.leviton.com
- CHAT
www.leviton.com/support
- CORREO ELECTRÓNICO
dssupport@leviton.com
- TELÉFONO
1-800-824-3005 (EUA)
1-800-405-5320 (Canadá)

Antes de instalar

La instalación requiere conocimientos eléctricos. Si tiene dudas en alguno de los pasos, consulte a un electricista.

Aspectos que deben considerarse:
Para controlar el atenuador desde más de una ubicación, como por ejemplo de 3 vías o vías múltiples, necesitará ya sea un dispositivo DD00R ó DD0SR Alámbrico Complementario, o un dispositivo DAWDC ó DAWSC Inalámbrico Complementario Anywhere (vea página 15). Conozca más sobre los dispositivos Complementarios y busque las instrucciones de conexión en my.leviton.com.



Qué necesita para hacerlo funcionar:

- Una red Wi-Fi de 2.4GHz con internet de alta velocidad.
- Un dispositivo móvil iOS (12.0 ó más reciente) o Android™ (8.0 ó más reciente).
NOTA: Asegúrese de que el Wi-Fi y Bluetooth estén activados en su dispositivo móvil.
- Una cuenta My Leviton, si se conecta utilizando la App My Leviton.
- Un controlador o concentrador Matter, si se conecta utilizando Matter.

Especificaciones del Atenuador

- Funciona con bajo voltaje electrónico, LED atenuable, CFL atenuable e iluminación incandescente.
- No utilice su atenuador con iluminación de bajo voltaje magnético o cargas de motor.
- No está destinado para utilizarse con alambre de aluminio.
- La instalación en cajas de pared metálicas o con placas de pared metálicas puede ocasionar un mal rendimiento de RF.
- Cuando dos o más atenuadores se instalan uno junto al otro, las capacidades de carga se convierten en 500W incandescente ó 500W ELV para cada atenuador. No es necesaria una reducción si la carga es LED o CFL.
- Para uso en interiores únicamente.
- Para focos LED compatibles, visite leviton.com/LED
- Se pueden encontrar opciones de soporte de autoservicio en la app My Leviton o en my.leviton.com

CARACTERÍSTICAS ELÉCTRICAS	
Bajo Voltaje Electrónico	600 VA/5A, 120 VCA, 60 Hz
LED/CFL	300 W/2.5A, 120 VCA, 60 Hz
Incandescente / Halógeno	600 W, 120 VCA, 60 Hz
Temperatura Operativa	32°F a 104 °F (0 °C - 40 °C)
Humedad Operativa	10% - 90% sin condensación
RED	
Wi-Fi	802.11 redes b/g/n - 2.4 GHz únicamente
Seguridad	Seguridad WPA, WPA2 ó WPA3, o abierta
Bluetooth	v5.0
APP MY LEVITON	
iOS	Versión 12.0 o más reciente
Android™	Versión 8.0 o más reciente

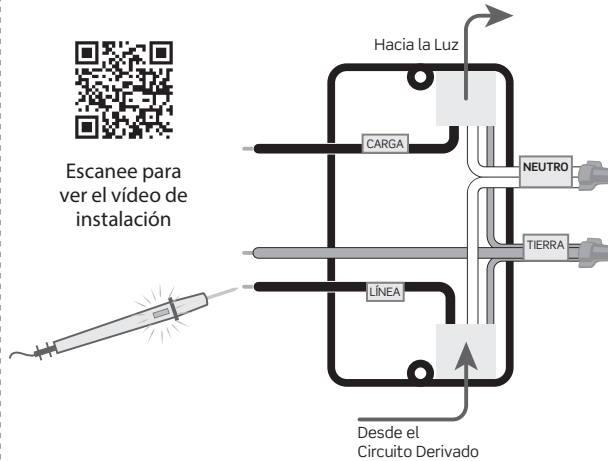
Identifique sus cables

ADVERTENCIA: PARA EVITAR UN INCENDIO, DESCARGA ELÉCTRICA O LA MUERTE, apague la electricidad en el interruptor de circuito.

Revise su caja de pared:

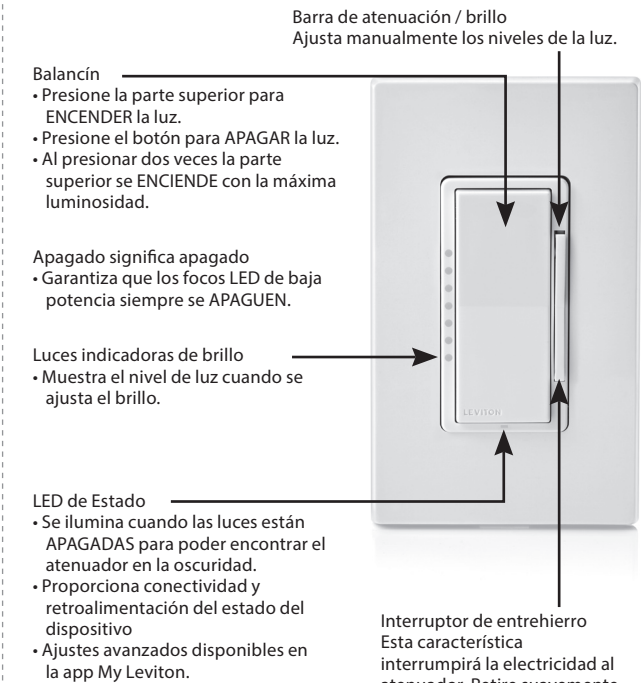
1. Retirez la plaque murale et déconnectez l'interrupteur existant.
2. Restablezca la energía. Con cuidado, pruebe los cables con un comprobador de tensión para encontrar el cable de la línea (vivo).
3. Apague la electricidad en el interruptor de circuito.
4. Marque los cables tal como se muestra abajo. Considere por favor que se requieren cables neutros para operar este dispositivo.

Consejo rápido: Los cables neutros por lo general son BLANCOS y se encontrarán unidos dentro de la caja eléctrica.



Si su caja de pared se ve diferente, llame a un electricista.

De un vistazo



Balancín
• Presione la parte superior para ENCENDER la luz.
• Presione el botón para APAGAR la luz.
• Al presionar dos veces la parte superior se ENCIENDE con la máxima luminosidad.

Apagado significa apagado
• Garantiza que los focos LED de baja potencia siempre se APAGUEN.

Luces indicadoras de brillo
• Muestra el nivel de luz cuando se ajusta el brillo.

LED de Estado
• Se ilumina cuando las luces están APAGADAS para poder encontrar el atenuador en la oscuridad.
• Proporciona conectividad y retroalimentación del estado del dispositivo
• Ajustes avanzados disponibles en la app My Leviton.

Interruptor de entrehierro
Esta característica interrumpirá la electricidad al atenuador. Retire suavemente la parte inferior hasta escuchar un “clic”. Se apagará la energía al atenuador y las luces indicadoras. Al finalizar el servicio, presione de nuevo para la operación normal.

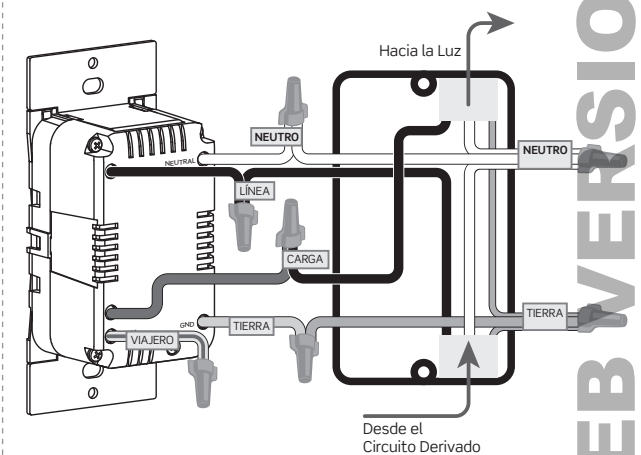
Cablee su atenuador

Instalación Unipolar:

1. Trabaje con una sola conexión a la vez.
2. Conecte los cables tal como se muestra utilizando los conectores de cable incluidos.

NOTA:

- Se requiere una conexión neutra.
- El cable viajero AMARILLO /ROJO se utiliza en aplicaciones de 3 vías únicamente; recuerde colocar un conector de cable en el viajero AMARILLO/ROJO aun cuando no esté en uso.



Si su caja de pared contiene una configuración de cableado diferente, contacte al equipo de soporte técnico de Leviton o consulte a un electricista.

WEB VERSION

