

**LEVITON**<sup>®</sup>  
decora smart<sup>®</sup>

# Guía de Inicio Rápido

---



**CONTACTO  
CON SEGURO**

Cat. Núm. ZW15R

WEB VERSION





# Bienvenido a la Familia Decora Smart™ de dispositivos habilitados con Z-Wave®



Encuentre la línea completa de atenuadores, interruptores, contactos, controladores de velocidad de ventiladores y enchufes habilitados con Z-Wave en [leviton.com/decorasmart](http://leviton.com/decorasmart).

WEB VERSION



# Bienvenido



El contacto habilitado con Z-Wave marca Decora Smart está diseñado para utilizarse con los modernos concentradores Z-Wave.

Este producto puede ser operado en cualquier red Z-Wave con otros dispositivos certificados Z-Wave de otros fabricantes. Su contacto actuará como un repetidor en la red para aumentar la confiabilidad de la red.

Utilizando tecnología de red en malla, Z-Wave ofrece una comunicación segura, rápida y confiable para una amplia variedad de productos inteligentes.

Su hogar lucirá estético con sus productos eléctricos marca Decora® a juego. Los contactos con seguro ayudan a proteger contra lesiones eléctricas. La luz del estado con desvanecimiento integrado proporciona indicaciones sencillas del estado de su contacto, así como asistencia para unirse a la red y configurar su contacto.

## ? Estamos aquí para ayudar



### TELÉFONO

1-800-824-3005 (EUA)  
1-800-405-5320 (Canadá)



### CHAT

[www.leviton.com/contactus](http://www.leviton.com/contactus)



### EN LÍNEA

[decorasmartsupport.leviton.com](http://decorasmartsupport.leviton.com)



### CORREO ELECTRÓNICO

[dssupport@leviton.com](mailto:dssupport@leviton.com)

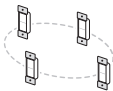


## Qué necesita para hacerlo funcionar:

**Para instalar y utilizar su contacto habilitado con Z-Wave:**



**1.** Un concentrador compatible con Z-Wave.



**2.** Una red en malla Z-Wave para unirse a una distancia de 9 metros (30 pies) del sitio de la instalación.



**3.** Una caja de montaje interior disponible con un cable de conexión directa, neutra y de puesta a tierra.

**ADVERTENCIA:** No lo utilice con cable de aluminio. Para garantizar una comunicación adecuada, no lo utilice con placas de pared metálicas.



**4.** Compatible con cargas del contacto de hasta 15A

### CAPACIDADES NOMINALES

Uso General	15A - 120VCA, 50/60Hz
Magnético	15A - 120VCA, 50/60Hz
LED/CFL	5A - 120VCA, 50/60Hz
Incandescente	1500W - 120VCA, 50/60Hz
Motor	3/4 HP - 120VCA, 50/60Hz
Temperatura Operativa	0°C - 40°C (32°F - 104°F)
Humedad Operativa	0-90% sin condensación

### RED

Z-Wave Plus	908.42 MHz
-------------	------------



# Características

## Contacto Controlado

Presione el botón o utilice un comando de la app para encender/apagar el contacto.

## Con Seguro

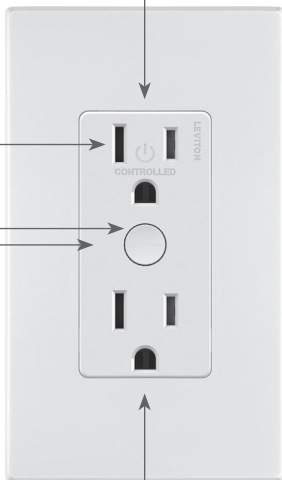
Los obturadores incorporados ayudan a prevenir la inserción de objetos extraños no deseados.

## Botón Integrado

Proporciona control manual así como ajuste y configuración.

## Luz del Estado

Se ilumina cuando el contacto está apagado.



## Contacto Accionado

El contacto inferior siempre está encendido.

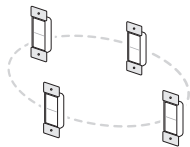
WEB VERSION



# Instalación

Para soporte adicional, utilice las opciones de soporte en la app de My Leviton o contacte a servicios técnicos (página 4).

**NOTA:** Z-Wave es una red en malla. Asegúrese de que su dispositivo esté instalado a una distancia de 9 metros (30 pies) del concentrador u otro dispositivo habilitado con Z-Wave. Es probable que la comunicación a través de superficies exteriores reduzca las distancias de transmisión.

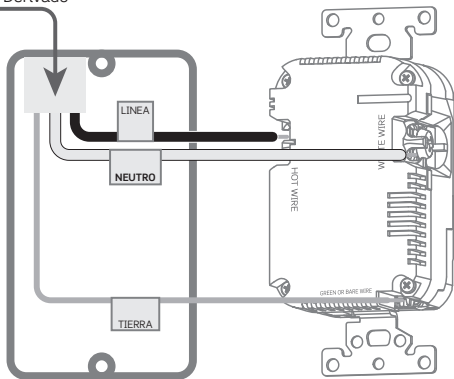


**ADVERTENCIA: PARA EVITAR INCENDIO, DESCARGA ELÉCTRICA O LA MUERTE,** apague la electricidad en el interruptor de circuito.

1. Trabaje solamente en una conexión a la vez.
2. Conecte los cables tal como se muestra.

**NOTA:** Los tamaños del cable para las terminales Directa y Neutra deben ser de #14-12 AWG. La longitud de pelado está marcada en el dispositivo. Apriete los tornillos de la terminal a 14 pulgadas-libras (1.6 N-m).

Desde  
Círculo Derivado



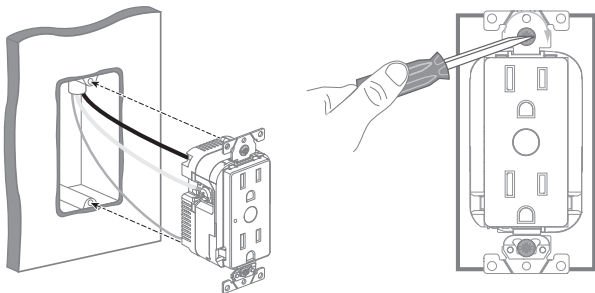
**Si su caja posterior se ve diferente,  
consulte a un electricista.**

WEB VERSION

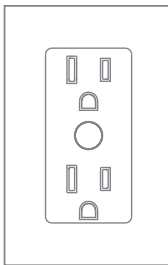


## Pruebe e instale

1. Empuje suavemente los cables dentro de la caja de montaje de pared. No apriete excesivamente los tornillos de la caja de montaje.



2. Instale la base de la placa de pared e introduzca a presión la placa de pared Decora.



3. Restablezca la energía.

**¡Felicidades!**  
**Su contacto habilitado con Z-Wave está listo  
para controlar su accesorio.**

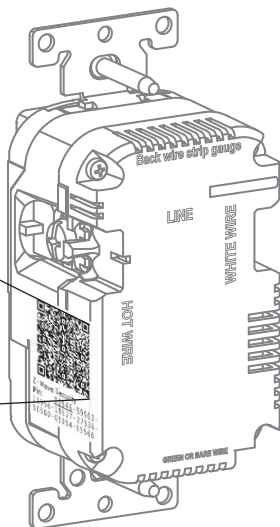




# SmartStart

## Su Contacto marca Decora Smart es compatible con SmartStart

Los productos habilitados con SmartStart pueden ser agregados a una red Z-Wave escaneando el Código QR de Z-Wave que se encuentra en la parte superior del contacto, o la parte trasera de la caja en los controladores que ofrecen inclusión a SmartStart. No se requieren más pasos y el producto SmartStart será agregado automáticamente en un período de 10 minutos después de haber sido encendido y en las inmediaciones de la red.



El Código QR y DSK se encuentra en un lado del Contacto. En caso de ser necesario, el código PIN está subrayado en la etiqueta.

**Esta imagen es un ejemplo, utilice por favor el código que se encuentra en el producto o el empaque del producto.**

WEB VERSION



# Agregue su contacto a un concentrador

Los productos habilitados con Z-Wave marca Decora Smart de Leviton dan soporte a dos métodos de inclusión. Si utiliza un controlador certificado Z-Wave Plus, elija la Inclusión en Red Extendida o SmartStart. Si la inclusión en red extendida no encuentra su dispositivo, intente con la forma de inclusión clásica.

## Inclusión en Red Extendida a una Red Z-Wave

Los concentradores modernos Z-Wave Plus dan soporte para una inclusión en red extendida, lo que permite a su dispositivo ser incluido dentro de la red utilizando dispositivos ya acoplados con su concentrador de automatización doméstica

### **Empiece con los dispositivos más cercanos al concentrador y continúe hacia afuera.**

1. Para entrar al modo de programación, mantenga sostenido el botón durante 7 segundos. La luz del estado cambiará a color ámbar. Suelte y la luz del estado parpadeará.
2. Toque el botón 1 vez. La luz del estado parpadeará rápidamente en color verde.
3. El contacto listo en este momento para ingresar a la red Z-Wave. Siga las instrucciones del controlador Z-Wave para completar el proceso.
4. Después de haberse agregado con éxito a la red, la luz del estado se apagará y después parpadeará en color verde 4 veces. Si no pudo ser agregado a la red con éxito, la luz del estado parpadeará en color rojo 4 veces.

## Inclusión Clásica a una Red Z-Wave

Para controladores más antiguos, se ofrece soporte mediante la Inclusión Clásica. Dependiendo de la edad del controlador, necesitará estar a una distancia de 0.91 a 10.6 metros (3 a 35 pies) del dispositivo al realizar la inclusión.

1. Para entrar al modo de programación, mantenga sostenido el botón durante 7 segundos. La luz del estado cambiará a color ámbar. Suelte y la luz del estado parpadeará.
2. Siga las instrucciones del controlador Z-Wave para ingresar al modo de inclusión.
3. Toque el botón 1 vez. La luz del estado parpadeará rápidamente en color verde.
4. El controlador Z-Wave confirmará la inclusión exitosa a la red.



## Exclusión de una Red Z-Wave

Al retirar un contacto de una red Z-Wave, lo más conveniente es utilizar el comando de exclusión que se encuentra en el controlador Z-Wave.

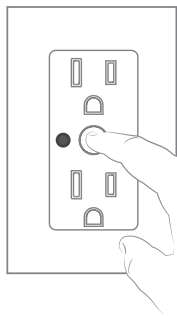
1. Para entrar al modo de programación, mantenga sostenido el botón durante 7 segundos. La luz del estado cambiará a color ámbar. Suelte y la luz del estado parpadeará.
2. Siga las instrucciones del controlador Z-Wave para entrar al modo de exclusión.
3. Toque la parte superior de la paleta 1 vez. La luz del estado parpadeará rápidamente en color verde.
4. El controlador Z-Wave retirará el dispositivo de la red.



## Valores Predeterminados de Fábrica

Al retirar un dispositivo de una red, lo más conveniente es utilizar el proceso de exclusión. En situaciones en las que un dispositivo necesite ser regresado a los valores predeterminados de fábrica, siga estos pasos. El reinicio deberá utilizarse únicamente cuando un controlador no funcione o falte.

1. Después de mantener sostenido el botón durante 7 segundos, la luz del estado cambiará a color ámbar. Continúe sosteniendo el botón durante otros 7 segundos (total 14 segundos). La luz parpadeará rápidamente en color rojo/ámbar.
2. Suelte el botón y el dispositivo se reiniciará.



WEB VERSION



# Personalización

## Ajuste de la Luz del Estado

Los dispositivos habilitados con Z-Wave marca Decora Smart de Leviton cuentan con una luz del estado. La funcionalidad de esta luz puede ser cambiada.

### Modo del Estado: Luz encendida cuando la carga está encendida.

La luz del estado muestra el estado en curso de la carga:

1. Para entrar al modo de programación, mantenga sostenido el botón durante 7 segundos. La luz de localización cambiará a color ámbar.
2. Toque el botón 4 veces. La luz del estado parpadeará rápidamente en color verde/ámbar.
3. Toque el botón 1 vez. La luz del estado parpadeará en color verde 4 veces para confirmar la selección.

### Luz encendida cuando la carga está apagada.

La luz del estado se utiliza para encontrar fácilmente el contacto en una habitación oscura:

1. Para entrar al modo de programación, mantenga sostenido el botón durante 7 segundos. La luz de localización cambiará a color ámbar.
2. Toque el botón 4 veces. La luz del estado parpadeará rápidamente en color verde/ámbar.
3. Toque el botón 2 veces. La luz del estado parpadeará en color ámbar 4 veces para confirmar la selección.

### La luz está siempre apagada.

1. Para entrar al modo de programación, mantenga sostenido el botón durante 7 segundos. La luz del estado cambiará a color ámbar. Suelte y la luz del estado parpadeará.
2. Toque el botón 4 veces. La luz del estado parpadeará rápidamente en color verde/ámbar.
3. Toque el botón 3 veces. La luz del estado parpadeará en color rojo 4 veces para confirmar la selección.



## Opciones Avanzadas

Los productos marca Decora Smart de Leviton pueden ser configurados a través de la red Z-Wave. Los controladores Z-Wave compatibles pueden añadir soporte para opciones avanzadas adicionales. Consulte con su fabricante de controladores Z-Wave la compatibilidad con el soporte de características avanzadas.

Configuración del LED del Estado

- No. Parámetro: 7, Longitud: 1 Byte
- Valores Válidos = 0 a 255 (predeterminado 255)
  - 0 = LED Apagado
  - 254 = Modo del Estado
  - 255 = Modo del Localizador



## Asociaciones Respaldadas por Z-Wave

Su contacto respalda las siguientes asociaciones:

Grupo Número: 1

- Nodos Máximos: 5
- Nombre: Lifeline
- Perfil: 0x0001
- Clase de Comando: 0x5A01, 0x2503 y 0x8703



## Clases Adicionales Respaldadas por Z-Wave

Adicionalmente a los Comandos Z-Wave estándares, su contacto respalda:

INFO Z-WAVE PLUS  
INFO GRUPO ASOCIACIÓN  
SEGURIDAD S0  
ESPECIFICACIONES FABRICANTE  
DISPOSITIVO REINICIADO LOCALMENTE  
INTERRUPTOR BINARIO  
CONF ACTUADOR ESCENARIO  
SERVICIO TRANSPORTE  
SUPERVISIÓN  
ASOCIACIÓN CANALES MÚLTIPLES

ASOCIACIÓN  
SEGURIDAD S2  
VERSIÓN  
CONFIGURACIÓN  
NIVEL POTENCIA  
BÁSICO  
ACTIVACIÓN ESCENARIOS  
MD ACTUALIZACIÓN FIRMWARE  
INDICADOR



# La Seguridad es Primero

## **ADVERTENCIA: PARA EVITAR UN INCENDIO, LESIONES PERSONALES O LA MUERTE NO UTILICE**

para controlar aparatos de calefacción de alta potencia como, por ejemplo, calentadores portátiles. Pueden presentarse algunas consecuencias inesperadas si no se utiliza con cuidado. Por ejemplo, una cafetera vacía puede ser encendida de manera remota. Si esto sucediera, su cafetera podría dañarse por el sobrecalentamiento. Si un calentador eléctrico es encendido con el control remoto y hay ropa colocada encima, se podría provocar un incendio. Este módulo no controlará la iluminación que se utiliza con transformadores electrónicos de suministro eléctrico de alta frecuencia y tensión baja, ni lámparas de descarga de alta presión (iluminación HID). Esto incluye lámparas de vapor de mercurio, vapor de sodio y halogenuros metálicos.

## **ADVERTENCIAS:**

- Este producto debe ser instalado y/o utilizado de conformidad con los códigos y reglamentos eléctricos.
- Para uso en interiores únicamente.
- En caso de que tenga alguna duda en relación a cualquier parte de estas instrucciones, consulte a un electricista.
- Apague la electricidad en el interruptor de circuito al dar mantenimiento.
- Guarde esta hoja de instrucciones. Contiene datos técnicos importantes junto con información sobre las pruebas, así como la detección y corrección de fallas que será útil después de haber completado la instalación.

## **CAPACIDADES ADICIONALES:**

- Propósito de control: Control Operativo
- Control de Acción Tipo: 1
- Grado de Contaminación: 2
- Tensión de Impulso: 2500V

# Garantía Limitada de 2 Años

Para la garantía limitada de productos Leviton, visite [www.leviton.com](http://www.leviton.com). Para una copia impresa de la garantía, llame al 1-800-824-3005.

## PARA CANADÁ ÚNICAMENTE

Para información sobre la garantía y/o devoluciones del producto, los residentes de Canadá deberán ponerse en contacto con Leviton por escrito a Leviton Manufacturing of Canada ULC, para la atención del Departamento de Aseguramiento de Calidad, 165 Hymus Blvd, Pointe-Claire (Quebec), Canadá H9R 1E9 o por teléfono al 1-800-405-5320.

## DECLARACIÓN DE CUMPLIMIENTO DE LA FCC

El dispositivo incluido cumple con la Parte 15 de las Reglas de la FCC. La operación está sujeta a las siguientes dos condiciones: (i) Este dispositivo podría no causar interferencia dañina. (ii) Este dispositivo debe aceptar cualquier interferencia recibida, incluyendo la interferencia que pudiera causar una operación no deseada. Cualquier cambio o modificación no aprobados de manera expresa por Leviton podrían anular la autorización del usuario para operar este equipo. Este equipo ha sido probado y encontrado que cumple con los límites de un dispositivo digital Clase B, de conformidad con la Parte 15 de las Reglas de la FCC. Estos límites están diseñados para proporcionar protección razonable contra interferencia dañina en instalaciones residenciales. Este equipo genera, utiliza y puede irradiar energía de radiofrecuencia, y si no se instala y utiliza de acuerdo con las instrucciones, puede causar interferencia dañina a las comunicaciones de radio. Sin embargo, no hay garantía de que no ocurra interferencia en una instalación particular. En caso de que este equipo cause interferencia dañina a la recepción de radio o televisión, la cual se puede determinar apagando y encendiendo el equipo, el usuario puede tratar de corregir la interferencia por medio de una o más de las siguientes medidas:

- Reorientar o reubicar la antena de recepción.
- Aumentar la separación entre el equipo y el receptor.
- Conectar el equipo a un contacto en un circuito diferente del que está conectado el receptor.
- Para ayuda consultar con el vendedor o técnico con experiencia en radio/televisión.

## ADVERTENCIA DE LA FCC

Cualquier cambio o modificación no aprobados de manera expresa por Leviton Manufacturing Co., Inc. podrían anular la autorización del usuario para operar el equipo.

## DECLARACIÓN DE CONFORMIDAD DE PROVEEDOR DE LA FCC:

Modelo ZW15R - El Contacto es fabricado por Leviton Manufacturing Co., Inc., 201 N. Service Road, Melville, NY 11747, [www.leviton.com](http://www.leviton.com). Este dispositivo cumple con la Parte 15 de las Reglas de la FCC. La operación está sujeta a las siguientes dos condiciones: (1) Este dispositivo podría no causar interferencia dañina, y (2) este dispositivo debe aceptar cualquier interferencia recibida, incluyendo la interferencia que pudiera causar la operación no deseada.

## DECLARACIÓN DE LA INDUSTRIA DE CANADÁ (IC)

Este dispositivo cumple con la(s) norma(s) RSS sobre la exención de licencia de la Industria de Canadá. La operación está sujeta a las siguientes dos condiciones: (1) Este dispositivo podría no causar interferencia, y (2) este dispositivo debe aceptar cualquier interferencia, incluyendo la interferencia que pudiera causar la operación no deseada del dispositivo.

## EXPOSICIÓN A RF Y UBICACIÓN CONJUNTA:

Con el fin de cumplir con el Boletín 65 OET de la FCC y los límites de exposición a RF de ISED para la población en general y exposición no controlada, este dispositivo debe ser instalado y operado con una distancia mínima de 20 cm (7.9 pulgadas) entre el radiador y su cuerpo. Asimismo, no debe ser ubicado en el mismo lugar ni operado en combinación con cualquier otra antena o transmisor.

### Información sobre Derechos de Autor y Marca Registrada

El logotipo de Leviton, Decora Smart y Decora son marcas registradas de Leviton Manufacturing Co., Inc. en al menos los Estados Unidos, Canadá y México. Z-Wave y Z-Wave Plus son marcas registradas de Silicon Labs y sus subsidiarias en los Estados Unidos, México, Argentina, Brasil y otros países. El uso en el presente de marcas registradas, marcas de servicio, nombres comerciales, nombres de marca y/o nombres de productos de terceros es para fines informativos únicamente, son/pueden ser las marcas registradas de sus propietarios respectivos; dicho uso no implica cualquier afiliación, patrocinio o aprobación. Ninguna parte de este documento puede ser reproducida, transmitida o transcrita sin el permiso expreso por escrito de Leviton Manufacturing Co., Inc.

Derechos reservados 2020 Leviton Mfg. Co., Inc.

## Si necesita ayuda...



### TELÉFONO

1-800-824-3005 (EUA)

1-800-405-5320 (Canadá)



### EN LÍNEA

[decorasmartsupport.leviton.com](http://decorasmartsupport.leviton.com)



### CHAT

[www.leviton.com/contactus](http://www.leviton.com/contactus)



### CORREO ELECTRÓNICO

[dssupport@leviton.com](mailto:dssupport@leviton.com)

Leviton Manufacturing Co., Inc.  
201 North Service Road, Melville, NY 11747  
Teléfono: 1-800-824-3005

Visite la página web de Leviton en [www.leviton.com](http://www.leviton.com)  
© 2020 Leviton Manufacturing Co., Inc. Todos los derechos reservados.

Especificaciones sujetas a cambios en cualquier momento sin previo aviso.

DG-000-ZW15R-42A

WEB VERSION