



SISTEMA UTP CAT 6A MILLENNIUM™

El sistema **global** de cableado estructurado UTP Cat 6A de primera calidad cuenta con conectores ATLAS-X1 y cable SST. Resulta ideal para usarse en **aplicaciones de misión crítica** donde se requiere rendimiento superior 10GBASE-T. Los sistemas MILLENNIUM son soluciones globales disponibles en todas partes.

RECOMENDADO PARA:

Aplicaciones de red 10GBASE-T y sistemas de misión crítica

Aplicaciones de centros de datos incluyendo grupos de computadoras y arquitecturas de conexión directa a un switch (End-of-Row o EoR) y sistemas Ethernet de uso eficiente de energía

Óptimo rendimiento de la inversión en infraestructura de entornos financieros, médicos, gubernamentales, transporte y educativos

Aplicaciones que necesitan soporte de distancias extendidas más allá del estándar para datos de hasta 5 Gbps y PoE de hasta 100 watts

Cableado de alta densidad y entornos de trayectorias restringidas

Cualquier sistema basado en IP que utilice cableado UTP

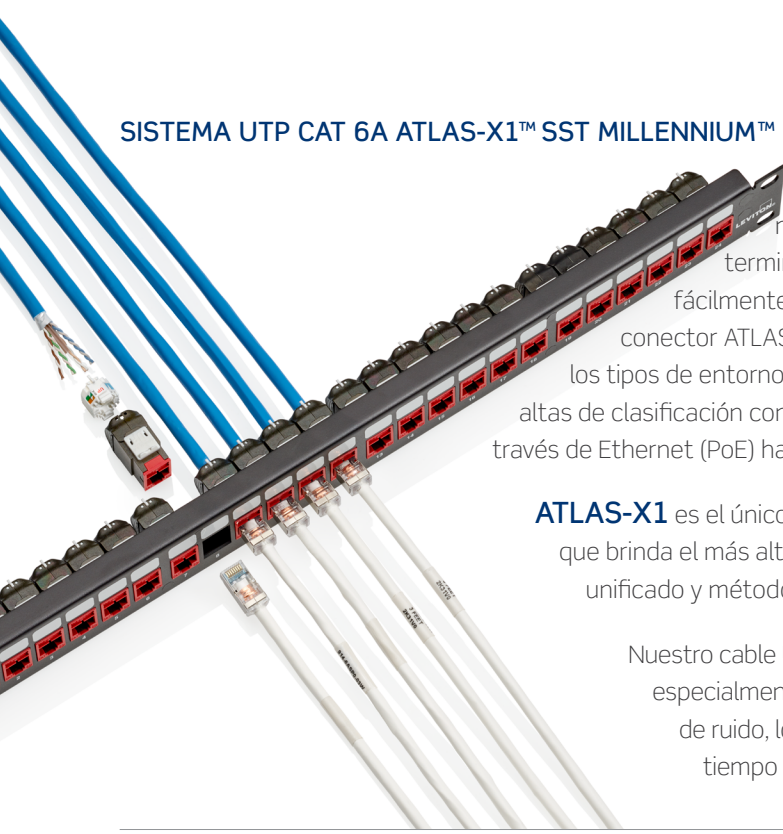
Aplicaciones inalámbricas que soporten IEEE 802.11ax/Wi-Fi 6, 6E y despliegues de 5G dentro de edificios

Instalaciones de sistemas audiovisuales avanzados

Aplicaciones de edificios inteligentes que optimicen la sostenibilidad ambiental

Empresas globales que desean sistemas 6A de alto rendimiento en cualquier parte

SISTEMA UTP CAT 6A ATLAS-X1™ SST MILLENNIUM™



El sistema Cat 6A **ATLAS-X1 SST** MILLENNIUM suministra el más alto nivel de confiabilidad y rendimiento verificados, ofrece terminación sin herramientas a fin de simplificar la instalación y es fácilmente escalable para efecto de migraciones de hasta 10GBASE-T. El conector ATLAS-X1 y los cables SST resultan ideales para el despliegue en todos los tipos de entornos de misión crítica, incluyendo aquellos con las exigencias más altas de clasificación contra incendios, además exceden los estándares de alimentación a través de Ethernet (PoE) hasta para 100 watts.

ATLAS-X1 es el único conector UTP con cuerpo metálico clasificado para categorías que brinda el más alto rendimiento y confiabilidad en un factor de forma escalable y unificado y método de terminación.

Nuestro cable UTP **SST** presenta una construcción de envoltura aislante diseñada especialmente para brindar superior control de calor y rendimiento de reducción de ruido, lo que evita que se transfiera energía eléctrica entre cables al mismo tiempo que se elimina la necesidad de puesta a tierra.

Usos

Aplicaciones de misión crítica

Despliegue el cable y la conectividad de rendimiento más elevado de la industria en aplicaciones donde las interrupciones no son una opción, como aplicaciones de transporte, finanzas y militares.

Soporte de distancias extendidas

Llegue a todos sus dispositivos con soporte garantizado para distancias de más de 100 m. Configuraciones selectas pueden soportar todos los tipos de PoE y datos que exceden las normas.

Despliegues de Wi-Fi 6, 6E y 5G

Debido al crecimiento de IoT, las políticas de "trae tu propio dispositivo" y las exigencias de datos que exceden las velocidades de gigabit, muchas empresas consideran esenciales las tecnologías 5G y Wi-Fi para sus compañías en los años venideros.

Infraestructura de red sostenible

Busque maneras de fusionar sistemas de tecnologías operativas (OT) en una infraestructura de cableado que se asemeje más a una red de tecnología de la información (IT), con una trayectoria de migración para utilizar la infraestructura de cableado a fin de satisfacer los requisitos futuros de ancho de banda.

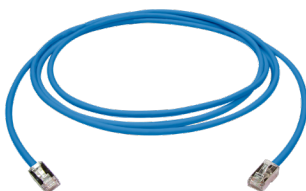
Diseño inocuo para el medio ambiente

Se han seleccionado componentes optimizados ecológicamente para este sistema a fin de reducir el impacto ambiental, a la vez que suministra un rendimiento estable superior a las especificaciones de las categorías, así como un diseño fácil de usar para permitir instalaciones rápidas y sencillas.



Conectores empacados a granel

Están disponibles colores selectos en un empaque GREENPACK™ de 12 conectores ATLAS-X1 que es compacto, reutilizable y reciclable, además de que reduce los desperdicios en el sitio de trabajo.



Menos material en los nuevos enchufes y botas de patch cords

El uso de 72% menos plástico en nuestra nueva bota de patch cords logra que nuestros cables sean más ligeros a fin de reducir la energía de envío y los costos.



Empaque inteligente sostenible

Múltiples opciones de empaques de productos que son completamente reciclables y no utilizan plástico de un solo uso.



Diseño de productos sostenibles

Los materiales de cobres, aislamiento o relleno en nuestros cables de categoría incorporan materiales reciclados para reducir la huella global de carbono.

Visite leviton.com/sustainability para conocer los detalles del programa CN2030 de Leviton.

 Busque esta hoja en las siguientes páginas para conocer los puntos específicos de diseño de productos inocuos para el ambiente.

- Excede los requisitos de Cat 6A conforme a lo previsto en las normas ISO/IEC 11801-1 Clase E_A y ANSI/TIA-568.2-D sobre requisitos de rendimiento por canales, enlaces permanentes y componentes para soportar redes 10GBASE-T (IEEE 802.3an).
- Rendimiento del sistema líder de la industria con excelente supresión de diafonía exógena (alien crosstalk o AXT).
- Rendimiento libre de errores de hasta 10 Gigabit Ethernet con transmisión dúplex plena de hasta 500MHz.
- Compatible con versiones anteriores con Gigabit Ethernet para ofrecer una migración integral a 10GBASE-T, además soporta todos los requisitos de los sistemas Cat 6 y Cat 5e.
- IEEE 802.3 PoE Tipos 1, 2, 3, 4 (100 watts máx.)

Parámetros garantizados de rendimiento del sistema¹

Parameter	Margin Guarantee
Insertion Loss	Si desea conocer los datos de rendimiento, comuníquese con su vendedor local. Leviton.com/ns/global-locations
NEXT	
PSNEXT	
ACR-F (ELFEXT)	
PSACR-F (PSELFEXT)	
Return Loss	
ACR-N	
PSACR-N	
PSANEXT	
PSAACR-F	
TCL	
ELTCTL	

¹ Los valores representan los márgenes garantizados conforme a la norma ANSI/TIA-568.2-D a una temperatura ambiente de 20°C. Todos los parámetros cumplen con los requisitos de las normas ANSI/TIA-568.2-D Cat 6A e ISO/IEC 11801-1 Clase E_A a lo largo de todo el rango de frecuencia. Todos los valores representan los peores márgenes para configuraciones de canales de 17 a 100 metros (o 17 a 93 metros cuando se usan patch cords de 28 AWG (HGA10)). Las garantías de margen de rendimiento del sistema son representativas de los componentes y las topologías específicas conforme a lo descrito en la página 7 de este documento de hoja de datos de la solución. Comuníquese con su representante técnico de Leviton para obtener más información sobre componentes alternativos y configuraciones de canales. Más detalles en Leviton.com/NS/Warranty. El rendimiento de sistema garantizado aplica exclusivamente cuando instaladores certificados de Leviton Network Solutions instalan y prueban el sistema. Los valores de márgenes garantizados aplican al momento de la instalación.

Canales de longitud extendida (más de 100 metros)

Leviton recomienda ampliamente que todos los sistemas de cableado se instalen en cumplimiento con las normas correspondientes a fin de garantizar el soporte de las aplicaciones actuales y futuras diseñadas para operar sobre una arquitectura basada en normas. En caso de que surja la necesidad de instalar un canal más largo de 100 metros, se incrementa el riesgo de una reducción en la interoperabilidad y el rendimiento dependerá del equipo activo que se utilice.^{1,2}

Aplicación extendida y distancias de PoE

Las configuraciones y productos en las topologías del sistema en la página 7 soportarán las aplicaciones listadas en la Tabla 1 o la Tabla 2 cuando se utilice uno de los tipos de cables referidos en las Tablas 1 o 2. Observe que para usar las configuraciones en la Página 7 para distancias extendidas, sólo incrementa la longitud del cable horizontal (es decir, no la longitud de cualquiera de los patch cords o cable CP). Las siguientes distancias se sometieron a rigurosas pruebas y modelos de ingeniería a fin de garantizar un soporte pleno de las aplicaciones indicadas en cumplimiento con la norma IEEE 802.3.^{3,4,5,6,7}

Table 1

PLENUM	IEEE 802.3 PoE			
	Type 1 (15.4 W)	Type 2 (30 W)	Type 3 (60 W)	Type 4 (90 W)
10BASE-T	Si desea conocer los datos de rendimiento, comuníquese con su vendedor local. Leviton.com/ns/global-locations			
100BASE-TX				
1000BASE-T				
2.5GBASE-T				
5GBASE-T				
10GBASE-T				

Table 2

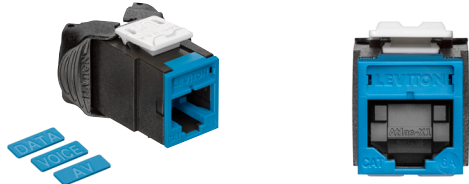
RISER, OUTDOOR, CPR	IEEE 802.3 PoE				
	Data Only	Type 1 (15.4 W)	Type 2 (30 W)	Type 3 (60 W)	Type 4 (90 W)
10BASE-T	Si desea conocer los datos de rendimiento, comuníquese con su vendedor local. Leviton.com/ns/global-locations				
100BASE-TX					
1000BASE-T					
2.5GBASE-T					
5GBASE-T					
10GBASE-T					

System Application Score

Traditional LAN testing methodologies don't accurately measure the performance of cabling under the strain of increasing bandwidth demand, high power PoE, and environmental noise. To address this challenge, Leviton has developed a new testing methodology called the System Application (SA) Score.



Visit leviton.com/sa-score for details.



Conectores

Conectores Cat 6A clasificados por componentes QUICKPORT™ ATLAS-X1

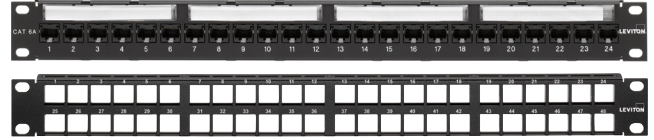
- Probados y verificados de manera independiente para exceder los requisitos de rendimiento.
- Probados y aprobados para usarse en espacios de manejo de aire (clasificados para plenum) de acuerdo con la norma UL 2043.
- La patentada tecnología Retention Force (fuerza de retención) protege las púas contra daños y mantiene la fuerza de contacto entre el enchufe y el conector, lo que evita la formación de arcos eléctricos debido a desconexiones intermitentes en aplicaciones de PoE.
- La geometría de las púas optimizadas para PoE evita daños por la formación de arco eléctrico donde hacen contacto el enchufe y el conector, lo que extiende la vida del conector y asegura el rendimiento máximo (consulte las hojas de especificaciones para conocer las capacidades plenas de PoE).
- El cuerpo de metal sólido disipa 53% más de calor que el plástico y se reducen así los daños derivados del calor excesivo en aplicaciones de PoE.
- Disponibles con obturador interno para proteger contra polvo y suciedad.
- El diseño único sin herramientas no requiere de herramientas especializadas de terminación o reterminación.
- El diseño de conector pequeño soporta una gama más amplia de aplicaciones (p. ej. cajas de poca profundidad, cajas, radio de curvatura, etc.).
- Los iconos intercambiables en 13 colores (voz, datos, audiovisuales y ciegos) facilitan la identificación y rastreo de funciones de datos, voz u otras funciones (conectores selectos incluyen iconos de colores combinables).
- Los conectores QUICKPORT son compatibles con todos los paneles modulares, placas de pared y cajas de montaje en superficie de Leviton.
- Diseñados y fabricados para ofrecer resistencia, longevidad y confiabilidad reales.
- Colores selectos disponibles en empaques GREENPACK™ a granel de 12 conectores que eliminan las bolsas de polietileno desechables y reducen el desperdicio de plástico.
- Capaces de múltiples reterminaciones, lo que reduce desperdicios y aprovecha la reutilización.
- Diseñados para brindar durabilidad y longevidad, lo que reduce la necesidad de reemplazo durante la vida de la red.

Descripción	Núm. de parte	Región típica
Conector UTP Cat 6A QUICKPORT ATLAS-X1	6AUJK-R*6	Global
Conector UTP Cat 6A QUICKPORT ATLAS-X1, paquete de 12 GREENPACK	6AUJK-C*6	
Conector UTP Cat 6A QUICKPORT ATLAS-X1 con obturador	6AUJK-S*6	
Iconos ATLAS-X1 a granel, paquete de 72	ICONS-IC*	

* Color: blanco (W), almendra tenue (T), marfil (I), amarillo (Y), naranja (O), rojo (C), rojo oscuro (R), púrpura (P), azul (L), verde (V), gris (G), negro (E), café (B).

* Color: blanco (W), negro (E), azul (L).

Nota: no todos los modos de paquetes están disponibles en todas las regiones. Comuníquese con su representante de Leviton para conocer los detalles.



Patch panels

Patch Panels modulares QUICKPORT

- Aceptan todos los conectores estilo QUICKPORT.
- Los modelos 49255-H24 y 49255-H48 incluyen barras organizadoras de cableado y bloques de puertos de escritura.
- Paneles selectos disponibles con portaetiquetas con lente de ampliación para asegurar la visibilidad de las etiquetas de puertos.
- Disponibles en diseño en ángulo que permite que los cables se enruten fácil y directamente en los organizadores verticales.
- Configuraciones de paneles selectores disponibles en acabado blanco.
- Disponibles en configuraciones UTP QUICKPORT de carga frontal que soportan la instalación de conectores desde el frente o detrás.
- Paneles de alta densidad diseñados para reducir la huella de carbono por puerto.
- Diseñados y fabricados en una instalación que cumple con la norma ISO14001.

Paneles Cat 6A estilo 110

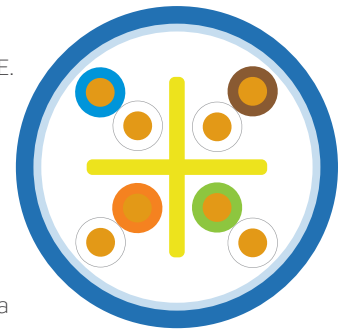
- Probados y verificados de manera independiente para exceder los requisitos de rendimiento.
- El campo IDC en línea es uniforme con los diseños existentes de paneles estilo 110.
- La función de retención de conductor mantiene en su posición a los conductores individuales durante la terminación.
- Las torres de separación de pares facilitan la separación de conductores Cat 6A.
- Los bloques separados ofrecen espacio para trabajar con cables Cat 6A más grandes y ayudan a identificar la posición del primer par.
- Se terminan hasta 50% más rápido que los paneles Cat 6A que requieren de un organizador de terminación adicional.
- La tarjeta reversible muestra por separado los esquemas de cableado T568 A y B.
- Tapones de relleno IDC que ofrecen liberación de tensión en la terminación.
- Los portaetiquetas con lente de ampliación aseguran la visibilidad de las etiquetas de puertos.
- El panel estilo 110 plano incluye barra organizadora de cableado.

Descripción	Núm. de parte	Región típica
Paneles modulares		
Patch panel QUICKPORT, 1UR, 24 puertos, plano, negro	49255-H24	Global
Patch panel QUICKPORT, 1UR, 48 puertos, plano, negro	49255-Q48	Global
Patch panel QUICKPORT, 2UR, 48 puertos, plano, negro	49255-H48	Estados Unidos, Canadá, LATAM
Paneles estilo 110		
Patch panel UTP Cat 6A estilo 110, 1UR, 24 puertos, plano, negro	6A586-U24	Estados Unidos, Canadá, LATAM
Patch panel UTP Cat 6A estilo 110, 2UR, 48 puertos, plano, negro	6A586-U48	Estados Unidos, Canadá, LATAM

Cable

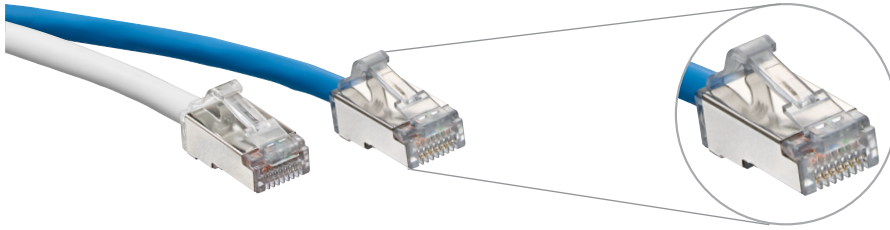
Cable SST UTP Cat 6A

- Cable UTP Cat 6A de alto rendimiento con tecnología de envoltura de aislamiento de reducción de ruido.
- Excede los requisitos de rendimiento de Cat 6A.
- La construcción de envoltura de aislamiento ofrece un control óptimo de calor para el despliegue de alta PoE.
- Excelente opción para aplicaciones de alta energía, alto ancho de banda como las tecnologías inalámbricas 802.11ac, 802.11ax, video HD y seguridad IP.
- Recomendado para usarse en instalaciones y aplicaciones de alta densidad.
- El tamaño reducido permite un radio de curvatura más pequeño en espacios estrechos y mejor organización de cableado.
- El diámetro pequeño permite un mejor flujo de aire, lo que reduce la energía requerida para enfriamiento en trayectorias congestionadas.
- El diseño compacto reduce la huella de carbono del cable.
- Los cables CPR y LSZH están hechos usando energía 100% renovable en nuestra instalación de manufactura de uso neutro de carbono conforme a PAS2060 en el R.U.
- Carretes de cable reutilizables.
- Cajas reciclables.



Descripción	Núm. de parte	Paquete	Región típica	
Plenum (CMP)				
Cable SST UTP Cat 6A, CMP, blanco	11140401	Carrete de 305 m (1000 pies)	Estados Unidos, Canadá	
Cable SST UTP Cat 6A, CMP, azul	11101842	Carrete de 305 m (1000 pies)		
Cable SST UTP Cat 6A, CMP, gris	11140402	Carrete de 305 m (1000 pies)		
Cable SST UTP Cat 6A, CMP, blanco	11140628	Carrete en caja 305 m (1000 pies)		
Cable SST UTP Cat 6A, CMP, azul	11140627	Carrete en caja 305 m (1000 pies)		
Cable SST UTP Cat 6A, CMP, gris	11140629	Carrete en caja 305 m (1000 pies)		
VERTICAL (CMR)				
Cable SST UTP Cat 6A, CMR, blanco	11140409	Carrete de 305 m (1000 pies)	Estados Unidos, Canadá	
Cable SST UTP Cat 6A, CMR, azul	11104157	Carrete de 305 m (1000 pies)		
Cable SST UTP Cat 6A, CMR, gris	11140410	Carrete de 305 m (1000 pies)		
Cable SST UTP Cat 6A, CMR, blanco	11140640	Carrete en caja 305 m (1000 pies)		
Cable SST UTP Cat 6A, CMR, azul	11140639	Carrete en caja 305 m (1000 pies)		
Cable SST UTP Cat 6A, CMR, gris	11140641	Carrete en caja 305 m (1000 pies)		
EXTERIOR				
Cable SST UTP Cat 6A, exterior, negro	11144215	Carrete de 305 m (1000 pies)	Estados Unidos, Canadá	
CPR EuroClase (B2ca, Cca, Dca, Eca)				
Cable SST U/UTP Cat 6A, LSHF/LSZH EuroClase Eca, violeta	SST-Eca-500VT	Carrete de 500 m (1640 pies)	Europa	
Cable SST U/UTP Cat 6A, LSHF/LSZH EuroClase Eca, violeta	SST-Eca-B305VT*	Caja de 305 m (1000 pies)		
Cable SST U/UTP Cat 6A, LSHF/LSZH EuroClase Eca, blanco	SST-Eca-500WH	Carrete de 500 m (1640 pies)		
Cable SST U/UTP Cat 6A, LSHF/LSZH EuroClase Eca, blanco	SST-Eca-B305WH*	Caja de 305 m (1000 pies)		
Cable SST U/UTP Cat 6A, LSHF/LSZH EuroClase Dca, azul	SST-Dca-500BU	Carrete de 500 m (1640 pies)		
Cable SST U/UTP Cat 6A, LSHF/LSZH EuroClase Dca, azul	SST-Dca-B305BU*	Caja de 305 m (1000 pies)		
Cable SST U/UTP Cat 6A, LSHF/LSZH EuroClase Dca, blanco	SST-Dca-500WH	Carrete de 500 m (1640 pies)		
Cable SST U/UTP Cat 6A, LSHF/LSZH EuroClase Dca, blanco	SST-Dca-B305WH*	Caja de 305 m (1000 pies)		
Cable SST U/UTP Cat 6A, LSHF/LSZH EuroClase Cca, verde	SST-Cca-500GN	Carrete de 500 m (1640 pies)		
Cable SST U/UTP Cat 6A, LSHF/LSZH EuroClase Cca, verde	SST-Cca-B305GN*	Caja de 305 m (1000 pies)		
Cable SST U/UTP Cat 6A, LSHF/LSZH EuroClase B2ca, naranja	SST-B2ca-500OR	Carrete de 500 m (1640 pies)		
Cable SST U/UTP Cat 6A, LSHF/LSZH EuroClase B2ca, naranja	SST-B2ca-B305OR*	Caja de 305 m (1000 pies)		
Baja emisión de humo sin halógenos (LSHF/LSZH)				
Cable SST U/UTP, Cat 6A, LSHF/LSZH EuroClase Eca, violeta	SST-Eca-500VT	Carrete de 500 m (1640 pies)		Europa, Medio Oriente, LATAM, APAC
Cable SST U/UTP, Cat 6A, LSHF/LSZH EuroClase Eca, violeta	SST-Eca-305VT	Carrete de 305 m (1000 pies)		
Cable SST U/UTP, Cat 6A, LSHF/LSZH EuroClase Eca, blanco	SST-Eca-500WH	Carrete de 500 m (1640 pies)		
Cable SST U/UTP, Cat 6A, LSHF/LSZH EuroClase Eca, blanco	SST-Eca-305WH	Carrete de 305 m (1000 pies)		

También disponible en una variedad de colores no estándar. * Disponible en carretes de 305 m (1000 pies).



Están disponibles paquetes inteligentes sostenibles a granel GREENPACK

Patch cords

Patch cords Cat 6A de alta flexibilidad y diámetro pequeño

- Forro de doble clasificación CM/LSZH para uso global.
- Aceptan el uso de switches, ruteadores de alta densidad y otros componentes electrónicos.
- El radio de curvatura es estrecho y mide 18.796 mm (0.74 pulgadas), en comparación con la medición de 25.4 mm (1.0 pulg) para los patch cords Cat 6A típicos.
- Reducen en 25 por ciento la densidad del patch cord en un patch panel de 24 puertos.
- El patch cord universal puede usarse tanto en instalaciones UTP o blindadas.
- Compatibles con el sistema Secure RJ de Leviton que ofrece seguridad del puerto físico y clips de colores para efecto de identificación de redes.
- Soportan Alimentación a través de Ethernet (PoE) — remítase a las hojas de especificaciones del producto individual para conocer todas las capacidades.
- Empaque a granel GREENPACK™ para reducir el embalaje y eliminar el plástico desechable.
- Suministrados en paquetes de 12 o 24, sin plástico, 100% reciclable, paquetes a granel.
- Diseño de extremo a extremo optimizado que utiliza hasta 72% menos material plástico que los diseños de botas estándar.
- El diámetro exterior pequeño de 4.7 mm reduce los materiales empleados en la construcción y la huella de carbono asociada.
- Están disponibles los datos de análisis de ciclo de vida con respecto a la huella de carbono verificados de manera independiente.
- Producto exento de la lista roja de Living Building Challenge.

Patch cords Cat 6A estándar

- El patch cord universal puede usarse en canales UTP y blindados.
- Uso estándar de materiales CMR o LSZH.
- Compatibles con el sistema Secure RJ de Leviton que ofrece seguridad del puerto físico y clips de colores para efecto de identificación de redes.
- Diseñados para permitir un montaje repetible, controlado y uniforme que asegure el rendimiento óptimo.
- Rendimiento evaluado mediante un riguroso control de calidad en cumplimiento con las demandas de las normas de la industria.
- La bota corta promueve un radio de curvatura instalado más corto, ideal para usarse en aplicaciones de profundidad limitada.
- Soporta Alimentación a través de Ethernet (PoE) — remítase a las hojas de especificaciones del producto individual para conocer todas las capacidades.

Acoplador VXC™

- Un solucionador de problemas de Cat 6A para dispositivos de techo como WAP.
- Conecta dos piezas de cableado Cat 6A sin herramientas exclusivas.

Descripción								Región típica
Forro de doble clasificación CM/LSZH y alta flexibilidad	Blanco	Azul	Gris	Amarillo	Rojo	Verde	Negro	
Patch cord Cat 6A de alta flexibilidad y diámetro pequeño	H6A10-xxW	H6A10-xxL	H6A10-xxS	H6A10-xxY	H6A10-xxR	H6A10-xxG	H6A10-xxE	Global
Patch cord Cat 6A de alta flexibilidad y diámetro pequeño, GREENPACK 24 cables de ≤ 3 m (10 pies) por GREENPACK; 12 cables de > 3 m (10 pies) por GREENPACK	H6AP0-xxL (el color azul está en inventario. Todos los demás colores son opciones que no se encuentran en inventario)							
CMR estándar	Blanco	Azul	Gris	Amarillo	Rojo	Verde	Negro	
Patch cord Cat 6A estándar, clasificado CMR	6AS10-yyW	6AS10-yyL	6AS10-yyS	6AS10-yyY	6AS10-yyR	6AS10-yyG	6AS10-yyE	Estados Unidos, Canadá, LATAM
LSZH estándar	Blanco	Azul	Gris	Amarillo	Rojo	Verde	Negro	
Patch cord Cat 6A estándar, clasificado LSZH	AC6PCFyyy-3CCHB	AC6PCFyyy-4CCHB	AC6PCFyyy-8CCHB	AC6PCFyyy-6CCHB	AC6PCFyyy-1CCHB	AC6PCFyyy-5CCHB	AC6PCFyyy-2CCHB	Europa, Medio Oriente, APAC
Cable CP	Eca (Violeta)		Dca (Azul)		Cca (Verde)		B2ca (Naranja)	
Cable CP Cat 6A clasificado LSZH	CP-AC6#EcaxxxV*^-A		CP-AC6#DcaxxxB*^-A		CP-AC6#CcaxxxG*^-A		CP-AC6#B2caxxxO*^-A	Europa, Medio Oriente, APAC
Acoplador								
Acoplador VXC	SBCPI-00S							Global

xx = Longitud en pies: 1 - 50 (0.3-6.1 metros)

yy = Longitud en pies: 1 - 72 (0.3 - 21 metros)

= Tipo de cable: Z = Cable de zona, S = S/FTP, U = UTP, F = F/UTP, D = D/FTP

* = Tipo de forro: S = blindado, T = blindado con obturador, U = UTP, V = UTP con obturador

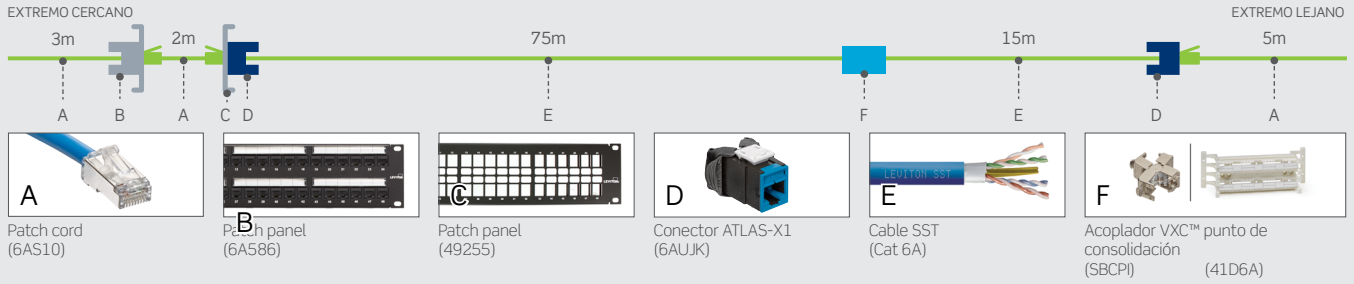
xxx = Longitud en metros: 2 - 50

yyy = Longitud en metros: 0.5 - 20

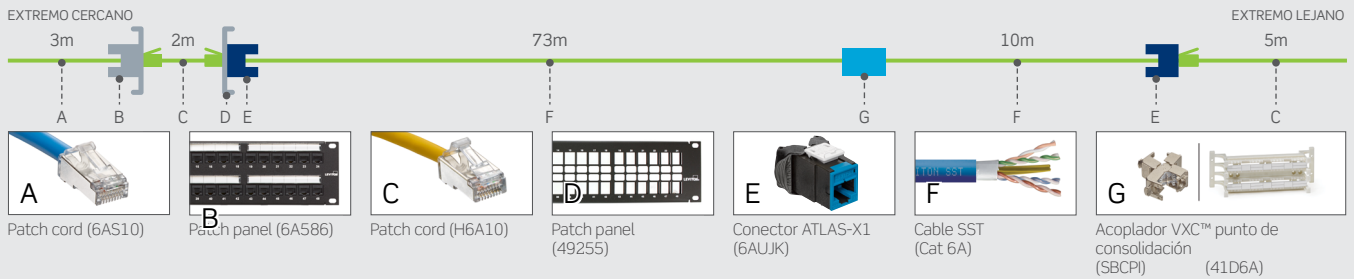
^ = Etiquetado: S = estándar, C = personalizado

Topologías del sistema

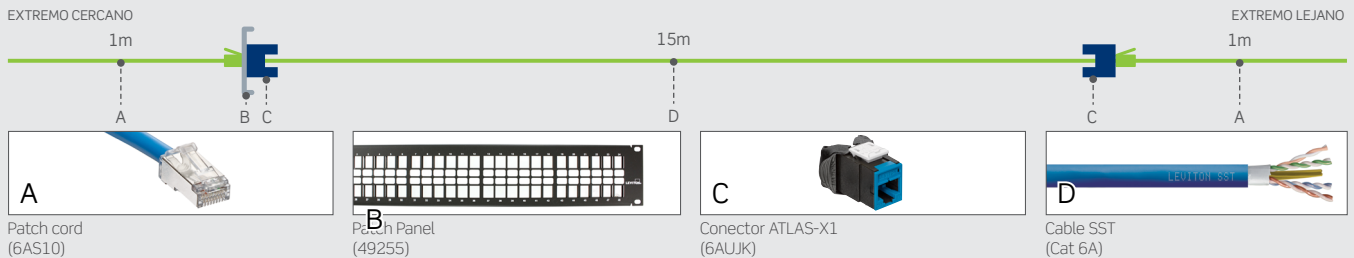
Topología típica de canal de 4 conectores – Patch cords estándar



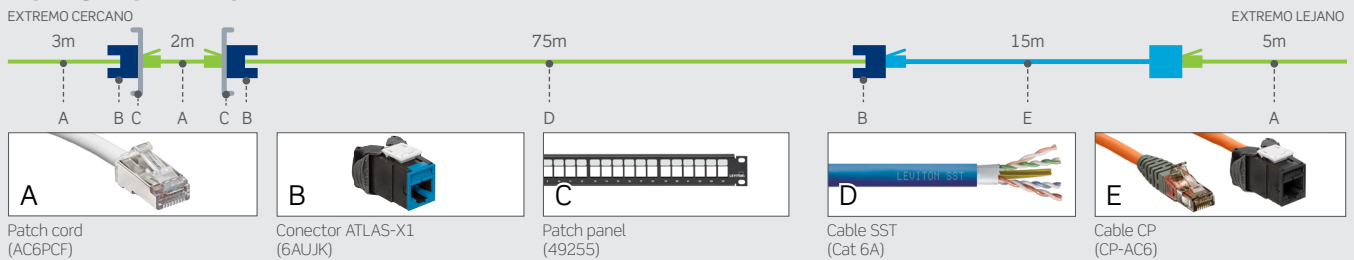
Topología típica de canal de 4 conectores – Patch cords de alta flexibilidad



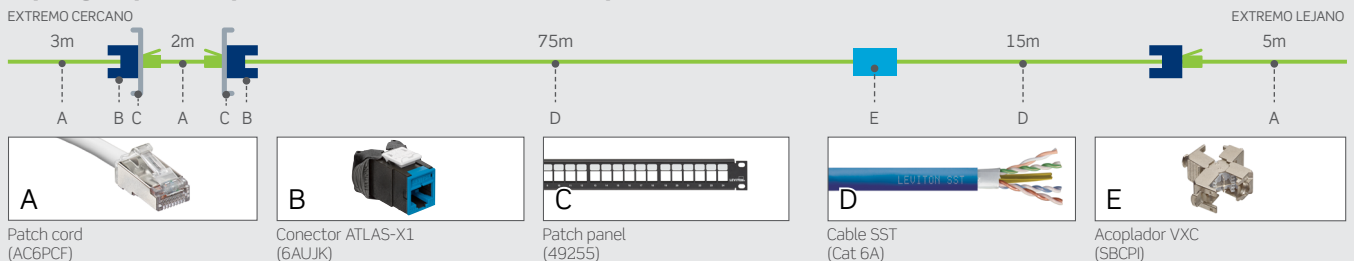
Topología típica de canal de 2 conectores



Topología típica europea de canal de 4 conectores – Cable CP



Topología típica europea de canal de 4 conectores – Acoplador VXC



Nota: Los canales instalados para soportar aplicaciones de distancias extendidas deben tener longitudes de cables SST horizontales que permitan un máximo de 10 m de patch cords y que no excedan las longitudes máximas de canales en la tabla 2 para la velocidad de Ethernet y el nivel de alimentación PoE que se soportarán.

Versión de agosto de 2024 H24 8812-GL V5

Estados Unidos de América
 Oficinas globales de Network Solutions
 +1 (800) 722 2082
 infoUSA@leviton.com

Leviton Berk-Tek Cable: +1 (800) 237 5835
 berktek.info@leviton.com

Asia Pacífico
 +852 3620 2602
 infoAPAC@leviton.com

Canadá
 +1 (800) 461 2002
 infoCanada@leviton.com

Europa
 +44 (0) 1592 772124
 infoEurope@leviton.com

América Latina
 MX: +52 (55) 2128 6286
 LATAM: +52 (55) 2333 5963
 infoLATAM@leviton.com

Medio Oriente y África
 +971 (4) 247 9800
 infoMEA@leviton.com

LOS PRODUCTOS DE NETWORK SOLUTIONS ESTÁN DISPONIBLES EN TODO EL MUNDO EN MÁS DE 100 PAÍSES.
 VISÍTENOS EN LÍNEA EN LEVITON.COM/NS PARA CONOCER MÁS.