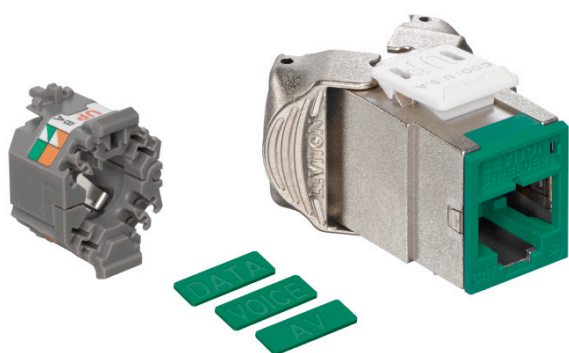


### Conector Categoría 6A blindado clasificado por componentes QuickPort® Atlas-X1®

#### APLICACIONES

El conector Cat 6A blindado clasificado por componentes QuickPort Atlas-X1 soporta redes 10GBASE-T. El conector blindado brinda supresión superior de diafonía exógena (alien crosstalk, AXT) y protege datos críticos contra potenciales EMI/RFI (interferencia electromagnética / interferencia de radiofrecuencia). El conector forma parte de un completo sistema blindado Cat 6A Atlas-X1 ideal para usarse en sectores gubernamental, médico, manufactura, transporte, juegos y otros entornos donde las EMI/RFI y la seguridad son muy importantes.



#### ESPECIFICACIONES

El conector cumple o excede los requisitos para rendimiento de transmisión eléctrica para niveles de canales y componentes conforme a lo descrito en las normas ANSI/TIA-568.2-D (Cat 6A), ISO/IEC 11801-1 (Clase E) y EN 50173-1 (Clase E). El conector cumple con ANSI/TIA-1096-A, está homologado por cULus y está verificado de manera independiente en cuanto a rendimiento de transmisión eléctrica y suministro de energía. El conector se encuentra encerrado en una carcasa fundida a presión para fines de protección contra potenciales EMI/RFI. El conector soporta la terminación y la re-terminación sin herramientas y no requiere de una herramienta de terminación especial. El cableado del conector es universal para adaptarse a los esquemas de cableado T568A y T568B. El conector está disponible en 13 colores; más de lo establecido por la norma ANSI/TIA-606-C. Se ofrece en estilos con obturador y estándar; además conectores selectos se suministran con iconos intercambiables. Excede la norma IEEE 802.3bt en hasta 0.5 amperes por conductor (100 watts) de manera continua.

#### CONSIDERACIONES DE DISEÑO

- Se adapta a la mayoría de aplicaciones QuickPort en patch panels, placas frontales y cajas de montaje en superficie.
- Puede usarse para terminar todos los tipos de cable blindado.
- Se utilizan diferentes módulos e iconos de colores a fin de identificar los puertos de cada aplicación (13 colores compatibles con la norma ANSI/TIA-606-C).
- Sólida carcasa y obturador interno que protegen el conector en entornos difíciles.

#### CARACTERÍSTICAS

- Probado independientemente y garantizado para exceder todos los márgenes de componentes, enlaces permanentes y canales.
- La patentada Retention Force Technology (tecnología de fuerza de retención, RFT) protege contra daños en las púas e incrementa la longevidad del sistema.
- Con respecto a la alimentación a través de Ethernet, la RFT mantiene una fuerza de contacto entre el enchufe y el conector evitando la formación de arco eléctrico debido a desconexiones intermitentes.
- El blindaje ofrece protección contra EMI/RFI, aislamiento de señales y excelente supresión de diafonía exógena (AXT).
- Su diseño único soporta la terminación y la re-terminación sin herramientas y no requiere de una herramienta de terminación especial.
- El diseño corto del conector soporta una gama más amplia de aplicaciones (p. ej., cajas de poca profundidad, cajas, radio de curvatura, etc.).
- Termina conductores sólidos o trenzados calibres 26 a 22 para usarse en varios tipos de cables.
- Los sólidos conectores IDC pueden soportar 20 ciclos de re-terminación y los contactos del conector están probados para 750 ciclos de acoplamiento a fin de garantizar la duración del sistema.
- Disponible en 13 colores compatibles con la norma ANSI/TIA-606-C.
- Están disponibles conectores selectos con iconos intercambiables (voz, datos, audio y video y ciegos, clasificados por código de color para combinar con el frente del conector) a fin de facilitar la identificación y el rastreo de datos, voz y otras funciones.
- El conector con obturador interno protege contra polvo y suciedad.
- El cuerpo metálico sólido disipa 53% más calor que el plástico tradicional, lo que reduce daños por calor excesivo en aplicaciones de PoE.
- La geometría de las púas evita daños de formación de arco donde hacen contacto el enchufe y el conector.
- Excede la norma IEEE 802.3bt en hasta 0.5 amperes por conductor (100 watts) de manera continua.
- Verificado por ETL para cumplir con la norma IEC 60512-99-002 a fin de soportar aplicaciones compatibles con IEEE 802.3bt Tipo 4 PoE (90 watts).

#### NORMAS Y REGULACIONES

- ANSI/TIA-568.2-D (Cat 6A)
- ISO/IEC 11801-1 (Cat 6A)
- EN 50173-1 (Cat 6A)
- ANSI/TIA-1096-A (anteriormente FCC Parte 68)
- IEC 60603-7 (incluye IEC 60512-5-2)
- IEC 60512-99-002
- IEEE 802.3bt PoE Tipo 1 (15.4 watts) anteriormente 802.3af, Tipo 2 (30 watts) anteriormente 802.3at, Tipo 3 (60 watts), Tipo 4 (90 watts)
- Cisco UPoE (60 Watts), UPoE+ (90 Watts)
- Alimentación a través de HDBaseT™ PoH (95 Watts)
- Homologado por cULus (UL 1863)
- Certificado para plenum conforme a UL 2043
- Cumple con RoHS 3

# ESPECIFICACIONES DEL PRODUCTO

## 6ASJK-xx6, ICONS-ICx

### ESPECIFICACIONES MECÁNICAS

Dimensiones: Véase más adelante.

Materiales: **Cuerpo del conector:** Zinc fundido a presión

**Contactos de alambre para resorte:** Aleación basada en cobre de alta calidad, chapa de oro de 50 micro-pulgadas para lograr la más baja resistencia del contacto y máxima duración.

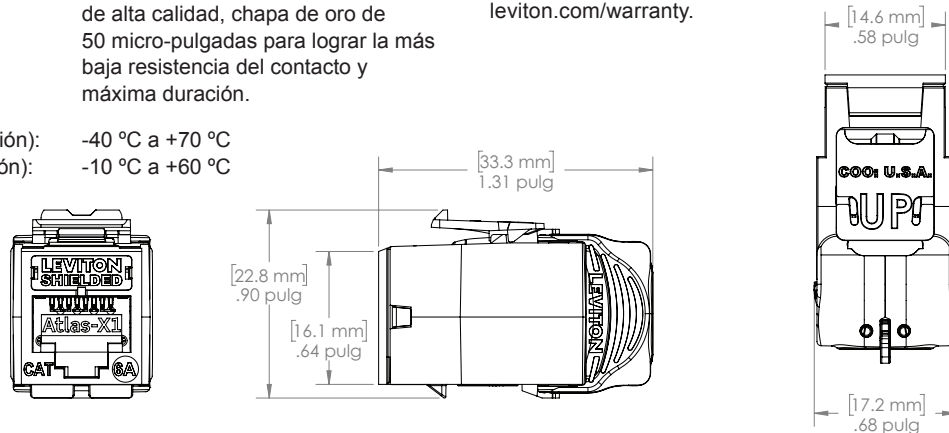
Temperatura (instalación): -40 °C a +70 °C  
 Temperatura (operación): -10 °C a +60 °C

### PAÍS DE ORIGEN

Estados Unidos de América y México (comuníquese a Servicio al cliente para conocer los detalles).

### INFORMACIÓN SOBRE LA GARANTÍA

Si desea conocer las garantías de los productos de Leviton, visite [leviton.com/warranty](http://leviton.com/warranty).



6ASJK-xx6, ICONS-ICx

### NÚMEROS DE PARTES

Descripción	Conector estándar	Conector con obturador interno	GreenPack™ paquete de 12 conector estándar
Conector Cat 6A blindado clasificado por componentes QuickPort™ Atlas-X1™, blanco	6ASJK-RW6	6ASJK-SW6	6ASJK-CW6
Conector Cat 6A blindado clasificado por componentes QuickPort Atlas-X1, almendra tenue	6ASJK-RT6	6ASJK-ST6	—
Conector Cat 6A blindado clasificado por componentes QuickPort Atlas-X1, marfil	6ASJK-RI6	6ASJK-SI6	—
Conector Cat 6A blindado clasificado por componentes QuickPort Atlas-X1, amarillo	6ASJK-RY6	6ASJK-SY6	—
Conector Cat 6A blindado clasificado por componentes QuickPort Atlas-X1, naranja	6ASJK-RO6	6ASJK-SO6	—
Conector Cat 6A blindado clasificado por componentes QuickPort Atlas-X1, carmesí	6ASJK-RC6	6ASJK-SC6	—
Conector Cat 6A blindado clasificado por componentes QuickPort Atlas-X1, rojo oscuro	6ASJK-RR6	6ASJK-SR6	—
Conector Cat 6A blindado clasificado por componentes QuickPort Atlas-X1, púrpura	6ASJK-RP6	6ASJK-SP6	—
Conector Cat 6A blindado clasificado por componentes QuickPort Atlas-X1, azul	6ASJK-RL6	6ASJK-SL6	—
Conector Cat 6A blindado clasificado por componentes QuickPort Atlas-X1, verde	6ASJK-RV6	6ASJK-SV6	—
Conector Cat 6A blindado clasificado por componentes QuickPort Atlas-X1, gris	6ASJK-RG6	6ASJK-SG6	6ASJK-CG6
Conector Cat 6A blindado clasificado por componentes QuickPort Atlas-X1, negro	6ASJK-RE6	6ASJK-SE6	6ASJK-CE6
Conector Cat 6A blindado clasificado por componentes QuickPort Atlas-X1, café	6ASJK-RB6	6ASJK-SB6	—

Los iconos de colores combinados (ICONS-ICx) pueden ordenarse por separado en paquetes de 72 piezas.  
 Los organizadores de cables a granel (AXSJK-BGM) pueden ordenarse por separado en paquetes de 10 piezas.  
 x = color del icono.



Si desea información de soporte adicional, visite [leviton.com/ns/support](http://leviton.com/ns/support)

<b>Estados Unidos de América</b> Oficinas globales Network Solutions +1 (800) 722 2082 infoUSA@leviton.com  Berk-Tek Cable: +1 (800) 237 5835 berktek.info@leviton.com	<b>Asia Pacífico</b> +852 3620 2602 infoAPAC@leviton.com	<b>Canadá</b> +1 (800) 461 2002 infoCanada@leviton.com	<b>Europa</b> +44 (0) 1592 772124 infoEurope@leviton.com	<b>América Latina</b> MX: +52 (55) 2128 6286 LATAM: +52 (55) 2333 5963 infoLATAM@leviton.com	<b>Medio Oriente y África</b> +971 (4) 247 9800 infoMEA@leviton.com
--	--	--	--	---	---

LOS PRODUCTOS DE NETWORK SOLUTIONS ESTÁN DISPONIBLES EN TODO EL MUNDO EN MÁS DE 100 PAÍSES. VISÍTENOS EN LÍNEA PARA CONOCER MÁS.