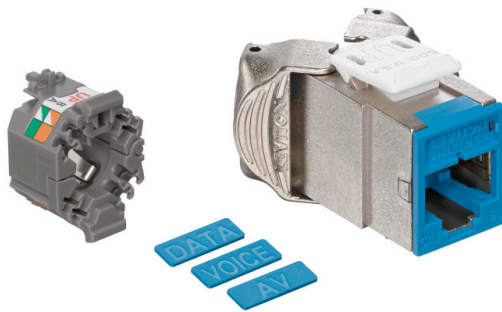


Conector Cat 6 blindado clasificado por componentes QUICKPORT™ ATLAS-X1™

APLICACIONES

El conector Cat 6 blindado clasificado por componentes QUICKPORT ATLAS-X1 soporta redes 1000GBASE-T. El conector blindado brinda supresión superior de diafonía exógena (alien crosstalk, AXT) y protege datos críticos contra potenciales EMI/RFI (interferencia electromagnética / interferencia de radiofrecuencia). El conector forma parte de un completo sistema blindado Cat 6 ATLAS-X1 ideal para usarse en sectores gubernamental, médico, manufactura, transporte, juegos y otros entornos donde las EMI/RFI y la seguridad son muy importantes.



ESPECIFICACIONES

El conector cumple o excede los requisitos para rendimiento de transmisión eléctrica para niveles de canales y componentes conforme a lo descrito en las normas ANSI/TIA-568.2-D (Cat 6), ISO/IEC 11801-1 (Clase E) y EN 50173-1 (Clase E). El conector cumple con ANSI/TIA-1096-A, está homologado por cULus y está verificado de manera independiente en cuanto a rendimiento de transmisión eléctrica y suministro de energía. El conector se encuentra encerrado en una carcasa fundida a presión para fines de protección contra potenciales EMI/RFI. El conector soporta la terminación y la re-terminación sin herramientas y no requiere de una herramienta de terminación especial. El cableado del conector es universal para adaptarse a los esquemas de cableado T568A y T568B. El conector está disponible en 13 colores; más de lo establecido por la norma ANSI/TIA-606-C. Se ofrece en estilos con obturador y estándar; además conectores selectos se suministran con iconos intercambiables. Cumple la norma IEEE 802.3 sobre PoE Tipos 1, 2, 3 y 4 (100 watts máx.).

CONSIDERACIONES DE DISEÑO

- Se adapta a todas las aplicaciones QUICKPORT en patch panels, placas frontales y cajas de montaje en superficie.
- Puede usarse para terminar todos los tipos de cable blindado.
- Se utilizan diferentes módulos e iconos de colores a fin de identificar los puertos para cada aplicación (13 colores compatibles con la norma ANSI/TIA-606-C).
- Sólida carcasa y obturador interno que protegen el conector en entornos difíciles.

CARACTERÍSTICAS

- Probado independientemente y garantizado para exceder todos los márgenes de componentes, enlaces permanentes y canales.
- La patentada Retention Force Technology (tecnología de fuerza de retención, RFT) protege contra daños en las púas e incrementa la longevidad del sistema.
- Con respecto a la alimentación a través de Ethernet, la RFT mantiene una fuerza de contacto entre el enchufe y el conector evitando la formación de arco eléctrico debido a desconexiones intermitentes.
- El blindaje ofrece protección contra EMI/RFI, aislamiento de señales y excelente supresión de diafonía exógena (AXT).
- Su diseño único soporta la terminación y la re-terminación sin herramientas y no requiere de una herramienta de terminación especial.
- El diseño corto del conector soporta una gama más amplia de aplicaciones (p. ej., cajas de poca profundidad, cajas, radio de curvatura, etc.).
- Termina conductores sólidos o trenzados calibres 26 a 22 para usarse en varios tipos de cables.
- Los sólidos conectores IDC pueden soportar 20 ciclos de reterminación y los contactos del conector están probados para 3.000 ciclos de acoplamiento a fin de garantizar la duración del sistema.
- Disponible en 13 colores compatibles con la norma ANSI/TIA-606-C.
- Están disponibles conectores selectos con iconos intercambiables (voz, datos, audio y vídeo y ciegos, clasificados por código de color para combinar con el frente del conector) a fin de facilitar la identificación y el rastreo de datos, voz y otras funciones.
- El conector con obturador interno protege contra polvo y suciedad.
- El cuerpo metálico sólido disipa 53% más calor que el plástico tradicional, lo que reduce daños por calor excesivo en aplicaciones de PoE.
- La geometría de las púas evita daños de formación de arco donde hacen contacto el enchufe y el conector.

NORMAS Y REGULACIONES

- ANSI/TIA-568.2-D (Cat 6)
- ISO/IEC 11801-1 (Cat 6)
- EN 50173-1 (Cat 6)
- ANSI/TIA-1096-A (anteriormente FCC Parte 68)
- UL 2043 Certificado para plenum
- IEC 60603-7 (incluye IEC 60512-5-2)
- IEC 60512-99-002
- Homologado por c(UL)us (UL 1863)
- IEEE 802.3 PoE Tipos 1, 2, 3 y 4 (100 Watts máx.)
- Cisco UPoE, UPoE+ (90 Watts máx.)
- Alimentación a través de HDBaseT™ (PoH) (95 Watts máx.)
- Verificado por ETL para cumplir con la norma IEC 60512-99-002 para soportar las aplicaciones que cumplen con la norma IEEE 802.3 PoE Tipo 4 (100-Watts).
- RoHS 3

ESPECIFICACIONES DEL PRODUCTO

61UJK-xx6, ICONS-ICx

ESPECIFICACIONES MECÁNICAS

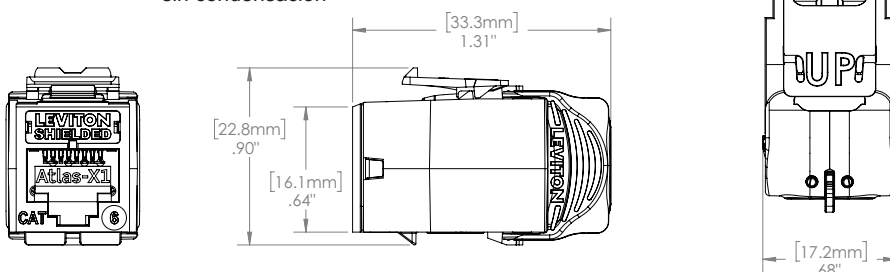
Dimensiones:	Véase más adelante.
Materiales:	Cuerpo del conector: Zinc fundido a presión Contactos de alambre para resorte: Aleación basada en cobre de alta calidad, chapa de oro de 50 micropulgadas para la más baja resistencia de contacto y máxima vida.
Temp. (almacenamiento):	-40 °C a +70 °C (-40 °F a +158 °F)
Temp. (instalación):	Remítase a la temperatura de instalación del cable
Temp. (operación):	-10 °C a +60 °C (+14 °F a +140 °F)
Humedad (máx.):	95% de humedad relativa, sin condensación

PAÍS DE ORIGEN

Estados Unidos de América y México (comuníquese a Servicio al cliente para conocer los detalles).

INFORMACIÓN SOBRE LA GARANTÍA

Si desea conocer las garantías de los productos de Leviton, visite Leviton.com/NS/Warranty.



61SJK-xx6, ICONS-ICx

NÚMEROS DE PARTES

Descripción	Conector estándar	Conector con obturador interno	GREENPACK™ paquete de 12 Conector estándar
Conector UTP Cat 6 clasificado por componentes QUICKPORT™ ATLAS-X1™, blanco	61UJK-RW6	61UJK-SW6	61UJK-CW6
Conector UTP Cat 6 clasificado por componentes QUICKPORT ATLAS-X1, alm. ten.	61UJK-RT6	61UJK-ST6	—
Conector UTP Cat 6 clasificado por componentes QUICKPORT ATLAS-X1, marfil	61UJK-RI6	61UJK-SI6	—
Conector UTP Cat 6 clasificado por componentes QUICKPORT ATLAS-X1, amarillo	61UJK-RY6	61UJK-SY6	—
Conector UTP Cat 6 clasificado por componentes QUICKPORT ATLAS-X1, naranja	61UJK-RO6	61UJK-SO6	—
Conector UTP Cat 6 clasificado por componentes QUICKPORT ATLAS-X1, carmesí	61UJK-RC6	61UJK-SC6	—
Conector UTP Cat 6 clasificado por componentes QUICKPORT ATLAS-X1, rojo osc.	61UJK-RR6	61UJK-SR6	—
Conector UTP Cat 6 clasificado por componentes QUICKPORT ATLAS-X1, púrpura	61UJK-RP6	61UJK-SP6	—
Conector UTP Cat 6 clasificado por componentes QUICKPORT ATLAS-X1, azul	61UJK-RL6	61UJK-SL6	61UJK-CL6
Conector UTP Cat 6 clasificado por componentes QUICKPORT ATLAS-X1, verde	61UJK-RV6	61UJK-SV6	—
Conector UTP Cat 6 clasificado por componentes QUICKPORT ATLAS-X1, gris	61UJK-RG6	61UJK-SG6	—
Conector UTP Cat 6 clasificado por componentes QUICKPORT ATLAS-X1, negro	61UJK-RE6	61UJK-SE6	61UJK-CE6
Conector UTP Cat 6 clasificado por componentes QUICKPORT ATLAS-X1, café	61UJK-RB6	61UJK-SB6	—

Los iconos de colores combinados (ICONS-ICx) pueden ordenarse por separado en paquetes de 72 piezas.

Los organizadores de cables a granel (AXSJK-BGM) pueden ordenarse por separado en paquetes de 10 piezas.

x = icon color



Si desea información de soporte adicional, visite Leviton.com/NS/Support