

Conector Cat 5e UTP QuickPort™ Atlas-X1™

APLICACIONES

El conector Cat 5e UTP QuickPort Atlas-X1 forma parte de un sistema completo Cat 5e UTP Atlas-X1, ideal para usarse en las aplicaciones de redes más demandantes. El conector soporta las nuevas tecnologías y se adapta con facilidad a las tendencias de las redes.



ESPECIFICACIONES

El conector cumple o excede todos los requisitos de la Categoría 5e descritos en la norma ANSI/TIA-568.2-D, así como los requisitos de la Clase D indicados en ISO/IEC 11801-1. El conector también cumple con ANSI/TIA-1096-A, está homologado por cULus y ha sido verificado de manera independiente en cuanto a rendimiento de transmisión eléctrica y suministro de energía. El cuerpo del conector está hecho de zinc fundido a presión y todos los componentes de plástico son de alto impacto y retardantes al fuego clasificados 94V-0. El conector soporta la terminación y la re-terminación sin herramientas y no requiere de una herramienta de terminación especial. El cableado del conector es universal para adaptarse a los esquemas de cableado T568A y T568B. El conector está disponible en 13 colores; más de lo establecido por la norma ANSI/TIA-606-C. Se ofrece en estilos con obturador y estándar; además conectores selectos se suministran con iconos intercambiables. Excede la norma IEEE 802.3bt en hasta 0.5 amperes por conductor (100 watts) de manera continua.

CONSIDERACIONES DE DISEÑO

- Se usa en cualquier caja QuickPort para soportar conectividad Cat 5e UTP en salidas montadas en superficie, empotradas, de mobiliario modular y paneles configurables en campo.
- Puede usarse en combinación con otros módulos QuickPort de ajuste a presión para aplicaciones de voz, datos y video sobre cable UTP, coaxial o de fibra.
- Se utilizan diferentes módulos e iconos de colores a fin de identificar los puertos de cada aplicación (13 colores compatibles con la norma ANSI/TIA-606-C).
- Sólida carcasa y obturador interno que protegen el conector en entornos difíciles.

PAÍS DE ORIGEN

Estados Unidos de América.

Página 1 de 2

CARACTERÍSTICAS

- Probado independientemente y garantizado para exceder todos los márgenes de componentes, enlaces permanentes y canales.
- La patentada Retention Force Technology (tecnología de fuerza de retención, RFT) protege contra daños en las púas e incrementa la longevidad del sistema.
- Con respecto a la alimentación a través de Ethernet, la RFT mantiene una fuerza de contacto entre el enchufe y el conector evitando la formación de arco eléctrico debido a desconexiones intermitentes.
- Su diseño único soporta la terminación y la re-terminación sin herramientas y no requiere de una herramienta de terminación especial.
- El diseño corto del conector soporta una gama más amplia de aplicaciones (p. ej., cajas de poca profundidad, cajas, radio de curvatura, etc.).
- Termina conductores sólidos o trenzados calibre 26 a 22 para usarse en varios tipos de cables.
- Los sólidos conectores IDC pueden soportar 20 ciclos de re-terminación y los contactos del conector están probados para 750 ciclos de acoplamiento a fin de garantizar la duración del sistema.
- Disponible en 13 colores compatibles con la norma ANSI/TIA-606-C.
- Están disponibles conectores selectos con iconos intercambiables (voz, datos, audio y video y ciegos, clasificados por código de color para combinar con el frente del conector) a fin de facilitar la identificación y el rastreo de datos, voz y otras funciones.
- El conector con obturador interno protege contra polvo y suciedad.
- El cuerpo metálico sólido disipa 53% más calor que el plástico tradicional, lo que reduce daños por calor excesivo en aplicaciones de PoE.
- La geometría de las púas evita daños de formación de arco donde hacen contacto el enchufe y el conector.
- Excede la norma IEEE 802.3bt en hasta 0.5 amperes por conductor (100 watts) de manera continua.
- Verificado por ETL para cumplir con la norma IEC 60512-99-002 a fin de soportar aplicaciones compatibles con IEEE 802.3bt Tipo 4 PoE (90 watts).

NORMAS Y REGULACIONES

- ANSI/TIA-568.2-D (Cat 5e)
- ISO/IEC 11801-1 (Clase D)
- Alimentación a través de HDBaseT™ PoH (95 watts)
- IEC 60603-7 (incluye IEC 60512-5-2)
- IEC 60512-99-002
- Homologado por cULus (UL 1863)
- Certificado para plenum conforme a UL 2043
- Cumple con RoHS 2
- ANSI/TIA-1096-A (anteriormente FCC Parte 68)
- IEEE 802.3bt PoE Tipo 1 (15.4 watts) anteriormente 802.3af, Tipo 2 (30 watts) anteriormente 802.3at, Tipo 3 (60 watts), Tipo 4 (90 watts)
- Cisco UPoE (60 watts), UPoE+ (90 watts)

ESPECIFICACIONES DEL PRODUCTO

5EUJK-xx5, ICONS-ICx



ESPECIFICACIONES MECÁNICAS

Dimensiones: Véase más adelante.

Materiales: **Cuerpo del conector:** Zinc fundido a presión

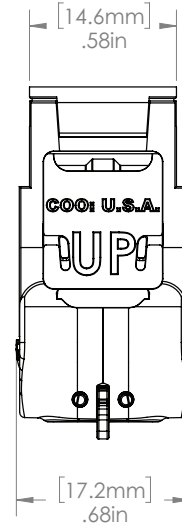
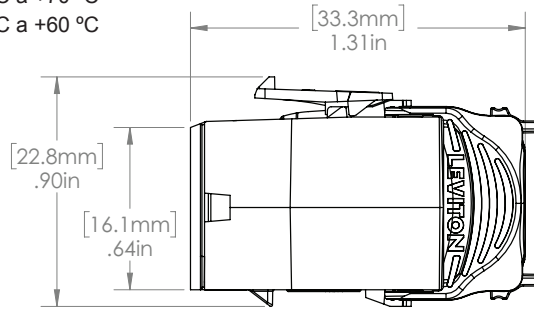
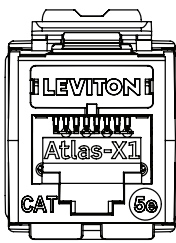
Contactos de alambre para resorte: Aleación basada en cobre de alta calidad, chapa de oro de 50 micropulgadas para lograr la más baja resistencia del contacto y máxima duración.

Temperatura (almacenamiento): -40 °C a +70 °C

Temperatura (operación): -10 °C a +60 °C

INFORMACIÓN SOBRE LA GARANTÍA

Si desea conocer las garantías de los productos de Leviton, visite leviton.com/warranty.

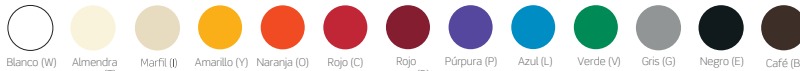


5EUJK-xx5, ICONS-ICx

NÚMEROS DE PARTES

Descripción	Conector estándar	Conector con obturador interno
Conector Cat 5e UTP QuickPort™ Atlas-X1™, blanco	5EUJK-RW5	5EUJK-SW5
Conector Cat 5e UTP QuickPort Atlas-X1, almendra tenue	5EUJK-RT5	5EUJK-ST5
Conector Cat 5e UTP QuickPort Atlas-X1, marfil	5EUJK-RI5	5EUJK-SI5
Conector Cat 5e UTP QuickPort Atlas-X1, amarillo	5EUJK-RY5	5EUJK-SY5
Conector Cat 5e UTP QuickPort Atlas-X1, naranja	5EUJK-RO5	5EUJK-SO5
Conector Cat 5e UTP QuickPort Atlas-X1, carmesí	5EUJK-RC5	5EUJK-SC5
Conector Cat 5e UTP QuickPort Atlas-X1, rojo	5EUJK-RR5	5EUJK-SR5
Conector Cat 5e UTP QuickPort Atlas-X1, púrpura	5EUJK-RP5	5EUJK-SP5
Conector Cat 5e UTP QuickPort Atlas-X1, azul	5EUJK-RL5	5EUJK-SL5
Conector Cat 5e UTP QuickPort Atlas-X1, verde	5EUJK-RV5	5EUJK-SV5
Conector Cat 5e UTP QuickPort Atlas-X1, gris	5EUJK-RG5	5EUJK-SG5
Conector Cat 5e UTP QuickPort Atlas-X1, negro	5EUJK-RE5	5EUJK-SE5
Conector Cat 5e UTP QuickPort Atlas-X1, café	5EUJK-RB5	5EUJK-SB5

Los iconos de colores combinados (ICONS-ICx) pueden ordenarse por separado en paquetes de 72 piezas.
 Los organizadores de cables a granel (AXUJK-BWM) pueden ordenarse por separado en paquetes de 10 piezas.
 x = color del icono.



Si desea más información sobre soporte, visite leviton.com/ns/support

NETWORK SOLUTIONS GLOBAL HEADQUARTERS

Bothell, WA, USA | leviton.com/ns
 (800) 824 3005 / +1 (425) 486 2222 | appeng@leviton.com

NETWORK SOLUTIONS EUROPEAN HEADQUARTERS

Glenrothes, UK | leviton.com/ns/emea
 +44 (0) 1592 772124 | customerserviceeu@leviton.com

Leviton is dedicated to designing, developing and manufacturing sustainable high-performance structured cabling and speciality cabling solutions. Network Solutions products are available worldwide in over 100 countries. Visit us online to learn more.