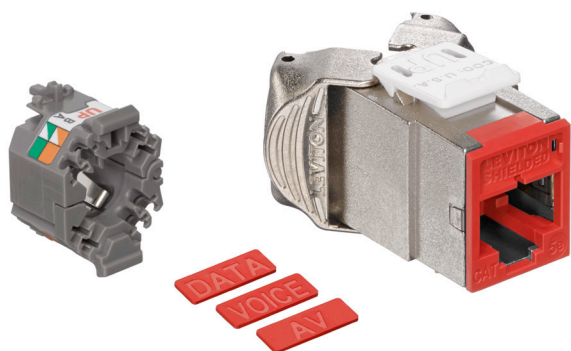


Conector Cat 5e blindado QuickPort™ Atlas-X1™

APLICACIONES

El conector Cat 5e blindado QuickPort Atlas-X1 brinda supresión superior de diafonía exógena (alien crosstalk, AXT) y protege datos críticos contra potenciales EMI/RFI (interferencia electromagnética / interferencia de radiofrecuencia). El conector forma parte de un completo sistema blindado Cat 5e Atlas-X1 ideal para usarse en sectores gubernamental, médico, manufactura, transporte, juegos y otros entornos donde las EMI/RFI y la seguridad son muy importantes.



ESPECIFICACIONES

El conector blindado cumple o excede todos los requisitos de la Categoría 5e conforme a lo descrito en la norma ANSI/TIA-568.2-D, así como los requisitos de Clase D indicados en ISO/IEC 11801-1. El conector cumple con el Código Eléctrico Nacional (NEC) y la norma ANSI/TIA-1096-A, está homologado por UL y ha sido verificado de manera independiente. El conector se encuentra encerrado en una carcasa fundida a presión para fines de protección contra potenciales EMI/RFI. El conector soporta la terminación y la re-terminación sin herramientas y no requiere de una herramienta de terminación especial. El cableado del conector es universal para adaptarse a los esquemas de cableado T568A y T568B. El conector está disponible en 13 colores; más de lo establecido por la norma ANSI/TIA-606. Se ofrece en estilos con obturador y estándar; además conectores selectos se suministran con iconos intercambiables. Excede la norma IEEE 802.3bt en hasta 0.5 amperes por conductor (100 watts) de manera continua.

CONSIDERACIONES DE DISEÑO

- Se adapta a todas las aplicaciones QuickPort en patch panels, placas frontales y cajas de montaje en superficie.
- Puede usarse para terminar todos los tipos de cable blindado.
- Se utilizan diferentes módulos e iconos de colores según cada aplicación a fin de identificar los puertos.
- Sólida carcasa y obturador interno que protegen el conector en entornos difíciles.

CARACTERÍSTICAS

- Probado independientemente y garantizado para exceder todos los márgenes de componentes, enlaces permanentes y canales.
- La patentada Retention Force Technology (tecnología de fuerza de retención, RFT) protege contra daños en las púas e incrementa la longevidad del sistema.
- Con respecto a la alimentación a través de Ethernet, la RFT mantiene una fuerza de contacto entre el enchufe y el conector evitando la formación de arco eléctrico debido a desconexiones intermitentes.
- El blindaje ofrece protección contra EMI/RFI, aislamiento de señales y excelente supresión de diafonía exógena (AXT).
- Su diseño único soporta la terminación y la re-terminación sin herramientas y no requiere de una herramienta de terminación especial.
- El diseño corto del conector soporta una gama más amplia de aplicaciones (p. ej., cajas de poca profundidad, cajas, radio de curvatura, etc.).
- Termina conductores sólidos o trenzados calibre 26 a 22 para usarse en varios tipos de cables.
- Los sólidos conectores IDC pueden soportar 20 ciclos de re-terminación y los contactos del conector están probados para 750 ciclos de acoplamiento a fin de garantizar la duración del sistema.
- Disponible en 13 colores compatibles con la norma ANSI/TIA-606-C.
- Están disponibles conectores selectos con iconos intercambiables (voz, datos, audio y video y ciegos, clasificados por código de color para combinar con el frente del conector) a fin de facilitar la identificación y el rastreo de datos, voz y otras funciones.
- El conector con obturador interno protege contra polvo y suciedad.
- El cuerpo metálico sólido disipa 53% más calor que el plástico tradicional, lo que reduce daños por calor excesivo en aplicaciones de PoE.
- La geometría de las púas evita daños de formación de arco donde hacen contacto el enchufe y el conector.
- Excede la norma IEEE 802.3bt en hasta 0.5 amperes por conductor (100 watts) de manera continua.
- Verificado por ETL para cumplir con la norma IEC 60512-99-002 a fin de soportar aplicaciones compatibles con IEEE 802.3bt Tipo 4 PoE (90 watts).

NORMAS Y REGULACIONES

- ANSI/TIA-568.2-D (Cat 5e)
- ISO/IEC 11801-1 (Clase D)
- Certificado para plenum conforme a UL 2043
- IEC 60603-7 (incluye IEC 60512-5-2)
- IEC 60512-99-002
- IEEE 802.3bt PoE Tipo 1 (15.4 watts) anteriormente 802.3af, Tipo 2 (30 watts) anteriormente 802.3at, Tipo 3 (60 watts), Tipo 4 (90 watts)
- Cisco UPoE (60 watts), UPoE+ (90 watts)
- Alimentación a través de HDBaseT™ PoH (95 watts)
- ANSI/TIA-1096-A (anteriormente FCC Parte 68)
- Cumple con RoHS 2
- Homologado por UL 1863

ESPECIFICACIONES DEL PRODUCTO

5ESJK-xx5, ICONS- ICx



5ESJK-xx5, ICONS- ICx

ESPECIFICACIONES MECÁNICAS

Dimensiones: Véase más adelante.

Materiales: **Cuerpo del conector:** Zinc fundido a presión

Contactos de alambre para resorte: Aleación basada en cobre de alta calidad, chapa de oro de 50 micropulgadas para lograr la más baja resistencia del contacto y máxima duración.

Temperatura (almacenamiento): -40 °C a +70 °C

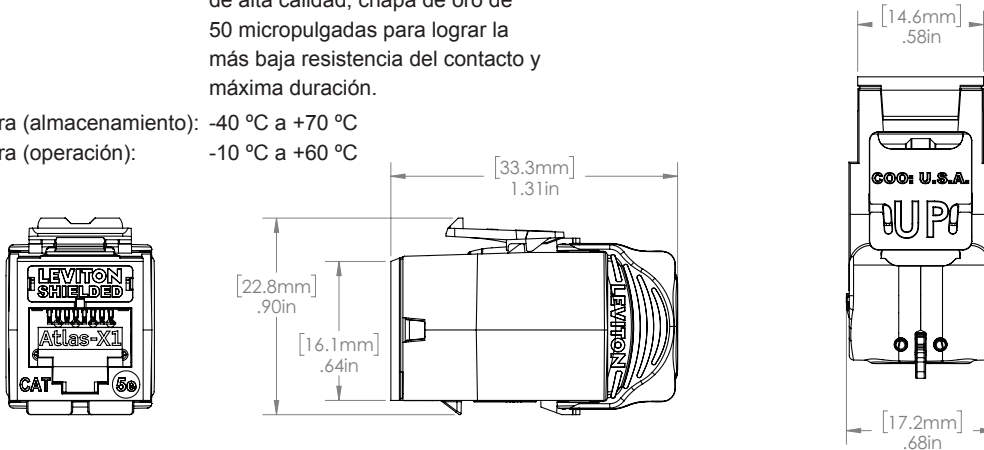
Temperatura (operación): -10 °C a +60 °C

PAÍS DE ORIGEN

Estados Unidos de América,

INFORMACIÓN SOBRE LA GARANTÍA

Si desea conocer las garantías de los productos de Leviton, visite leviton.com/warranty.



NÚMEROS DE PARTES

Descripción	Conector estándar	Conector con obturadores internos
Conector Cat 5e blindado QuickPort™ Atlas-X1™, blanco	5ESJK-RW5	5ESJK-SW5
Conector Cat 5e blindado QuickPort Atlas-X1, almendra tenue	5ESJK-RT5	5ESJK-ST5
Conector Cat 5e blindado QuickPort Atlas-X1, marfil	5ESJK-RI5	5ESJK-SI5
Conector Cat 5e blindado QuickPort Atlas-X1, amarillo	5ESJK-RY5	5ESJK-SY5
Conector Cat 5e blindado QuickPort Atlas-X1, naranja	5ESJK-RO5	5ESJK-SO5
Conector Cat 5e blindado QuickPort Atlas-X1, carmesí	5ESJK-RC5	5ESJK-SC5
Conector Cat 5e blindado QuickPort Atlas-X1, rojo	5ESJK-RR5	5ESJK-SR5
Conector Cat 5e blindado QuickPort Atlas-X1, púrpura	5ESJK-RP5	5ESJK-SP5
Conector Cat 5e blindado QuickPort Atlas-X1, azul	5ESJK-RL5	5ESJK-SL5
Conector Cat 5e blindado QuickPort Atlas-X1, verde	5ESJK-RV5	5ESJK-SV5
Conector Cat 5e blindado QuickPort Atlas-X1, gris	5ESJK-RG5	5ESJK-SG5
Conector Cat 5e blindado QuickPort Atlas-X1, negro	5ESJK-RE5	5ESJK-SE5
Conector Cat 5e blindado QuickPort Atlas-X1, café	5ESJK-RB5	5ESJK-SB5

Los iconos de colores combinados (ICONS-ICx) pueden ordenarse por separado en paquetes de 72 piezas.

Los organizadores de cables a granel (AXSJK-BGM) pueden ordenarse por separado en paquetes de 10 piezas.

x = color del icono.



Si desea más información sobre soporte, visite leviton.com/ns/support

NETWORK SOLUTIONS GLOBAL HEADQUARTERS

Bothell, WA, USA | leviton.com/ns
 (800) 824 3005 / +1 (425) 486 2222 | appeng@leviton.com

NETWORK SOLUTIONS EUROPEAN HEADQUARTERS

Glenrothes, UK | leviton.com/ns/emea
 +44 (0) 1592 772124 | customerserviceeu@leviton.com

Leviton is dedicated to designing, developing and manufacturing sustainable high-performance structured cabling and speciality cabling solutions. Network Solutions products are available worldwide in over 100 countries. Visit us online to learn more.