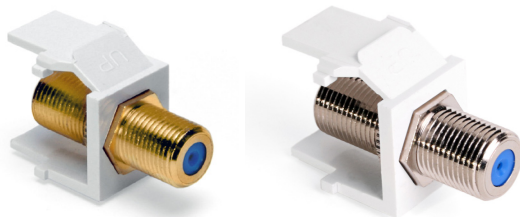


## Conectores F de alimentación directa QuickPort®

### APLICACIÓN

El conector dorado o niquelado hembra a hembra de 75 Ω cuenta con conexiones atornilladas en la parte frontal y trasera. Aplicaciones con diseño de paso: TV, VCR, DVD, satélite y teatro en casa. Cable: cable coaxial terminado con clavijas "F". Los adaptadores tipo F QuickPort encajan en cualquier alojamiento QuickPort, incluyendo tomacorrientes de montaje superficial y empotrado, sistemas de tomacorriente multimedia (con adaptador), insertos Decora®, patch paneles y bloques de interconexión.



### ESPECIFICACIÓN

Los módulos para cable coaxial son individuales. Presenta adaptadores hembra-hembra QuickPort insertables e individuales y admite otras placas de pared para telecomunicaciones instaladas, tomacorrientes, patch paneles y bloques de interconexión configurables. Los módulos de división están disponibles en varios colores para combinar con las cajas o crear un código de color único para las ID de puerto. Los módulos están homologados por UL. Todos los plásticos usados en la construcción de los cuerpos del módulo presentan características retardantes del fuego.

### CARACTERÍSTICAS

- Compatible con todas las cajas y placas de pared QuickPort
- Intervalo de frecuencia equivalente a CC-3,0 GHz
- Adaptador hembra a hembra para atornillar las conexiones rápidamente
- Cabezal antiagarrotamiento recubierto en oro de 360 grados
- Impedancia de 75 ohm

### CONSIDERACIONES DE DISEÑO

- El conector de tipo F funciona en todas las aplicaciones coaxiales
- Los módulos de división QuickPort se adaptan a cualquier caja QuickPort, incluidos tomacorrientes de montaje superficial y montaje empotrado, sistemas de tomacorriente multimedia (con adaptador), patch paneles y bloques de interconexión
- Espacio de comprobación detrás de la ubicación propuesta del módulo de división para asegurar suficiente espacio para el radio de curvatura correcto

### CUMPLIMIENTO DE LOS ESTÁNDARES

- Homologado por cULus (UL 1863, CAN/CSA-C22.2 n.º 182.4-1990)
- Cumple con las normas de la Sociedad de Ingenieros de Telecomunicaciones por Cable (SCTE)

### ESPECIFICACIONES FÍSICAS

Dimensiones: Véase la página 2  
Materiales: Cuerpo de zinc fundido con roscado mecanizado  
Aislamiento: Polipropileno

### PAÍS DE ORIGEN

China, Taiwán o Vietnam

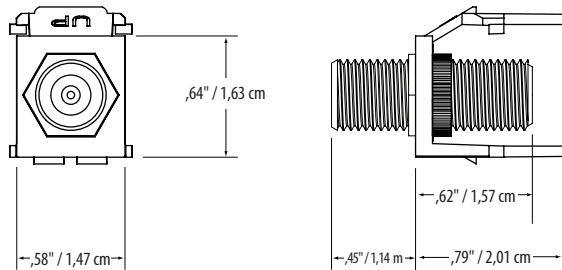
### INFORMACIÓN DE GARANTÍA

Para obtener una copia de las garantías de producto de Leviton, visite [www.leviton.com/warranty](http://www.leviton.com/warranty).

41084-FxF, 40831-0Bx

**ARCHIVOS ELECTRÓNICOS**

Para obtener los archivos CAD, las especificaciones típicas o los dibujos técnicos (.DXF, .DWG), visite [www.leviton.com](http://www.leviton.com).



**41084-FxF, 40831-0Bx**

**ESPECIFICACIONES DE RENDIMIENTO**

Rango de frecuencia	CC - 3,0 GHz (níquel) CC - 3,0 GHz (oro)
Pérdida de inserción:	≤ 0,2 dB a 3,0 GHz (níquel) ≤ 0,2 dB a 3,0 GHz (oro)
Pérdida de retorno:	≥ 26 dB a 3,0 GHz (níquel) ≥ 26 dB a 3,0 GHz (oro)
Impedancia eléctrica	75 Ω
Resistencia de contacto	< 4 mΩ
Fuerza de soporte	> 160 g inicial > 120 g tras la inserción

**NÚMEROS DE PARTE**

Descripción	MARFIL	BLANCO	ALMENDRA CLARO	GRIS	NEGRO	MARRÓN
Conectores F de alimentación directa QuickPort®, revestimiento de níquel	41084-FIF	41084-FWF	41084-FTF	41084-FGF	41084-FEF	41084-FBF
Conectores F de alimentación directa QuickPort®, revestimiento de oro	40831-0BI	40831-0BW	40831-0BT	—	—	—