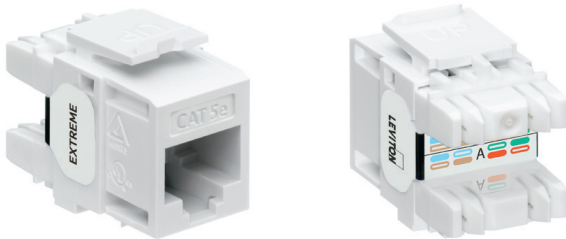


Conector Cat 5e UTP clasificado por componentes QUICKPORT™ EXTREME™

APLICACIONES

El conector Cat 5e UTP clasificado por componentes EXTREME está diseñado para usarse con todos los productos compatibles con QUICKPORT de Leviton. Incluye la patentada tecnología Retention Force™ (fuerza de retención) que promueve un rendimiento uniforme durante la vida del sistema, así como torres únicas de separación de pares que permiten terminaciones más rápidas y sencillas. El conector muestra una configuración de 180 grados con el campo de perforación en la parte posterior, lo que provee una terminación en la parte trasera.



ESPECIFICACIONES

El conector cumple o excede los requisitos de rendimiento de nivel por canal y componente descritos en las normas ANSI/TIA-568.2-D (Cat 5e), ISO/IEC 11801-1 (Clase D) y EN 50173-1 (Clase D). El conector también cumple con la norma ANSI/TIA-1096-A, está homologado por c(UL)us y ha sido verificado de manera independiente en cuanto a rendimiento de transmisión eléctrica y suministro de energía. Todos los plásticos utilizados en la construcción del cuerpo del conector son retardantes de fuego clasificados 94V-0. La terminación de todos los conectores corresponde a conectores de desplazamiento de aislamiento (IDC) tipo 110. El conector ofrece un borde cortante directamente adyacente a los IDC estilo 110 contra el cual los cables pueden terminarse y cortarse de inmediato en un solo movimiento por parte del instalador. El cableado del conector es universal y acepta ambos esquemas de cableado T568A y T568B. El conector presenta un ajuste a presión individual y el campo de terminación se encuentra en la parte trasera para facilitar el acceso. Incluye un tapón a presión contra el polvo con alta fuerza de extracción. Además, se adapta a una variedad de placas de pared para telecomunicaciones, tomas de salida, así como a patch panels y patch blocks configurables en campo. Cumple con lo establecido en la norma IEEE 802.3 PoE tipos 1, 2, 3, 4 (100 watts máx.).

CARACTERÍSTICAS Y BENEFICIOS

- Termina conductores sólidos calibres 26 y 22 AWG.
- Acepta múltiples terminaciones.
- El conector IDC hermético al gas evita corrosiones.
- La etiqueta de cableado de fácil lectura simplifica la perforación.
- La patentada tecnología Retention Force protege las púas contra daños e incrementa la longevidad del sistema.
- El diseño de la torre de separación de pares facilita la separación de conductores y evita que se destreñe.
- La configuración de 180 grados permite una terminación trasera.
- Disponible en 13 colores compatibles con la norma ANSI/TIA-606-C para clasificar por código de color u organizar por colores.
- Disponible individualmente en paquetes a granel de 25 y de 150 con una herramienta JackRapid™.

CONSIDERACIONES DE DISEÑO

- Se usa en cualquier caja QUICKPORT para soportar la conectividad UTP Cat 5e EXTREME en salidas de montaje en superficie, rasante o de mobiliario modular y paneles configurables en campo.
- Puede usarse junto con otros módulos QUICKPORT de inserción en aplicaciones de voz/datos y video sobre cable UTP, coaxial y de fibra.

NORMAS Y REGULACIONES

- ANSI/TIA-568.2
- ISO/IEC 11801-1
- EN 50173-1
- ANSI/TIA-1096-A (anteriormente FCC Parte 68)
- IEC 60512-99-002
- IEC 60603-7 (incluye IEC 60512-5-2)
- Homologado por cULus (UL 1863)
- Certificado para plenum conforme a UL 2043
- IEEE 802.3 PoE Tipos 1, 2, 3, 4 (100 watts máx.)
- Cisco UPOE, UPOE+ (90 watts máx.)
- Alimentación a través de HDBaseT™ PoH (95 watts)
- Verificado por ETL a fin de cumplir con la norma IEC 60512-99-002 para soportar aplicaciones IEEE 802.3 Tipo 4 PoE (100 watts)
- Cumple con RoHS 3

PAÍS DE ORIGEN

Estados Unidos de América.

INFORMACIÓN SOBRE LA GARANTÍA

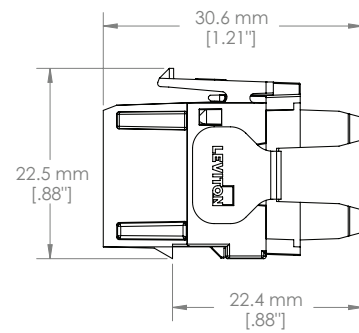
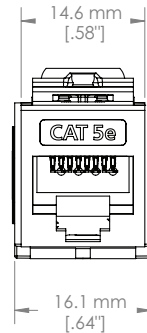
Si desea conocer las garantías de los productos de Leviton, visite leviton.com/warranty.

ESPECIFICACIONES DEL PRODUCTO 5G110-xx5

5G110-XX5

ESPECIFICACIONES MECÁNICAS

Dimensiones:	Véase más adelante.
Materiales:	<p>Cuerpo del conector: plástico de alto impacto y retardante de fuego clasificado UL 94V-0.</p> <p>Contactos de alambre en espiral: Aleación basada en cobre de alta calidad (bronce fosforoso), chapados con 50 micropulgadas de oro sobre 130 micropulgadas (nominal) de níquel para lograr la más baja resistencia de contacto eléctrico y máxima duración</p>
Temperatura (almacenamiento):	-40 °C a +70 °C (-40 °F a +158 °F)
Temperatura (instalación):	Remítase a la temperatura de instalación
Temperatura (operación):	-10 °C a +60 °C (+14 °F a +140 °F)
Humedad (máx.):	95% de humedad relativa, sin condensación



NÚMEROS DE PARTES

Descripción	1 paquete	QUICKPACK™ Paq./ bolsa de 25	Paq./bolsa de 150 con herramienta JackRapid™
Conector Cat 5e UTP clasificado por componentes QUICKPORT™ EXTREME™, blanco	5G110-RW5	5G110-BW5	5G110-JW5
Conector Cat 5e UTP clasificado por componentes QUICKPORT EXTREME, almendra	5G110-RT5	5G110-BT5	5G110-JT5
Conector Cat 5e UTP clasificado por componentes QUICKPORT EXTREME, azul	5G110-RL5	5G110-BL5	5G110-JL5
Conector Cat 5e UTP clasificado por componentes QUICKPORT EXTREME, marfil	5G110-RI5	5G110-BI5	5G110-JI5
Conector Cat 5e UTP clasificado por componentes QUICKPORT EXTREME, amarillo	5G110-RY5	5G110-BY5	5G110-JY5
Conector Cat 5e UTP clasificado por componentes QUICKPORT EXTREME, naranja	5G110-RO5	5G110-BO5	5G110-JO5
Conector Cat 5e UTP clasificado por componentes QUICKPORT EXTREME, carmesí	5G110-RC5	5G110-BC5	5G110-JC5
Conector Cat 5e UTP clasificado por componentes QUICKPORT EXTREME, rojo	5G110-RR5	5G110-BR5	5G110-JR5
Conector Cat 5e UTP clasificado por componentes QUICKPORT EXTREME, púrpura	5G110-RP5	5G110-BP5	5G110-JP5
Conector Cat 5e UTP clasificado por componentes QUICKPORT EXTREME, verde	5G110-RV5	5G110-BV5	5G110-JV5
Conector Cat 5e UTP clasificado por componentes QUICKPORT EXTREME, gris	5G110-RG5	5G110-BG5	5G110-JG5
Conector Cat 5e UTP clasificado por componentes QUICKPORT EXTREME, negro	5G110-RE5	5G110-BE5	5G110-JE5
Conector Cat 5e UTP clasificado por componentes QUICKPORT EXTREME, café	5G110-RB5	5G110-BB5	5G110-JB5

Si desea más información sobre soporte, visite leviton.com/ns/support