

# Transformateurs de courant — 333 mV

Des produits de mesure divisionnaire qui fournissent des données précises sur la consommation

Pour les compteurs VerifEye<sup>MC</sup> des gammes 4000 et 7000 seulement



CTV01/02



CTV04/08



CRV50



CDV01/02-000-K17



CDV01/02-010-K17

## Description

Les transformateurs de courant (TC) de 333 mV de Leviton fonctionnent avec les compteurs propres à la facturation des séries 4000 et 7000 et permettent de répondre à tous les besoins en matière de mesure et de vérification, y compris pour la consommation intelligente et l'obtention de crédits LEED. Conçus pour participer à un procédé simple et efficace d'obtention de données précises, les TC sont faciles à prescrire et à installer, et ce, tant pour les réfections que pour les nouvelles constructions.

Meilleur est l'équipement, meilleures seront les mesures. Les compteurs de Leviton emploient des TC extrêmement exacts dont le rendement a été certifié en vertu des normes ANSI et NEMA. Les versions monoblocs de ces TC offrent une fiabilité à long terme de qualité supérieure. Ces TC sont en outre homologués UL et cUL.

## TC à noyau monobloc

Les TC à noyau monobloc de Leviton sont peu coûteux et risquent moins d'être endommagés durant leur installation. Il suffit de les glisser sur les lignes d'alimentation pour mesurer le courant qui y circule. Leurs fils « secondaires » se raccordent aux compteurs, facilitant les calculs de consommation énergétique. Ils sont compacts et rentables. Ils sont aussi précis (erreur maximale de 0,2 %). Pour les installer, il faut couper le courant du circuit et l'ouvrir afin de pouvoir les insérer autour des fils.

## TC à noyau ouvrant

Les TC à noyau ouvrant peuvent être « séparés » en deux moitiés, éliminant ainsi le besoin de couper le courant et d'ouvrir le circuit au moment de leur installation. Ils sont donc idéaux si on veut gagner du temps ou si le circuit visé comporte des charges essentielles qui ne peuvent être mises hors tension.

## TC à noyau ouvrant (suite)

Les TC à noyau ouvrant de Leviton étant verrouillables, il suffit de les refermer solidement, sans avoir à prendre le temps d'utiliser des attaches autobloquantes et sans craindre qu'ils ne se rouvrent.

- Ils appartiennent à la classe IV d'accessoires pour les compteurs intérieurs.
- Ils sont conçus pour répondre aux exigences UL916 et CSA C22.2, n° 61010-1.
- Ils conviennent aux installations dans des barres blindées non isolées à tension nominale de 600 V.

## À enroulement de Rogowski

Les TC à enroulement de Rogowski ressemblent à des cordes souples et affichent des plages d'intensités élevées allant de 50 à 5 000 A. Les enroulements s'ouvrent au niveau de leurs connecteurs pour accélérer et faciliter l'installation autour d'un câble ou d'une barre blindée. Étant flexibles et offerts en quatre longueurs (12, 16, 18 et 24 po), ils sont idéaux pour les espaces restreints et les dimensions inhabituelles. Les TC à enroulement de Rogowski sont conçus pour les compteurs industriels ModBus et BACnet des gammes 4000 et 7000 de VerifEye.

**Remarque :** Leviton recommande l'emploi de TC à noyau monobloc pour obtenir une précision propre à la facturation. Les modèles à noyau ouvrant conviennent quant à eux aux installations où il est impossible de couper l'alimentation.

## Utilisations

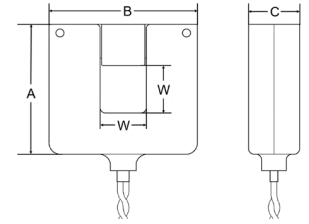
Les transformateurs de courant peuvent être utilisés dans des contextes commerciaux, institutionnels, industriels et gouvernementaux pour aider à :

- établir et comparer des profils de charge.
- faire fonctionner des systèmes de lecture automatique, d'immotique et de gestion des urgences;
- analyser la qualité de l'alimentation;
- regrouper les mesures de consommation;
- affecter des coûts aux locataires;
- mesurer et vérifier des paramètres;
- concrétiser des programmes de facturation nette;
- économiser l'énergie et réduire les coûts;
- réaliser des mandats gouvernementaux et des projets axés sur les bâtiments écologiques.

## Schémas dimensionnels

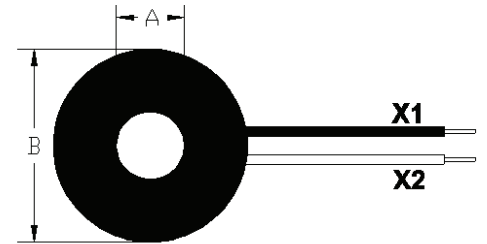
### TC à noyau ouvrant pour compteurs industriels ModBus et BACnet des gammes 4000 et 7000

N° de cat.	Type de TC	A	B	C	Ouverture
CTV5X	50 A/333 mV	1,64 po (41,7 mm)	1,16 po (29,4 mm)	1,04 po (25,4 mm)	0,40 po (10,2 mm)
CTV01	100 A/333 mV	3,24 po (82,4 mm)	2,87 po (72,9 mm)	1,11 po (28,2 mm)	1,0 po (25,4 mm)
CTV02	200 A/333 mV	3,24 po (82,4 mm)	2,87 po (72,9 mm)	1,11 po (28,2 mm)	1,0 po (25,4 mm)
CTV04	400 A/333 mV	3,22 po (81,7 mm)	3,31 po (84 mm)	1,14 po (28,9 mm)	1,25 po (31,7 mm)
CTV08	800 A/333 mV	7,89 po (200,4 mm)	6,08 po (154,4 mm)	1,50 po (38,1 mm)	3,0X3,5 po (76,2x88,9 mm)



### TC à noyau monobloc

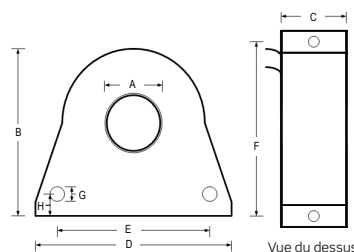
N° de cat.	Type de TC	A	B	C	D
CDV01-000-K17	100 A/333 mV	0,72 po (18,3 mm)	2,06 po (52,3 mm)	0,82 po (20,8 mm)	48 po (1219 mm)
CDV02-000-K17	200 A/333 mV				



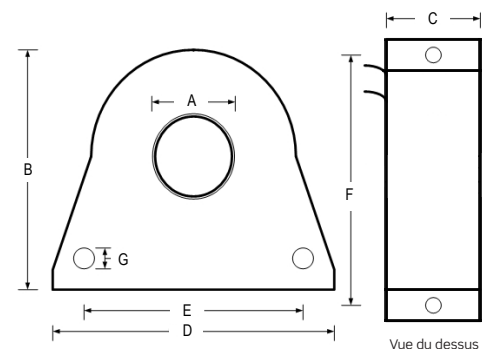
CDV01/02-000-K17

### TC à noyau monobloc

N° de cat.	Type de TC	A	B	C	D	E	F	G	H
CDV01-010-K17	100 A/333 mV	0,60 po (15,0 mm)	1,78 po (45,0 mm)	0,91 po (23,0 mm)	2,28 po (58,0 mm)	1,58 po (40,0 mm)	1,89 po (48,0 mm)	0,16 po (4,0 mm)	0,37 po (9,5 mm)
CDV02-010-K17	200 A/333 mV	0,78 po (20,0 mm)	2,28 po (58,0 mm)	0,87 po (22,0 mm)	2,68 po (68,0 mm)	1,97 po (50,0 mm)	2,28 po (58,0 mm)	0,20 po (5,5 mm)	-



CDV01-010-K17

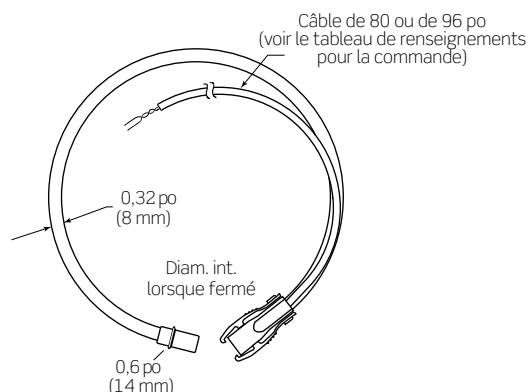


CDV02-010-K17

**Schémas dimensionnels (suite)**  
**TC à enroulement de Rogowski\***

N° de cat.	Longueur	Diamètre interne lorsque fermé
CRV50	12 po (305 mm)	3,85 po (98 mm)
CRV50	16 po (406 mm)	4,5 po (115 mm)
CRV50	18 po (458 mm)	5,75 po (147 mm)
CRV50	24 po (610 mm)	7,65 po (195 mm)

\* Les enroulements de Rogowski sont conçus pour des compteurs particuliers. Voir le tableau de renseignements pour la commande pour savoir lesquels.



**Renseignements pour la commande**

REMARQUE : compteurs vendus séparément

Intensité (A)	Ouverture	Longueur du fil	N° de cat.	Précision	Description
<b>TC à noyau monobloc pour tous les compteurs de 333 mV*</b>					
100 A	0,75 po	144 po	CDV01-000-K17	0,2 %	TC à noyau monobloc
200 A	0,75 po		CDV02-000-K17		
100 A	0,60 po		CDV01-010-K17		
200 A	0,78 po		CDV02-010-K17		
<b>TC à noyau ouvrant pour tous les compteurs de 333 mV*</b>					
50 A	0,4 po	96 po	CTV5X-WA4	0,5 %	TC à noyau ouvrant
100 A	1,0 po	144 po	CTV01-KD0		
200 A	1,0 po		CTV02-KD0		
400 A	1,25 po		CTV04-KD1		
800 A	3,0x3,5 po		CTV08-KG1	1,0 %	
<b>TC à enroulement de Rogowski pour les compteurs 4000 seulement**</b>					
50 à 5000 A	12 po	96 po	CRV50-K62	1,0 %	TC à enroulement de Rogowski
50 à 5000 A	18 po		CRV50-K93		
50 à 5000 A	24 po		CRV50-KC2		
<b>TC à enroulement de Rogowski pour les compteurs 7000 seulement***</b>					
5 à 4000 A	16 po	80 po	CRV50-LR2	0,2 %	TC à enroulement de Rogowski
5 à 4000 A	24 po		CRV50-LR4		

\* Les fils de sortie des TC à noyau monobloc de 333 mV peuvent être allongés jusqu'à 200 pi.

\*\* Les fils de sortie des TC à enroulement de Rogowski pour les compteurs 4000 peuvent être allongés jusqu'à 20 pi.

\*\*\* Les fils de sortie des TC à enroulement de Rogowski pour les compteurs 7000 peuvent être allongés jusqu'à 100 pi.

**Les produits suivants font aussi partie des solutions de comptage intégrées de la gamme VerifEye<sup>MC</sup> de Leviton :**

Minicompteurs

Compteurs de la série 1000

Compteurs de la série 2000

Compteurs de la série 3500

Compteurs industriels ModBus et BACnet de la série 4000

Compteurs de la série 7000

Compteurs de la série 8000

Unités à compteurs multiples

Building Manager Online (BMO)

**Leviton Canada**

165, boul. Hymus, Pointe-Claire (Québec) Canada H9R 1E9 **tél** 800-469-7890 **soutien** 800-405-5320

©2022 Leviton Manufacturing Co., Inc. Tous droits réservés. Sous réserve de modifications sans préavis.

---

**Leviton Manufacturing Co., Inc. — Commandes d'éclairage**

10385 SW Avery Street, Tualatin, OR 97062 **tél** 800-736-6682 **soutien** (6 h à 16 h HP du lundi au vendredi) 1 800 959-6004

**Leviton Canada**

165, boul. Hymus, Pointe-Claire (Québec) Canada H9R 1E9 **tél** 800-469-7890 **soutien** 800-405-5320

**Visitez notre site Web à l'adresse : [www.leviton.com/verifeye](http://www.leviton.com/verifeye)**

©2022 Leviton Manufacturing Co., Inc. Tous droits réservés. Sous réserve de modifications sans préavis.