

Contrôleurs-gradateurs et interrupteur muraux

N° de cat. DL057-D0Z, Valeurs nominales : 120-277 V c.a., 0-10 V

N° de cat. DL057-30Z, Valeurs nominales : 347 V c.a., 0-10 V

N° de cat. DL05S-D0Z, Valeurs nominales : 120-277 V c.a., Interrupteur

LEVITON®

PK-A3300-10-05-2C

AVERTISSEMENTS

- **Afin d'éviter les incendies, les électrocutions ou la mort; coupez l'alimentation électrique à l'aide du disjoncteur ou du fusible et assurez-vous que le courant soit coupé avant d'effectuer le câblage!**
- Ce produit doit être installé et /ou utilisé conformément aux règlements et codes de l'électricité.
- À défaut de bien comprendre les présentes directives, faites appel à un électricien.

MISES EN GARDE

- Utiliser ce dispositif avec un fil de cuivre ou un fil plaqué de cuivre uniquement.
- À utiliser uniquement en intérieur.
- Pour éviter d'endommager le produit décrit aux présentes, il ne faut PAS se servir de produits désinfectants atomisés en pulvérisateur, en vaporisateur ou autre.
- NE PAS vaporiser de liquide sur le produit.
- Utiliser un chiffon humide avec du savon doux pour le nettoyage.
- **Enregistrez ces instructions.**

DIRECTIVES

FRANÇAIS

Description du produit

Le gradateur de contrôleur d'ambiance mural DL057 sans fil RF et l'interrupteur de contrôleur d'ambiance mural DL05S sans fil RF sont conçus pour coordonner et contrôler les lampes, luminaires, régulateurs de charge et les capteurs sans fil ZigBee compatibles d'une pièce. Le contrôleur d'ambiance mural peut contrôler directement les charges d'éclairage et /ou être connecté à d'autres dispositifs appareil sans fil RF. Il fournit toutes les fonctions de gestion d'énergie requises par le code et souhaitées par le client. Tous les aspects du système peuvent être configurés pour répondre aux besoins spécifiques de l'utilisateur final. Toutes les configurations sont effectuées avec l'appli Leviton Lumina^{MD} RF SA par le biais de votre téléphone intelligent ou tout autre appareil Bluetooth^{MD} compatible Android^{MD} ou iOS^{MD}.

Avant l'installation

- la portée entre les dispositifs sans fil RF va jusqu'à 75 pieds (22,9 m).
- ce produit peut être installé dans n'importe quelle boîte murale pour un dispositif.
- il peut faire partie d'une installation groupée.
- plusieurs dispositifs peuvent être utilisés dans la même pièce pour contrôler à partir de divers emplacements ou pour contrôler plusieurs charges.
- au moins un contrôleur d'ambiance est nécessaire pour chaque pièce.
- il requiert une plaque Decora®, vendue séparément.
- le DL057 requiert des fils de commande à basse tension de 0-10 V qui peuvent être raccordés comme étant de Classe 1 ou de Classe 2.

REMARQUE D'INSTALLATION (DL057): câblage de commande 0-10 V raccorder le fil violet à la ligne + 0-10 V et le fil rose au 0-10 V, utiliser les méthodes de câblage de Classe 1 ou de Classe 2 indiquées dans les présentes instructions, les instructions des ballasts/luminaires/pilotes ou les indications des étiquettes des ballasts/luminaires/pilotes. Respecter toutes les exigences des autorités compétentes relatives au type de fils, aux gaines, aux méthodes d'isolation ou autres.

REMARQUE : selon la date de fabrication du dispositif, le fil rose de 0-10 V pourrait être gris.

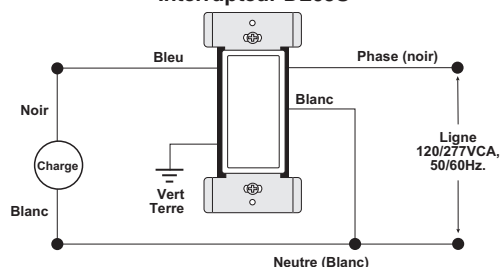
Installation

AVERTISSEMENT : Afin d'éviter les incendies, les électrocutions ou la mort; coupez l'alimentation électrique à l'aide du disjoncteur ou du fusible et assurez-vous que le courant soit coupé avant d'effectuer le câblage!

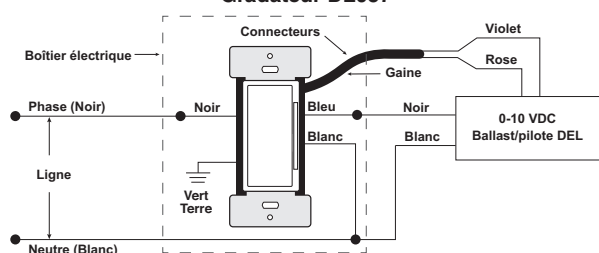
Lorsque la commande de la pièce alimente également la charge:

1. Dénuder les fils sur 3/4 de pouce (1,9 cm) et les raccorder conformément au schéma de câblage. S'assurer que les fils soient solidement reliés et qu'aucune section de cuivre ne soit exposée.

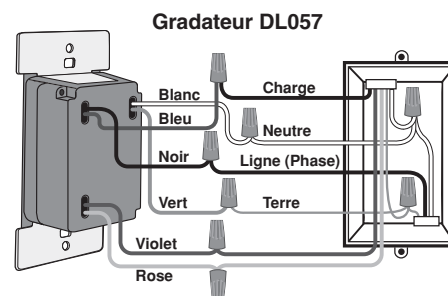
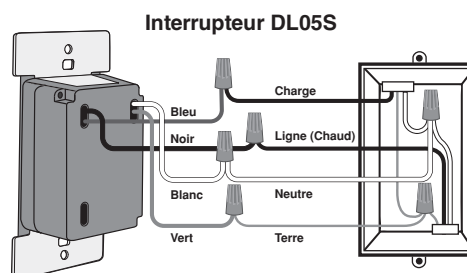
Interrupteur DL05S



Gradateur DL057



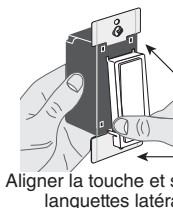
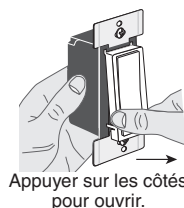
2. Insérer délicatement les fils et le dispositif dans la boîte murale puis fixer avec les vis fournies.



3. Rétablir l'alimentation et vérifier les fonctions de commutation du dispositif. Le témoin de localisation devrait s'allumer lorsque les charges sont mises hors tension.

4. Il est possible de changer la couleur de la plaque frontale.

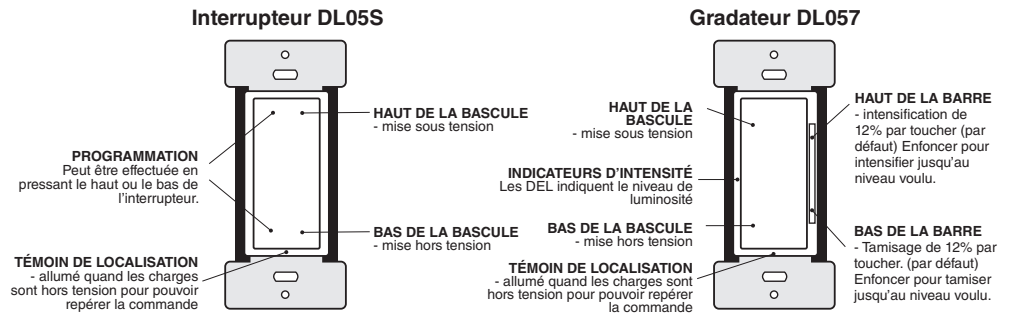
5. Installer la plaque murale Decora.



WEB VERSION

Installation (suite)

6. Utilisez l'appli Lumina RF SA, réglez l'appareil et configurez votre système.
Lors de l'utilisation de votre système vous pouvez programmer diverses fonctions, comme par exemple l'activation d'une ambiance de présentation en appuyant sur le haut de la bascule ou en appuyant sur le bas de la bascule pour une mise hors tension.



Configuration et programmation

- La configuration du système est effectuée avec l'appli Leviton Lumina RF SA, téléchargeable sur Google Play^{MD} ou l'App Store^{MD}, avec un appareil Bluetooth compatible Android ou iOS. Utilisez l'application pour:
 - ajouter ou supprimer manuellement des luminaires, des claviers, des régulateurs de charge, des senseurs, des interrupteurs ou des gradateurs dans la pièce pour obtenir un système de contrôle d'éclairage intelligent sophistiqué.
 - modifier les paramètres du capteur tels que la sensibilité, le délai d'attente, le niveau de luminosité souhaité.
 - Créer des groupes de luminaires et de charges définis par l'utilisateur.
 - Définir des scénarios (Réunion, Présentation, Déjeuner, Dîner, Test, etc.).
- Rétablissement des valeurs par défaut
 - appuyez sur la partie supérieure de la bascule durant environ 20 secondes jusqu'à ce que le témoin de localisation clignote une deuxième fois en ORANGE.
 - Relâcher la bascule.
 - Le témoin de localisation clignotera alternativement en vert/orange pendant la réinitialisation de l'appareil et s'éteindra lorsqu'elle sera terminée.
 - lorsque la réinitialisation sera terminée, l'appareil redémarrera. Le témoin de localisation clignote lentement en VERT pendant qu'il recherche un réseau ouvert.

REMARQUE: il est nécessaire de parfaire la configuration initiale. En fonction de la géométrie de certaines pièces, le système peut ne pas être en mesure de se configurer automatiquement avec précision. L'application de dispositif intelligent Lumina RF SA vous guidera à travers ce processus.

SPÉCIFICATIONS			
No. de Catalogue	DL05S-D0Z	DL057-D0Z	DL057-30Z
Tension/Fréquence d'entrée	120-277 V c.a., 50/60 Hz		347 V c.a., 60 Hz
Courant d'entrée			
120 V	Au repos: 0,2 W Max: 0,5 W+Courant de charge		-
277 V	Au repos: 0,3 W Max: 0,6 W+Courant de charge		-
347 V	-		0,5 W+Courant de Charge
Charges nominales			
DEL, LFC, Ballasts électroniques à 120 V	8 A		-
DEL, LFC, Ballasts électroniques à 277 V	5 A		-
DEL, LFC, Ballasts électroniques à 347 V	-		4 A, 1388 VA
Ballasts magnétiques à 120 V	10 A		-
Ballasts magnétiques à 277 V	10 A		-
Ballasts magnétiques à 347 V	-		3,45 A, 1200 VA
Charges résistives au tungstène à 120 V	6.67 A		-
Charges résistives au tungstène à 277 V	6.67 A		-
Charges résistives au tungstène à 347 V	-		6.67 A
Moteur @ 120 V	1/4 Hp (FLA 5,8 A)		-
Moteur @ 277 V	1/3 Hp (FLA 3,0 A)		-
Moteur @ 347 V	-		1/4 ch
Cote d'étanchéité	IP10		
Connexions réseau	IEEE 802.15.4, 2.4 Ghz, réseau maillé sans fil avec des distances maximales de 75 pi (22,9m) entre les dispositifs		
Température de fonctionnement	0°C - 40°C (32°F - 104°F)		
Température de stockage	-40°C to 85°C		
Niveau de pollution	2		
Impulsions de tension UL	6000 V		
Objectif du contrôle	Contrôle de fonctionnement		
Type de contrôle	1		
REMARQUE: le tiret indique que le modèle n'est pas évalué pour cette utilisation.			

MISE EN GARDE DE LA FCC : Toute modification apportée sans l'autorisation expresse de Leviton Manufacturing Co. pourrait avoir pour effet d'annuler les droits d'utilisation des produits décrits aux présentes.

DÉCLARATION DE CONFORMITÉ :

Cet équipement a fait l'objet de tests et a été jugé conforme aux normes en matière de dispositifs numériques de classe A, en vertu de la partie 15 des règlements de la FCC, et conforme aux normes en matière de brouillage (NMB) préjudiciable en vertu de la réglementation du ministère canadien des Communications. Ces normes ont été élaborées dans le but d'assurer une protection raisonnable contre le brouillage préjudiciable quand l'équipement est utilisé en milieu commercial. Cet équipement génère, utilise et peut irradier de l'énergie haute fréquence; s'il n'est pas installé et utilisé conformément aux directives, il peut engendrer des perturbations susceptibles de brouiller les radiocommunications. L'utilisation de cet équipement dans des milieux résidentiels risque de causer des parasites nuisibles, dans lequel cas l'utilisateur devra rectifier la situation à ses frais.

DÉCLARATION DE CONFORMITÉ AUX NORMES D'INDUSTRIE CANADA

Ce produit est conforme aux exigences de la partie 15 des règlements de la FCC ainsi qu'aux cahiers des charges sur les normes radioélectriques d'ISDE pour les produits exempts de licence. Il peut être utilisé à condition qu'il (1) ne cause aucun brouillage préjudiciable et (2) ne soit pas affecté par les interférences d'autres dispositifs susceptibles notamment d'en perturber le fonctionnement.

AVIS RELATIF AUX MARQUES : L'utilisation dans ce document de marques de commerces ou de service, de noms commerciaux, de marques de fabrique et/ou de noms de produits appartenant à des parties tierces est fait aux fins d'information seulement et est ou pourrait être la marque de commerce de leur(s) détenteur(s) respectif(s) ; un tel usage n'implique d'aucune façon une affiliation, un parrainage ou un endorsement quelconque.

GARANTIE LIMITÉE DE 5 ANS ET EXCLUSIONS

Leviton garantit au premier acheteur, et uniquement au crédit du dit acheteur, que ce produit ne présente ni défauts de fabrication ni défauts de matériaux au moment de sa vente par Leviton, et n'en présentera pas tant qu'il est utilisé de façon normale et adéquate, pendant une période de 5 ans suivant la date d'achat. La seule obligation de Leviton sera de corriger les défauts en réparant ou en remplaçant le produit défectueux si ce dernier est retourné port payé, accompagné d'une preuve de la date d'achat, avant la fin de la dite période de 5 ans, à la **Manufacture Leviton du Canada S.R.L., au soin du service de l'Assurance Qualité, 165 boul. Hymus, Pointe-Claire, (Québec), Canada H9R 1E9**. Par cette garantie, Leviton exclut et décline toute responsabilité envers les frais de main d'oeuvre encourus pour retirer et réinstaller le produit. Cette garantie sera nulle et non avenue si le produit est installé incorrectement ou dans un environnement inadéquat, s'il a été surchargé, incorrectement utilisé, ouvert, employé de façon abusive ou modifié de quelle que manière que ce soit, ou s'il n'a été utilisé ni dans des conditions normales ni conformément aux directives ou étiquettes qui l'accompagnent. **Aucune autre garantie, explicite ou implicite, y compris celle de qualité marchande et de conformité au besoin, n'est donnée**, mais si une garantie implicite est requise en vertu de lois applicables, la dite garantie implicite, y compris la garantie de qualité marchande et de conformité au besoin, est limitée à une durée de 5 ans. **Leviton décline toute responsabilité envers les dommages indirects, particuliers ou consécutifs, incluant, sans restriction, la perte d'usage d'équipement, la perte de ventes ou les manques à gagner, et tout dommage-intérêt découlant du délai ou du défaut de l'exécution des obligations de cette garantie.** Seuls les recours stipulés dans les présentes, qu'ils soient d'ordre contractuel, délictuel ou autre, sont offerts en vertu de cette garantie.