

# Metal Weatherproof Outlet Cover - One Gang - Vertical FS Mount - 3R Rated



Couvercle en métal intempérisé, prise - Un dispositif - Fixation verticale FS - Cote 3R

Cubierta de metal para contacto resistente a la intemperie - Una unidad - Montaje vertical al ras - Clasificado 3R

## WARNINGS AND CAUTIONS:

- TO AVOID FIRE SHOCK OR DEATH TURN OFF POWER AT CIRCUIT BREAKER OR FUSE AND TEST THAT POWER IS OFF BEFORE WIRING.
- TO BE INSTALLED AND/OR USED IN ACCORDANCE WITH APPROPRIATE ELECTRICAL CODES AND REGULATIONS.

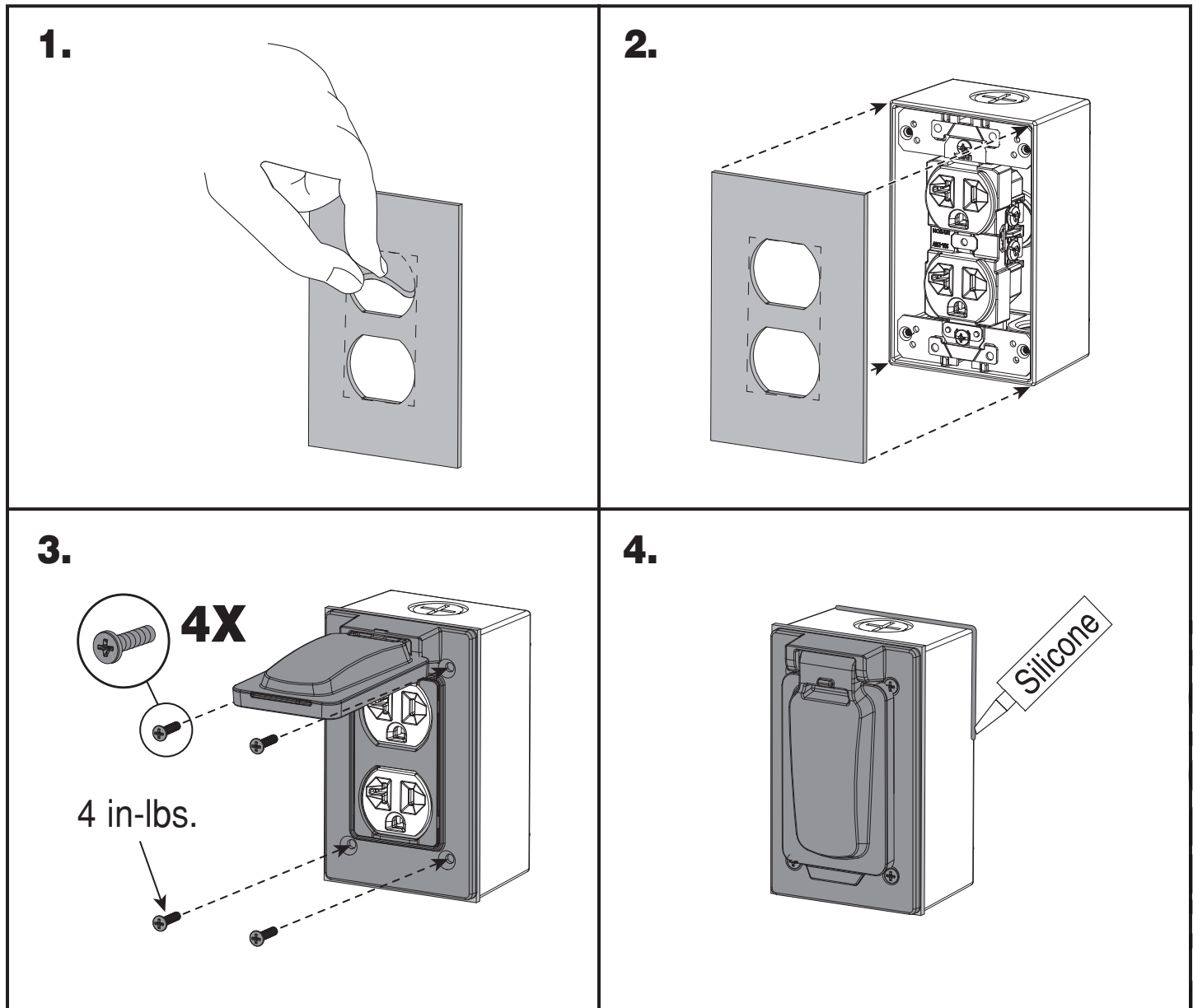
## AVERTISSEMENT ET MISES EN GARDE :

- POUR ÉVITER LES RISQUES D'INCENDIE, DE CHOC ÉLECTRIQUE OU D'ÉLECTROCUTION, COUPER LE COURANT AU FUSIBLE OU AU DISJONCTEUR ET S'ASSURER QUE LE CIRCUIT SOIT BIEN COUPÉ AVANT DE PROCÉDER À L'INSTALLATION.
- INSTALLER ET UTILISER CONFORMÉMENT AUX CODES DE L'ÉLECTRICITÉ EN VIGUEUR.

## ADVERTENCIAS Y PRECAUCIONES:

- PARA EVITAR DESCARGA ELÉCTRICA, FUEGO, O MUERTE, INTERRUMPA EL PASO DE ENERGÍA MEDIANTE EL INTERRUPTOR DE CIRCUITO O FUSIBLE. ¡ASEGÚRESE DE QUE EL CIRCUITO NO ESTÉ ENERGIZADO ANTES DE INICIAR LA INSTALACIÓN!
- PARA INSTALARSE Y/O USARSE DE ACUERDO CON LOS CÓDIGOS ELÉCTRICOS Y NORMAS APROPIADAS.

## INSTALLATION / INSTALLATION / INSTALACIÓN



Contact Leviton Technical Support at 800-824-3005 (USA ONLY) or visit [www.leviton.com](http://www.leviton.com) for warranty information.  
Pour obtenir des renseignements sur les garanties, on peut se rendre au [www.leviton.com](http://www.leviton.com) ou communiquer avec le service de soutien technique de Leviton en composant le 1-800-405-5320 (CANADA SEULEMENT).  
Para obtener información de garantía llame a Soporte Técnico de Leviton al 800-824-3005 (SOLO EE.UU) o visite [www.leviton.com](http://www.leviton.com).

WEB VERSION