

Limiteurs/disjoncteurs enfichables de Leviton



Ces nouveaux limiteurs de Leviton s'enfichent simplement dans les panneaux de distribution, assurant ainsi une protection contre les surtensions transitoires à tous les circuits de la maison.

De plus, comme les limiteurs s'accompagnent de deux disjoncteurs unipolaires à leviers distincts, ils n'engendrent aucune perte d'espace dans le panneau. Leur alimentation du côté ligne fait aussi en sorte que la protection continue d'être assurée, même si un disjoncteur a été désarmé ou déclenché.

Des témoins faciles à déchiffrer indiquent l'état de l'alimentation et de la protection, et fonctionnent toujours après le désarmement ou le déclenchement d'un disjoncteur.

- Installation entièrement enfichable (les limiteurs s'installent de la même façon que des disjoncteurs ordinaires).
- Protection contre les surtensions transitoires.
- Témoins alimentés du côté ligne.

Leviton Canada

165, boul. Hymus, Pointe-Claire (Québec) Canada H9R 1E9 Soutien technique : 1-800-405-5320 Télécopieur : 1-800-563-1853 www.leviton.com

Leviton Mfg. Co., Inc.

201 North Service Road, Melville, NY 11747 Soutien technique : 1-800-824-3005 Télécopieur : 1-800-832-9538 www.leviton.com

©2020 Leviton Manufacturing Co., Inc. Tous droits réservés. Sous réserve de modifications sans préavis.

Caractéristiques techniques des disjoncteurs de 15 et de 20 A

Numéros	LSPD1 (hydromagnétique) et LSPD1-T (thermomagnétique)	LSPD2 (hydromagnétique) et LSPD2-T (thermomagnétique)
Certifications	UL 489, UL 1449 et CSA C22.2 n° 269.1	
Type de LST	1	
Courant transitoire maximal	25 kA	
Tension du système	120/240 V	
Intensité nominale	15 A	20 A
Tenue aux courts-circuits	10 kA	
Fréquence	50/60 Hz	
Tension maximale en fonctionnement continu	L-N = 150 V L-L = 300 V	
Tensions transitoires maximales	600 V (L-N) et 1 200 V (L-L)	
Méthode de connexion	Entièrement enfichables	
Diagnostics	Témoin vert = protection Témoin rouge = AUCUNE protection (remplacer) Témoin éteint = aucun courant	

Témoins des disjoncteurs/limiteurs (pôles indépendants)

Témoins des disjoncteurs		Témoins des limiteurs		État
Pôle gauche	Pôle droit	Pôle gauche	Pôle droit	
Vert	Vert	Allumé - vert	Allumé - vert	Sous tension/protection active
Rouge	Rouge	Allumé - vert	Allumé - vert	Surcharge ou court-circuit/protection active
Rouge	Rouge	Allumé - rouge	Allumé - rouge	Surcharge ou court-circuit/protection INACTIVE
Blanc	Blanc	Éteint	Éteint	Désarmement manuel/ aucun courant

Leviton Canada

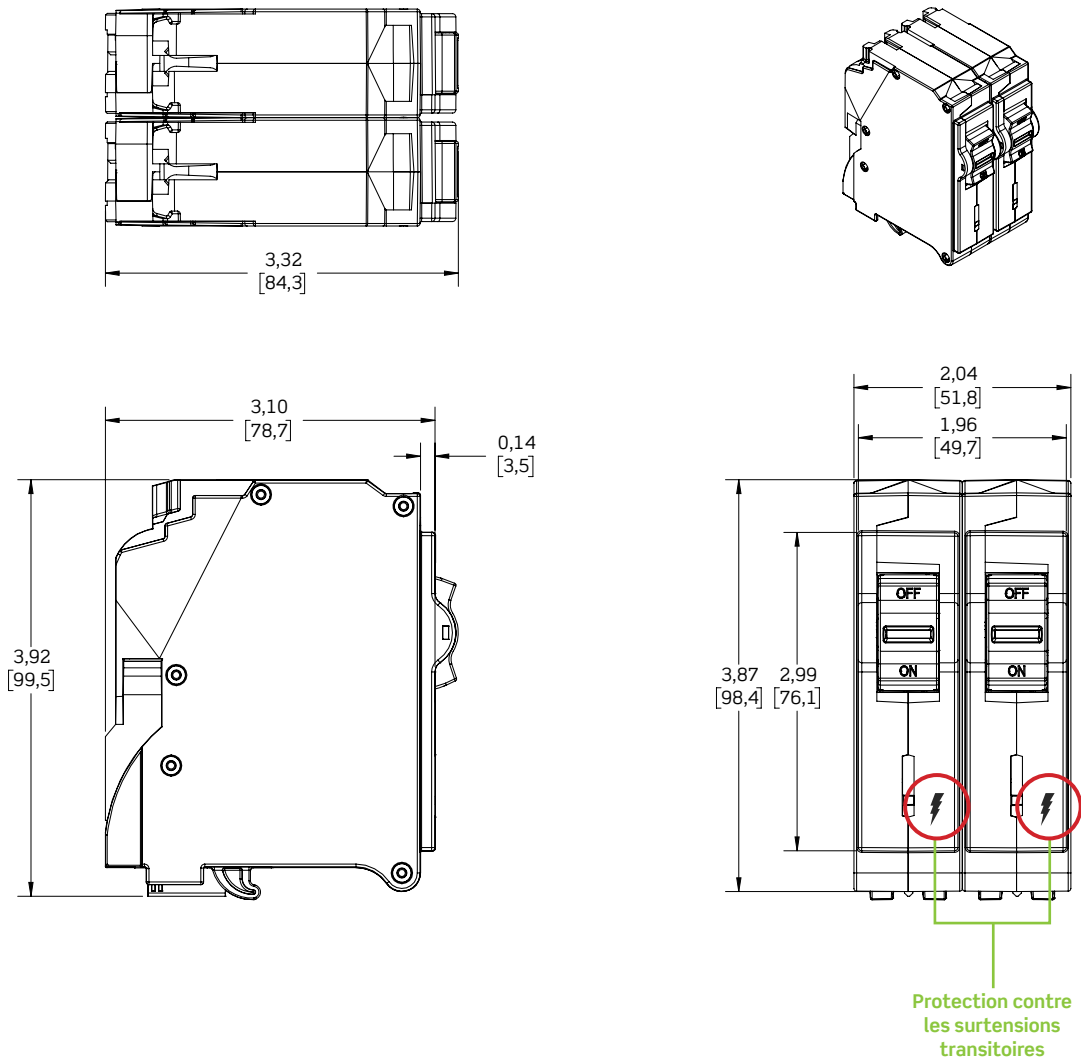
165, boul. Hymus, Pointe-Claire (Québec) Canada H9R 1E9 Soutien technique : 1-800-405-5320 Télécopieur : 1-800-563-1853 www.leviton.com

Leviton Mfg. Co., Inc.

201 North Service Road, Melville, NY 11747 Soutien technique : 1-800-824-3005 Télécopieur : 1-800-832-9538 www.leviton.com

©2020 Leviton Manufacturing Co., Inc. Tous droits réservés. Sous réserve de modifications sans préavis.

DIMENSIONS DES LIMITEURS/DISJONCTEURS DE 15 ET DE 20 A (en po [mm])



Numéro	N ^{bre} de pôles	Intensité nominale maximale	Tension
LSPD1	2	15 A	120V/240 V
LSPD2	2	20 A	120V/240 V
LSPD1-T	2	15 A	120V/240 V
LSPD2-T	2	20 A	120V/240 V

Leviton Canada

165, boul. Hymus, Pointe-Claire (Québec) Canada H9R 1E9 Soutien technique : 1-800-405-5320 Télécopieur : 1-800-563-1853 www.leviton.com

Leviton Mfg. Co., Inc.

201 North Service Road, Melville, NY 11747 Soutien technique : 1-800-824-3005 Télécopieur : 1-800-832-9538 www.leviton.com

©2020 Leviton Manufacturing Co., Inc. Tous droits réservés. Sous réserve de modifications sans préavis.



Leviton Canada

165, boul. Hymus, Pointe-Claire (Québec) Canada H9R 1E9
Téléphone : 1-800-469-7890 • Télécopieur : 1-800-563-1853
Soutien technique : 1-800-405-5320

Leviton Manufacturing Co., Inc.

201 North Service Road, Melville, NY 11747-3138
Téléphone : 1-800-323-8920 • Télécopieur : 1-800-832-9538
Soutien technique : 1-800-824-3005
(8 h - 22 h HNE du lundi au vendredi, 9 h - 19 h HNE samedi, en anglais seulement)

Visitez notre site Web au : www.leviton.com

©2020 Leviton Manufacturing Co., Inc. Tous droits réservés.