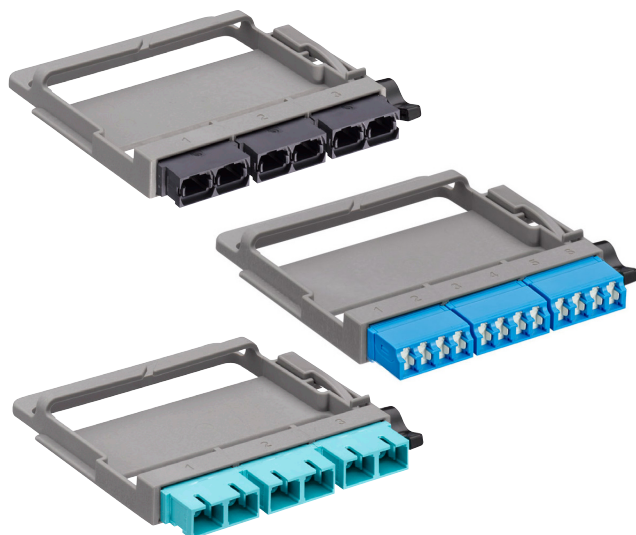


## Plaquettes d'adaptateurs HDX

### APPLICATION

Combinées avec des boîtiers ou panneaux OPT-XMC UHDX et HDX, ou avec le répartiteur optique HDX, les plaquettes d'adaptateurs HDX de Leviton permettent de raccorder le câblage d'un réseau central à l'autre, ou d'une telle ossature aux parcours horizontaux. Les plaquettes d'adaptateurs sont offertes en versions de type LC, SC et MTP<sup>®</sup>.



### SPÉCIFICATIONS

Les plaquettes d'adaptateurs doivent être modulaires et pouvoir s'adapter aux boîtiers et panneaux OPT-X UHDX et HDX, de même qu'au répartiteur optique HDX. Elles doivent être offertes en modèles de type LC, SC et MTP pour tous les types de fibres. Les plaquettes doivent permettre l'utilisation de 12 fibres pour les connecteurs de type LC et de 6 fibres pour les connecteurs de type SC. Les plaquettes doivent permettre l'utilisation de connecteurs MTP BASE8, BASE12, BASE16 et BASE24. Les plaquettes d'adaptateurs doivent être conformes aux normes ANSI/TIA-568.3-E (en ce qui a trait au rendement) et ANSI/TIA-604-X applicables (en ce qui a trait à l'interconnectivité). Les adaptateurs de type LC doivent être dotés de volets internes conformes homologués IP5x qui s'ouvrent et se ferment automatiquement lors de l'insertion et du retrait d'un connecteur de type LC.

### PAYS D'ORIGINE

Type LC – États-Unis  
Types SC et MTP – Communiquer avec le service à la clientèle

### GARANTIE

Les garanties sur les produits de Leviton se trouvent à l'adresse [leviton.com/ns/warranty](http://leviton.com/ns/warranty).

Page 1 de 2

© Leviton Manufacturing Co., Inc., 2024. Tous droits réservés.  
Leviton se réserve le droit de modifier les spécifications de ses produits sans préavis.

### CARACTÉRISTIQUES

- Versions de type LC, SC, MTP et sans sorties (plaquettes obturatrices).
- Offerts dans les types de fibres OM3/4, OM5 et OS2.
- Installation et retrait faciles d'une seule main.
- Comprennent des brides de retenue pour l'acheminement et la protection des fibres.
- Les volets internes brevetés sur les adaptateurs de type LC éliminent le besoin d'ajouter des obturateurs afin de réduire les déchets, d'accélérer le déploiement et de garantir des installations plus sûres.
- Ces volets doivent s'illuminer quand un localisateur visuel de défauts est employé pour tracer des fibres.
- L'adaptateur de type LC à volets est homologué IP5x pour une protection limitée contre la pénétration de particules.

### ÉLÉMENTS À CONSIDÉRER POUR L'INSTALLATION

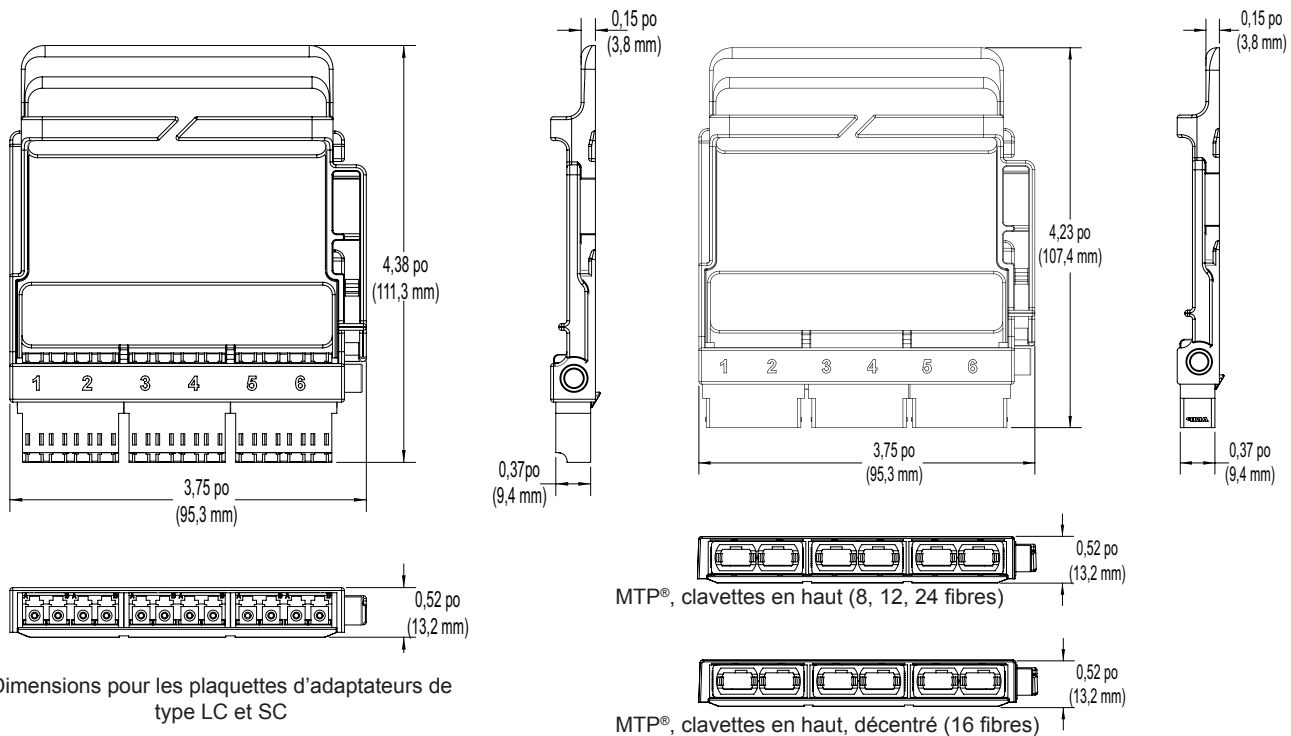
- Installation dans les boîtiers et panneaux OPT-X UHDX et HDX.
- Installation dans les plateaux de brassage de répartiteur optique HDX.
- Les plaquettes d'adaptateurs peuvent être installées dans des panneaux ou boîtiers de façon à prévoir les besoins à venir.
- Numérotation séquentielle visible pour identifier les ports de transmission/réception.
- Les manchons en céramique de zircon sont utilisés en présence de fibres multimodes optimisées pour le laser, de fibres multimodes SWDM et de fibres monomodes (OM3, OM4, OM5, OS2).
- Plaquettes obturatrices offertes pour bloquer les ouvertures non utilisées.
- Il est recommandé d'utiliser le cordon de brassage LC double Premium Plus de Leviton pour le plus petit diamètre de gaine externe de câble.
- Clavettes en haut/bas (MTP) pour les applications monomodes et les versions APC multimodes avec MTP à 16 fibres et à 8 fibres

### NORMES ET RÈGLEMENTS

- ANSI/TIA-568.3-E en ce qui a trait au rendement.
- ANSI/TIA-604-5 (MTP), -3B (type SC), -10B (type LC) pour l'interconnectivité des connecteurs.
- CEI 60529 IP5x pour la protection contre la poussière (type LC).

### CARACTÉRISTIQUES PHYSIQUES

Dimensions : se reporter à la page 2.  
Matériaux : plaquettes : polycarbonate gris

**FICHE TECHNIQUE**
**5FUHD-xxx**
**5FUHD-xxx**


Dimensions pour les plaquettes d'adaptateurs de type LC et SC

**PLAQUETTES D'ADAPTATEURS HDX**

Description	No de cat.
Type LC quadruples à volets (turquoise), OM3 et OM4 à 12 fibres, manchons en céramique de zircon	5FUHD-SQL
Type LC quadruples à volets (violet bruyère), OM4 à 12 fibres, manchons en céramique de zircon	5FUHD-SML
Type LC quadruples à volets (vert lime), OM5 à 12 fibres, manchons en céramique de zircon	5FUHD-S5L
Type LC quadruples à volets (bleu), OS2 à 12 fibres, manchons en céramique de zircon	5FUHD-SLL
Type SC doubles (turquoise), OM3 et OM4 à 6 fibres, manchons en céramique de zircon	5FUHD-6QC
Type SC doubles (bleu), OS2 à 6 fibres, manchons en céramique de zircon	5FUHD-6LC
3 adaptateurs MTP® duplex, Base8/12/24 (noir), clavettes en haut/haut	5FUHD-6MB
3 adaptateurs MTP duplex, Base8/12/24 (noir), clavettes en haut/bas	5FUHD-6MP
3 adaptateurs MTP16 duplex, Base16 (vert), clavettes en haut/bas	5FUHD-66P
Plaquette obturatrice HDX	5FUHD-BLK

**COULEURS D'ADAPTATEURS**

	OM3/OM4	OM5	OS2
Type LC	Turquoise	Vert lime	Bleu
Type SC	Turquoise	S.O.	Bleu
MTP, Base8/12/24	Noir	S.O.	Noir
MTP, Base16	Vert	S.O.	Vert

 Pour obtenir du soutien, rendez-vous sur [leviton.com/ns/support](http://leviton.com/ns/support)