



## SYSTÈME DE CATÉGORIE 6 UTP MILLENNIUM<sup>MC</sup>

Système de câblage structuré **international** de catégorie 6 doté d'un connecteur EXTREME et d'un câble de catégorie 6, et offrant le rendement et la valeur **standard** des réseaux 1000BASE-T et 2.5/5GBASE-T. Les systèmes MILLENNIUM sont des solutions idéales offertes partout.

### RECOMMANDÉ POUR :

Réseaux 1000BASE-T et 2.5/5GBASE-T

Systèmes d'entreprise et de bâtiment intelligent

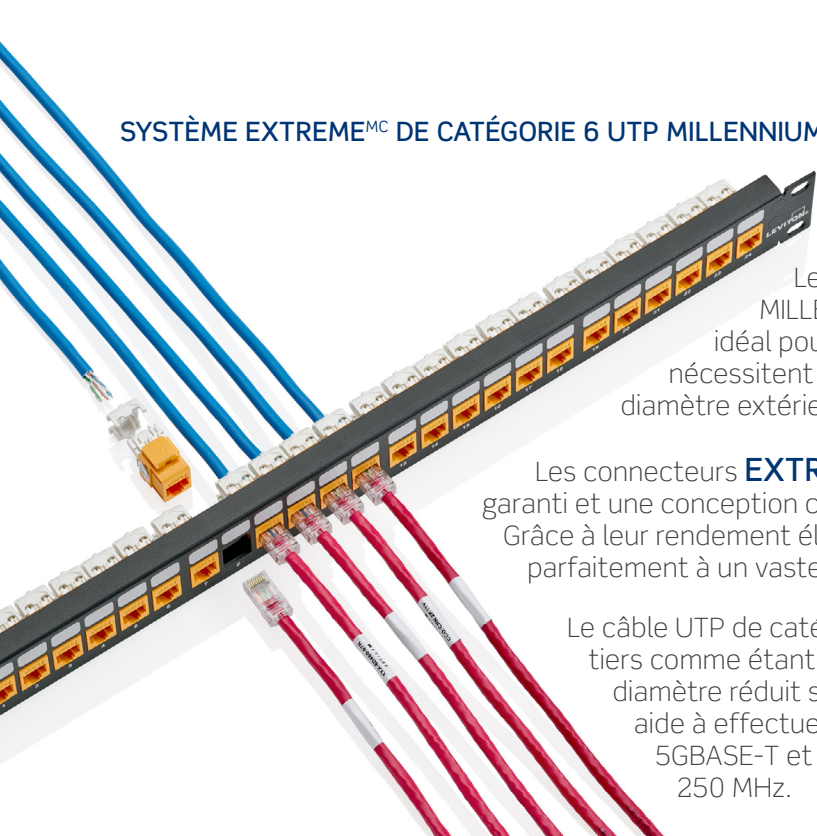
Applications réseau pour les environnements commerciaux, d'entrepôt et éducatifs

Sécurité IP et systèmes de bâtiment intelligent utilisant un câblage UTP

Applications optimisant la durabilité environnementale

Entreprises internationales souhaitant disposer partout de systèmes de catégorie 6 à rendement élevé

Applications nécessitant une prise en charge de la PoE de jusqu'à 100 W



Le système **EXTREME 6** de catégorie 6 UTP MILLENNIUM est un système de câblage structuré breveté, idéal pour les applications commerciales ou d'entreprise qui nécessitent une conception compacte à haute densité et un diamètre extérieur réduit.

Les connecteurs **EXTREME** allient une qualité supérieure, un rendement garanti et une conception conviviale en vue d'installations rapides et faciles. Grâce à leur rendement élevé et à leur durabilité exceptionnelle, ils conviennent parfaitement à un vaste éventail de réseaux d'entreprises et commerciaux.

Le câble UTP de catégorie 6 de Leviton est certifié par un organisme tiers comme étant conforme aux normes de catégorie 6. Il présente un diamètre réduit sans séparateur central, ce qui facilite l'installation et aide à effectuer les terminaisons. Il convient aux applications jusqu'à 5GBASE-T et est idéal pour les applications réseau de jusqu'à 250 MHz.

## Cas pratiques

### Systèmes de bâtiment intelligent nécessitant un câblage UTP

Fournissent la PoE et les données aux horloges, aux systèmes de commande CVC, aux lecteurs de cartes magnétiques et à d'autres appareils IoT.

### Applications pour poste de travail d'entreprise

Applications de bureau classiques nécessitant une solution UTP économique, y compris la visioconférence et la voix sur IP, sur 10/100/1000BASE-T.

### Installations et rénovations avec espace limité pour les trajets

Permet d'effectuer les déplacements, ajouts et changements dans les réseaux de catégorie 6 existants plus rapidement et facilement.

### Connexions pour réseaux sans fil

Pour permettre aux réseaux 5GBASE-T de prendre en charge les applications sans fil nécessitant une large couverture de jusqu'à 5 Gb/s.

## Conception écoresponsable

Des composants optimisés pour l'environnement ont été sélectionnés pour ce système afin de minimiser l'impact sur l'environnement, tout en offrant des performances supérieures aux spécifications de la catégorie, ainsi qu'une conception conviviale permettant des installations rapides et faciles.



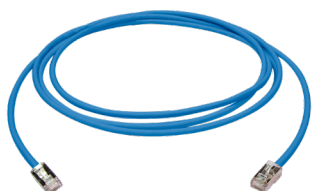
### Emballage en vrac pour les connecteurs

Les connecteurs EXTREME de catégorie 6 sont offerts dans plusieurs options d'emballage en vrac. Certaines couleurs sont offertes dans un emballage GREENPACK<sup>MC</sup> de 200 connecteurs réutilisable et recyclable. L'utilisation des emballages en vrac des connecteurs EXTREME permet d'éviter le rebut chaque année de plus de 2 millions d'enveloppes en polyéthylène à usage unique, ce qui contribue à réduire les déchets sur les chantiers.



### Emballages éco-ingénieurs

Plusieurs options d'emballage de produits entièrement recyclables et n'utilisant pas de plastique à usage unique.



### Moins de matériaux nécessaires pour produire les nouveaux cordons de brassage de connexion

L'utilisation de 72 % moins de plastique dans notre nouvelle gaine de cordon de brassage rend également nos cordons plus légers afin de réduire l'énergie et les coûts d'expédition.



### Conception de produits durables

Le cuivre, l'isolation ou les matériaux de remplissage de nos câbles catégorisés intègrent des matériaux recyclés afin de réduire l'empreinte carbone globale.

Rendez-vous au [leviton.com/durabilite](http://leviton.com/durabilite) pour plus de détails sur le programme CN2030 de Leviton.



Recherchez cette feuille dans les pages suivantes pour connaître les points spécifiques de la conception de produits écoresponsables.

- Conforme aux exigences ANSI/TIA-568.2 pour la catégorie 6 et ISO/CEI 11801-1 pour la classe E en matière de rendement des canaux, des liaisons et des composants pour la prise en charge des réseaux IEEE 1000BASE-T et 2.5/5GBASE-T.
- Système de catégorie 6 économique avec marges et installation rapide
- Vérification et mises à l'essai par des tiers
- Gigabit Ethernet sans erreur
- Produits fabriqués dans des installations certifiées ISO 9001
- IEEE 802.3 (PoE de type 1, 2, 3, 4 à 100 W max.)

## Paramètres de rendement du système garantis\*

Paramètre	Garantie de marge
Perte d'insertion	Pour obtenir des données sur le rendement, communiquez avec votre représentant local. <a href="https://fr.leviton.com/products/network-solutions/about-us/global-locations">https://fr.leviton.com/products/network-solutions/about-us/global-locations</a>
NEXT	
PSNEXT	
ACR-F (ELFEXT)	
PSACR-F (PSELFEXT)	
Perte de retour	
ACRN	
PSACRN	
TCL	
ELTCTL	

\* Les valeurs représentent les marges garanties selon la norme ANSI/TIA-568.2 à une température ambiante de 20 °C. Tous les paramètres sont conformes aux normes ANSI/TIA-568.2 pour la catégorie 6 et ISO/CEI 11801-1 pour la classe E sur toute la plage de fréquences. Toutes les valeurs représentent les marges les plus défavorables pour des configurations de canaux de 17 à 100 m (ou de 17 à 93 m avec des cordons de brassage de 28 AWG [GH460]). Les garanties de marge de rendement du système sont représentatives des composants et topologies énumérés à la page 6 de la présente fiche technique. Contactez votre représentant technique Leviton pour obtenir plus de renseignements sur les composants alternatifs et les configurations de canaux. On peut obtenir plus de détails en se rendant au [Leviton.com/NS/Warranty](https://fr.leviton.com/NS/Warranty). Le rendement garanti du système s'applique exclusivement lorsque le système est installé et testé par des installateurs certifiés de Solutions de réseautique de Leviton. Les valeurs de marge garanties s'appliquent au moment de l'installation.

## Canaux de longueur accrue (supérieurs à 100 m)

Leviton recommande vivement que tous les systèmes de câblage soient installés conformément aux normes en vigueur afin de garantir la prise en charge des applications actuelles et futures conçues pour fonctionner sur une architecture basée sur des normes. S'il s'avère nécessaire d'installer un canal de plus de 100 m, le risque de réduction de l'interopérabilité est accru et les performances dépendent alors de l'équipement actif utilisé.<sup>1,2</sup>

## Distances d'installation augmentée et PoE

Les produits du système EXTREME 6 présentés aux pages 4 et 5 prennent en charge les applications répertoriées dans le tableau 1 aux distances indiquées dans des canaux comportant jusqu'à quatre connecteurs. Les distances ci-dessous ont fait l'objet de tests rigoureux et d'une modélisation technique afin de garantir une prise en charge totale des applications IEEE 802.3 indiquées<sup>3,4,5</sup>.

	IEEE 802.3 PoE			
	Type 1 (15,4 W)	Type 2 (30 W)	Type 3 (60 W)	Type 4 (90 W)
10BASE-T	Pour obtenir des données sur le rendement, communiquez avec votre représentant local. <a href="https://fr.leviton.com/products/network-solutions/about-us/global-locations">https://fr.leviton.com/products/network-solutions/about-us/global-locations</a>			
100BASE-TX				
1000BASE-T				
2.5GBASE-T				
5GBASE-T				

<sup>1</sup> Les distances étendues énumérées dans le tableau 1 sont couvertes par une garantie de 25 ans de Leviton sur la qualité d'exécution lorsqu'elles sont testées conformément aux limites de test spécifiées par Leviton.

<sup>2</sup> Le rendement des distances étendues requiert des panneaux de connexion modulaires de Leviton et des connecteurs QUICKPORT™ seulement et ne s'applique pas aux canaux avec panneaux à terminaisons percutees. Les débits réels de l'application varient en fonction du fabricant de l'appareil, du numéro de catalogue, du logiciel, du modèle, de la révision et de la configuration.

<sup>3</sup> L'utilisation de cordons de brassage de calibre 28 AWG dans un canal de plus de 100 m est interdite.

<sup>4</sup> Les canaux qui dépassent 100 m sont adaptés aux besoins.

<sup>5</sup> Tout déplacement, ajout ou modification du canal entraînera l'annulation de la garantie.



## Connecteurs

### Connecteurs QUICKPORT<sup>MC</sup> individuellement conformes EXTREME de catégorie 6

- Ils ont fait l'objet de vérifications et de mises à l'essai par des tiers pour dépasser les exigences de rendement.
- Ils ont fait l'objet de tests et ont été homologués pour une utilisation dans les espaces de traitement de l'air, conformément à la norme UL 2043 relativement aux pléniums.
- La technologie de rétention brevetée protège le peigne et maintient la force du contact entre la fiche et le connecteur, empêchant la formation d'arcs électriques en raison de déconnexions intermittentes dans les applications de PoE.
- Plaquettes de circuits imprimés conçues pour un fonctionnement exceptionnel à haute fréquence.
- Contacts dénudants étanches aux gaz qui retiennent parfaitement les conducteurs et résistent extrêmement bien à l'oxydation, augmentant du même coup la durabilité du système.
- Crêtes de séparation des paires qui facilitent la répartition des conducteurs et minimisent la longueur des segments détorsadés.
- Étiquettes de câblage doubles brevetées qui simplifient les terminaisons et réduisent la nécessité de reprises.
- Entrées bidirectionnelles à 90 ou à 180° qui amoindrissent le rayon de courbure des câbles dans les boîtiers.
- Prise en charge de l'alimentation par Ethernet (PoE) - consultez les fiches techniques des différents produits pour connaître toutes les possibilités.
- Les connecteurs QUICKPORT sont compatibles avec l'ensemble des panneaux modulaires, des plaques murales et des boîtiers de surface de Leviton.
- Plastique rebroyé incorporé dans le processus de fabrication afin de réduire la quantité de déchets mis en décharge.
- Ils sont conçus et fabriqués de manière à procurer une robustesse, une longévité et une fiabilité à toute épreuve.
- Différentes couleurs offertes, emballage en vrac recyclable et sans plastique de 200 unités.
- Il est possible de refaire les terminaisons à plusieurs reprises, ce qui contribue à minimiser les déchets et à favoriser la réutilisation.
- Ils sont conçus pour durer et réduisent les besoins de remplacement pendant la durée de vie du réseau.

Description	No de cat.	Région type
Connecteur QUICKPORT EXTREME de catégorie 6	<a href="#">61110-R*6</a>	International
Connecteur QUICKPORT EXTREME de catégorie 6, emballage GREENPACK de 200 unités	<a href="#">61110-2*6</a>	

\* Couleur : blanc (W), amande pâle (T), ivoire (I), jaune (Y), orange (O), rouge clair (C), rouge foncé (R), violet (P), bleu (L), vert (V), gris (G), noir (E), brun (B)

\* Couleur : blanc (W), noir (E)

Remarque : Les couleurs et les modes d'emballage ne sont pas tous offerts dans toutes les régions. Communiquez avec votre représentant de Leviton pour obtenir de plus amples renseignements.



## Câble

### Câble UTP de catégorie 6

- Conception compacte ronde permettant de gagner de l'espace
- La conception compacte et sans remplissage réduit l'incidence environnementale du cycle de vie du produit et accélère l'installation ainsi que les terminaisons.
- Les câbles RPC et LSHF/LSZH sont fabriqués à l'aide d'une énergie renouvelable à 100 % dans notre usine de fabrication PAS 2060 carboneutre au Royaume-Uni.
- Les câbles CMP et CMR sont offerts dans une boîte SmartPak<sup>MC</sup> recyclable de 1 500 pi (457 m) aux États-Unis, au Canada et au Mexique, ce qui permet de réduire les déchets de câbles de 50 % et les déchets de carton de 28 % par rapport aux boîtes standard de 1 000 pi (305 m).
- Les matériaux d'emballage sont recyclables à 100 %.

Description	No de cat.	Emballage	Région type
PLÉNUM BERK-TEK <sup>MC</sup> (CMP)			
Câble U/UTP 24 AWG de cat 6, CMP, blanc	<a href="#">10136230</a>	Boîte de 1 000 pi (305 m)	États-Unis, Moyen-Orient, Canada
Câble U/UTP 24 AWG de cat 6, CMP, bleu	<a href="#">10136226</a>	Boîte de 1 000 pi (305 m)	
Câble U/UTP 24 AWG de cat 6, CMP, gris	<a href="#">11091258</a>	Boîte de 1 000 pi (305 m)	
Câble U/UTP 24 AWG de cat 6, CMP, bleu	<a href="#">11074702</a>	Boîte SMARTPAK de 1 500 pi (457 m)	
Câble U/UTP 24 AWG de cat 6, CMP, bleu	<a href="#">UTP6P-104-MLB</a>	Boîte de 1 000 pi (305 m)	Canada
Câble U/UTP 24 AWG de cat 6, CMP, blanc	<a href="#">UTP6P-106-MWB</a>	Boîte de 1 000 pi (305 m)	
COLONNE MONTANTE BERK-TEK (CMR)			
Câble U/UTP 24 AWG de cat 6, CMR, blanc	<a href="#">10136340</a>	Boîte de 1 000 pi (305 m)	États-Unis, Canada
Câble U/UTP 24 AWG de cat 6, CMR, bleu	<a href="#">10136339</a>	Boîte de 1 000 pi (305 m)	
Câble U/UTP 24 AWG de cat 6, CMR, gris	<a href="#">11091257</a>	Boîte de 1 000 pi (305 m)	
Câble U/UTP 24 AWG de cat 6, CMR, bleu	<a href="#">11074703</a>	Boîte SMARTPAK de 1 500 pi (457 m)	
Câble U/UTP 23 AWG de cat 6, CMR, bleu	<a href="#">UTP6R-104-MLB</a>	Boîte de 1 000 pi (305 m)	Canada, Amérique latine
Câble U/UTP 23 AWG de cat 6, CMR, blanc	<a href="#">UTP6R-106-MWB</a>	Boîte de 1 000 pi (305 m)	
Câble RPC EuroClass (B2ca, Cca, Dca, Eca)			
Câble U/UTP 24 AWG de cat 6, LSHF/LSZH, EuroClass Eca, violet	<a href="#">C6U-Eca-B305VT4</a>	Boîte de 1 000 pi (305 m)	Europe
Câble U/UTP 24 AWG de cat 6, LSHF/LSZH, EuroClass Eca, violet	<a href="#">C6U-Eca-500VT4</a>	Bobine de 1 640 pi (500 m)	
Câble U/UTP 24 AWG de cat 6, LSHF/LSZH CMR, EuroClass Dca, bleu	<a href="#">C6U-Dca-B305BU4</a>	Boîte de 1 000 pi (305 m)	
Câble U/UTP 24 AWG de cat 6, LSHF/LSZH CMR, EuroClass Dca, bleu	<a href="#">C6U-Dca-500BU4</a>	Bobine de 1 640 pi (500 m)	
Câble U/UTP 24 AWG de cat 6, LSHF/LSZH, EuroClass Cca, vert	<a href="#">C6U-Cca-B305GN4</a>	Boîte de 1 000 pi (305 m)	
Câble U/UTP 24 AWG de cat 6, LSHF/LSZH, EuroClass Cca, vert	<a href="#">C6U-Cca-500GN4</a>	Bobine de 1 640 pi (500 m)	
Câble U/UTP 24 AWG de cat 6, LSHF/LSZH, EuroClass B2ca, orange	<a href="#">C6U-B2ca-B305OR4</a>	Boîte de 1 000 pi (305 m)	
Câble U/UTP 24 AWG de cat 6, LSHF/LSZH, EuroClass B2ca, orange	<a href="#">C6U-B2ca-500OR4</a>	Bobine de 1 640 pi (500 m)	
Câble peu fumigène et sans halogène (LSHF/LSZH)			
Câble U/UTP 24 AWG de cat 6, LSHF/LSZH, EuroClass Eca, violet	<a href="#">C6U-Eca-B305VT4</a>	Boîte de 1 000 pi (305 m)	Europe, Moyen-Orient, Amérique latine, Asie du Pacifique
Câble U/UTP 24 AWG de cat 6, LSHF/LSZH, EuroClass Eca, violet	<a href="#">C6U-Eca-500VT4</a>	Bobine de 1 640 pi (500 m)	
Câble U/UTP 24 AWG de cat 6, LSHF/LSZH CMR, EuroClass Dca, bleu	<a href="#">C6U-Dca-B305BU4</a>	Boîte de 1 000 pi (305 m)	
Câble U/UTP 24 AWG de cat 6, LSHF/LSZH CMR, EuroClass Dca, bleu	<a href="#">C6U-Dca-500BU4</a>	Bobine de 1 640 pi (500 m)	

\* Câble de marque LANMARK offert aux États-Unis, au Canada, à Porto Rico et au Mexique. Certaines exceptions s'appliquent.

Remarque : Également offert dans un éventail de couleurs non standard.



## Panneaux de connexion

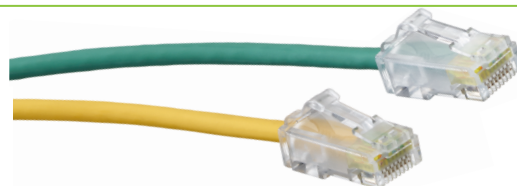
### Panneaux de connexion modulaires

- Installation dans des bâtis d'équipement de 19 po (48,3 cm)
- Prise en charge de tous les connecteurs de type QuickPort
- Numéros de port compris
- 49255-H24 et 49255-H48 incluant des barres de gestion du câblage et des blocs de ports inscriptibles.
- Les porte-étiquettes grossissantes assurent la visibilité des étiquettes des ports (49255-L24, 49255-L48).
- Offerts dans une conception inclinée qui permet aux cordons d'être facilement acheminés directement dans les gestionnaires de câblage verticaux, ce qui permet de gagner de l'espace de bâti en éliminant la gestion horizontale.
- Certaines configurations de panneaux sont offertes avec un revêtement blanc poudré.

### Panneau de type 110 de catégorie 6

- Technologie de rétention brevetée qui protège les peignes et prolonge la durée du système.
- Cartes de chromocodage universel T568A/B pour terminaisons de type 110 à contacts dénudants.
- Étiquettes chromocodées à l'avant conformes à la norme ANSI/TIA-606-C permettant de repérer facilement les ports.
- Choix de conducteurs pleins de calibre 26 à 22 AWG.
- Étiquettes centrales (modèles à 48 ports) plus faciles à consulter quand les cordons de brassage sont acheminés dans des parcours horizontaux au-dessus et en dessous du panneau de connexion.
- Possibilité de refaire les terminaisons à plusieurs reprises.
- Panneau offert avec porte-étiquette grossissant breveté facilitant la lecture.
- Dépasse la norme IEEE 802.3bt de jusqu'à 0,5 A par conducteur (100 W) en continu
- Ils ont fait l'objet de vérifications et de mises à l'essai par des tiers pour dépasser les exigences de rendement.
- Installation dans des bâtis d'équipement de 19 po (48,3 cm)

Description	No de cat.	Disponibilité
<b>Panneaux modulaires</b>		
Panneau de connexion modulaire 24P 1UB	<a href="#">49255-H24</a>	International
Panneau de connexion modulaire 48P 1UB	<a href="#">49255-Q48</a>	International
Panneau de connexion modulaire 48P 2UB	<a href="#">49255-H48</a>	Canada, Amérique latine et États-Unis
<b>Panneaux de type 110</b>		
Panneau de connexion UTP 24P 1UB de catégorie 6 et de type 110	<a href="#">69586-U24</a>	Canada, Amérique latine et États-Unis
Panneau de connexion UTP 48P 2UB de catégorie 6 et de type 110	<a href="#">69586-U48</a>	Canada, Amérique latine et États-Unis
Panneau de connexion UTP 24P 1UB de catégorie 6 et de type 110	<a href="#">69586-B24</a>	Asie du Pacifique, Europe et Moyen-Orient



## Cordons de brassage

### Cordon de brassage souple de catégorie 6

- Petit diamètre extérieur de câble de 0,15 po (3,8 mm) pour maximiser la capacité de câblage dans les trajets.
- Prise en charge de l'alimentation par Ethernet (PoE) - consultez les fiches techniques des différents produits pour connaître toutes les possibilités.
- Utilisation avec des commutateurs, des routeurs et d'autres dispositifs électroniques haute densité.
- Rayon de courbure de 0,60 po (15,2 mm), par rapport au rayon de 1,0 po (25,4 mm) des cordons de brassage de catégorie 6 ordinaires.
- Conception de fiche sans accroc avec capuchon détendeur intégré
- Contacts de fiche conçus pour 2 500 cycles d'accouplement
- Gaine de câble à double classification (CM/LSZH)
- Compatibilité avec les systèmes RJ inviolables de Leviton qui offre une sécurité physique des ports et des colliers de couleur pour l'identification du réseau supplémentaire.
- Emballage en vrac GREENPACK<sup>MC</sup> pour réduire les emballages
- Conception optimisée de bout en bout utilisant jusqu'à 72 % de plastique en moins que les fourreaux ordinaires.
- Données d'analyse du cycle de vie de l'empreinte carbone vérifiées par des tiers disponibles
- Produit exempt des substances figurant sur la Liste rouge du Living Building Challenge.

### Cordon de brassage standard de catégorie 6

- Prise en charge de l'alimentation par Ethernet (PoE) - consultez les fiches techniques des différents produits pour connaître toutes les possibilités.
- Utilisation avec des commutateurs, des routeurs et d'autres dispositifs électroniques haute densité.
- Conception de fiche sans accroc avec capuchon détendeur intégré
- Conducteurs toronnés 24 AWG qui résistent plus longtemps aux flexions
- Compatibilité avec les systèmes RJ inviolables de Leviton qui offre une sécurité physique des ports et des colliers de couleur pour l'identification du réseau supplémentaire.

Description	No de cat.	Disponibilité
<b>Cordons ultra souples à deux cotes (CM et LSZH)</b>		
Cordon de brassage souple de cat 6 classifications CM et LSZH	<a href="#">6H460-xx±</a>	International
<b>CM standard</b>		
Cordon de brassage standard à classification CM de cat 6	<a href="#">6D460-xx±</a>	États-Unis, Canada, Amérique latine
<b>LSZH standard</b>		
Cordon de brassage standard à classification LSZH de cat 6	<a href="#">C6CPCUxxx-#CCBB</a>	Europe, Moyen-Orient, Asie du Pacifique
<b>Câble de point de consolidation</b>		
Cordon CP de cat 6	<a href="#">CPC6UU</a>	Europe, Moyen-Orient, Asie du Pacifique

± = couleur : blanc (W), bleu (L), gris (S), jaune (Y), rouge (R), vert (G), noir (E)

xx = longueur en pieds : de 1 à 20 (de 0,3 à 6,1 m)

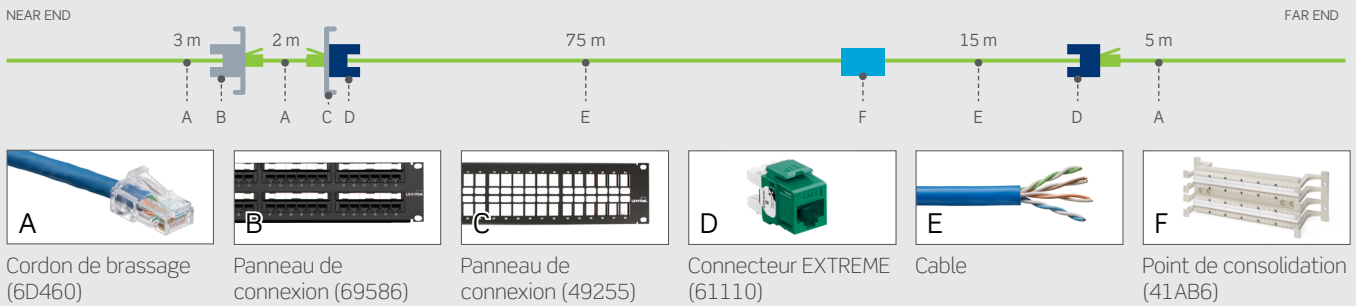
xxx = longueur en mètres (010 = 1 m; 020 = 2 m)

# = couleur de câble : rouge (1), noir (2), blanc (3), bleu (4), vert (5), jaune (6), violet (7), gris (8)

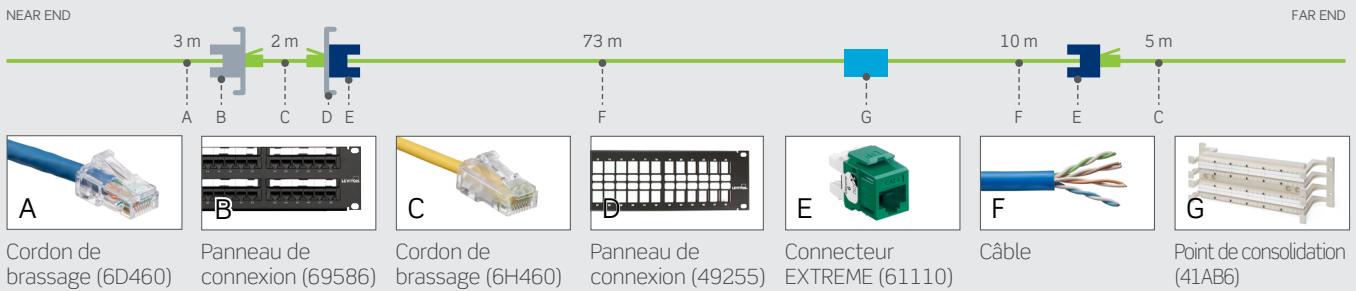


## Topologies de systèmes

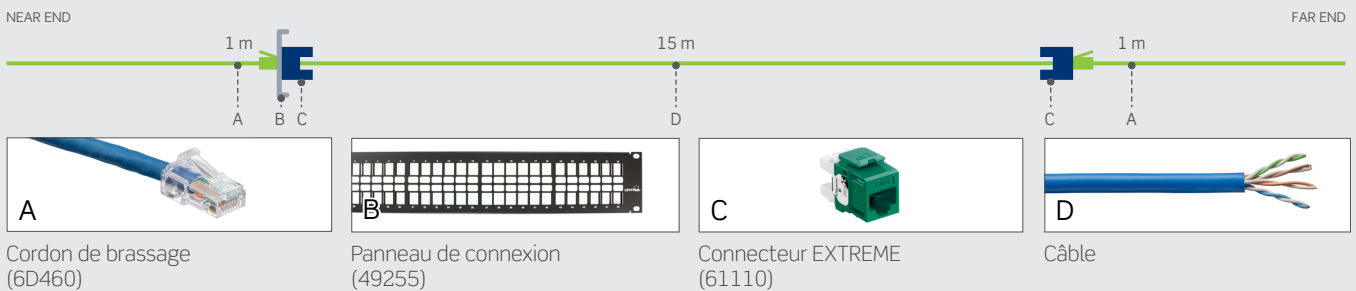
### Topologie typique d'un canal à quatre connecteurs - Cordons de brassage standards



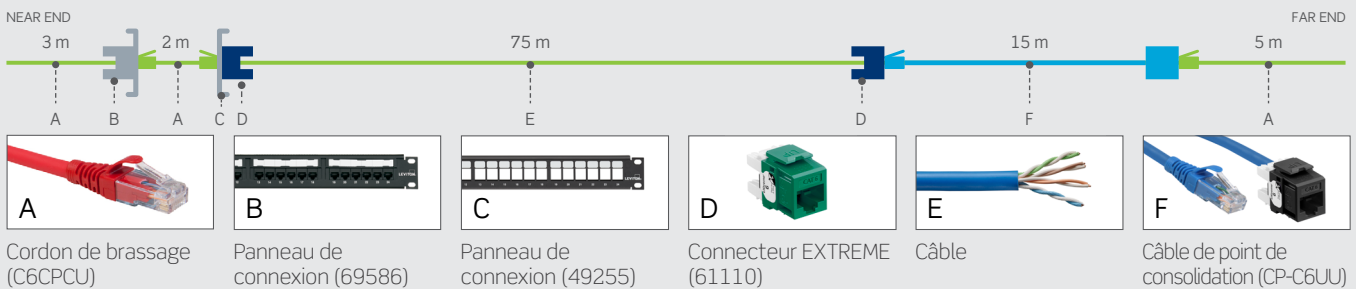
### Topologie typique d'un canal à quatre connecteurs - Cordons de brassage ultra souples



### Topologie typique d'un canal à deux connecteurs



### Topologie typique d'un canal à quatre connecteurs européen



Publication en juillet 2025 G25 8842 - GL ENv6

**États-Unis**  
Siège social de la division des solutions de réseautique  
+1 (800) 722 2082  
infoUSA@leviton.com  
Câbles Leviton Berk-Tek : +1 (800) 237 5835  
berktek.info@leviton.com

**Asie/Pacifique**  
+852 3620 2602  
infoAPAC@leviton.com

**Canada**  
+1 (800) 461 2002  
infoCanada@leviton.com

**Europe**  
+44 (0) 1592 772124  
infoEurope@leviton.com

**Amérique latine**  
MEX : +52 (55) 2128 6286  
ALC : +52 (55) 2333 5963  
infoLATAM@leviton.com

**Moyen-Orient et Afrique**  
+971 (4) 247 9800  
infoMEA@leviton.com

LES PRODUITS DE SA DIVISION DE RÉSEAUTIQUE SONT OFFERTS À L'ÉCHELLE MONDIALE DANS PLUS DE 100 PAYS.  
RENDEZ-VOUS EN LIGNE SUR [LEVITON.COM/NS](http://LEVITON.COM/NS) POUR EN SAVOIR PLUS.