

**LEVITON**

# Véhicules électriques Solutions de recharge



**LA LIAISON AU FUTUR<sup>MD</sup>**



## Résidentielle

Il y a de bonnes chances de trouver des dispositifs Leviton dans toutes les maisons. On n'a qu'à penser aux interrupteurs, aux gradateurs, aux prises à DDFT, et même aux panneaux de distribution... tous conçus pour rendre la vie plus facile, sécuritaire et productive. Votre garage ne devrait pas être laissé en reste. En y installant une borne de recharge de Leviton, vous profiterez d'une recharge sûre et fiable où que vous vouliez vous rendre.

### Avantages d'une borne résidentielle :

- Commodité et facilité d'utilisation
- Réduction des coûts
- Souplesse et disponibilité en tout temps
- Plus longue durée utile de la batterie
- Augmentation de la valeur de la propriété
- Profitez de **programmes et d'incitatifs** locaux, provinciaux, territoriaux ou fédéraux

## Commerciale

Êtes-vous propriétaire d'un bien immobilier ou d'une entreprise? Assurez-vous que votre propriété est prête pour l'avenir des voitures électriques. Chez Leviton, on va au-delà des bornes de recharge pour VÉ : on propose aussi toute l'infrastructure requise pour recharger des véhicules électriques. Que vous soyez à la recherche d'une borne de recharge pour votre propriété ou votre entreprise afin de répondre aux besoins de votre flotte de véhicules, de vos employés ou de vos clients, Leviton propose une gamme complète de solutions de recharge pour VÉ. De la simple recharge à domicile aux options de restriction d'accès, en passant par la monétisation de vos investissements en matière de bornes, nous avons la solution qui vous convient.

### Avantages d'une borne commerciale:

- Attirez et retenez plus de clients, d'employés ou de locataires
- Assoyez la réputation d'installations sur le plan écologique
- Faites en sorte que votre propriété se démarque de celles de vos concurrents
- Augmentez la ou les valeurs des installations
- Obtenez un rendement supérieur sur le capital investi
- Profitez de programmes et d'incitatifs locaux, provinciaux, territoriaux ou fédéraux

Leviton offre de

## NOMBREUSES SOLUTIONS

pour la recharge de véhicules électriques dans des contextes résidentiels, commerciaux et publics.

Ces solutions sont conformes aux normes de l'industrie et compatibles avec les modèles de tous les grands fabricants (norme SAE J1772<sup>MC</sup>).



Borne de recharge résidentielle de niveau 2





**MAISONS UNIFAMILIALES**

Maisons détachées ou jumelées



## Bornes EV Series pour maison intelligente

COMPATIBILITÉ AVEC L'APPLI MY LEVITON  
EV32W • EV48W • EV80W • EV40P

TOUTES LES FONCTIONNALITÉS DES BORNES EV SERIES DE BASE, PLUS...

- Commandez tous les appareils de votre maison intelligente, y compris les lampes, les bornes de recharge et le panneau de distribution
- Programmez les séances de recharge
- Démarrez et arrêtez la recharge à distance
- Trouvez tous vos dispositifs intelligents sur un même tableau de bord
- Voyez la progression d'une séance de recharge
- Recevez des notifications en cas de défaillance



fonctionne avec  
**my leviton**

# Bornes EV Series

Solutions de recharge intelligentes et sécuritaires pour véhicules électriques



**MAISONS UNIFAMILIALES**  
Maisons détachées ou jumelées



**IRLM**  
Appartements, copropriétés et autres immeubles résidentiels à logements multiples



**MILIEUX DE TRAVAIL**  
Immeubles de bureaux ou campus d'entreprises



## Bornes EV Series de base

EV320 • EV480 • EV800

### UNE EXCELLENTE BORNE DE RECHARGE POLYVALENTE

- Recharge rapide et sécuritaire de n'importe quels véhicules électriques conformes à la norme SAE J1772<sup>MC</sup>
- Contrôle de l'accès en option (le mode de lecture RFID est désactivé par défaut; il suffit alors de passer une carte à l'avant du lecteur pour activer la borne)
- Câble résistant au gel et à la fissuration à des températures extrêmes
- Possibilité d'installation à l'intérieur ou à l'extérieur grâce au boîtier NEMA 3R en thermoplastique imperméable
- Installation aisée grâce au cordon d'entrée connecté en usine et aux ferrures de fixation comprises

**LEVITON**  
EV-Pro

Installateur Leviton certifié VÉ

**VOUS CHERCHEZ UN INSTALLATEUR CERTIFIÉ?**

Lisez le code pour connaître les entrepreneurs EV-Pro dans votre région.





### IRLM

Appartements, copropriétés et autres immeubles résidentiels à logements multiples



### MILIEUX DE TRAVAIL

Immeubles de bureaux ou campus d'entreprises



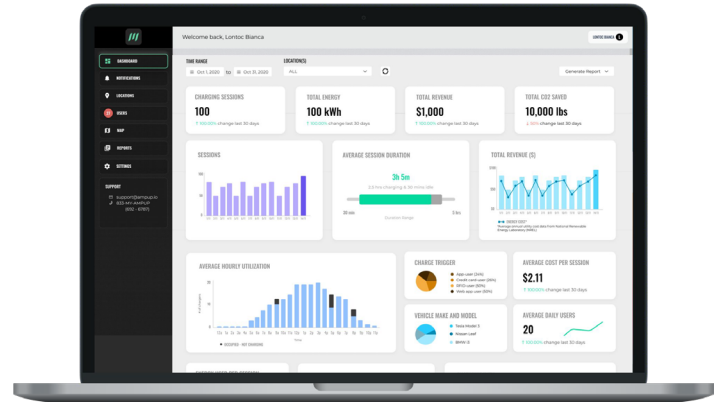
### FLOTTES

Recharge de flottes électriques



### LIEUX PUBLICS

Commerces et autres espaces publics



Le logiciel AmpUp permet la gestion et la mise en réseau des bornes de recharge pour VÉ.

## Bornes EV Series Pro LOGICIEL DE GESTION VIA LE RÉSEAU 4G

**EV48G • EV80G** | **EV48S • EV80S**  
(APPARENCE DE BASE) | (AVEC ÉCRAN D'ÉTAT À DEL)

### UNE GESTION MULTISITE ET MULTIBORNE GRÂCE À UN TABLEAU DE BORD UNIQUE.

- Analyses et données en temps réel.
- Recharge automatisée et production de rapports sur la durabilité.
- Possibilité de créer plusieurs groupes d'utilisateurs pour le contrôle d'accès.
- Modification des tarifs en fonction des groupes d'utilisateurs.

### UN LOGICIEL DE GESTION DE LA RECHARGE QUI RÉPOND À LA FOIS AUX BESOINS ADMINISTRATIFS ET DES CONDUCTEURS.

- Nombreuses politiques de contrôle d'accès via RFID, avec la possibilité de personnaliser les restrictions en fonction des besoins de votre site.
- Envoi de notifications aux utilisateurs des bornes de recharge concernant la disponibilité des bornes ainsi que de communications professionnelles.
- Gestion avancée des charges pour réduire les coûts tout en maintenant l'utilisation de la borne.
- Collecte de revenus en période hors point pour compenser les coûts.
- Capacités d'intégration de la télématique des flottes.

## LA MARQUE QUI VA AU-DELÀ DES BORNES DE RECHARGES

Chez Leviton, on propose aussi **toute l'infrastructure requise pour recharger des véhicules électriques**, notamment des parasurtenseurs, des panneaux de distribution, des accessoires de mesure de la consommation, des sectionneurs de sécurité et plus encore.



## Centres commerciaux

L'installation de bornes de recharge pour VÉ dans les aires de stationnement des centres commerciaux attirera les conducteurs de véhicules électriques et les motivera à rester plus longtemps. Cela encouragera en outre la main-d'œuvre dotée de véhicules à poser sa candidature à des postes et vouloir y rester.

### AVANTAGES GLOBAUX :

- Attirez plus de clients et rehaussez l'expérience client.
- Augmentez le temps que les clients passent dans les installations et, par conséquent, l'argent qu'ils y dépensent.
- Assoyez la réputation d'installations sur le plan écologique.
- Faites connaître votre emplacement en la faisant figurer sur la carte comme borne de recharge de VÉ.
- Faites en sorte que votre propriété se démarque de celles de vos concurrents.
- Profitez de programmes et d'incitatifs locaux, provinciaux, territoriaux ou fédéraux.

### AVANTAGES ENVIRONNEMENTAUX

Les émissions de CO<sup>2</sup> contribuent grandement aux changements climatiques et aux hausses de températures partout dans le monde. Or, les véhicules à essence sont une source importante de ce gaz à effet de serre. Les véhicules électriques produisent jusqu'à sept fois moins d'émissions que ces derniers, ce qui les rend essentiels dans la lutte contre la crise climatique.

## Hôpitaux et cabinets médicaux

### AVANTAGES DES BORNES DE RECHARGE POUR VÉHICULES ÉLECTRIQUES DANS LES HÔPITAUX OU LES CABINETS MÉDICAUX

La qualité de l'air et la santé vont de pair. Quand elle est mauvaise, elle entraîne des maladies et des coûts médicaux. Or, le fait d'avoir des bornes de recharge pour VÉ dans les aires de stationnement des hôpitaux et des cabinets médicaux favorise non seulement un mode de vie sain, mais aussi la protection de l'environnement.

L'installation de bornes près d'établissements de santé envoie aussi le message qu'on se soucie de ses patients et des collectivités où ils évoluent. Cela incite aussi le personnel à opter pour des véhicules électriques, ce qui peut favoriser un changement de la qualité de l'air, promouvant ainsi la santé des patients et celle de l'environnement. Les gens pourront également profiter des longues heures de travail pour recharger leurs véhicules.

- Attrait supplémentaire pour les employés et les visiteurs, en plus de revenus potentiels hors exploitation
- Économies d'énergie et mise à profit possible d'incitatifs locaux, provinciaux, territoriaux et fédéraux
- Démonstration de l'écosensibilité des installations
- Sécurité et salubrité



**Borne niveau 2**  
Borne de recharge  
publique en réseau



**Borne EV Series Pro**  
Le logiciel AmpUp  
permet la gestion et  
la mise en réseau des  
bornes de recharge  
pour VÉ.

# Programmes fédéraux

Le Canada s'est engagé à décarboniser le secteur des transports et à devenir un chef de file mondial dans le domaine des véhicules à zéro émission. Ainsi, le gouvernement du Canada vise à ce que la totalité des véhicules légers vendus soit à zéro émission d'ici 2035. Le Programme d'incitatifs pour les véhicules à zéro émission (iVZE) se poursuit jusqu'au 31 mars 2025 (ou jusqu'à épuisement des fonds offerts).

## Véhicules personnels

- Les véhicules électriques à batterie, les véhicules à pile à hydrogène et les véhicules à plus grande autonomie (autonomie électrique de 50 km ou plus) peuvent bénéficier d'un financement allant jusqu'à 5 000 \$
- Les véhicules hybrides et à plus petite autonomie (autonomie électrique de moins de 50 km) peuvent bénéficier d'un financement allant jusqu'à 2 500 \$

► [En apprendre davantage sur cet incitatif](#) ◀

## Le programme d'infrastructure pour les véhicules à émission zéro (PIVEZ)

Le programme PIVEZ fournit un financement pour le déploiement de bornes de recharge pour véhicules électriques (VÉ) et de stations de ravitaillement à l'hydrogène à l'étendue du Canada.

ZEVIP for owners and operators of ZEV infrastructure

- Pour les connecteurs de niveau 2 (208/240 V) il est possible d'obtenir jusqu'à 50% des coûts totaux du projet, jusqu'à concurrence de 5 000\$ par connecteur
- Les communautés autochtones peuvent obtenir jusqu'à 75% des coûts totaux du projet, jusqu'à concurrence de 7 500\$ par connecteur.

► [En apprendre davantage sur cet incitatif](#) ◀

# Incitatifs provinciaux



Manitoba

## Bornes de recharge

Financement offert pour les bornes de recharge de niveau 2

- Le financement maximum par résidence est de 3 000 \$
- La durée maximale du financement est de 5 ans

► [En apprendre davantage sur cet incitatif](#) ◀



Nouvelle-Écosse

## Véhicules

### Véhicules neufs

- Obtenez jusqu'à 3 000 \$ sur l'achat d'un véhicule électrique à batterie hybride rechargeable à plus grande autonomie
- Obtenez jusqu'à 2 000 \$ sur l'achat d'un véhicule hybride rechargeable à plus petite autonomie

### Véhicules d'occasion

- Obtenez jusqu'à 2 000 \$ sur l'achat d'un véhicule électrique à batterie
- Obtenez jusqu'à 1 000 \$ sur l'achat d'un véhicule hybride rechargeable à plus petite ou plus grande autonomie

► [En apprendre davantage sur cet incitatif](#) ◀

## LE SAVIEZ-VOUS?

Selon Ressources Naturelles Canada, en mai 2022, les conducteurs de véhicules électriques avaient accès à

**PLUS**  
de 16 000  
bornes

dans au-delà de 6 000 stations de recharge publique au pays.



**Colombie-Britannique**

## Bornes de recharge

### Contextes personnels

- Les propriétaires d'un VÉ dans une maison unifamiliale peuvent profiter d'une remise de 50 % (jusqu'à 350 \$) sur une borne de recharge pour VÉ de niveau 2 admissible
- Une remise supplémentaire de 250 \$ peut être ajoutée si vous installez une borne de recharge pour VÉ intelligente admissible

### Contextes multirésidentiels

- Obtenez jusqu'à 3 000 \$ pour la création d'un plan EV Ready
- Jusqu'à 600 dollars par espace de stationnement pour l'installation de l'infrastructure électrique requise, avec un plafond de 120 000 dollars pour le projet
- Obtenez jusqu'à 1 400 \$ par borne de recharge (pour un maximum de 14 000 \$) pour l'achat et l'installation de bornes de recharge pour VÉ de niveau 2 en réseau
- Programmes autonomes
- Les bâtiments multirésidentiels peuvent recevoir jusqu'à 2 000 \$ par borne de recharge (pour un maximum de 14 000 \$) pour l'achat et l'installation de bornes de recharge de niveau 2

### Contextes commerciaux

- Les milieux de travail peuvent recevoir jusqu'à 2 000 \$ par borne de recharge (pour un maximum de 14 000 \$) pour l'achat et l'installation de bornes de recharge de niveau 2

## ► [En apprendre davantage sur cet incitatif](#) ◀

### Véhicules

Le programme SCRAP-IT offre des incitatifs allant jusqu'à 300 \$ à utiliser pour le coût d'un VE lorsque vous mettez à la ferraille votre véhicule à essence actuelle.

### Véhicules d'occasion

- La taxe de transmission (12 % de TVP) sur les véhicules électriques à batterie d'occasion est supprimée jusqu'en 2027

### Véhicules neufs

- Les véhicules électriques à batterie et les véhicules hybrides rechargeables à plus grande autonomie (autonomie électrique de 85 km ou plus) peuvent bénéficier d'un financement allant jusqu'à 4 000 \$
- Les véhicules hybrides rechargeables à plus petite autonomie (autonomie électrique de moins de 85 km) peuvent bénéficier d'un financement allant jusqu'à 2 000 \$

## ► [En apprendre davantage sur cet incitatif](#) ◀



D'ici 2030, le Canada réglementera les ventes de véhicules électriques en exigeant que **50 % des voitures neuves soient sans émissions**

puis que 100 % d'entre elles le soient d'ici 2035.

En 2021, le gouvernement fédéral a promis de dépenser près de 880 M\$ en quatre ans pour mettre en place 65 000 nouvelles bornes. On compte actuellement environ 15 400 chargeurs de véhicules électriques au Canada. Cela inclut les modèles à recharge lente et rapide.



### Véhicules

#### Véhicules neufs

- Obtenez jusqu'à 5 000 \$ sur l'achat de n'importe quel véhicule électrique à batterie, à pile à hydrogène ou hybride rechargeable à plus grande autonomie (autonomie électrique de 50 km ou plus)
- Obtenez jusqu'à 3 000 \$ sur l'achat d'un véhicule hybride rechargeable à plus petite autonomie (autonomie électrique de moins de 50 km) neuf
- Si le véhicule est loué, la remise sera calculée au prorata de la durée du contrat. Un remboursement complet sera accordé pour un contrat de location de plus de trois ans

#### Véhicules d'occasion

- Obtenez un rabais de 100 % sur les frais d'expédition d'un véhicule d'occasion déjà enregistré à l'extérieur du Yukon, jusqu'à une limite de 1 500 \$ par véhicule

### Bornes de recharge

- Obtenez jusqu'à 50 % de réduction sur les frais d'achat et d'installation pour un maximum de 750 \$ pour une borne de recharge dans une résidence personnelle

► [En apprendre davantage sur cet incitatif](#) ◀



### Véhicules

#### Véhicules électriques neufs

- Obtenez jusqu'à 2 500 \$ sur l'achat ou la location d'un véhicule entièrement électrique
- Obtenez jusqu'à 1 500 \$ sur l'achat ou la location d'un véhicule hybride rechargeable

#### Véhicules électriques d'occasion

- Les mêmes remises que pour les véhicules électriques neufs s'appliquent à condition que le véhicule d'occasion n'ait pas déjà bénéficié d'une remise dans le cadre d'un programme provincial de remise sur les véhicules électriques

### Bornes de recharge

- Remises commerciales : Obtenez une réduction de 50 % sur les coûts d'achat et d'installation des bornes de recharge pour véhicules électriques, à concurrence de 5 000 \$ par borne de recharge de niveau 2 et de 50 000 \$ par borne de recharge rapide en courant continu de niveau 3

► [En apprendre davantage sur cet incitatif](#) ◀



## Programmes et incitatifs

Comme les programmes et incitatifs changent souvent, rendez-vous sur [leviton.com/evrebates](http://leviton.com/evrebates) pour obtenir des renseignements plus à jour.



### Ontario

#### Bornes de recharge

Financement public offert pour les communautés de moins de 170 000 habitants et les communautés, entreprises et organisations autochtones :

- Obtenez jusqu'à 75 % de réduction sur le coût total du projet d'installation de bornes de recharge pour VÉ publiques  
Entreprises, organismes à but non lucratif, secteur public et tous les autres candidats :
- Obtenez jusqu'à 50 % de réduction sur le coût total du projet d'installation de bornes de recharge pour VÉ publiques

► [\*\*\*En apprendre davantage sur cet incitatif\*\*\*](#) ◀



### Île-du-Prince-Édouard

#### Véhicules

- Obtenez jusqu'à 5 750 \$ sur l'achat ou la location d'un véhicule entièrement électrique neuf ou d'occasion
- Obtenez jusqu'à 3 250 \$ sur l'achat ou la location d'un véhicule hybride rechargeable neuf ou d'occasion

► [\*\*\*En apprendre davantage sur cet incitatif\*\*\*](#) ◀

#### Bornes de recharge

Obtenez jusqu'à 75 % de réduction sur le coût d'installation de bornes de recharge pour VÉ dans les entreprises, les établissements d'enseignement et les organisations communautaires, y compris les communautés autochtones

► [\*\*\*En apprendre davantage sur cet incitatif\*\*\*](#) ◀



### Territoires du Nord-Ouest

#### Véhicules

- Obtenez jusqu'à 7 500 \$ sur l'achat d'un véhicule électrique à batterie ou d'un véhicule hybride rechargeable

#### Bornes de recharge

- Obtenez un rabais de 100 % (jusqu'à 500 \$) sur l'achat et l'installation d'une borne de recharge de niveau 2 résidentielle (220 ou 240 volts)

► [\*\*\*En apprendre davantage sur cet incitatif\*\*\*](#) ◀

Nous n'acceptons pas actuellement les demandes de rabais pour les véhicules électriques.



## Québec

### Véhicules

#### Véhicules neufs

- Obtenez jusqu'à 7 000 \$ pour un véhicule entièrement électrique ou un véhicule à pile à combustible (à hydrogène)
- Obtenez jusqu'à 5 000 \$ pour un véhicule hybride rechargeable

#### Véhicules d'occasion

- Obtenez jusqu'à 3 500 \$ sur l'achat d'un véhicule entièrement électrique d'occasion

### Bornes de recharge

#### Contextes personnels

- Obtenez un rabais pouvant atteindre 600 \$ pour l'achat et l'installation d'une borne de recharge résidentielle

#### Contextes multirésidentiels

- Obtenez une aide financière de 50 % pour l'achat et l'installation de bornes de recharge

L'aide financière pour l'achat ou la location à long terme et l'installation d'un système de recharge qui est équivalente au montant le plus petit parmi les suivants :

- Jusqu'à 5 000 \$ par borne de recharge
- 50 % des dépenses admissibles
- Un montant annuel maximum de 20 000 \$ à 49 000 \$

► [\*\*\*En apprendre davantage sur cet incitatif\*\*\*](#) ◀



## Nouveau-Brunswick

### Véhicules

#### Véhicules neufs

- Obtenez jusqu'à 5 000 \$ sur l'achat ou la location d'un véhicule électrique à batterie hybride rechargeable à plus grande autonomie
- Obtenez jusqu'à 2 500 \$ sur l'achat ou la location d'un véhicule hybride rechargeable à plus petite autonomie

#### Véhicules d'occasion

- Obtenez jusqu'à 2 500 \$ sur l'achat d'un véhicule entièrement électrique d'occasion
- Obtenez jusqu'à 1 000 \$ sur l'achat d'un véhicule hybride rechargeable d'occasion

### Bornes de recharge

- Les résidents ou les organisations qui profitent d'une remise sur les véhicules peuvent demander 50 % du coût d'achat et d'installation d'une nouvelle borne de recharge pour VÉ de niveau 2, jusqu'à un maximum de 750 \$

► [\*\*\*En apprendre davantage sur cet incitatif\*\*\*](#) ◀



# Renseignements pour la commande

TOUTES LES BORNES DE RECHARGE POUR VÉ DE LEVITON SONT CERTIFIÉES ENERGY STAR ET HOMOLOGUÉES UL



## EV320, EV480, EV800

Bornes EV Series de base (aucune application ni capacité de mise en réseau)

## EV32W, EV40P, EV48W, EV80W

Bornes EV Series pour maison intelligente :

Compatibilité avec l'appli My Leviton

- Affichage de l'état de la borne, envoi de notifications en cas de défaillance et plus encore!
- L'appli My Leviton peut commander les lampes, les panneaux de distribution et les bornes de recharge.



## EV48G, EV80G (apparence de base) • EV48S, EV80S (avec écran à DEL)

Bornes EV Series Pro : logiciel de gestion via le réseau 4G

- Gestion multisite et multiborne grâce à un tableau de bord unique.
- Logiciel de gestion de la recharge qui répond à la fois aux besoins administratifs et des conducteurs.



SE REPORTER AUX CODES DE COULEUR POUR CONNAÎTRE LES CARACTÉRISTIQUES DES MODÈLES

	EV320	EV32W	EV40P	EV480	EV48W	EV48G	EV48S	EV800	EV80W	EV80G	EV80S
Intensité	32 A		40 A**			48 A				80 A	
Disjoncteur	40 A		50 A			60 A				100 A	
Tension	208/240 V c.a.										
Câble du connecteur de recharge	SAE J1772 de calibre 10 AWG*			SAE J1772 de calibre 7 AWG*				SAE J1772 de calibre 6 AWG*			
Longueur du câble de recharge	18 pi (5,5 m)		25 pi (7,6 m)	18 pi (5,5 m)							
Câblé/Enfichable	Câblé		Enfichable	Câblé							
Température de fonctionnement de la borne	-22 à 122 °F (-30 à 50 °C)										
Classification du boîtier	NEMA 3R pour l'intérieur ou l'extérieur										
Normes et homologations	UL2594, UL2231-1, UL2231-2, UL2251, UL62, UL991, UL1998, NFPA 70 (article 625), UL840, CSA C22.2 n° 280										
Contrôle d'accès	Toutes les bornes peuvent être protégées par des cartes RFID										
Garantie	2 ans					3 ans		2 ans		3 ans	

\* Les bornes de recharge de niveau 2 de Leviton peuvent recharger tous les véhicules Tesla en utilisant l'adaptateur fourni par le fabricant.

**Piédestal double, installation côte à côte, avec mécanisme de rétraction des câbles**  
les deux pièces doivent être commandées pour constituer une unité complète

Corps de piédestal

EPCMX-6

Supports de borne

Mécanisme de rétraction des câbles

EPCMY-6



**Piédestaux simples ou doubles**

Piédestal simple **EPED1-1**

Piédestal double, installation recto verso **EPED2-2**

Crochet mural **EHOOK**



**Assise de piédestal de borne de recharge pour VÉ**

L'assise est directement enfouie dans le sol et compatible avec n'importe quel piédestal de borne EV Series. Permet de simplifier les installations et d'assurer l'évolutivité des propriétés.

**EBASE**



**Cartes RFID additionnelles**

Compatibles avec n'importe quelle borne EV Series.

**ERFID**



**Prises d'alimentation robustes NEMA 14-50R pour recharge de VÉ\***

Qualité industrielle **1450R**

Qualité industrielle, intempérisée **1450W\*\***

\*À utiliser avec une borne enfichable seulement (Leviton # EV40P)

\*\*Doit être installée dans une boîte extérieure double avec un couvercle intempérisé respectant le code en vigueur



**Adaptateur NACS**

Pour toutes les bornes EV Series

**NACSA**



EV SERIES ACCESSORIES

Leviton Canada

165, boul. Hymus, Pointe-Claire (Québec) Canada H9R 1E9

Téléphone : 1 800 461-2002

Visitez notre site Web : [www.leviton.com/evcharging](http://www.leviton.com/evcharging)

© Leviton Manufacturing Co., Inc., 2024. Tous droits réservés.