

Dispositifs de câblage de 50 A

POUR LES OEM, LES INSTALLATIONS COMMERCIALES ET INDUSTRIELLES

Fiches, connecteurs, prises et socles mâles verrouillables, non-NEMA

black & white^{MD}



black & white^{MD}

Dispositifs verrouillables non NEMA de 50 A

CONNEXIONS INDUSTRIELLES

CONCEPTION NOVATRICE

Leviton a travaillé en étroite collaboration avec les électriciens commerciaux et industriels pour imaginer le dispositif verrouillable idéal. Avec cette vision, nous avons travaillé dès le départ pour produire un dispositif de qualité supérieure à la fois robuste et facile à utiliser. Le résultat : nos dispositifs verrouillables de 50 A Black & White^{MD}.

- Les fiches, les connecteurs, les prises et les socles sont dotés de coquilles en nylon résistant aux chocs, et sont couverts par une **garantie À VIE à la pointe de l'industrie**
- Homologués en vertu des normes UL, CSA et NOM.
- Les mises à niveau sont faciles, car ces dispositifs s'adaptent aux dispositifs concurrents.

DES MATÉRIAUX DE
PREMIÈRE QUALITÉ POUR
UNE CONSTRUCTION
ROBUSTE

UNE CONSTRUCTION
ROBUSTE PROLONGE
LA VIE DES DISPOSITIFS

UNE DURÉE DE VIE
PROLONGÉE RÉDUIT
LES ARRÊTS DE
L'ÉQUIPEMENT

LA RÉDUCTION DES
ARRÊTS DIMINUE LES
COÛTS DE MAIN-D'ŒUVRE
ET AUGMENTE LES PROFITS

Câblage facile et rapide

- Module avant sans vis pour les fiches et les connecteurs.
- Connexion de câbles personnalisée :
 - Serre-câbles externe dont les vis sont du même côté de série.
 - **Serre-câbles sans vis facultatif, exclusivité sur le marché,** offert pour les fiches et les connecteurs.
- Socle mâle monopièce dont le câblage s'effectue en une seule étape.

Longue durée utile

- Collet métallique sur les prises et les fiches fournissant des connexions aussi fiables que durables.
- Brides monopièce en acier inoxydable sur les prises assurant une conductivité continue et résistant à la corrosion.
- Certains dispositifs sont offerts avec une résistance à la corrosion pour garantir un rendement maximal dans des environnements rigoureux.

EXCLUSIVITÉ SUR LE MARCHÉ!



À LA POINTE
DE L'INDUSTRIE

**GARANTIE
À VIE**

FICHES, CONNECTEURS,
PRISES ET SOCLES



IDÉAL POUR LES APPLICATIONS LES PLUS DIFFICILES ET LES PLUS EXIGEANTES

- Construction
- Fabrication
- Centres de traitement de données
- Soudage
- Intervention en cas de catastrophe naturelle
- Génératrices portables
- ... et plus encore

Résumé du portefeuille et guide de commande rapide



CONFIGURATIONS

Pôles/ fils	Am- pères	Volts/phase	Type	Fiche Détails en page 4	Connecteur Détails en page 4	Prise Détails en page 6	Socle mâle Détails en page 8
2 pôles, 3 fils	50	250 V c.c./ 600 V c.a.	Standard	3763C	3762C	3771	3777
		125 V	Type californien	CS6361C	CS6360C	CS6370	CS6377
		250 V	Type californien	CS8265C	CS8264C	CS8269	CS8275
		480 V	Type californien	CS8465C	CS8464C	CS8469	CS8475
		125 V	Résistant à la corrosion	6361CR	6360CR	6370CR	6377CR
3 pôles, 4 fils	50	250 V c.c./ 600 V c.a.	Standard	3765C	3764C	3769	3775
		250 V c.c./ 600 V c.a.	Standard	7765C*	7764C*	7379*	7958*
		125/250 V	Type californien	CS6365C CS6365W**	CS6364C CS6364W**	CS6369	CS6375
		250 V (3Ø)	Type californien	CS8365C	CS8364C	CS8369	CS8375
		480 V (3Ø)	Type californien	CS8165C	CS8164C	CS8169	CS8175
		125/250 V	Résistant à la corrosion	6365CR	6364CR	6369CR	6375CR

* Dispositif exclusivement conçu pour en remplacer un autre dans des installations existantes. | ** Serre-câbles sans vis

ACCESSOIRES

Socles mâles

Détails en page 10



Couvercles de plaques pour montage FS/FD		
Couleur	Diamètre de l'ouverture	N° de cat.
Jaune	3 po (7,62 cm) (utilisé pour les socles mâles et femelles fixés à l'arrière du panneau)	WP3-YL
Gris		WP3-G
Noir		WP3-EB
Jaune	2,6 po (6,6 cm) (utilisé pour les socles mâles et femelles fixés à l'avant du panneau)	WP4-YL
Gris		WP4-G
Noir		WP4-EB

Prises

Détails en page 10



Volet rabattable en métal (gauche)	
Couleur	No de cat.
Gris	7770
Volet rabattable en thermoplastique (droite)	
Jaune	7788-CR
Gris	7788-CRG

Fiches et connecteurs

Détails en page 11

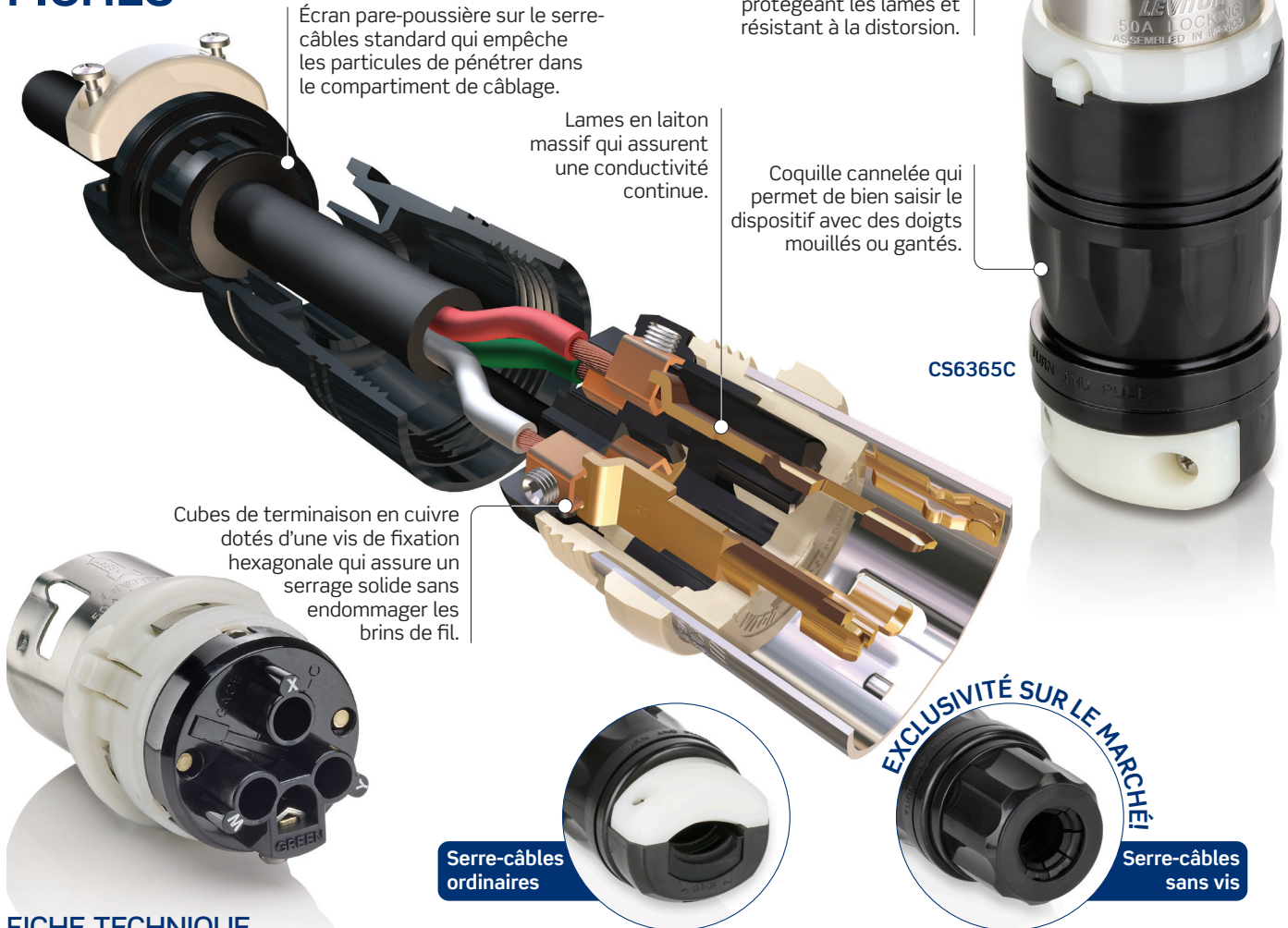


Fourreaux de fiches et de connecteurs			Tire-câbles de connexion en filet métallique
Type	Noir	Jaune	
Fiche	7715CR	7715CR-Y	
Connecteur	7717CR	7717CR-Y	
			L8003-100 L8004-100 L8005-100 L8006-100

Fiches et connecteurs

2 PÔLES, 3 FILS OU 3 PÔLES, 4 FILS, AVEC MALT

FICHES

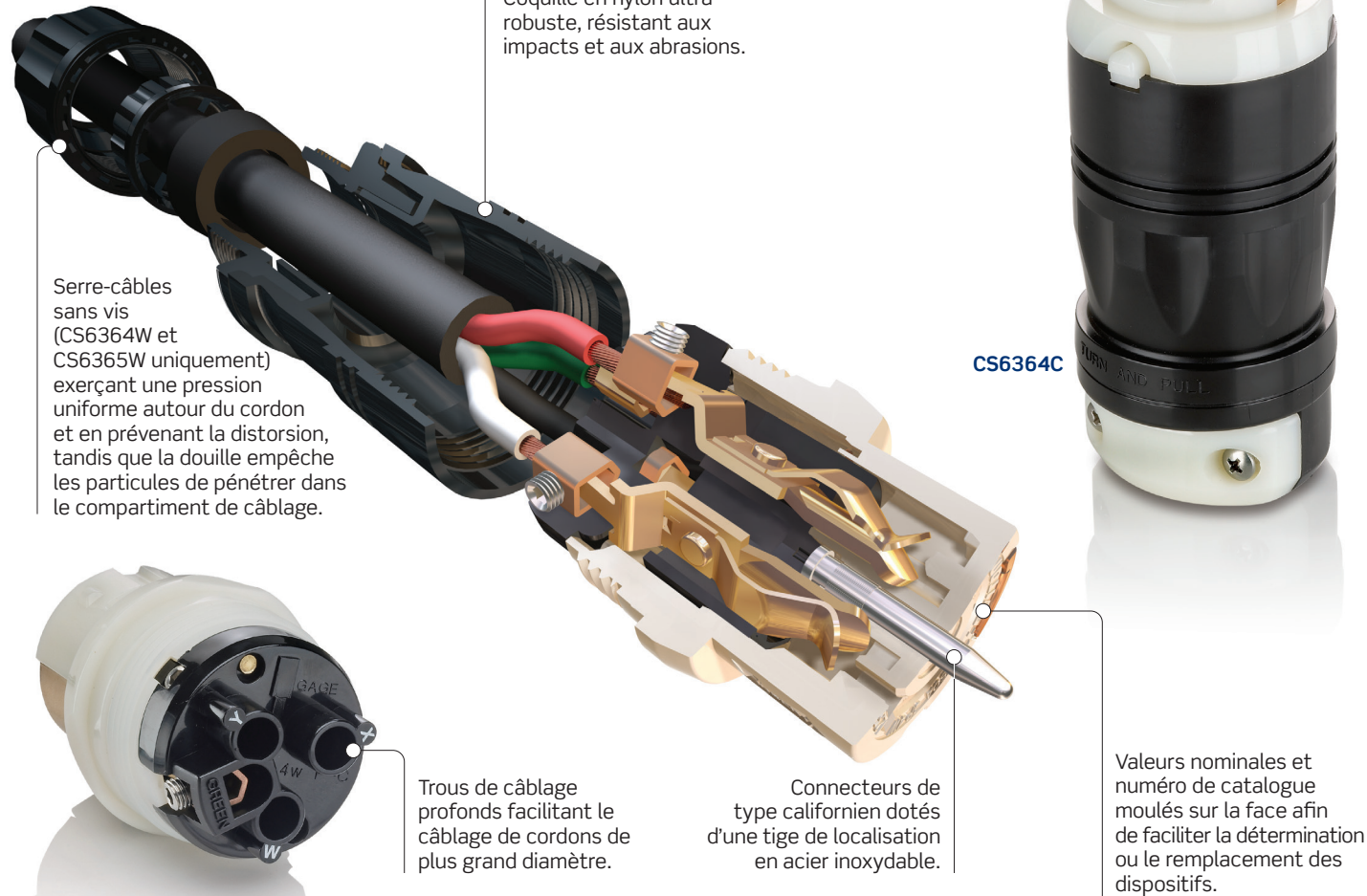


FICHE TECHNIQUE

Électricité	
Tension diélectrique	Capacité minimale de 2 000 V (UL 498)
Tension maximale de fonctionnement	125 V, 250 V, 480 V ou 250 V c.c./600 V c.a., selon ce qui est écrit sur le dispositif
Sectionnement du courant	Certifié aux valeurs nominales de courant
Hausse de température	30 °C maximum au courant pleine valeur après 150 cycles de surcharge à 150 % du courant continu nominal
Données physiques	
Identification des bornes	X, W, Y, Z et verte (terre)
Fils acceptés aux bornes	Fils pleins ou toronnés de calibre 10 à 4 AWG
Identification des produits	Valeurs nominales et numéro de catalogue moulés sur la face et marqués sur le collet
Données environnementales	
Inflammabilité	Homologation UL 94 HB
Températures de fonctionnement	De -40 à 75 °C (de -40 à 167 °F)
Homologations et conformité aux codes	Les fiches et les connecteurs figurant sur cette liste sont conformes aux normes UL498 (dossier E13399), CSA C22.2 no 42 et NOM (Mexique). Ils respectent en outre la directive RoHS. Les fiches et connecteurs verrouillables de 50 A de Leviton respectent les exigences des codes fédéraux, provinciaux, municipaux et locaux.



CONNECTEURS



Serre-câbles sans vis (CS6364W et CS6365W uniquement) exerçant une pression uniforme autour du cordon et en prévenant la distorsion, tandis que la douille empêche les particules de pénétrer dans le compartiment de câblage.

Coquille en nylon ultra robuste, résistant aux impacts et aux abrasions.

Module avant sans vis qui accélère les connexions.

CS6364C

Trous de câblage profonds facilitant le câblage de cordons de plus grand diamètre.

Connecteurs de type californien dotés d'une tige de localisation en acier inoxydable.

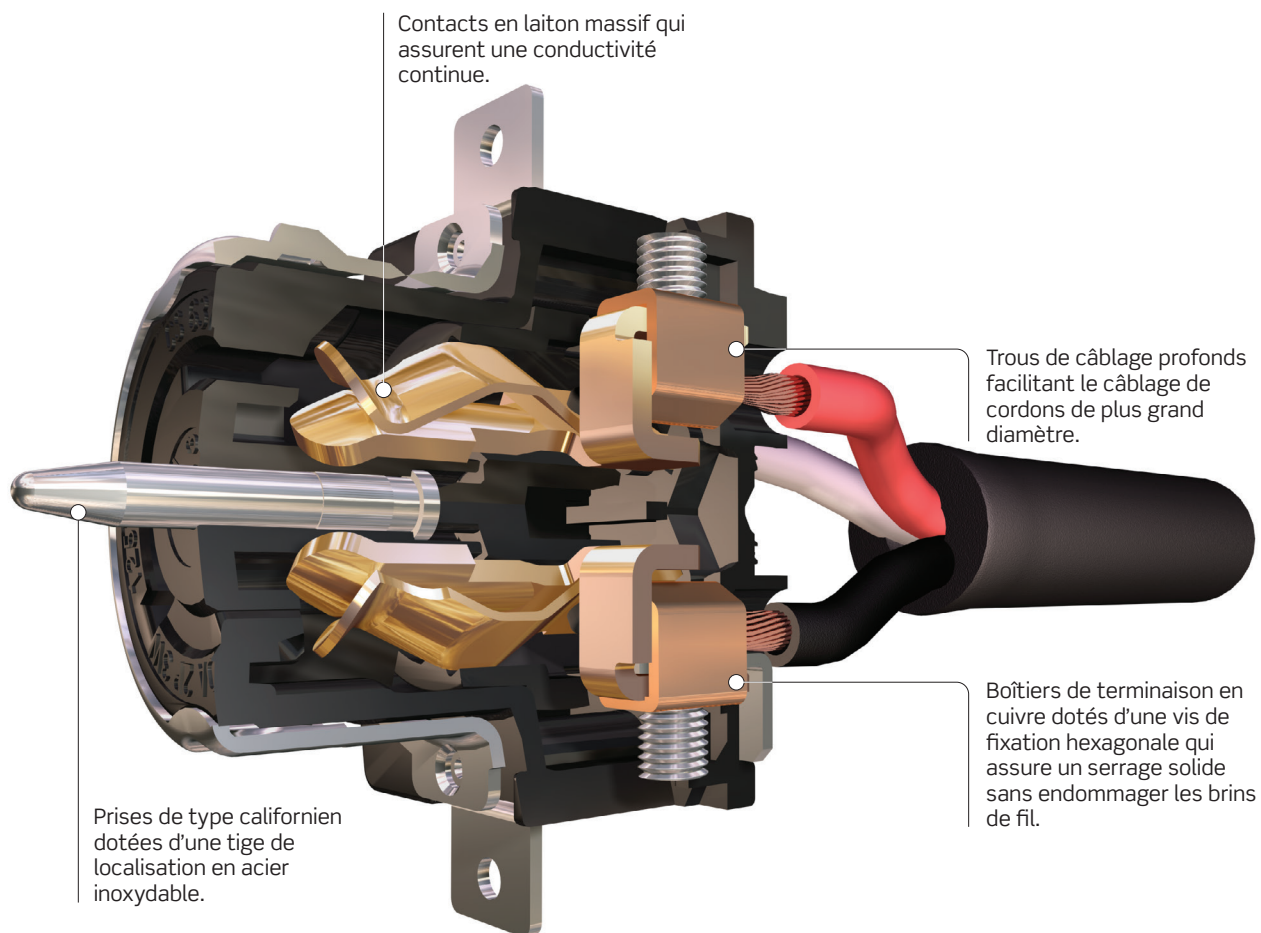
Valeurs nominales et numéro de catalogue moulés sur la face afin de faciliter la détermination ou le remplacement des dispositifs.

RENSEIGNEMENTS POUR LA COMMANDE

Polarité et fils	Description	Type de dispositif	Couleur	N° de cat. des fiches	Config. non NEMA	N° de cat. des connecteurs	Config. non NEMA
SERRE-CÂBLES ORDINAIRES							
2 pôles, 3 fils	50 A, 250 V c.c./600 V c.a.	Dispositif verrouillable standard	Noir/blanc	3763C		3762C	
	50 A, 125 V, type californien	Dispositif verrouillable de type californien	Noir/blanc	CS6361C		CS6360C	
	50 A, 250 V, type californien	Dispositif verrouillable de type californien	Noir/blanc	CS8265C		CS8264C	
	50 A, 480 V, type californien	Dispositif verrouillable de type californien	Noir/blanc	CS8465C		CS8464C	
	50 A, 125 V, résistant à la corrosion	Dispositif verrouillable standard, de type californien	Jaune-blanc	6361CR		6360CR	
3 pôles, 4 fils	50 A, 250 V c.c./600 V c.a.	Dispositif verrouillable standard	Noir/blanc	3765C		3764C	
	50 A, 250 V c.c./600 V c.a.	Dispositif verrouillable standard	Noir/blanc	7765C		7764C	
	50 A, 125/250 V, type californien	Dispositif verrouillable de type californien	Noir/blanc	CS6365C		CS6364C	
	50 A, 250 V (3Ø), type californien	Dispositif verrouillable de type californien	Noir/blanc	CS8365C		CS8364C	
	50 A, 480 V (3Ø), type californien	Dispositif verrouillable de type californien	Noir/blanc	CS8165C		CS8164C	
	50 A, 125/250 V, résistant à la corrosion	Dispositif verrouillable standard, de type californien	Jaune-blanc	6365CR		6364CR	
SERRE-CÂBLES SANS VIS							
3 pôles, 4 fils	50 A, 125/250 V, type californien	Serre-câbles sans vis verrouillable de type californien	Noir/blanc	CS6365W		CS6364W	

Prises

2 PÔLES, 3 FILS OU 3 PÔLES, 4 FILS, AVEC MALT



FICHE TECHNIQUE

Électricité	
Tension diélectrique	Capacité minimale de 2 000 V (UL 498)
Tension maximale de fonctionnement	125 V, 250 V, 480 V ou 250 V c.c./600 V c.a., selon ce qui est écrit sur le dispositif
Sectionnement du courant	Certifié aux valeurs nominales de courant
Hausse de température	30 °C maximum au courant pleine valeur après 150 cycles de surcharge à 150 % du courant continu nominal
Données physiques	
Identification des bornes	X, W, Y, Z et verte (terre)
Fils acceptés aux bornes	Fils pleins ou toronnés de calibre 10 à 6 AWG (fil toronné pour la mise à la terre seulement)
Identification des produits	Valeurs nominales et numéro de catalogue moulés sur la face
Données environnementales	
Inflammabilité	Homologation UL 94 V-0
Températures de fonctionnement	De -40 à 75 °C (-40 à 167 °F)
Homologations et conformité aux codes	Les prises figurant sur cette liste sont conformes aux normes UL498 (dossier E13399), CSA C22.2 no 42 et NOM (Mexique). Ils respectent en outre la directive RoHS. Les prises verrouillables de 50 A de Leviton respectent les exigences des codes fédéraux, provinciaux, municipaux et locaux.



Valeurs nominales et numéro de catalogue moulés sur la face afin de faciliter la détermination ou le remplacement des dispositifs.

Bride monopièce en acier inoxydable assurant une conductivité continue et un parcours sûr vers la terre.

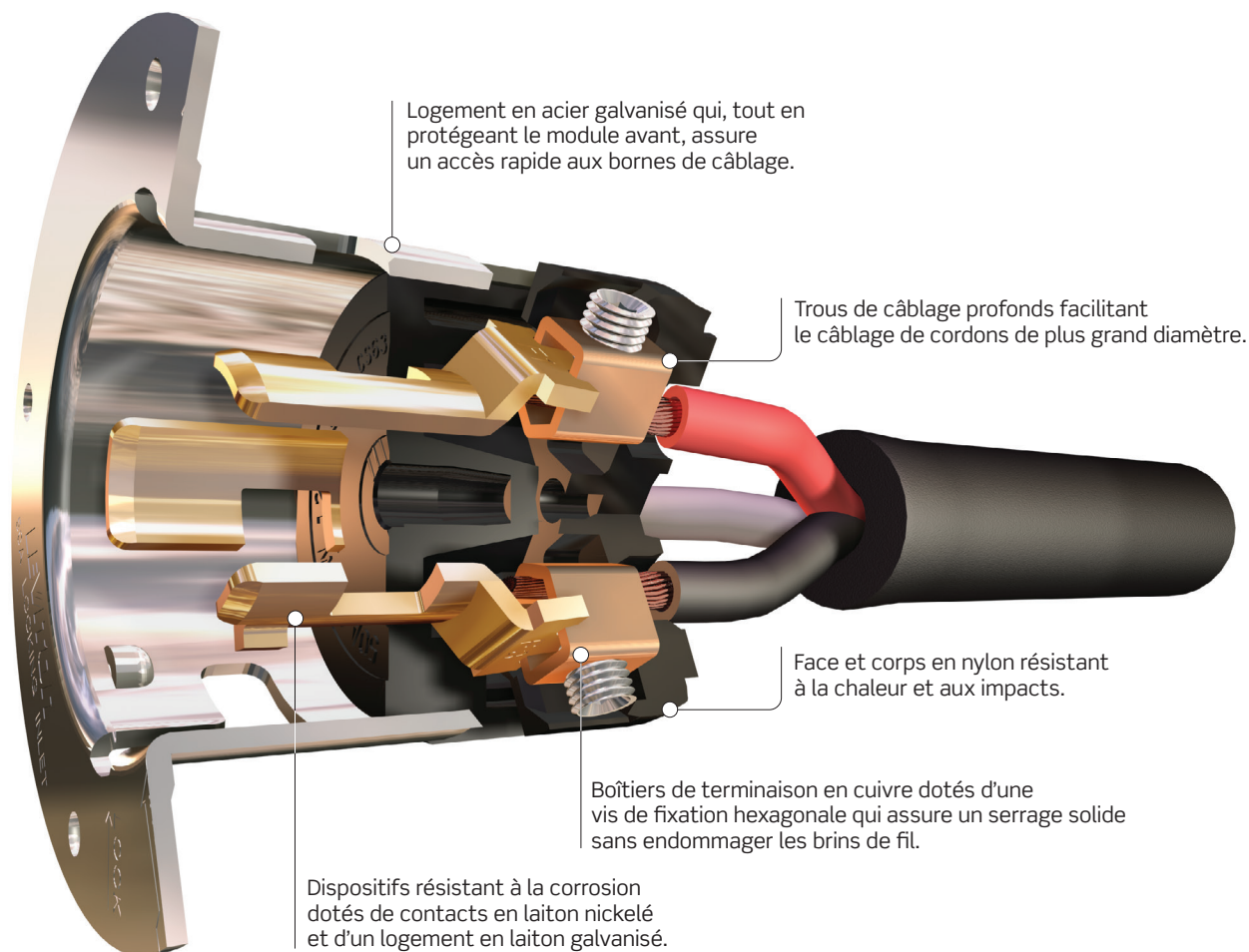


RENSEIGNEMENTS POUR LA COMMANDE

Polarité et fils	Description	Type de dispositif	Couleur	N° de cat.	Config. non NEMA
2 pôles, 3 fils	Prise de 50 A, 250 V c.c./600 V c.a.	Dispositif verrouillable standard	Noir	3771	
	Prise de 50 A, 125 V, de type californien	Dispositif verrouillable de type californien	Noir	CS6370	
	Prise de 50 A, 250 V, de type californien	Dispositif verrouillable de type californien	Noir	CS8269	
	Prise de 50 A, 480 V, de type californien	Dispositif verrouillable de type californien	Noir	CS8469	
	Prise de 50 A, 125 V, résistant à la corrosion	Dispositif verrouillable standard, de type californien	Noir	6370CR	
3 pôles, 4 fils	Prise de 50 A, 250 V c.c./600 V c.a.	Dispositif verrouillable standard	Noir	3769	
	Prise de 50 A, 250 V c.c./600 V c.a.	Dispositif verrouillable standard	Noir	7379	
	Prise de 50 A, 125/250 V, de type californien	Dispositif verrouillable de type californien	Noir	CS6369	
	Prise de 50 A, 250 V (3Ø), de type californien	Dispositif verrouillable de type californien	Noir	CS8369	
	Prise de 50 A, 480 V (3Ø), de type californien	Dispositif verrouillable de type californien	Noir	CS8169	
	Prise de 50 A, 125/250 V, résistant à la corrosion	Dispositif verrouillable standard, de type californien	Noir	6369CR	

Socle mâle

2 PÔLES, 3 FILS OU 3 PÔLES, 4 FILS, AVEC MALT



FICHE TECHNIQUE

Électricité	
Tension diélectrique	Capacité minimale de 2 000 V (UL 498)
Tension maximale de fonctionnement	125 V, 250 V, 480 V ou 250 V c.c./600 V c.a., selon ce qui est écrit sur le dispositif
Sectionnement du courant	Certifié aux valeurs nominales de courant
Hausse de température	30 °C maximum au courant pleine valeur après 150 cycles de surcharge à 150 % du courant continu nominal
Données physiques	
Identification des bornes	X, W, Y, Z et verte (terre)
Fils acceptés aux bornes	Fils pleins ou toronnés de calibre 10 à 4 AWG
Identification des produits	Valeurs nominales et numéro de catalogue moulés sur la face
Données environnementales	
Inflammabilité	Homologation UL 94 V-2
Températures de fonctionnement	De -40 à 75 °C (-40 à 167 °F)
Homologations et conformité aux codes	Les socles mâles figurant sur cette liste sont conformes aux normes UL498 (dossier E13399), CSA C22.2 no 42 et NOM (Mexique). Ils respectent en outre la directive RoHS. Les socles mâles verrouillables de 50 A de Leviton respectent les exigences des codes fédéraux, provinciaux, municipaux et locaux.



CS8375

Logement en acier galvanisé résistant aux impacts, à la distorsion et aux mauvais traitements.

Face et corps en nylon résistant à la chaleur et aux impacts.

Conception monopièce facilitant et accélérant le câblage et l'entretien.



6377CR

Gabarit moulé qui assure un dénudage rapide et précis.

RENSEIGNEMENTS POUR LA COMMANDE

Polarité et fils	Description	Type de dispositif	Couleur	N° de cat.	Config. non NEMA
2 pôles, 3 fils	Socle mâle de 50 A, 250 V c.c./600 V c.a.	Dispositif verrouillable standard	Argenté	3777	
	Socle mâle de 50 A, 125 V, de type californien	Dispositif verrouillable de type californien	Argenté	CS6377	
	Socle mâle de 50 A, 250 V, de type californien	Dispositif verrouillable de type californien	Argenté	CS8275	
	Socle mâle de 50 A, 480 V, de type californien	Dispositif verrouillable de type californien	Argenté	CS8475	
	Socle mâle de 50 A, 125 V, résistant à la corrosion	Dispositif verrouillable standard, de type californien	Argenté	6377CR	
3 pôles, 4 fils	Socle mâle de 50 A, 250 V c.c./600 V c.a.	Dispositif verrouillable standard	Argenté	3775	
	Socle mâle de 50 A, 250 V c.c./600 V c.a.	Dispositif verrouillable standard	Argenté	7958	
	Socle mâle de 50 A, 125/250 V, de type californien	Dispositif verrouillable de type californien	Argenté	CS6375	
	Socle mâle de 50 A, 250 V (3Ø), de type californien	Dispositif verrouillable de type californien	Argenté	CS8375	
	Socle mâle de 50 A, 480 V (3Ø), de type californien	Dispositif verrouillable de type californien	Argenté	CS8175	
	Socle mâle de 50 A, 125/250 V, résistant à la corrosion	Dispositif verrouillable standard, de type californien	Argenté	6375CR	

Accessoires pour socle mâle

Couvercles intempérisés pour montage FS/FD

- Offre une résistance extrême aux impacts dans les environnements rudes.
- Couvrete vertical à fermeture automatique en thermoplastique armé de verre.
- Comprend un mécanisme pour deux cadenas, conformément aux exigences de l'OSHA en matière de verrouillage et d'étiquetage.
- Valeurs nominales NEMA de type 3R et IP64 assurant une protection à l'intérieur comme à l'extérieur.
- Les couvercles peuvent être maintenus ouverts à l'aide d'une clé hexagonale ou d'une tige pour faciliter l'installation.
- Zone d'étiquetage moulée permettant la détermination des circuits ou des valeurs nominales.



WP3
Convient aux socles mâles et femelles de 50 A non NEMA pour les applications où le dispositif est fixé à l'arrière du panneau.



WP4
Convient aux socles mâles et femelles de 50 A non NEMA pour les applications où le dispositif est fixé à l'avant du panneau.

RENSEIGNEMENTS POUR LA COMMANDE

Description	Couleur	Matériau	Diamètre de l'ouverture	N° de cat.
Pour les socles mâles de 50 A installés à l'arrière d'un panneau avec une ouverture de 2,6 po (6,6 cm)	Jaune	Thermoplastique	3 po (7,6 cm)	WP3-YL
	Gris			WP3-G
	Noir			WP3-EB
Pour les socles mâles de 50 A installés à l'avant d'un panneau avec une ouverture de 2,6 po (6,6 cm)	Jaune	Thermoplastique	2,6 po (6,6 cm)	WP4-YL
	Gris			WP4-G
	Noir			WP4-EB

Accessoires pour prises

Plaques de recouvrement à volets rabattables

- Usage général et pour les environnements nécessitant une résistance à la corrosion.
- Mécanisme de fermeture automatique faisant en sorte que les prises soient couvertes quand les sorties ne sont pas utilisées.
- IP64/NEMA de type 3R



RENSEIGNEMENTS POUR LA COMMANDE

Description	Couleur	Matériau	Diamètre de l'ouverture	N° de cat.
Plaque pour prises simples de 50 A, résistant à la corrosion	Jaune	Thermoplastique	2,15 po (5,5 cm)	7788-CR
	Gris			7788-CRG
Plaque pour prises simples de 50 A, usage général	Gris	Aluminium		7770

Accessoires pour fiches et connecteurs

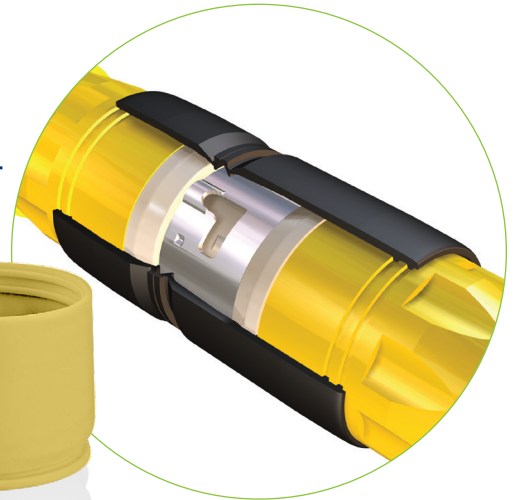
Fourreaux

- Seulement pour fiches et connecteurs verrouillables de 50 A non NEMA de Leviton. Ne conviennent pas à d'autres dispositifs du même genre ou d'autres fourreaux.
- Réduction de la quantité de saleté, de débris et d'eau pouvant pénétrer dans une fiche et un connecteur raccordés.
- Élastomère thermoplastique Santoprene résistant aux rayons UV, qui se fendille moins et dure plus longtemps.
- Valeur nominale IP55 applicable lorsqu'une fiche gainée est solidement raccordée à un connecteur gainé (les deux dispositifs de 50 A doivent être de Leviton).

Fourreaux de fiche

7715CR
7715CRY


Fourreaux de connecteur

7717CR
7717CRY


Tire-câbles de connexion

- Protection du câble des fiches ou des connecteurs.
- Fixation aisée sur les serre-câbles externes de format standard.
- Type de filet : filet simple, fermé, en acier galvanisé.



RENSEIGNEMENTS POUR LA COMMANDE

Diamètre des câbles en po (cm)	Longueur du filet en po (cm)	N° de cat. des tire-câbles
0,53 - 0,73 (1,35 - 1,85)	7 (17,8)	L8003-100
0,70 - 0,85 (1,78 - 2,16)	8,0 (20,3)	L8004-100
0,82 - 1,00 (2,08 - 2,54)	8,5 (21,6)	L8005-100
0,96 - 1,25 (2,44 - 3,18)	12 (30,5)	L8006-100



50 A Dispositifs verrouillables non NEMA.

BLACK & WHITE^{MD} • QUALITÉ INDUSTRIELLE



Visitez notre site Web :
fr.leviton.com/industrial
 Courriel : industrial@leviton.com

Leviton Manufacturing Co., Inc.
 201 North Service Road, Melville, NY 11747

Leviton Canada
 165, boul. Hymus, Pointe-Claire (Québec) Canada H9R 1E9 • Téléphone : 1-800-461-2002