

wetguard^{MD}

Dispositifs étanches
de qualité industrielle

Configurations NEMA et
non NEMA, à lames droites
et à verrouillage



LES DISPOSITIFS DE CÂBLAGE ÉTANCHES LES PLUS POLYVALENTS ET LES MIEUX CONÇUS DU MARCHÉ



Une construction
de qualité supérieure



Meilleure garantie
sur le marché



Une gamme complète de fiches, de connecteurs, de socles mâles ou femelles, de couvercles et de boîtes FD robustes qui permettent le montage de dispositifs simples dans des configurations groupées.

CONNEXIONS ÉLECTRIQUES ÉTANCHES :

Conçus pour les applications industrielles dans des endroits mouillés, les dispositifs Wetguard sont étanches à l'eau et à la poussière selon les normes CEI et NEMA. Leur système breveté d'étanchéité à points multiples offre une protection supérieure contre la saleté et l'humidité.

RÉSISTANTS À LA CORROSION :

Dotés de composants en laiton revêtu de nickel résistants à la corrosion et de vis en acier inoxydable, les dispositifs Wetguard sont idéaux pour les environnements humides et corrosifs.

RÉSISTANTS AUX MILIEUX RIGOUREUX :

Résistants à l'eau, aux acides, aux alcalis et à divers lubrifiants et solvants, les dispositifs Wetguard sont dotés d'un corps en nylon durable et d'un système breveté de réduction de tension par écrou de compression garantissant un joint sûr et étanche.

Applications Wetguard

AGRICULTURE :

Les opérations agricoles exposent l'équipement électrique à des conditions humides dues aux conditions météorologiques, à l'irrigation et aux activités de lavage. Les dispositifs étanches Wetguard assurent une connectivité électrique sûre, protégeant ainsi les exploitants et le bétail.

INDUSTRIE DES ALIMENTS ET BOISSONS :

Les activités de lavage dans ces installations posent des défis pour la sécurité des équipements et des opérateurs. Les dispositifs étanches Wetguard offrent une protection exceptionnelle, garantissant le bon fonctionnement des équipements et la sécurité des travailleurs. Les fiches et les connecteurs sont classés IP69K lorsqu'ils sont couplés ou lorsqu'ils sont fermés par le capuchon optionnel.

CONSTRUCTION :

L'équipement des chantiers de construction est confronté à la pluie, à la neige, à la boue et à des conditions rigoureuses. Les dispositifs étanches Wetguard sont classés IP68 pour une immersion temporaire, garantissant des connexions électriques sûres et sécurisées qui supportent facilement ces environnements.

USINES DE FABRICATION ET SITES DE PRODUCTION :

Les sites de production sont aussi divers que les produits qu'ils fabriquent. L'humidité n'est peut-être pas une préoccupation majeure dans certaines usines ou chaînes de montage, mais d'autres défis se posent. Les dispositifs Wetguard sont non seulement étanches à l'eau, mais aussi à la poussière, ce qui en fait une solution idéale pour presque tous les endroits où des connexions solides et fiables sont essentielles.

LIEUX DE DIVERTISSEMENT :

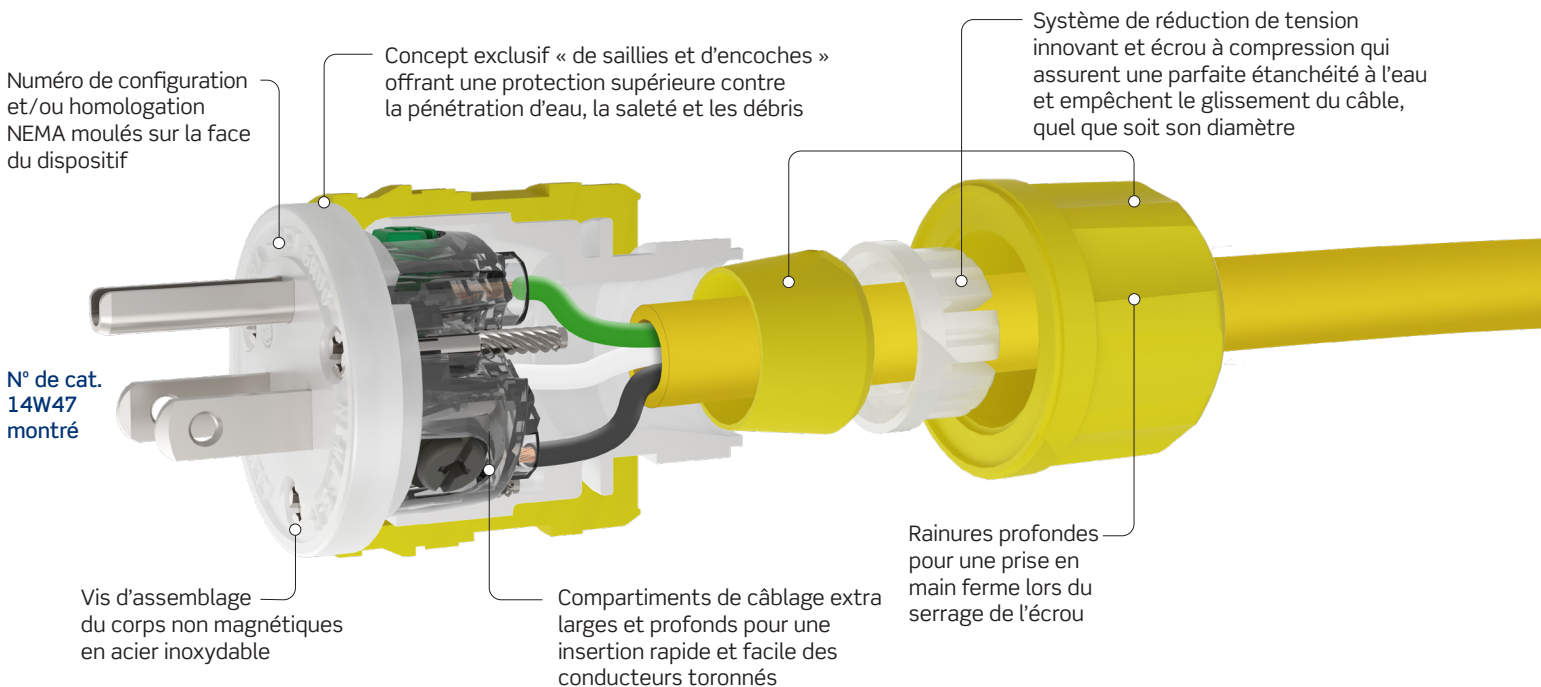
Bien que le jaune voyant des dispositifs Wetguard soit excellent pour la sécurité dans la plupart des cas, il arrive qu'une application nécessite quelque chose d'un peu plus discret visuellement. Pour ces situations, nous proposons également nos configurations de fiches et de connecteurs les plus courantes en noir. Cette option est populaire dans l'industrie du divertissement. C'est une façon de s'assurer que ce qui se passe « en coulisses » reste « en coulisses ».



Fiche et connecteur CARACTÉRISTIQUES

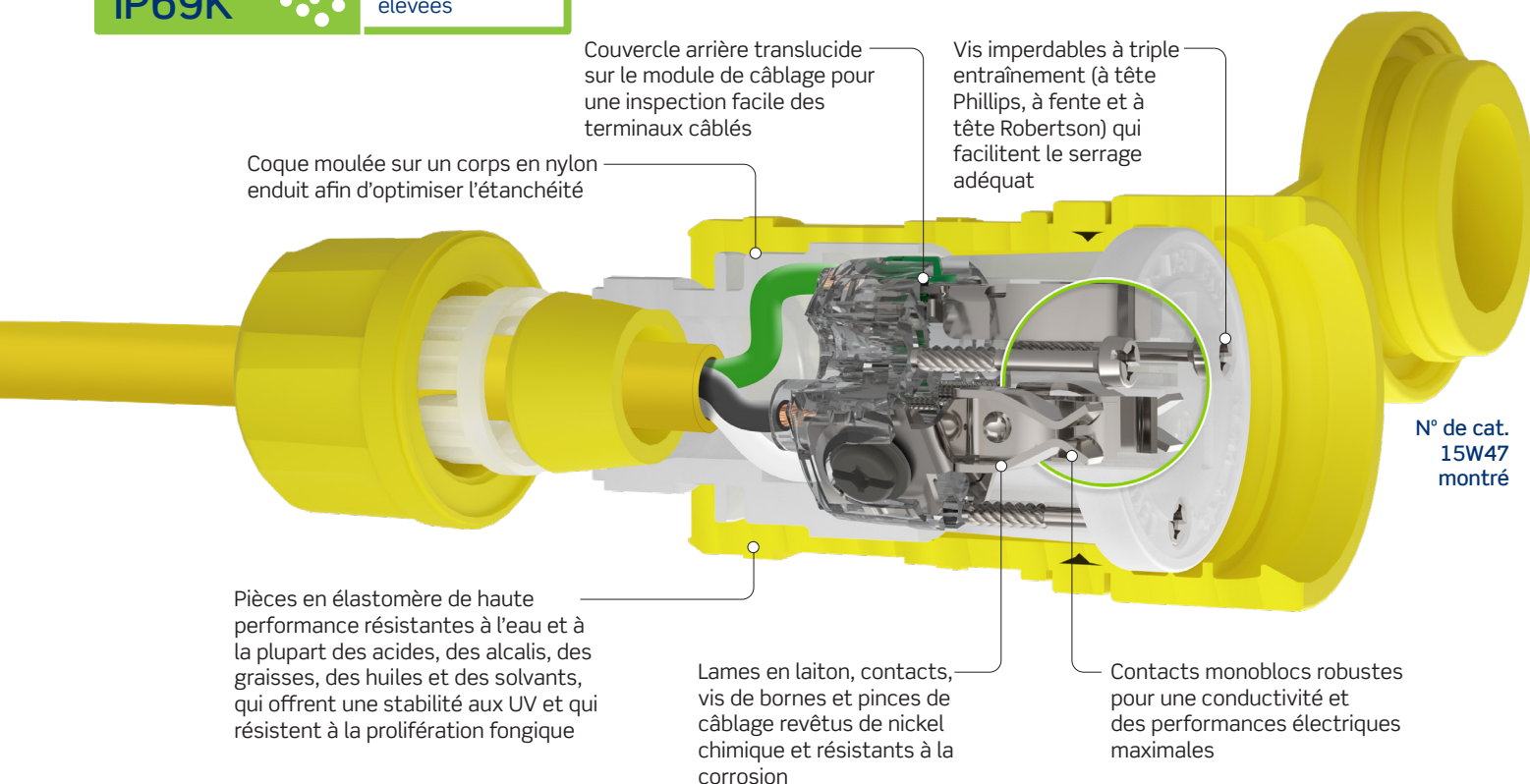


Voir les pages 8 à 11 pour
obtenir des renseignements
pour la commande



COTE
IP69K*

Lavage à pression
et à température
élevées



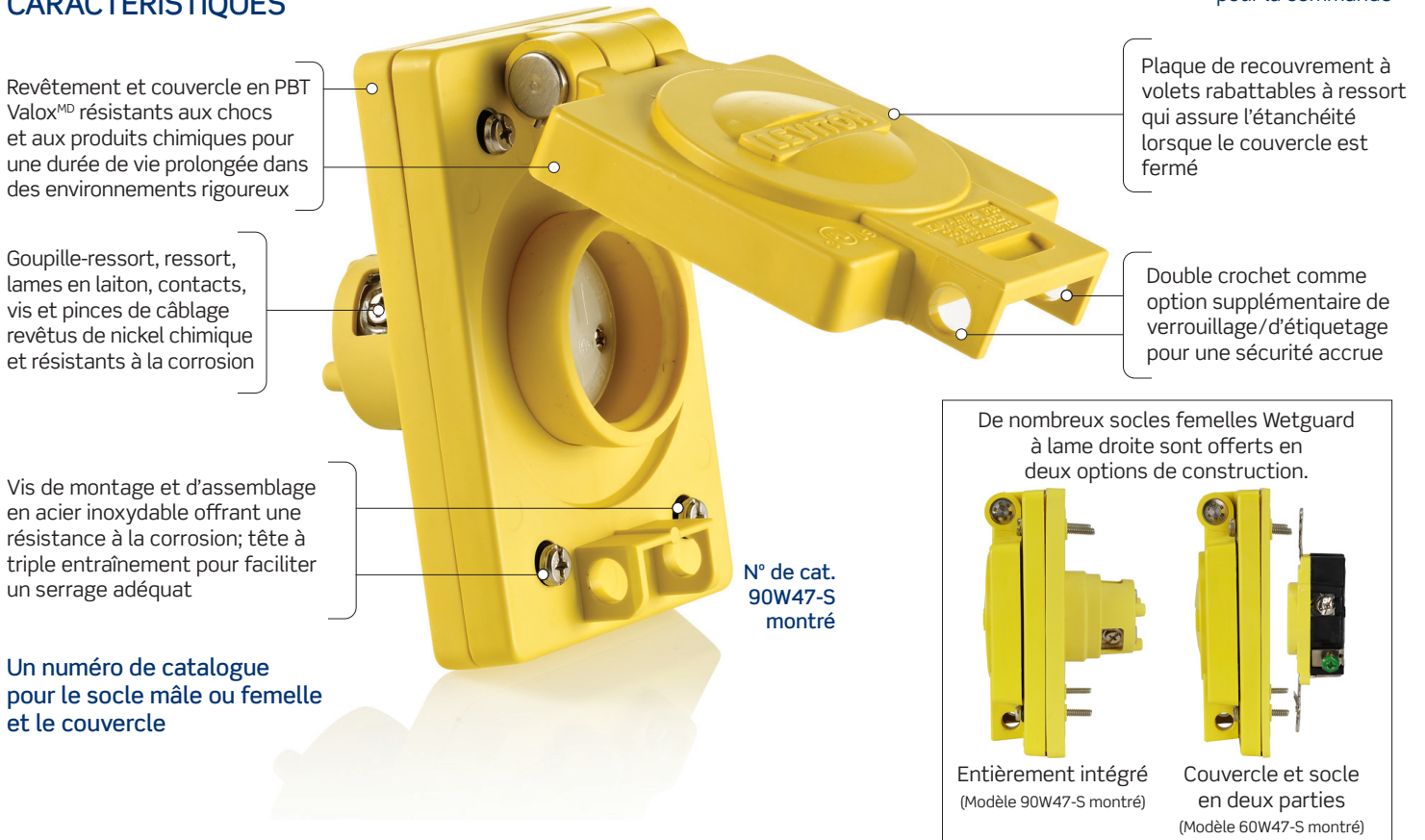
Les composants internes de rechange
sont énumérés à la page 10.

* Les fiches et les connecteurs obtiennent la cote IP69K lorsqu'ils sont couplés, lorsqu'ils sont fermés OU équipés d'un capuchon.

Socles mâles/femelles intégrés

CARACTÉRISTIQUES

Voir les pages 8 à 11 pour obtenir des renseignements pour la commande



Couvercle d'interrupteur simple

CARACTÉRISTIQUES

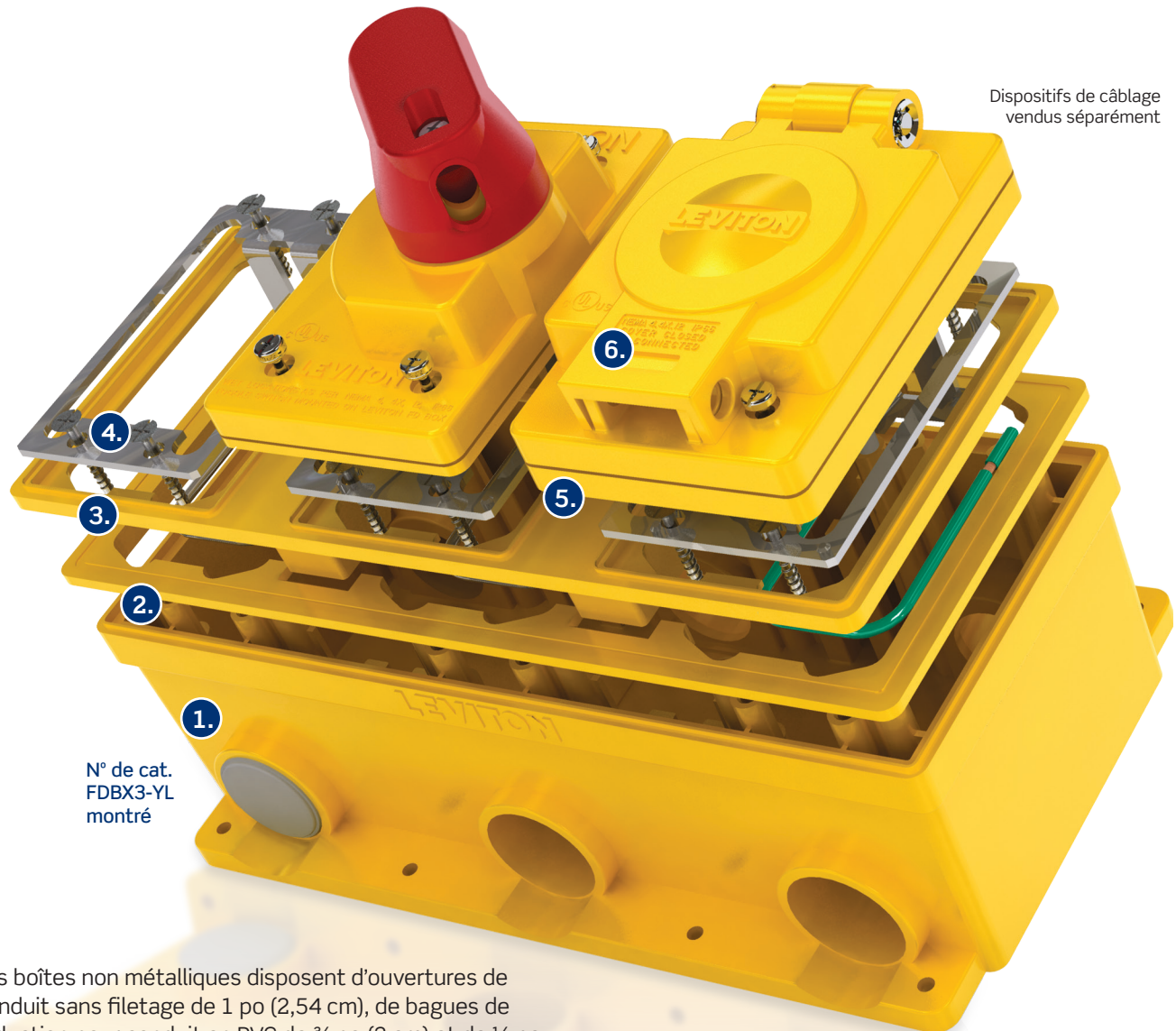


Boîtes FD non métalliques pour installation en saillie

CARACTÉRISTIQUES

Voir la page 11 pour obtenir des renseignements pour la commande

Nos boîtes FD non métalliques pour installation en saillie, fabriquées en PVC rigide, sont extrêmement durables et résistantes aux chocs, aux produits chimiques, aux solvants et aux conditions industrielles rigoureuses. Offertes en jaune et en gris, elles sont proposées dans des versions sans filetage à un, deux ou trois dispositifs qui acceptent les conduits en PVC.



Dispositifs de câblage vendus séparément

N° de cat.
FDBX3-YL
montré

1. Les boîtes non métalliques disposent d'ouvertures de conduit sans filetage de 1 po (2,54 cm), de bagues de réduction pour conduit en PVC de ¾ po (2 cm) et de ½ po (1,27 cm), ainsi que de fiches pour les ouvertures inutilisées. La collerette extérieure munie de trous de fixation est idéale pour une installation en saillie. Ces boîtes sont conformes aux normes UL et CSA, ainsi qu'aux normes NEMA 4, 4X, 12 et CEI IP66 lorsqu'elles sont utilisées avec les dispositifs Wetguard de Leviton.
2. Le joint d'étanchéité assure une étanchéité à l'eau et à la poussière entre le cadre et la boîte.
3. La conception modulaire du cadre permet de combiner des dispositifs simples dans des configurations groupées sans plaques de recouvrement dédiées, ce qui permet de personnaliser les panneaux de branchement électrique.
4. Les plaques de fixation en acier inoxydable pour les prises simples et les interrupteurs à levier sont équipées d'un fil de terre de 8 po (20,3 cm) de long et de calibre 12 AWG.
5. Le joint d'étanchéité sur les couvercles Wetguard assure une étanchéité à l'eau et à la poussière entre le couvercle du dispositif et le cadre.
6. Les dispositifs et les couvercles simples Wetguard s'adaptent à toutes les positions du cadre et offrent une excellente protection contre les infiltrations d'eau et de poussière. Nos boîtes disposent d'un volume jusqu'à 30 % supérieur à celui de nos concurrents, ce qui facilite l'installation des dispositifs.

Boîtes FD non métalliques pour installation en saillie

CARACTÉRISTIQUES

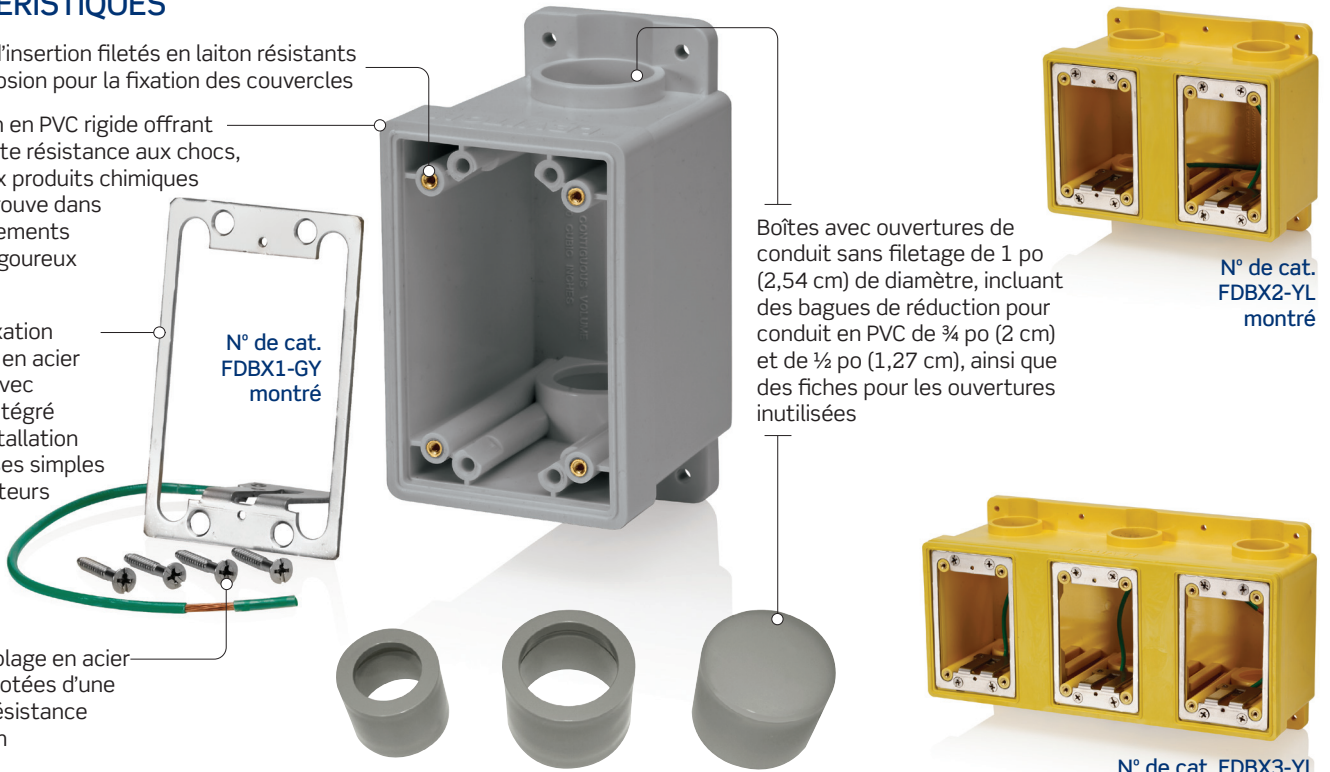
Cadres d'insertion filetés en laiton résistants à la corrosion pour la fixation des couvercles

Construction en PVC rigide offrant une excellente résistance aux chocs, à l'eau et aux produits chimiques et que l'on trouve dans les environnements industriels rigoureux

Plaque de fixation du dispositif en acier inoxydable avec fil de terre intégré pour une installation facile de prises simples et d'interrupteurs à levier*

Vis d'assemblage en acier inoxydable dotées d'une excellente résistance à la corrosion

* Toutes les boîtes sont livrées avec la plaque de mise à la terre déjà fixée. Sur la photo de la boîte simple, la plaque de mise à la terre a été retirée pour plus de clarté.



N° de cat. FDBX1-GY montré

Boîtes avec ouvertures de conduit sans filetage de 1 po (2,54 cm) de diamètre, incluant des bagues de réduction pour conduit en PVC de ¾ po (2 cm) et de ½ po (1,27 cm), ainsi que des fiches pour les ouvertures inutilisées

N° de cat. FDBX2-YL montré

N° de cat. FDBX3-YL montré

Boîtes FD en acier inoxydable pour installation en saillie

CARACTÉRISTIQUES

Fabriquées en acier inoxydable soudé de type 304 de calibre 14 pour résister à la chaleur, à la corrosion chimique et à l'abrasion physique

Finition polie par électrolyse offrant une surface plus lisse pour faciliter le nettoyage et améliorer la stérilisation

Convient aux applications où la température ambiante est variable

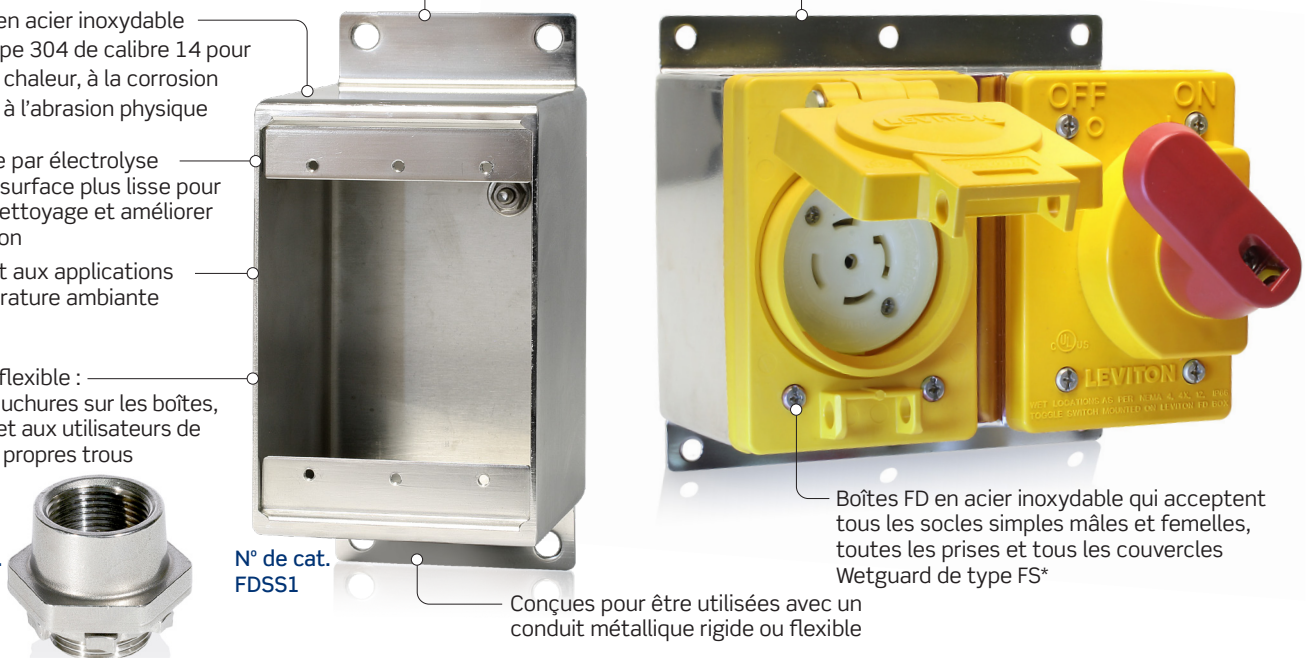
Installation flexible : pas de débouchures sur les boîtes, ce qui permet aux utilisateurs de percer leurs propres trous

N° de cat. SSHUB

N° de cat. FDSS1

Offertes dans des configurations simples et doubles

N° de cat. FDSS2 montré avec 99W83-S et COVER-S



Boîtes FD en acier inoxydable qui acceptent tous les socles simples mâles et femelles, toutes les prises et tous les couvercles Wetguard de type FS*

Conçues pour être utilisées avec un conduit métallique rigide ou flexible

* Les boîtes sont compatibles avec tous les couvercles Wetguard, SAUF le couvercle pour prise double.

Renseignements pour la commande

DISPOSITIFS À LAMES/FENTES DROITES

LES FICHES ET LES CONNECTEURS SONT CONFORMES À LA NORME IP69K LORSQU'ILS SONT COUPLÉS, FERMÉS OU ÉQUIPÉS D'UN CAPUCHON



PÔLE/FILS	INTENSITÉ	TENSION	NEMA	FICHE	CONNECTEUR (RACCORD AVEC FICHE)	SOCLE FEMELLE SIMPLE		SOCLE FEMELLE DOUBLE	SOCLE MÂLE SIMPLE	CONNECTEUR (POUR SOCLE MÂLE SIMPLE)
						ENTIÈREMENT INTÉGRÉ	COUVERCLE ET SOCLE FEMELLE (EN DEUX PARTIES)			
2 pôles, 2 fils	15	125 V	1-15	14W04	15W04	—	—	80W04-D	59W04	79W04-C
2 pôles, 3 fils, MALT	15	125 V	5-15	14W47* ³	15W47* ³	90W47-S	60W47 ¹	80W47-D	59W47	79W47-C
		250 V	6-15	14W49	15W49	90W49-S	60W49 ¹	80W49-D	59W49	79W49-C
		277 V c.a.	7-15	14W34	15W34	—	—	—	—	—
		347 V	24-15	14W15	15W16	—	—	—	—	—
	20	125 V	5-20	14W33	15W33	90W33-S	60W33 ¹	—	59W33	79W33-C
		250 V	6-20	14W48	15W48	90W48-S	60W48 ¹	—	59W48	79W48-C
347 V		24-20	14W17	15W18	—	—	—	—	—	
3 pôles, 3 fils, sans MALT	15	125 V	Non NEMA	14W07	15W07	90W07-S	—	80W07-D	59W07	79W07-C
	10	250 V								

DISPOSITIFS VERROUILLABLES

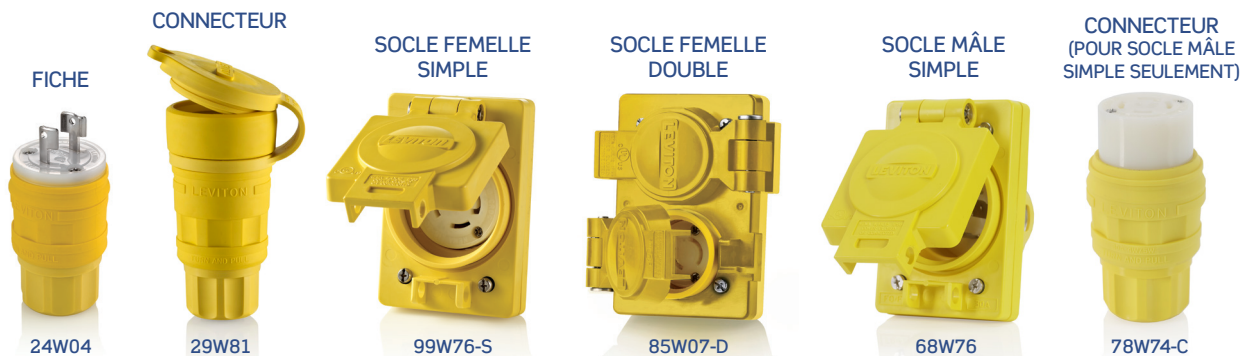
PÔLE/FILS	INTENSITÉ	TENSION	NEMA	FICHE	CONNECTEUR (RACCORD AVEC FICHE)	SOCLE FEMELLE SIMPLE	SOCLE FEMELLE DOUBLE	SOCLE MÂLE SIMPLE	CONNECTEUR (POUR SOCLE MÂLE SIMPLE)
2 pôles, 2 fils	15	125 V	L1-15	24W04	25W04	95W04-S	85W04-D	64W04	74W04-C
	20	250 V	L2-20	26W07	27W07	97W07-S	87W07-D	66W07	76W07-C
2 pôles, 3 fils, MALT	15	125 V	L5-15	24W47* ³	25W47* ³	95W47-S	85W47-D	64W47	74W47-C
		250 V	L6-15	24W49	25W49	95W49-S	85W49-D	64W49	74W49-C
		277 V c.a.	L7-15	24W34	25W34	95W34-S	85W34-D	64W34	74W34-C
	20	125 V	L5-20	26W47* ³	27W47* ³	97W47-S	—	66W47	76W47-C
		250 V	L6-20	26W48*	27W48*	97W48-S	—	66W48	76W48-C
		277 V c.a.	L7-20	26W49	27W49	97W49-S	—	66W49	76W49-C
3 pôles, 4 fils, MALT	20	347 V	L24-20	22W07	23W07	—	—	68W29	78W29-C
		125/250 V	L14-20	26W74* ³	27W74* ³	97W74-S	—	66W74	76W74-C
		250 V (3Ø)	L15-20	26W75*	27W75*	97W75-S	—	66W75	76W75-C
		480 V (3Ø)	L16-20	26W76* ³	27W76* ³	97W76-S	—	66W76	76W76-C

* Pour choisir la couleur noire, ajouter le suffixe « -B » au numéro de commande | ¹ Prise simple en deux parties dans la boîte, avec couvercle et joint d'étanchéité Wetguard | ² 10 A, 600 V c.a. | ³ Les composants internes de rechange se trouvent à la page 10

Renseignements pour la commande

DISPOSITIFS VERROUILLABLES (SUITE)

LES FICHES ET LES CONNECTEURS SONT CONFORMES À LA NORME IP69K LORSQU'ILS SONT COUPLÉS, FERMÉS OU ÉQUIPÉS D'UN CAPUCHON IP69K



PÔLE/FILS	INTENSITÉ	TENSION	NEMA	FICHE	CONNECTEUR (RACCORD AVEC FICHE)	SOCLE FEMELLE SIMPLE	SOCLE FEMELLE DOUBLE	SOCLE MÂLE SIMPLE	CONNECTEUR (POUR SOCLE MÂLE SIMPLE SEULEMENT)
3 pôles, 3 fils, sans MALT	15	125 V	Non NEMA	24W07	25W07	95W07-S	85W07-D	64W07	74W07-C
	10	250 V		26W08	27W08	97W08-S	—	66W08	76W08-C
3 pôles, 3 fils, MALT	20	125/250 V	Non NEMA	26W08-G	27W08-G	—	—	—	—
		250 V ²	Non NEMA	26W09	27W09	97W09-S	—	66W09	76W09-C
4 pôles, 4 fils, sans MALT	20	120/208 V (3ØY)	Non NEMA	26W81*	27W81*	97W81-S	—	66W81	76W81-C
4 pôles, 5 fils, MALT	20	120/208 V (3ØY)	L21-20	26W82	27W82	97W82-S	—	66W82	76W82-C
		277/480 V (3ØY)	L22-20	26W83	27W83	97W83-S	—	66W83	76W83-C
		347/600 V (3ØY)	L23-20	28W47*	29W47*	99W47-S	—	68W47	78W47-C
2 pôles, 3 fils, MALT	30	125 V	L5-30	28W48	29W48	99W48-S	—	68W48	78W48-C
		250 V	L6-30	28W49	29W49	99W49-S	—	68W49	78W49-C
		277 V c.a.	L7-30	28W74 ³	29W74 ³	99W74-S	—	68W74	78W74-C
3 pôles, 4 fils, MALT	30	125/250 V	L14-30	28W75 ³	29W75 ³	99W75-S	—	68W75	78W75-C
		250 V (3Ø)	L15-30	28W76* ³	29W76* ³	99W76-S	—	68W76	78W76-C
		480 V (3Ø)	L16-30	28W77	29W77	99W77-S	—	68W77	78W77-C
		600 V (3ØY)	L17-30	28W08	29W08	99W08-S	—	68W08	78W08-C
3 pôles, 3 fils, sans MALT	30	125/250 V	Non NEMA	28W09	29W09	99W09-S	—	68W09	78W09-C
4 pôles, 4 fils, sans MALT	30	120/208 V (3ØY)	Non NEMA	26W10	27W10	97W10-S	—	66W10	76W10-C
		480 V (3Ø)	L16-30	26W10	27W10	97W10-S	—	66W10	76W10-C
4 pôles, 5 fils, sans MALT	20	250 V	Non NEMA	26W10	27W10	97W10-S	—	66W10	76W10-C
		600 V c.a.	Non NEMA	26W10	27W10	97W10-S	—	66W10	76W10-C
4 pôles, 5 fils, MALT	30	120/208 V (3ØY)	L21-30	28W81	29W81	99W81-S	—	68W81	78W81-C
		277/480 V (3ØY)	L22-30	28W82	29W82	99W82-S	—	68W82	78W82-C
		347/600 V (3ØY)	L23-30	28W83	29W83	99W83-S	—	68W83	78W83-C

* Pour choisir la couleur noire, ajouter le suffixe « -B » au numéro de commande | ² 10 A, 600 V c.a. | ³ Les composants internes de rechange se trouvent à la page 10

Renseignements pour la commande

COMPOSANTS INTERNES DE RECHANGE DES FICHES ET DES CONNECTEURS

INTENSITÉ	TENSION	NEMA	RECHANGE	N° DE CAT.	EXCLUSIVEMENT CONÇU POUR
15	125 V	5-15	Fiche	14W47-IN	14W47
			Connecteur	15W47-IN	15W47
	125 V	L5-15	Fiche	24W47-IN	24W47
			Connecteur	25W47-IN	25W47
20	125 V	L5-20	Fiche	26W47-IN	26W47
			Connecteur	27W47-IN	27W47
	125/250 V	L14-20	Fiche	26W74-IN	26W74
			Connecteur	27W74-IN	27W74
	480 V	L16-20	Fiche	26W76-IN	26W76
			Connecteur	27W76-IN	27W76
30	125/250 V	L14-30	Fiche	28W74-IN	28W74
			Connecteur	29W74-IN	29W74
	250 V	L15-30	Fiche	28W75-IN	28W75
			Connecteur	29W75-IN	29W75
	480 V	L16-30	Fiche	28W76-IN	28W76
			Connecteur	29W76-IN	29W76

Configurations supplémentaires offertes sur demande.



CAPUCHONS ET COUVERCLES DES FICHES ET DES CONNECTEURS

(À NOTER QUE TOUS LES CONNECTEURS SONT LIVRÉS AVEC DES CAPUCHONS PAR DÉFAUT)

LES FICHES ET LES CONNECTEURS WETGUARD SONT CONFORMES À LA NORME IP69K LORSQUE LES CAPUCHONS SONT FIXÉS	IP69K	CAPUCHONS DE FERMETURE	CAPUCHONS DE CONNECTEUR	CAPUCHONS DE FICHE
		Configurations à lames droites de 15/20 A et à verrouillage de 15 A	50W50*	14W*
		Configuration verrouillable de 20 A	50W52*	26W*
		Configuration verrouillable de 30 A	50W54*	28W*

*Pour choisir la couleur noire, ajouter le suffixe « -B » au numéro de commande

BOÎTES FD POUR INSTALLATION EN SAILLIE

DESCRIPTION	N° DE CAT.
BOÎTE POUR UN DISPOSITIF Non métallique; livrée avec débouchures de ½ po (1,27 cm), ¾ po (2 cm) et 1 po (2,54 cm) Acier inoxydable, sans débouchures	FDBX1-YL FDSS1*
BOÎTE POUR DEUX DISPOSITIFS Non métallique; livrée avec débouchures de ½ po (1,27 cm), ¾ po (2 cm) et 1 po (2,54 cm) Acier inoxydable, sans débouchures	FDBX2-YL FDSS2*
BOÎTE POUR TROIS DISPOSITIFS Non métallique; livrée avec débouchures de ½ po (1,27 cm), ¾ po (2 cm) et 1 po (2,54 cm)	FDBX3-YL
Concentrateur en acier inoxydable étanche à l'eau de ¾ po (2 cm) pour boîtes FD en acier inoxydable	SSHUB

Les boîtes FD non métalliques sont également offertes en gris.
Pour choisir la couleur grise, remplacer le suffixe « YL » par « G ».

* Les boîtes en acier inoxydable sont compatibles avec tous les couvercles wetguard, SAUF le couvercle pour prise double.



Renseignements pour la commande

COUVERCLES DE REMPLACEMENT DE BOÎTES FD POUR INSTALLATION EN SAILLIE



60W04-B



WTCVS-15



WTCVD



WP459



COVER-GS

COUVERCLES INDIVIDUELS AVEC JOINT D'ÉTANCHÉITÉ ET VIS DE FIXATION	COMPATIBLES AVEC LES PRISES SIMPLES	COMPATIBLES AVEC LES SOCLE MÂLES ET FEMELLES	COMPATIBLES AVEC LES SOCLE FEMELLES DOUBLES WETGUARD SEULEMENT	PLAQUE OBTURATRICE SIMPLE
Configurations à lames droites de 15/20 A et à verrouillage de 15 A	60W03*	WTCVS-15	WTCVD*	WP459
Configuration verrouillable de 20 A	60W04*	WTCVS-20		
Configuration verrouillable de 30 A	60W05*	WTCVS-30		

COUVERCLE DE L'INTERRUPTEUR À LEVIER	COUVERCLE SEULEMENT (POIGNÉE ROUGE)	
Pour tous les interrupteurs à levier unidirectionnels de 15 à 40 A	COVER-S (Jaune)	COVER-GS (Gris)

* Offert en noir. Pour en commander, ajouter le suffixe « -B » au numéro de catalogue.

* Compatible comme rechange des socles femelles doubles Wetguard de Leviton seulement, non compatible avec les prises standards

Classifications du boîtier

Les boîtiers ont pour double fonction de protéger le personnel contre tout contact accidentel avec l'équipement électrique fermé et de protéger l'équipement fermé contre des conditions environnementales particulières. Les boîtiers sont homologués pour une utilisation dans des conditions environnementales spécifiques par les normes NEMA, UL, CSA et CEI. Les systèmes d'homologation les plus souvent cités sont les numéros de type de boîtiers NEMA, tels que définis dans la publication 250 des normes NEMA (et les désignations UL/CSA correspondantes), et la désignation de classification des boîtiers CEI, telle que définie dans la norme internationale CEI 60529 - Degrés de protection fournis par les boîtiers (code IP).



BALAYER LE CODE QR CI-DESSUS POUR OBTENIR DES DÉTAILS SUR LES SYSTÈMES DE CLASSIFICATION AINSI QUE SUR LES PRODUITS ASSOCIÉS.

leviton.com/enclosureclassifications

wetguard^{MD}

Dispositifs de câblage étanches

**QUALITÉ
INDUSTRIELLE**

Résistants aux conditions
difficiles dans
les environnements
humides et corrosifs

Système de réduction de
tension en trois parties de
qualité supérieure sur les
fiches et les connecteurs

Fiabilité à long terme, bénéficiant
d'une **garantie à vie**

Caractéristiques et avantages

**POUR DÉCOUVRIR L'ENSEMBLE DE LA GAMME DE PRODUITS
WETGUARD, VIDÉOS COMPRISES**



SCANNER

Wetguard est une marque déposée de Leviton Manufacturing Co.

Leviton Manufacturing Co., Inc.

201 N Service Rd, Melville, NY 11747

Téléphone : 1 800 323-8920 • Soutien technique : 1 800 824-3005 (L-V de 8 h à 22 h HNE; S de 9 h à 19 h HNE)

Leviton Canada

165, boul. Hymus, Pointe-Claire (Québec) Canada H9R 1E9 • Téléphone : 1-800-461-2002 • Soutien technique : 1-800-405-5320

Visitez notre site Web au : leviton.com/wetguard Courriel : industrial@leviton.com

© Leviton Manufacturing Co., Inc., 2026. Tous droits réservés. Sous réserve de modifications sans préavis.

26-CI-0025