



Guide de démarrage rapide

GRADATEUR À COMMANDE VOCALE
avec Alexa d'Amazon



alexa built-in

decora smart^{MC}

No de cat. DWVAA

WEB VERSION



Table des matières

Bienvenue dans la famille My Leviton	5
Faire les premiers pas avec Alexa	6
Utiliser les commandes d'Alexa	7
Le gradateur Decora Smart à commande vocale	8
Coup d'œil rapide	9
Caractéristiques	10
Compatibilité	11
Avant de passer à l'installation	12
Exigences	12
Identifier les fils (installations unipolaires)	13
Effectuer le câblage (installations unipolaires)	14
Identifier les fils (installations à trois voies)	15
Effectuer le câblage (installations à trois voies)	16
Vérifier l'installation	17
Finaliser l'installation	18
Obtenir l'appli	19
Lancer l'appli	20
Intégrer le dispositif au réseau résidentiel	20
Tester les commandes de l'appli	21
Demandez à Alexa (tester les commandes vocales)	22
Se connecter aux partenaires de My Leviton (facultatif)	23
Quoi faire si... ..	24
Réinitialiser les valeurs par défaut	25
Témoin d'état	25
La sécurité avant tout	26
Garantie et déclarations de conformité	27

Nous sommes là pour vous aider



TÉLÉPHONE

1-800-824-3005 (États-Unis)

1-800-405-5320 (Canada)



CLAVARDAGE

www.leviton.com



EN LIGNE

leviton.com/decorasmart



COURRIEL

dssupport@leviton.com



Bienvenue dans la famille My Leviton^{MC}



Allez voir la gamme complète de gradateurs, d'interrupteurs,
de modules enfilables et de contrôleurs compatibles
avec l'appli My Leviton sur le site
leviton.com/decorasmart



works with
my leviton

WEB VERSION



amazon alexa

Faire les premiers pas avec Alexa

On peut parler à Alexa depuis un gradateur Decora Smart^{MC} à commande vocale. Il devient ainsi possible de non seulement régler des appareils domestiques intelligents, mais aussi de faire jouer de la musique, d'entendre les nouvelles, de vérifier la météo, et plus encore.

Téléchargez l'appli « My Leviton » du Apple App Store^{MD} ou de Google Play^{MC} pour associer Alexa à votre gradateur.

“Alexa, que disent les nouvelles?”

WEB VERSION



Utiliser les commandes d'Alexa

Maison intelligente

Commandez des appareils compatibles, comme des luminaires, des thermostats, des téléviseurs, des verrous et plus encore.

"Alexa, allume la lumière de la chambre à coucher."

Nouvelles et informations

Demandez à Alexa de vous transmettre les actualités, les résultats sportifs, la météo du jour, etc.

"Alexa, que disent les nouvelles?"

Minuteries et alarmes

Servez-vous d'Alexa pour démarrer une minuterie quand vous préparez le souper, ou régler un réveil pour le lendemain matin.

"Alexa, démarre un compte à rebours de 15 minutes."

Notifications

Demandez à Alexa de transmettre d'importants messages à tous les dispositifs compatibles de la maison.

"Alexa, annonce que le souper est prêt."

Musique

Utilisez Alexa pour faire jouer de la musique provenant de diverses sources.

"Alexa, fais jouer du jazz."

Jeux et divertissement

Faites ressortir le côté joyeux d'Alexa en lui demandant de jouer un jeu ou de raconter une blague.

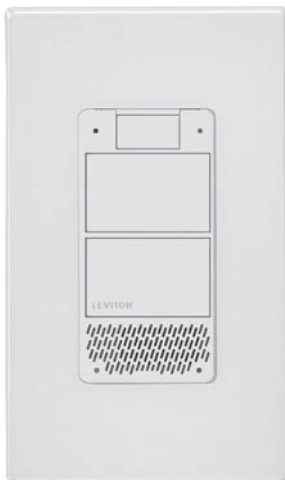
"Alexa, raconte-moi une blague."

Obtenez l'appli Alexa

L'appli Alexa vous permet de facilement gérer vos alarmes, votre musique, vos listes d'emojis et plus encore.

Servez-vous de votre appareil mobile, en vous rendant sur [alex.amazon.com](https://www.alex.amazon.com) pour l'obtenir.

Le gradateur Decora Smart à commande vocale



Le gradateur Decora Smart à commande vocale vous permet de régler l'éclairage mains libres tout en vous simplifiant la vie grâce aux multiples services offerts par Alexa d'Amazon.

Il se connecte aux réseaux Wi-Fi et fonctionne à l'aide de l'appli My Leviton. Combinez votre gradateur avec d'autres dispositifs Decora Smart à technologie Wi-Fi de manière à créer une solution à commande vocale intégrée permettant de programmer vos appareils, de créer des ambiances et d'effectuer des réglages via un appareil intelligent depuis n'importe quel endroit.

Brevets en instance aux États-Unis et ailleurs. Les brevets associés au produit décrit aux présentes, le cas échéant, se trouvent à l'adresse leviton.com/patents.



Coup d'œil rapide

Languette

Tirez pour couper le courant ou réinitialiser le gradateur.

Bouton de mise sous tension/d'intensification

- Appuyez une fois pour allumer les lumières.
- Maintenez le bouton enfoncé pour intensifier les lumières jusqu'au niveau voulu.

Haut-parleur

Sortie audio pour les services d'Alexa.

Microphones

Reçoivent les commandes vocales pour Alexa.

Bouton de commutation des micros/d'activation d'Alexa

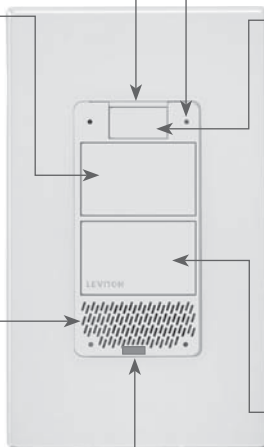
- S'allume pour montrer l'état d'Alexa.
- Appuyez pour activer Alexa.
- Appuyez et maintenez pour éteindre les micros. Le témoin de statut passera au rouge. Appuyez et maintenez la position à nouveau pour rallumer les micros.

Bouton de mise hors tension/tamisage

- Appuyez une fois pour éteindre les lumières.
- Maintenez le bouton enfoncé pour tamiser les lumières jusqu'au niveau voulu.

Témoin d'état

- S'allume quand les lumières sont éteintes pour qu'on puisse localiser le gradateur dans l'obscurité.
- Fournit des renseignements sur l'état et les communications du dispositif.
- Réglages avancés dans l'appli My Leviton.





Caractéristiques

Gradation pleine bande

Meilleur rendement de gradation sur le marché et réglages sur mesure des niveaux d'éclairage, des vitesses de transition, des types de lampes, etc. depuis l'appli My Leviton.

Fonctionnement unipolaire ou à trois voies/ emplacements multiples

Commande des mêmes luminaires depuis plusieurs emplacements en utilisant le modèle Decora Digital^{MC} DD00R pour la gradation à distance, ou DD0SR pour la commutation à distance.

Coupure complète du courant

Mécanisme faisant en sorte que les lampes à faible puissance comme les DEL s'éteignent bien chaque fois.

Plusieurs langues prises en charge

Interactions avec Alexa possibles en français, en anglais et en espagnol.

Pour en savoir plus sur ce produit et ses caractéristiques, rendez-vous sur la page :
leviton.com/decorasmart



Compatibilité

Le gradateur à commande vocale fonctionne en présence de lampes réglables à DEL, fluocompactes et à incandescence. Il ne devrait pas être utilisé pour régler des charges électroniques à basse tension, motorisées ou reliées par des fils en aluminium.

Pour ne pas nuire aux communications, il faut éviter d'employer des plaques murales en métal. Pour consulter les recommandations relatives aux lampes à DEL, rendez-vous à l'adresse leviton.com/LED.



VALEURS NOMINALES	
DEL/LFC	300 W —120 V c.a., 50/60 Hz
Incandescence	300 W —120 V c.a., 50/60 Hz
RÉSEAU	
Wi-Fi	802.11 a/b/g/n à 2,4 GHz
Sécurité	WPA ou WPA2
Bluetooth	v4.1



Avant de passer à l'installation

L'installation de ce dispositif requiert des connaissances dans le domaine de l'électricité. À défaut de bien comprendre les étapes, faites appel à un électricien.

Choses à considérer

Si vous voulez que les luminaires soient commandés de plusieurs endroits, il faut vous doter d'une unité asservie Decora Digital. Reportez-vous à la page 16, ou encore aux directives qui accompagnent les modèles DD00R ou DD0SR pour savoir comment effectuer le câblage.



- Pour la gradation à distance, il faut le modèle DD00R
- Pour la commutation à distance, il faut le modèle DD0SR



Exigences

Pour installer et utiliser un gradateur à commande vocale, il faut disposer des éléments suivants :



• Un réseau Wi-Fi de 2,4 GHz avec une connexion internet haute vitesse;



• Un appareil mobile iOS (11.0 ou plus récent) ou Android (6.0 ou plus récent). REMARQUE : il faut s'assurer que les fonctions Wi-Fi et Bluetooth de l'appareil sont activées.



• Un compte de nuagique My Leviton paramétré depuis l'application du même nom.



• Un compte Amazon actif pour activer Alexa.

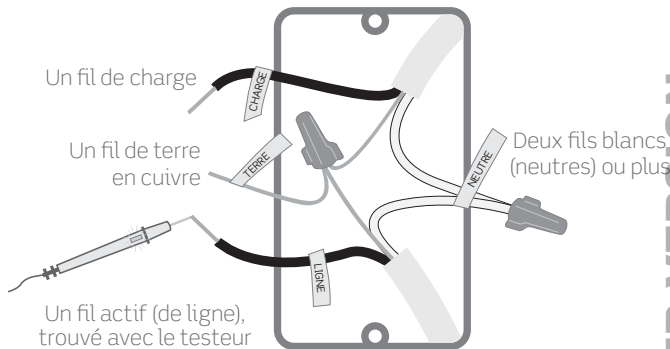


Identifier les fils (installations unipolaires)

REMARQUE : avant d'effectuer le câblage, il faut **s'assurer de la présence d'un fort signal Wi-Fi** à l'endroit prévu pour l'installation du gradateur à commande vocale.

AVERTISSEMENT : **POUR ÉVITER LES RISQUES D'INCENDIE, DE DÉCHARGE OU D'ÉLECTROCUTION, couper l'alimentation au disjoncteur avant de procéder.**

1. Retirez la plaque murale et déconnectez l'interrupteur existant.
2. Veillez à ce que les fils déconnectés ne se touchent pas.
3. Rétablissez le courant. En usant de prudence, utilisez un testeur de tension pour trouver le fil actif (de ligne).
4. **Coupez à nouveau l'alimentation au disjoncteur.**
5. Marquez les fils de la manière illustrée.



Si la boîte présente une autre configuration de fils, communiquez avec un électricien ou un technicien de Leviton.

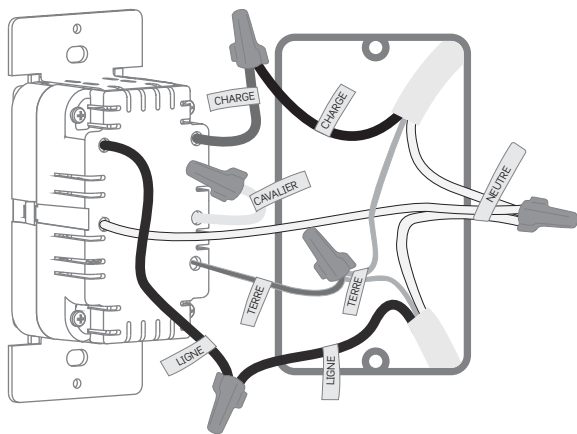


Effectuer le câblage

(installations unipolaires)

1. Effectuez un raccord à la fois.
2. Connectez les fils de la manière illustrée.

REMARQUE : raccord au neutre requis.



Si la boîte présente une autre configuration de fils, communiquez avec un électricien ou un technicien de Leviton.



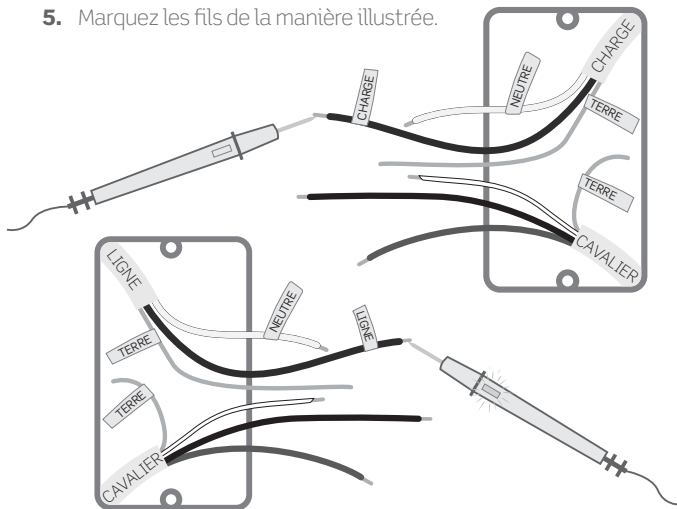
Identifier les fils

(installations à trois voies)

REMARQUE : avant d'effectuer le câblage, il faut **s'assurer de la présence d'un fort signal Wi-Fi** à l'endroit prévu pour l'installation du gradateur à commande vocale.

AVERTISSEMENT : POUR ÉVITER LES RISQUES D'INCENDIE, DE DÉCHARGE OU D'ÉLECTROCUTION, couper l'alimentation au disjoncteur avant de procéder.

1. Retirez la plaque murale et déconnectez l'interrupteur existant.
2. Veillez à ce que les fils déconnectés ne se touchent pas.
3. Rétablissez le courant. En usant de prudence, utilisez un testeur de tension pour trouver le fil actif (de ligne).
4. **Coupez à nouveau l'alimentation au disjoncteur.**
5. Marquez les fils de la manière illustrée.



Si la boîte présente une autre configuration de fils, communiquez avec un électricien ou un technicien de Leviton.



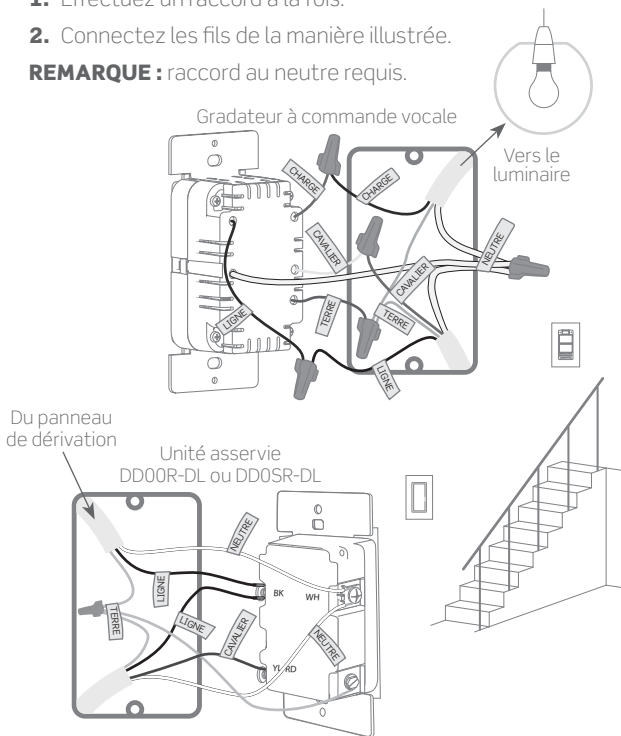
Effectuer le câblage

(installations à trois voies)

Suivez la méthode de câblage ci-dessous pour installer le gradateur à commande vocale dans la boîte où se trouve le raccord au neutre

1. Effectuez un raccord à la fois.
2. Connectez les fils de la manière illustrée.

REMARQUE : raccord au neutre requis.

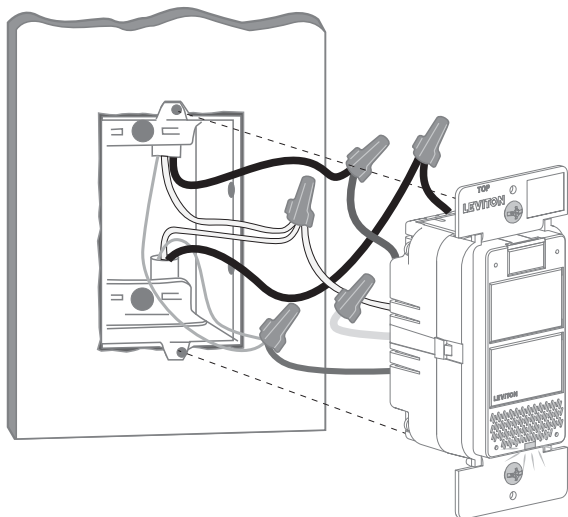


Si la boîte présente une autre configuration de fils, communiquez avec un électricien ou un technicien de Leviton.



Vérifier l'installation

Rétablissez le courant. Le témoin d'état devrait clignoter en vert pour indiquer que le gradateur est prêt à être configuré.



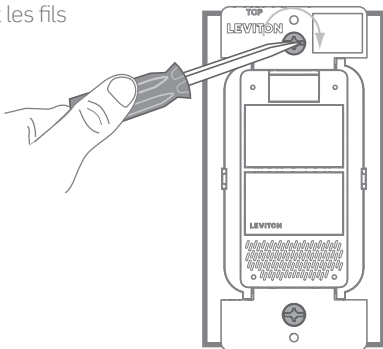
*Câblage unipolaire montré



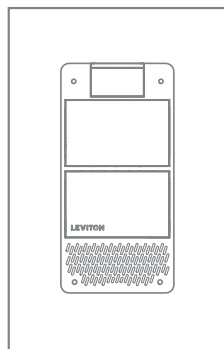
Finaliser l'installation

Coupez l'alimentation au disjoncteur avant de procéder.

1. Poussez délicatement les fils dans la boîte murale. Vissez le gradateur dans la boîte.



2. Enclipez une plaque Decora^{MD}. Rétablissez le courant.
3. Testez le fonctionnement du bouton de commutation.



Félicitations!

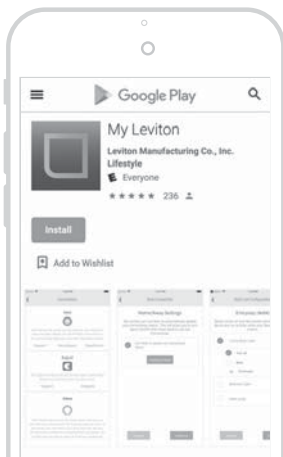
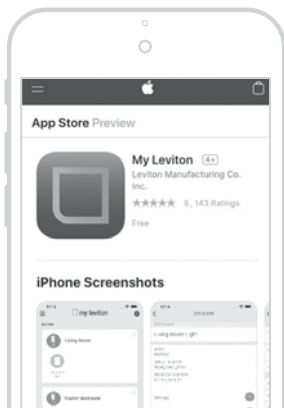
Votre gradateur Decora Smart à commande vocale peut maintenant être ajouté à votre réseau Wi-Fi.

WEB VERSION



Obtenir l'appli

Rendez-vous au **my.leviton.com** et sélectionnez le lien correspondant à votre tablette ou téléphone intelligent.



WEB VERSION



Lancer l'appli

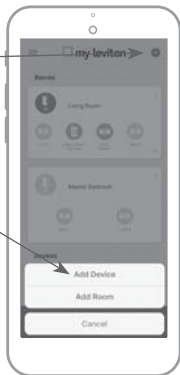


1. Lancez l'appli My Leviton.
2. Connectez-vous ou ouvrez un compte.
3. Suivez les directives à l'écran.



Intégrer le dispositif au réseau résidentiel

1. Sélectionnez le **+** dans le coin supérieur droit pour ajouter le dispositif.

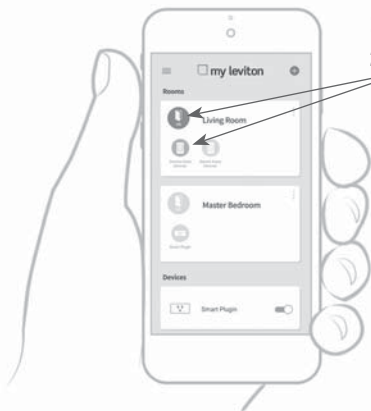


WEB VERSION

2. Sélectionnez le gradateur à commande vocale.
3. Suivez les directives à l'écran pour configurer votre gradateur et l'associer à Alexa.



Tester les commandes de l'appli



1. Lancez l'appli My Leviton.
2. Sélectionnez l'icône pour commuter l'appareil commandé.



Demandez à Alexa

(tester les commandes vocales)

* Assurez-vous d'avoir suivi les étapes de l'appli My Leviton pour activer Alexa.

"Alexa, allume les lumières de la cuisine."



"OK, j'allume les lumières de la cuisine."



alex built-in

WEB VERSION

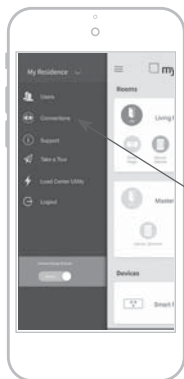


Se connecter aux partenaires de My Leviton (facultatif)

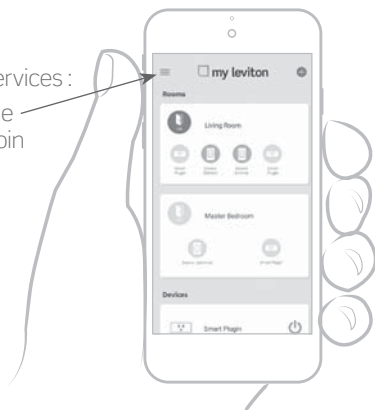
Rendez-vous sur le site my.leviton.com pour voir la liste complète des produits résidentiels compatibles.

Pour ajouter d'autres services :

1. Sélectionnez l'icône de menu dans le coin supérieur gauche.



2. Sélectionnez « Connections », choisissez le service voulu et suivez les directives de l'appli..





Quoi faire si...

Si votre gradateur à commande vocale ne fonctionne pas de la manière prévue, rendez-vous sur leviton.com/decorasmart ou contactez les services techniques.

➔ Alexa ne fonctionne pas :

- Dans l'appli My Leviton, sélectionnez votre gradateur, puis l'option « Réglage du dispositif ». Dans l'écran « Information sur le dispositif », sélectionnez « Reconfigurer ».
- Suivez les directives pour configurer votre gradateur et l'associer à Alexa.

➔ Le dispositif ne se connecte pas au réseau Wi-Fi :

- Dans l'appli My Leviton, sélectionnez votre gradateur, puis l'option « Réglage du dispositif ». Dans l'écran « Information sur le dispositif », sélectionnez « Reconfigurer ».
- Suivez les directives pour configurer votre gradateur et refaire les réglages Wi-Fi.

➔ Les témoins sont allumés, mais le luminaire est éteint et ne répond pas :

- Vérifiez les raccords (actif, neutre et charge).
- Assurez-vous que le fil blanc est neutre.

➔ Les lumières clignotent à faible intensité :

- Utilisez l'appli My Leviton pour augmenter le niveau minimal de tamisage.

➔ Le gradateur fonctionne de manière intermittente :

- Vérifiez si la charge ne dépasse pas les valeurs nominales.

➔ Pour placer le gradateur vocal en mode de configuration :

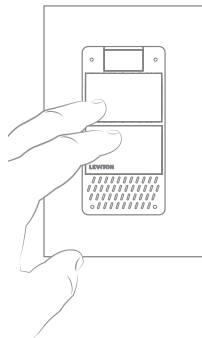
- Maintenez les boutons d'allumage et d'éteinte (ON et OFF) ensemble pendant 7 secondes.



Réinitialiser les valeurs par défaut

Pour rétablir les valeurs par défaut :

1. Enfoncez en même temps les boutons de mise sous et hors tension pendant sept secondes.
2. Relâchez-les quand le témoin d'état se met à clignoter en vert.
3. 3. Enfoncez le bouton de mise sous tension pendant sept secondes. Relâchez-le quand le témoin d'état se met à clignoter en rouge/ambre, indiquant que le gradateur a été réinitialisé.



Témoin d'état

COULEUR	COMPORTEMENT	ÉTAT
Vert	Clignotement	Le gradateur est en mode de configuration et peut être ajouté à un réseau Wi-Fi
Vert	Clignotement lent	Le gradateur tente de se connecter ou de se reconnecter à un réseau Wi-Fi
Vert ou éteint	Illumination constante	Le gradateur fonctionne normalement et peut être configuré
Ambre	Clignotement lent	Le gradateur n'a pas pu se connecter à un réseau Wi-Fi
Vert, rouge ou ambre	Clignotement	Identification de la fonction activée au niveau de l'appli My Leviton

Veuillez vous rendre à la section de soutien de my.leviton.com pour obtenir de l'aide diagnostique supplémentaire.



La sécurité avant tout

AVERTISSEMENT : POUR ÉVITER LES INCENDIES, LES LÉSIONS CORPORELLES OU LA MORT, IL NE FAUT PAS se servir du produit décrit aux présentes pour commander des appareils chauffants à puissance élevée, comme les chauffeuses portatives. Il pourrait en effet y avoir des conséquences imprévisibles... Une cafetière vide pourrait par exemple être mise en marche, provoquant une surchauffe susceptible de l'endommager, ou encore, un radiateur sur lequel on aurait déposé des vêtements, qui pourraient alors causer un incendie. Le produit décrit aux présentes ne peut commander ni des appareils d'éclairage se servant de transformateurs d'alimentation à haute fréquence ou électroniques à basse tension, ni des lampes à décharge à haute intensité (à vapeur de mercure, à vapeur de sodium ou aux halogénures, notamment).

AVERTISSEMENTS

- Le produit décrit aux présentes doit être installé ou utilisé conformément aux règlements et codes de l'électricité.
- Le produit décrit aux présentes est conçu pour l'intérieur seulement.
- À défaut de bien comprendre les présentes directives, en tout ou en partie, on doit faire appel à un électricien.
- Débrancher le dispositif avant d'effectuer l'entretien des charges commandées.
- Ce feuillet de directives doit être conservé; il contient des renseignements techniques relatifs à la vérification et au diagnostic des anomalies qui pourraient s'avérer utiles après l'installation.

MISE EN GARDE

- Les dispositifs à technologie Wi-Fi de Leviton communiquent via un réseau du même type. Si on en augmente le nombre, les communications peuvent être moins efficaces. Il importe de consulter la fiche technique du point d'accès sans fil pour déterminer la quantité maximale de composants qu'on peut installer sur le réseau. Si l'installation requiert beaucoup de dispositifs, il pourrait être nécessaire de se doter d'un point d'accès plus performant.

AUTRES CARACTÉRISTIQUES

- Utilisation : commande de fonctionnement
- Type d'action : 1
- Degré de pollution : 2
- Impulsions de tension : 2 500 V
- Type de sectionneur : Micro

Garantie limitée de 2 ans

Pour consulter la garantie limitée sur les produits offerts par Leviton, rendez-vous sur www.leviton.com. Pour en obtenir une version imprimée, il suffit de composer le 1-800-824-3005.

Brevets en instance aux États-Unis et ailleurs. Les brevets associés au produit décrit aux présentes, le cas échéant, se trouvent à l'adresse leviton.com/patents.

Le produit décrit aux présentes contient certains codes sources libres. Pour obtenir plus d'information ou savoir comment en obtenir des copies, il suffit de se rendre sur le site my.leviton.com/opensource.

DÉCLARATION DE CONFORMITÉ

Le produit décrit aux présentes est conforme aux exigences de la partie 15 des règlements de la FCC. Il peut être utilisé à condition qu'il (i) ne cause aucun brouillage préjudiciable et (ii) ne soit pas affecté par les interférences d'autres dispositifs susceptibles notamment d'en perturber le fonctionnement. Toute modification apportée sans l'autorisation expresse de Leviton pourrait avoir pour effet d'annuler les droits d'utilisation du produit. Ce produit a fait l'objet de tests et a été jugé conforme aux normes en matière de dispositifs numériques de classe B, en vertu de la partie 15 des règlements de la FCC. Ces normes ont été élaborées dans le but d'assurer une protection raisonnable contre le brouillage préjudiciable quand l'équipement est utilisé en milieu résidentiel. Ce produit génère, utilise et peut irradier de l'énergie haute fréquence; s'il n'est pas installé et utilisé conformément aux directives, il peut engendrer des perturbations susceptibles de brouiller les radiocommunications. Il est cependant impossible de garantir l'absence de telles perturbations dans une installation donnée. Si ce produit est source de parasites au niveau des récepteurs radio ou des téléviseurs, ce qu'on peut déterminer en le mettant sous et hors tension, on recommande à l'utilisateur de rectifier la situation en adoptant une ou plusieurs des mesures suivantes :

- réorienter ou déplacer l'antenne réceptrice;
- augmenter la distance entre le produit et le récepteur;
- brancher le produit à une prise sur un circuit autre que celui où est branché le récepteur;
- consulter le détaillant ou un technicien expérimenté en matière de radios ou de téléviseurs.

MISE EN GARDE DE LA FCC

Toute modification apportée sans l'autorisation expresse de Leviton Manufacturing Co. Inc. pourrait avoir pour effet d'annuler les droits d'utilisation du produit décrit aux présentes.

DÉCLARATION DE CONFORMITÉ DU FABRICANT AUX EXIGENCES DE LA FCC

Le modèle DWVAA (gradateur Decora Voice^{MC} à fonctions Alexa d'Amazon intégrées) est fabriqué par Leviton Manufacturing Co., Inc., 201 N. Service Road, Melville, NY, 11747. Il est conforme à la partie 15 des règlements de la FCC. Il peut être utilisé à condition qu'il (i) ne cause aucun brouillage préjudiciable et (ii) ne soit pas affecté par les interférences d'autres dispositifs susceptibles notamment d'en perturber le fonctionnement.

ÉNONCÉ D'INDUSTRIE CANADA

Le produit décrit aux présentes est conforme aux CNR d'Industrie Canada applicables aux appareils radio exempts de licence. Son utilisation est autorisée aux deux conditions suivantes : (1) il ne doit pas produire de brouillage, et (2) ses utilisateurs doivent accepter tout brouillage subi, même si ce dernier est susceptible d'en compromettre le fonctionnement.

VOISINAGE ET EXPOSITION AUX RADIOFRÉQUENCES :

Afin de se conformer aux exigences du bulletin OET 65 de la FCC et de respecter les seuils d'exposition aux radiofréquences prescrits par l'ISDE pour le grand public (environnements non contrôlés), le produit décrit aux présentes doit être installé et utilisé à une distance minimale de 7,9 po (20 cm) de toute personne. Il ne doit être ni installé ni utilisé près d'autres antennes ou transmetteurs.

Renseignements relatifs aux marques de commerce et aux droits d'auteur

Decora est une marque déposée et Decora Smart est une marque de commerce de Leviton Manufacturing Co., Inc. Wi-Fi, Google Play, Android, App Store, Apple iOS et Google Assistant sont des marques de commerce de leurs propriétaires respectifs, utilisées par Leviton en vertu d'une licence. Alexa et les logos connexes sont des marques de commerce d'Amazon.com, Inc. ou de ses filiales. L'utilisation ici d'autres marques de commerce ou de service, d'appellations commerciales ou encore de noms de produits d'entreprises tierces n'est qu'à titre informatif; leur intégration aux présentes ne saurait être interprétée comme un témoignage d'affiliation, de parrainage ou d'appui envers leurs propriétaires respectifs. Aucune partie du présent document ne peut être reproduite, transmise ou transcrite sans une autorisation expresse écrite par Leviton Manufacturing Co., Inc.

Droits d'auteur 2020, Leviton Manufacturing Co., Inc.

Si vous avez besoin d'aide...



TÉLÉPHONE

1-800-824-3005 (États-Unis)

1-800-405-5320 (Canada)



EN LIGNE

leviton.com/decorasmart



CLAVARDAGE

www.leviton.com



COURRIEL

dssupport@leviton.com

Leviton Manufacturing Co., Inc.
201 North Service Road, Melville, NY 11747
Téléphone : 1-800-824-3005

Rendez-vous au site Web de Leviton www.leviton.com
© 2020 Leviton Manufacturing Co., Inc.
Tous droits réservés.

Caractéristiques sous réserve de modifications sans préavis.

WEB VERSION