

ADVERTENCIAS

- PARA EVITAR INCENDIO, DESCARGA ELÉCTRICA O LA MUERTE, APAGUE LA ELECTRICIDAD EN EL INTERRUPTOR DE CIRCUITO O FUSIBLE Y Compruebe que la electricidad esté apagada antes de cablear.
- Debe ser instalado y/o utilizado de conformidad con los códigos y reglamentos eléctricos apropiados.
- En caso de que tenga alguna duda con relación a cualquier parte de estas instrucciones, consulte a un electricista.

PRECAUCIONES

- Utilice este dispositivo con **alambre de cobre o revestido de cobre únicamente**.
- Para aplicaciones en interiores únicamente.
- Guarde estas instrucciones.
- Para evitar dañar el producto, NO utilice productos de desinfección, incluyendo nebulizadores, sprays u otros tipos de agentes de limpieza atomizados. NO rocíe líquido sobre el producto. Para limpiarlo, utilice un paño húmedo con jabón suave.

INSTRUCCIONES DE INSTALACIÓN

ESPAÑOL

Antes de la Instalación

- Se instala dentro de cualquier caja posterior del dispositivo de una sola unidad.
- Proporciona soporte en instalaciones de unidades múltiples.
- Requiere la placa frontal Decora®, se vende por separado.
- Los dispositivos utilizan cables de control de baja tensión de 0-10 VCC que pueden ser instalados como Clase 1 ó Clase 2.

IMPORTANTE: Si se instala como Clase 2, todos los dispositivos en el circuito deben estar clasificados como Clase 2 y este interruptor debe ser cableado de acuerdo a las instrucciones más adelante.

Instalación de Atenuación de 0-10V:

Para el cableado de control de 0-10V: Conecte el cable color VIOLETA a la línea + 0-10V y el cable color ROSA al COMÚN de 0-10V utilizando los métodos de cableado Clase 1 ó Clase 2 de acuerdo a lo indicado en estas instrucciones (instrucciones del balastro/ accesorio/ conductor o las indicaciones de la etiqueta del balastro/ accesorio/ conductor). Observe todos los requerimientos de cualquier autoridad que tenga jurisdicción con respecto al tipo de cable, mangas, métodos de aislamiento y similares. Es necesario proporcionar una separación si se instala un circuito Clase 2 junto con la Clase 1. Consulte el código NEC/CEC para los métodos y especificaciones permitidos.

NOTA: Dependiendo de la fecha de fabricación, el CONECTOR de 0-10V color rosa puede ser color gris.

TOME EN CUENTA LO SIGUIENTE:

- El tubo de silicona debe ser reconocido por NRTL (UL/CSA/ETL) o equivalente para proporcionar una separación mecánica equivalente a 0.65cm (.25 pulgadas) en aire.
- Los conectores que unen los cables de control de 0-10V deben ser aprobados como CONECTORES LISTADOS
- Los conectores de cable y la tubería del cable deben ser suministrados por el contratista de la instalación.

Instalación

ADVERTENCIA: PARA EVITAR INCENDIO, DESCARGA ELÉCTRICA O LA MUERTE, APAGUE LA ELECTRICIDAD en el interruptor de circuito o fusible y compruebe que la electricidad esté apagada antes de cablear.

1. Pele los cables 1.90cm (3/4 pulgada) y conecte de acuerdo con el diagrama de cableado. Asegúrese de que los cables estén sujetos firmemente y que no esté expuesto el cobre.

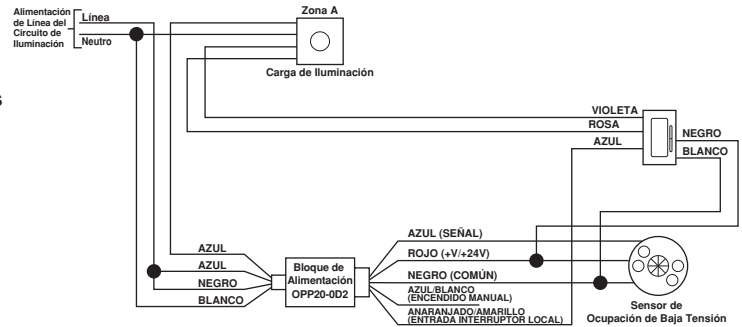
ZS057-ALZ	CAJA POSTERIOR	PROPÓSITO
NEGRO	ROJO	+24 VCC
BLANCO	NEGRO	COMÚN
AZUL	ANARANJADO/ AMARILLO	INTERRUPTOR LOCAL
VERDE	VERDE	PUESTA A TIERRA
VIOLETA	VIOLETA	+0-10V (ATENUACIÓN)
ROSA	ROSA	COMÚN (ATENUACIÓN)

NOTA: Dependiendo de la fecha de fabricación, el CONECTOR de 0-10V color rosa puede ser color gris.

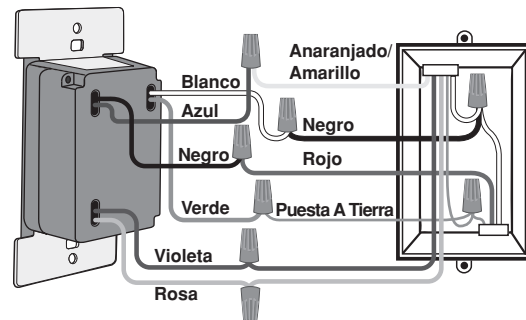
2. Coloque suavemente los cables y su dispositivo dentro de la caja de pared y fije con los tornillos suministrados.
3. Restablezca la electricidad y pruebe la operación de ENCENDIDO/ APAGADO. La luz del estado debe parpadear brevemente en color VERDE cuando se presiona la paleta superior o inferior.

4. Si lo desea, cambie el color del interruptor.

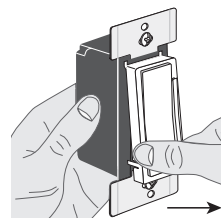
5. Instale la placa frontal Decora.



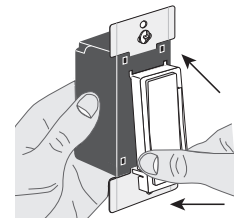
Se muestra instalación de cableado de la misma clase



NOTA: Dependiendo de la fecha de fabricación, el CONECTOR de 0-10V color rosa puede ser color gris.



Para liberar, presione de los lados.



Alinee y empuje hacia adentro para fijar.

Funcionalidad de la Red

La funcionalidad del control, el comportamiento del LED y la interacción del usuario pueden ajustarse en base a las características de su sistema. Consulte por favor la documentación de su sistema para más detalles.

Revisión del Estado

- o Presione la parte superior o inferior de la paleta durante 5 segundos hasta que la luz del estado parpadee en color ÁMBAR una vez.
- o Suelte la paleta.
- o La luz del estado parpadeará para indicar el estado del dispositivo.
 - Un parpadeo color ROJO: Dispositivo no configurado.
 - Tres parpadeos color VERDE: Conectado a la red, red formada.

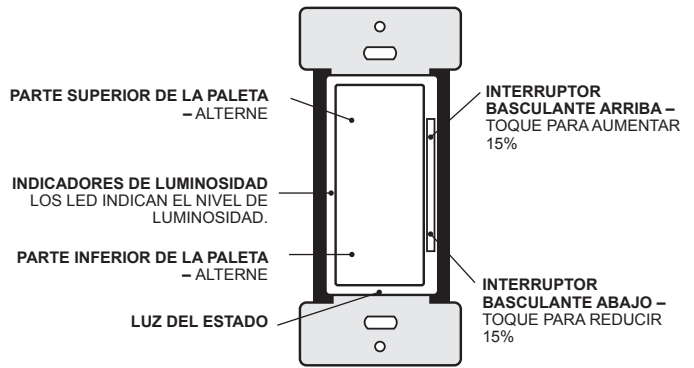
Registro

- o El dispositivo nuevo no es parte de una red. Para agregar el dispositivo a una red compatible, presione la parte superior o inferior de la paleta durante aproximadamente 10 segundos, hasta que la luz del estado parpadee en color ÁMBAR una segunda vez, para iniciar el modo de Unión a la Red.
- o La luz del estado parpadeará en color VERDE lentamente mientras está buscando una red abierta.

Valor Predeterminado de Fábrica – Reinicia el dispositivo al estado nuevo.

- o Presione la parte superior o inferior de la paleta durante aproximadamente 20 segundos hasta que la luz del estado parpadee en color ÁMBAR por tercera vez.
- o Suelte la paleta.
- o La luz del estado alternará entre los colores VERDE/ÁMBAR mientras el dispositivo se está reiniciando, y se apagará cuando haya terminado.
- o Al terminar, el dispositivo se reinicializará y después regresará al modo de Unión Manual.

NOTA: Sostener la parte superior o inferior de la paleta durante 25 segundos o más abandonará esta interacción y regresará a la operación normal. Usted sabrá cuando haya alcanzado la marca de los 25 segundos ya que la luz del estado parpadeará en color ÁMBAR por cuarta vez.



ESPECIFICACIONES	
Números de Catálogo	ZS057-ALZ
Tensión de Entrada	24 VCC
Corriente de Entrada	20mA
Conexiones de la Red	IEEE 802.15.4, 2.4Ghz, inalámbrica, red de malla con rango de hasta 190cm (75 pulgadas) entre el dispositivo.
Température de fonctionnement	0°C - 40°C (32°F - 104°F)
Température de rangement	-40°C - 85°C (-40°F - 185°F)
Niveau de pollution UL	2
Tensión de Impulso UL	800V (Circuito de 24V), 4000V (Circuito de 0-10V)
Propósito del Control	Control Operativo, Equipo de Manejo de Energía
Tipo de Control de Acción	Tipo 1

DECLARACIÓN DE CONFORMIDAD FCC:

Este producto cumple con la parte 15 de las Reglas FCC. La operación está sujeta a dos condiciones: (i) Este producto no debe causar interferencia dañina, y (ii) Este producto debe aceptar cualquier interferencia recibida, incluyendo interferencia que puede causar una operación no deseada. Advierte al usuario que los cambios o las modificaciones no aprobadas expresamente Leviton podrían anular la autoridad del usuario para operar el equipo. Este equipo ha sido probado y encontrado que cumple con los límites de un producto Digital Clase B, y cumple con el artículo 15 de las reglas FCC. Estos límites están diseñados para dar protección razonable contra interferencia dañina en instalaciones residenciales. Este equipo genera, usa y puede irradiar energía de radio frecuencia y si no se instala y usa de acuerdo con las instrucciones puede causar interferencia dañina a las comunicaciones de radio. Sin embargo, no hay garantía que no ocurra interferencia en una instalación particular. Si este equipo causa interferencia a la recepción de radio o televisión, la cual se puede determinar APAGANDO O ENCENDIENDO el equipo, el usuario puede tratar de corregir la interferencia con una o más de las siguientes medidas:

- Reoriente o reubique la antena de recepción.
- Aumente la separación entre el equipo y el receptor.
- Conecte el equipo en un contacto en un circuito diferente al del receptor
- Para ayuda consulte con el vendedor o técnico con experiencia en radio/ televisión

EXPOSICIÓN A RF Y UBICACIÓN CONJUNTA:

Con el fin de cumplir con el Boletín 65 OET de la FCC y los límites de exposición a RF de ISED para la población en general / exposición no controlada, este dispositivo debe ser instalado y operado con una distancia mínima de 20 cm (7.9 pulgadas) entre el radiador y su cuerpo. Este transmisor no debe ser ubicado en el mismo lugar ni operado en combinación con cualquier otra antena o transmisor.

GARANTÍA LIMITADA POR DOS AÑOS Y EXCLUSIONES

Leviton garantiza al consumidor original de sus productos y no para beneficio de nadie más que este producto en el momento de su venta por Leviton está libre de defectos en materiales o fabricación por un período de dos años desde la fecha de la compra original. La única obligación de Leviton es corregir tales defectos ya sea con reparación o reemplazo, como opción. **Para detalles visite www.leviton.com o llame al 1-800-824-3005.** Esta garantía excluye y renuncia toda responsabilidad de mano de obra por remover o reinstalar este producto. Esta garantía es inválida si este producto es instalado inapropiadamente o en un ambiente inadecuado, sobrecargado, mal usado, abierto, abusado o alterado en cualquier manera o no es usado bajo condiciones de operación normal, o no conforme con las etiquetas o instrucciones. **No hay otras garantías implicadas de cualquier otro tipo, incluyendo mercadotecnia y propiedad para un propósito en particular** pero si alguna garantía implicada se requiere por la jurisdicción pertinente, la duración de cualquiera garantía implicada, incluyendo mercadotecnia y propiedad para un propósito en particular, es limitada a dos años. **Leviton no es responsable por daños incidentales, indirectos, especiales o consecuentes, incluyendo sin limitación, daños a, o pérdida de uso de, cualquier equipo, pérdida de ventas o ganancias o retraso o falla para llevar a cabo la obligación de esta garantía.** Los remedios provistos aquí son remedios exclusivos para esta garantía, ya sea basado en contrato, agravio o de otra manera.

Para Asistencia Técnica llame al: 1-800-824-3005 (Sólo en EE.UU.) www.leviton.com

SÓLO PARA MÉXICO

POLÍTICA DE GARANTÍA DE 2 AÑOS: Leviton S de RL de CV, Lago Tana No. 43, Col. Huichapan, Del. M. Hidalgo, Ciudad de México, CP 11290 México. Tel +52 (55) 5082-1040. Garantiza este producto por el término de dos años en todas sus partes y mano de obra contra cualquier defecto de fabricación y funcionamiento a partir de la fecha de entrega o instalación del producto bajo las siguientes **CONDICIONES:**

1. Para hacer efectiva esta garantía, no podrán exigirse mayores requisitos que la presentación de esta póliza junto con el producto en el lugar donde fue adquirido en cualquiera de los centros de servicio que se indican a continuación.
2. La empresa se compromete a reemplazar o cambiar el producto defectuoso sin ningún cargo para el consumidor, los gastos de transportación que se deriven de su cumplimiento serán cubiertos por: Leviton S de RL de CV.
3. El tiempo de reemplazo en ningún caso será mayor a 30 días contados a partir de la recepción del producto en cualquiera de los sitios en donde pueda hacerse efectiva la garantía.
4. Cuando se requiera hacer efectiva la garantía mediante el reemplazo del producto, esto se podrá llevar a cabo en: Leviton S de RL de CV.
5. Esta garantía no es válida en los siguientes casos: A) Cuando el producto ha sido utilizado en condiciones distintas a las normales. B) Cuando el producto no ha sido operado de acuerdo con el instructivo de uso en idioma español proporcionado. C) Cuando el producto ha sido alterado o reparado por personas no autorizadas por Leviton S de RL de CV.
6. El consumidor podrá solicitar que se haga efectiva la garantía ante la propia casa comercial donde adquirió el producto.
7. En caso de que la presente garantía se extravíe el consumidor puede recurrir a su proveedor para que se le expida otra póliza de garantía previa presentación de la nota de compra o factura respectiva.

DATOS DEL USUARIO	
NOMBRE: _____	DIRECCIÓN: _____
COL: _____	C.P. _____
CIUDAD: _____	
ESTADO: _____	
TELÉFONO: _____	
DATOS DE LA TIENDA O VENDEDOR	
RAZÓN SOCIAL: _____	PRODUCTO: _____
MARCA: _____	MODELO: _____
NO. DE SERIE: _____	
NO. DEL DISTRIBUIDOR: _____	
DIRECCIÓN: _____	
COL: _____	C.P. _____
CIUDAD: _____	
ESTADO: _____	
TELÉFONO: _____	
FECHA DE VENTA: _____	
FECHA DE ENTREGA O INSTALACIÓN: _____	